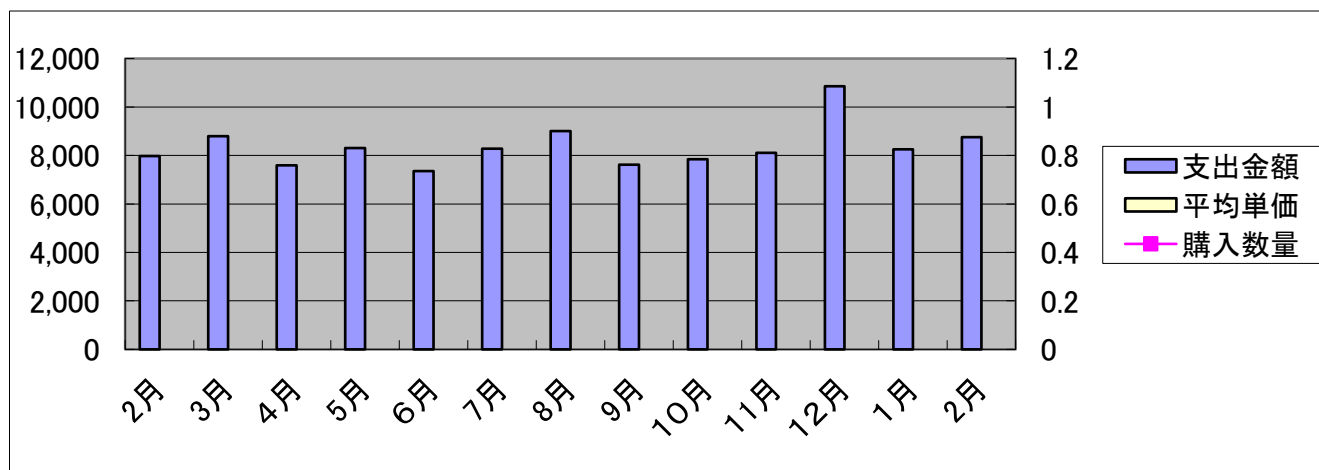
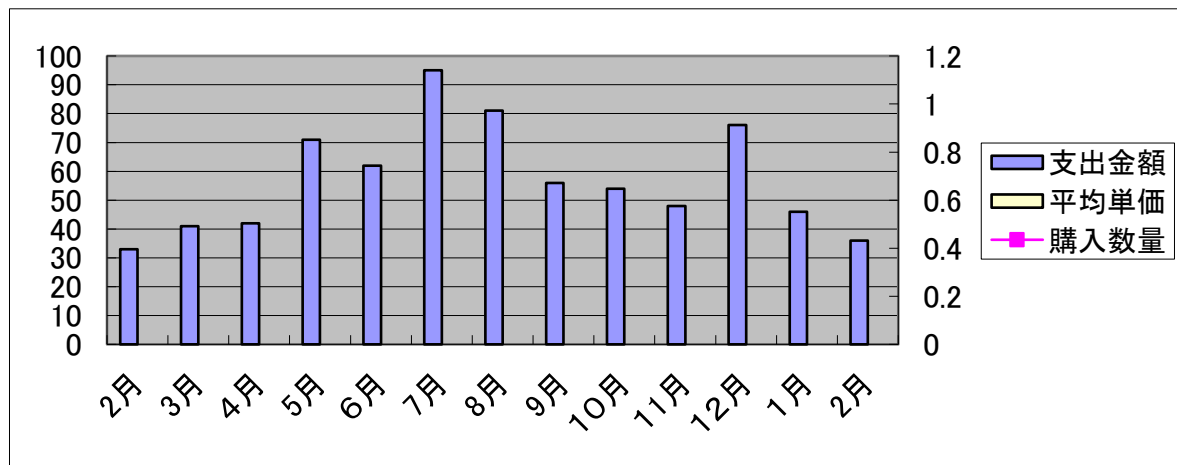


菓子類		消費支出												
		23年											24年	
月		2月	3月	4月	5月	6月	7月	8月	9月	10月	11月	12月	1月	2月
支出金額		7,975	8,798	7,600	8,311	7,356	8,277	9,013	7,622	7,840	8,109	10,858	8,253	8,763
購入数量														
平均単価														
評価		○	○	○	○	○	○	○	○	○	○	○	○	○
コメント		108.54%	105.85%	104.59%	106.63%	101.30%	106.44%	106.71%	104.05%	102.91%	106.08%	104.44%	106.32%	109.88%
		消費支出増					好調							



ようかん		23年												24年	
消費支出		2月	3月	4月	5月	6月	7月	8月	9月	10月	11月	12月	1月	2月	
支出金額		33	41	42	71	62	95	81	56	54	48	76	46	36	
購入数量															
平均単価															
評価		○	○	○	○	×	○	×	○	×	○	○	○	○	
コメント	消費支出増 季節指数高														

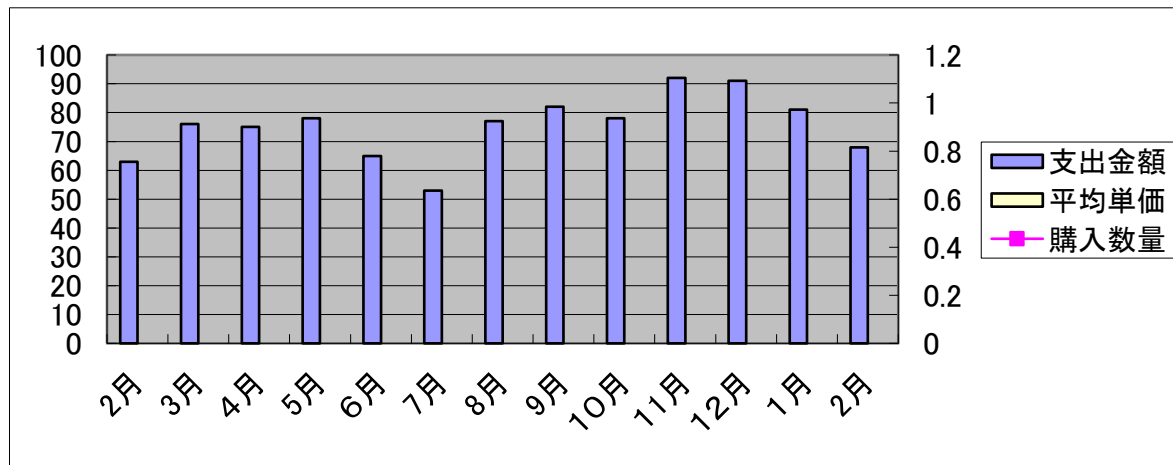


まんじゅう

消費支出 23年

24年

月	2月	3月	4月	5月	6月	7月	8月	9月	10月	11月	12月	1月	2月
支出金額	63	76	75	78	65	53	77	82	78	92	91	81	68
購入数量													
平均単価													
評価	○	×	○	×	△	○	△	○	○	○	○	○	○
コメント	消費支出増 季節指数高												

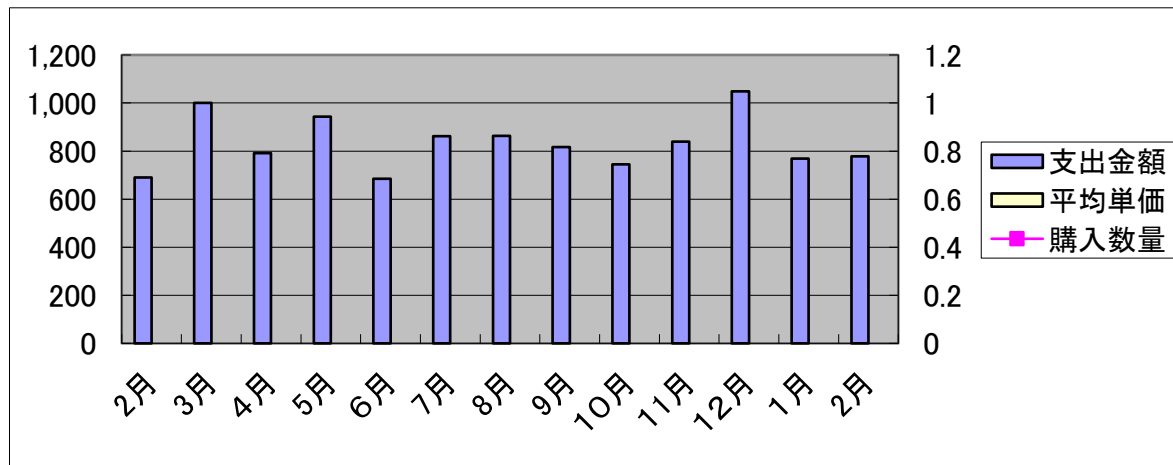


の和生菓子

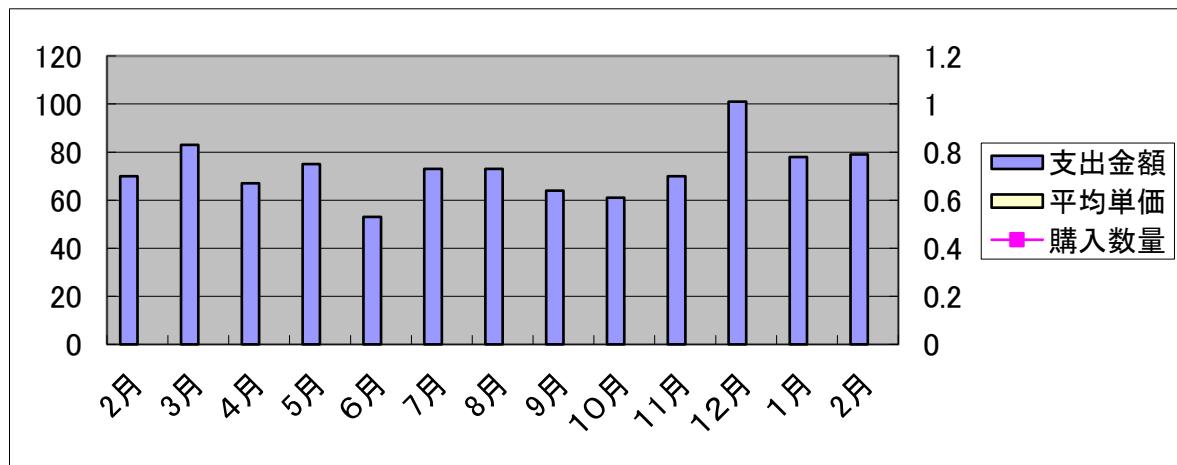
消費支出 23年

24年

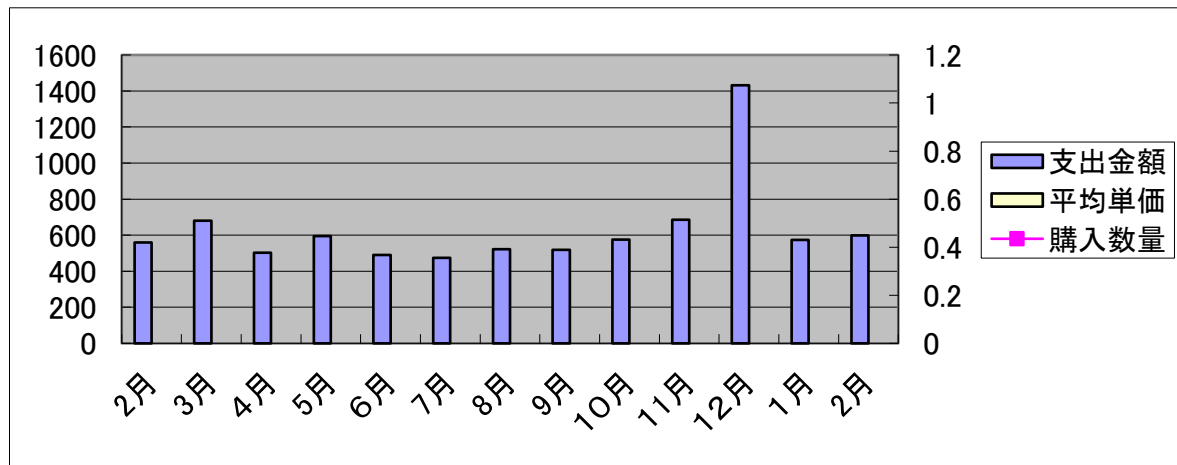
月	2月	3月	4月	5月	6月	7月	8月	9月	10月	11月	12月	1月	2月
支出金額	690	1,001	791	943	685	862	864	817	745	840	1,049	769	778
購入数量													
平均単価													
評価	○	○	×	○	○	○	○	○	○	○	○	○	○
コメント	消費支出増 季節指数高												



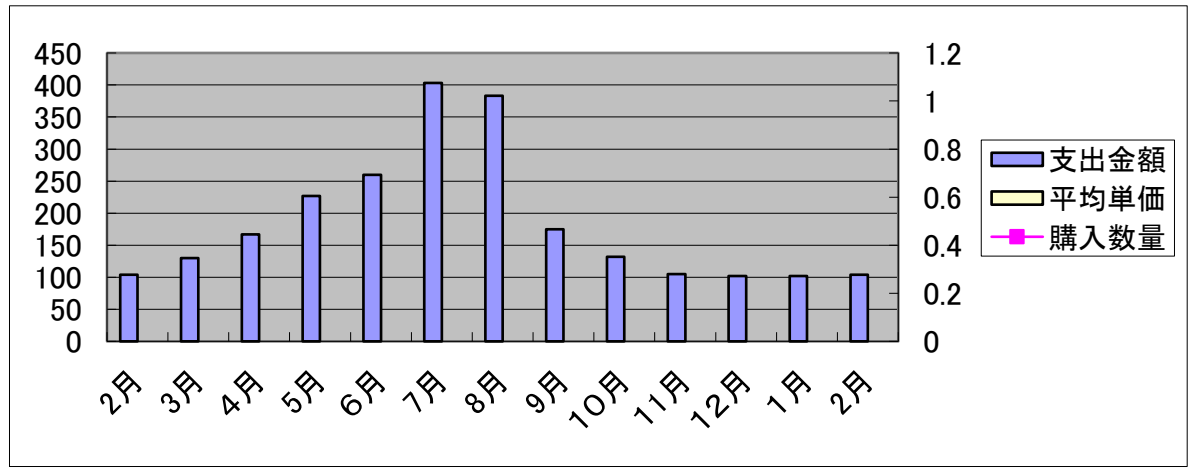
カステラ		23年												24年	
消費支出		2月	3月	4月	5月	6月	7月	8月	9月	10月	11月	12月	1月	2月	
支出金額		70	83	67	75	53	73	73	64	61	70	101	78	79	
購入数量															
平均単価															
評価		×	○	×	×	×	○	○	○	×	○	×	○	○	
コメント		消費支出増													



ケーキ		消費支出												24年	
月	23年	2月	3月	4月	5月	6月	7月	8月	9月	10月	11月	12月	1月	2月	
支出金額		559	681	503	595	490	474	523	519	576	686	1431	574	598	
購入数量															
平均単価															
評価		○	○	×	×	○	×	○	×	×	○	○	×	○	
コメント															



ゼリー		消費支出												23年	24年	
月	2月	3月	4月	5月	6月	7月	8月	9月	10月	11月	12月	1月	2月			
支出金額	104	130	167	227	260	403	383	175	132	105	102	102	104			
購入数量																
平均単価																
評価	○	×	○	○	○	○	○	○	○	○	×	○	△			
コメント	季節指数高 消費支出増															

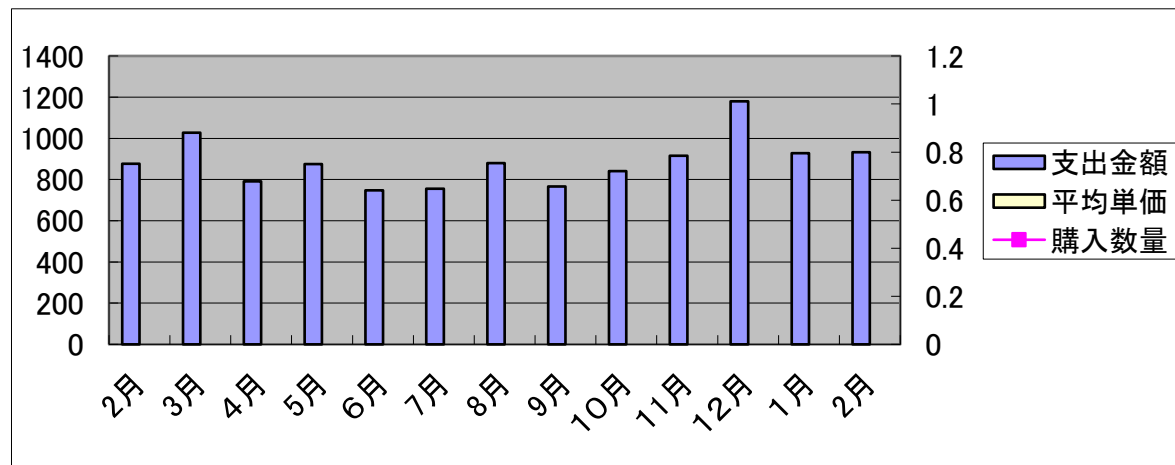


の洋生菓子

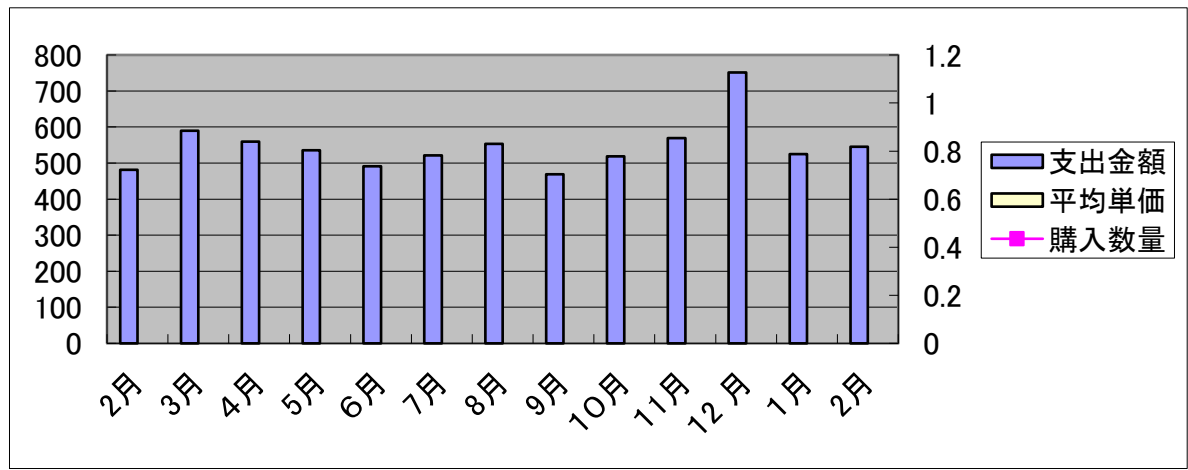
消費支出 23年

24年

月	2月	3月	4月	5月	6月	7月	8月	9月	10月	11月	12月	1月	2月
支出金額	877	1027	791	875	747	755	880	766	841	915	1179	928	932
購入数量													
平均単価													
評価	○	○	×	○	×	×	○	×	○	○	○	○	○
コメント	消費支出増												



せんべい		消費支出												24年	
月	23年	2月	3月	4月	5月	6月	7月	8月	9月	10月	11月	12月	1月	2月	
支出金額		481	590	560	536	491	521	553	469	519	569	751	525	545	
購入数量															
平均単価															
評価		○	○	○	○	○	○	○	○	○	○	○	○	○	
コメント		消費支出増													

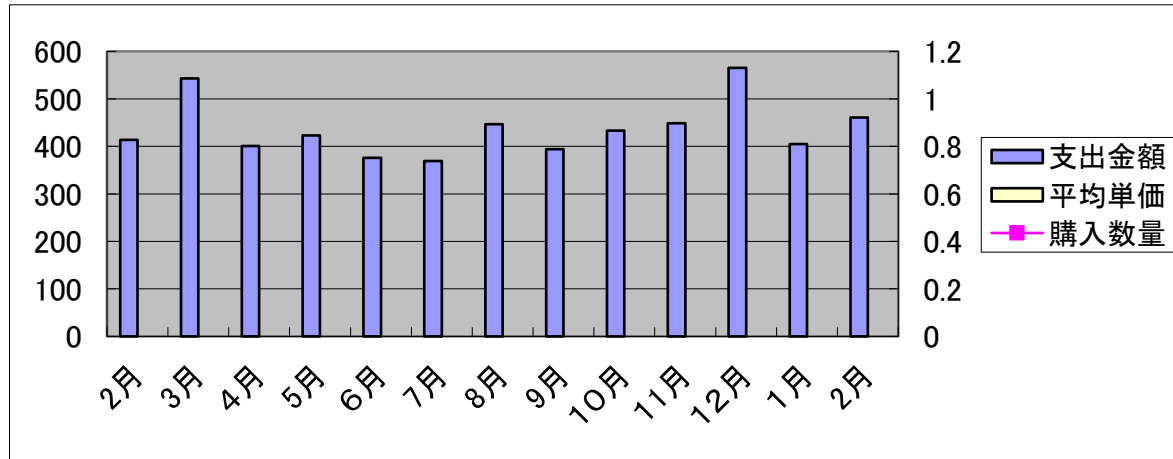


ビスケット

消費支出 23年

24年

月	2月	3月	4月	5月	6月	7月	8月	9月	10月	11月	12月	1月	2月
支出金額	414	543	401	423	376	369	447	394	433	449	565	405	461
購入数量													
平均単価													
評価	○	○	○	○	○	○	○	○	○	○	○	○	○
コメント	消費支出増												

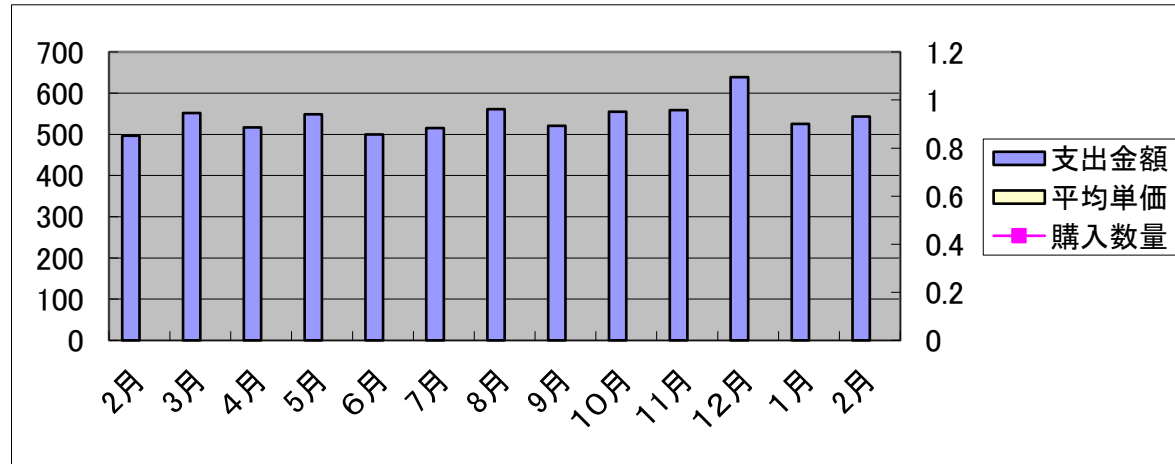


クナック菓子

消費支出 23年

24年

月	2月	3月	4月	5月	6月	7月	8月	9月	10月	11月	12月	1月	2月
支出金額	497	552	517	549	500	515	561	521	555	559	639	525	543
購入数量													
平均単価													
評価	○	○	○	○	○	○	○	○	○	○	○	○	○
コメント	消費支出増												

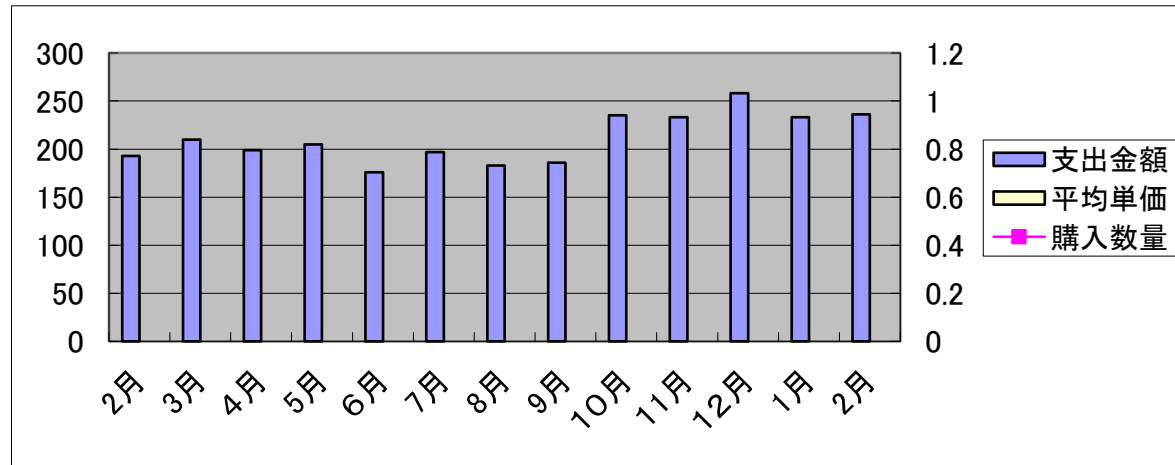


キャンデー

消費支出 23年

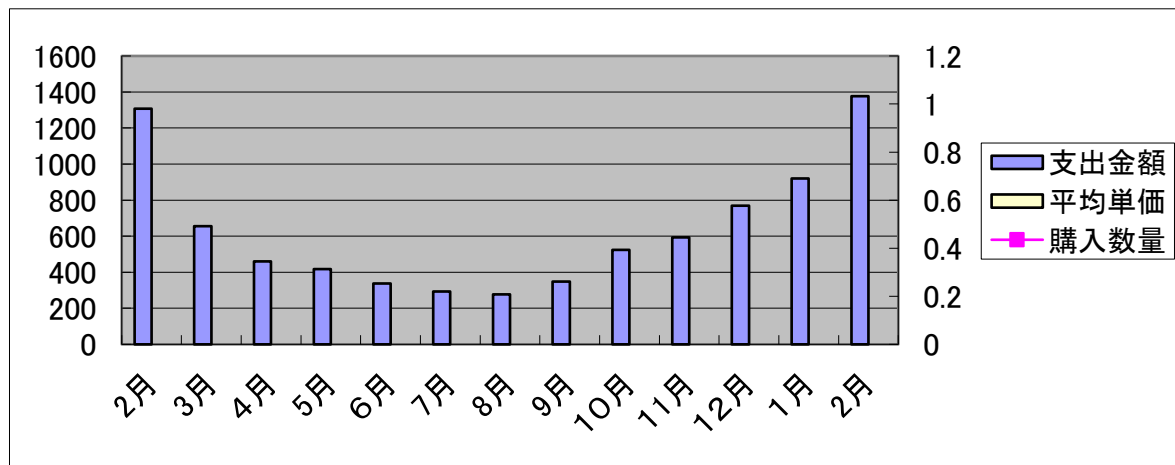
24年

月	2月	3月	4月	5月	6月	7月	8月	9月	10月	11月	12月	1月	2月
支出金額	193	210	199	205	176	197	183	186	235	233	258	233	236
購入数量													
平均単価													
評価	×	○	○	○	○	○	○	○	○	○	○	○	○
コメント	消費支出増 季節指数高												



チョコレート

消費支出	23年												24年	
月	2月	3月	4月	5月	6月	7月	8月	9月	10月	11月	12月	1月	2月	
支出金額	1307	656	461	417	338	293	277	349	525	594	770	921	1377	
購入数量														
平均単価														
評価	○	×	○	○	○	○	×	×	○	○	○	○	○	
コメント	消費支出増													



チョコレート菓子

消費支出 23年

24年

月	2月	3月	4月	5月	6月	7月	8月	9月	10月	11月	12月	1月	2月
支出金額	242	216	194	182	160	157	154	174	225	244	264	255	270
購入数量													
平均単価													
評価	○	○	○	×	○	○	○	×	×	○	○	○	○
コメント	消費支出増												

