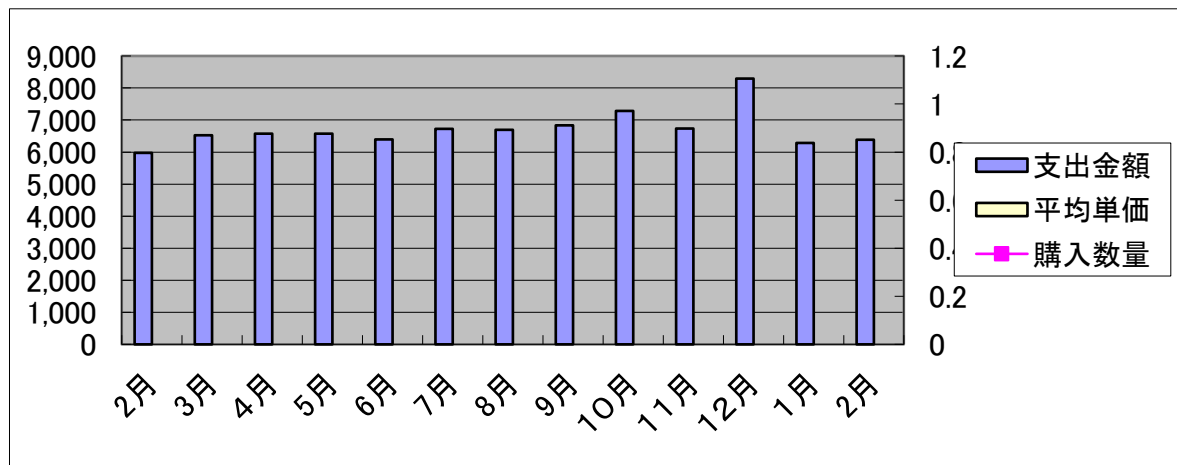
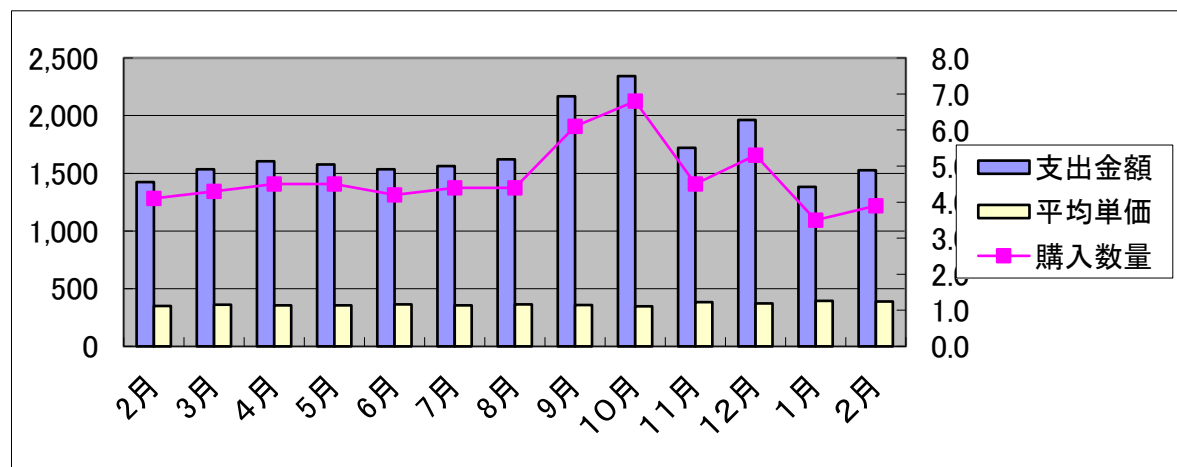


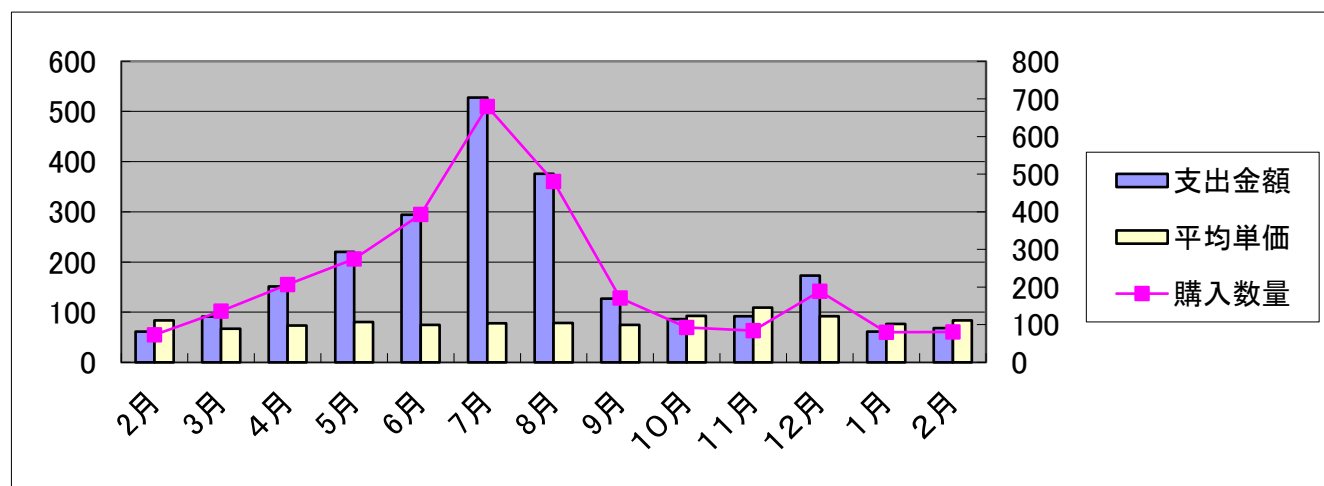
穀類		消費支出												23年		24年	
月		2月	3月	4月	5月	6月	7月	8月	9月	10月	11月	12月	1月	2月			
支出金額		5,976	6,521	6,580	6,571	6,393	6,724	6,694	6,837	7,283	6,734	8,290	6,288	6,385			
購入数量																	
平均単価																	
評価		○	×	○	○	○	○	○	○	○	○	○	○	○			
コメント		消費支出増															



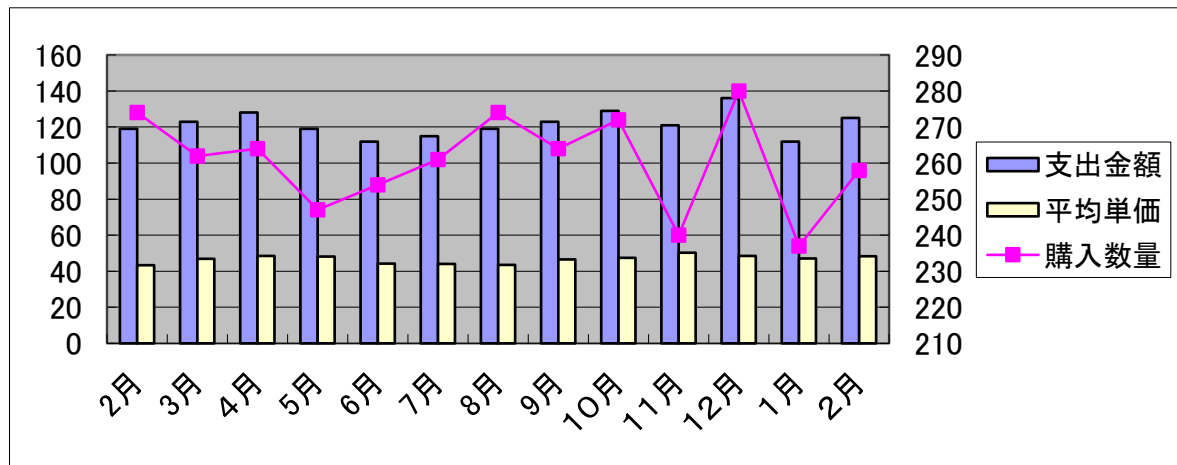
米		23年											24年	
消費支出	月	2月	3月	4月	5月	6月	7月	8月	9月	10月	11月	12月	1月	2月
支出金額		1,425	1,535	1,604	1,577	1,535	1,562	1,621	2,169	2,343	1,721	1,963	1,383	1,527
購入数量		4.1	4.3	4.5	4.5	4.2	4.4	4.4	6.1	6.8	4.5	5.3	3.5	3.9
平均単価		351	361	356	355	363	356	365	358	347	383	371	393	389.8
評価		○△○	××○	×△△	○○○	○×○	○△○	○△○	○○○	××○	○×○	○○○	○×○	○×○
コメント		消費支出増												



乾麺		消費支出												
		23年											24年	
月		2月	3月	4月	5月	6月	7月	8月	9月	10月	11月	12月	1月	2月
支出金額		61	91	151	220	294	528	376	127	86	92	173	61	68
購入数量		73	136	207	275	393	680	481	171	93	84	189	80	81
平均単価		83.8	67.2	73.2	80.3	74.9	77.7	78.3	74.4	92.7	109.0	91.8	76.7	83.6
評価		○×○	△○×	××○	○×○	××○	○○○	○○○	○○×	××○	△×○	××○	××○	○○×
コメント		季節指数高												



パスタ		23年											24年	
消費支出	月	2月	3月	4月	5月	6月	7月	8月	9月	10月	11月	12月	1月	2月
支出金額		119	123	128	119	112	115	119	123	129	121	136	112	125
購入数量		274	262	264	247	254	261	274	264	272	240	280	237	258
平均単価		43.3	46.9	48.5	48.2	44.2	44	43.6	46.5	47.4	50.2	48.5	47	48.3
評価		○○○	××○	○×○	○○○	○○×	○×○	○○×	○×○	○○○	○×○	○×○	○○×	○×○
コメント		消費支出増												

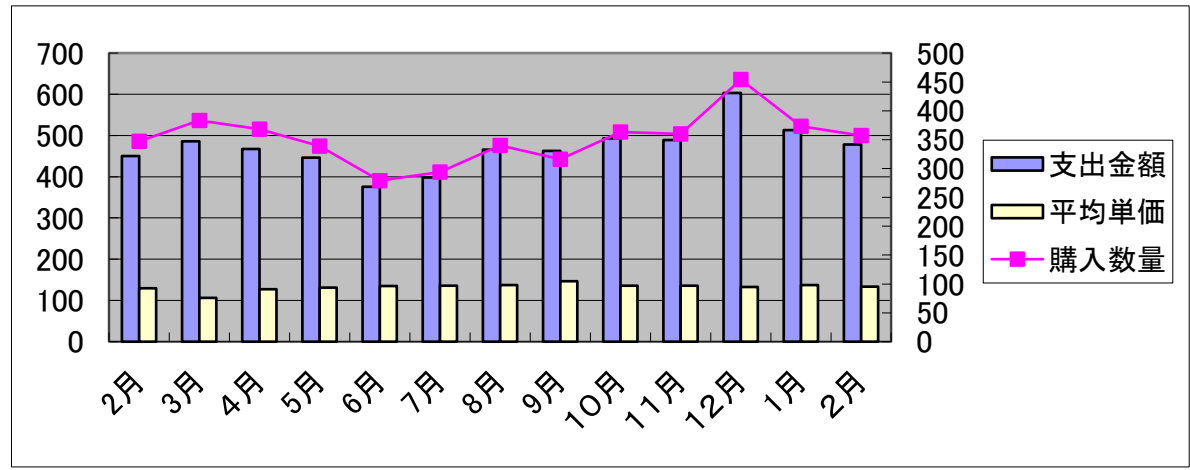


カップ麺

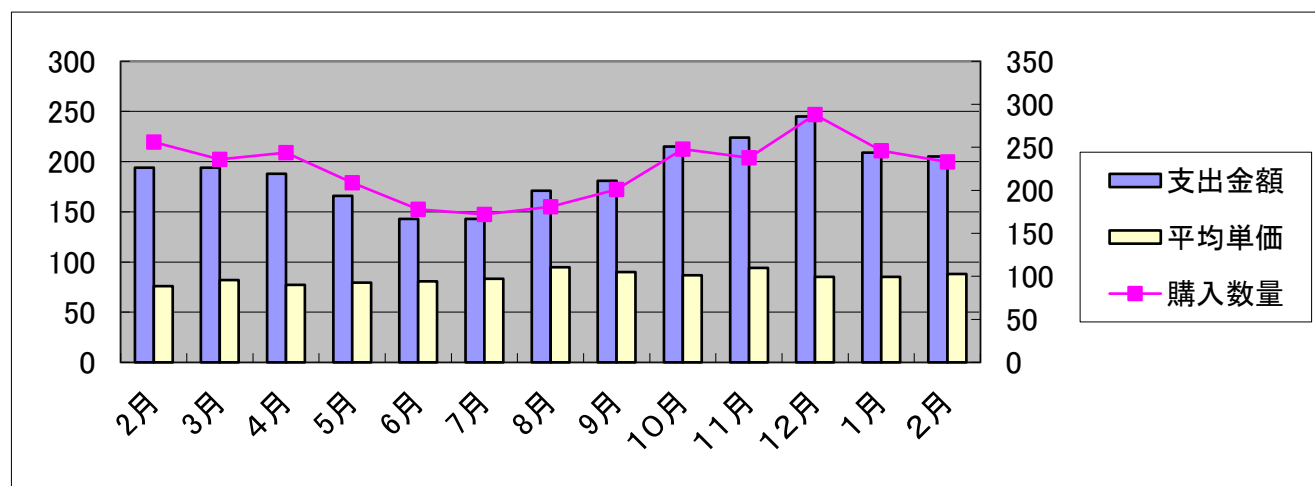
消費支出 23年

24年

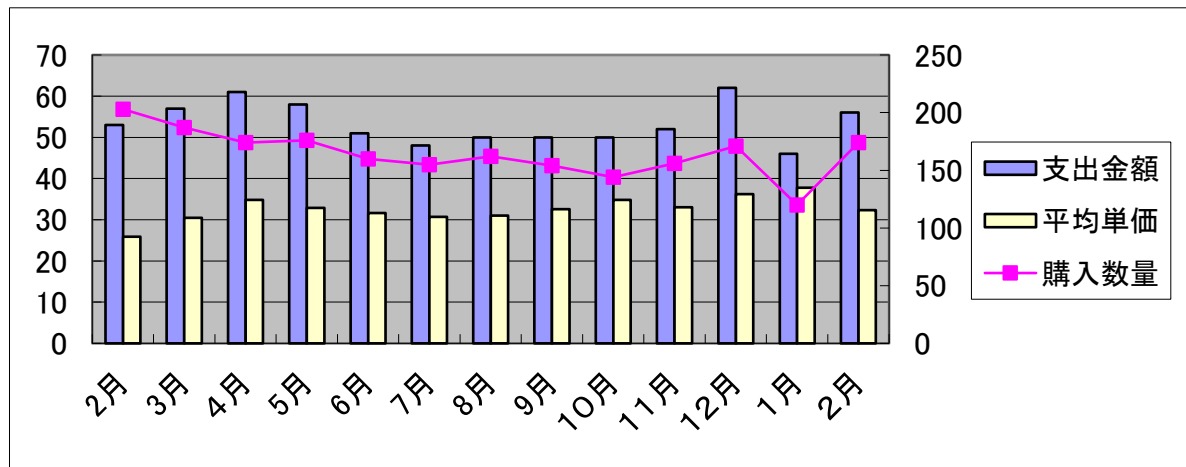
月	2月	3月	4月	5月	6月	7月	8月	9月	10月	11月	12月	1月	2月
支出金額	450	486	467	446	376	398	466	463	493	489	603	513	478
購入数量	347	383	368	339	279	294	340	316	363	360	454	373	357
平均単価	130	106	127	131	135	136	137	147	136	136	133	138	133.2
評価	××○	×××	○○△	○×○	○○○	○×○	○×○	××○	○×○	○×○	××○	○○○	○○○
コメント	消費支出増												



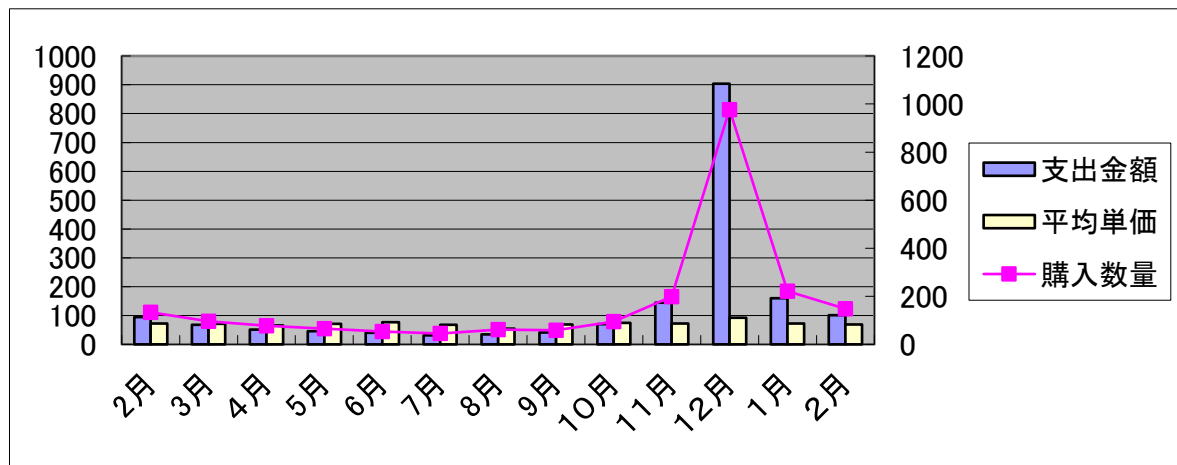
即席麺													
消費支出	23年												24年
月	2月	3月	4月	5月	6月	7月	8月	9月	10月	11月	12月	1月	2月
支出金額	194	194	188	166	143	143	171	181	215	224	245	209	205
購入数量	256	236	244	209	178	172	181	201	248	238	288	246	233
平均単価	76	82	77.1	79.4	80.6	83.2	94.6	90	86.9	94	85.3	85.2	88
評価	××○	××○	○○○	××○	○○×	○○×	○×○	××○	○×○	○×○	○×○	××○	○×○
コメント													



小麦粉		23年												24年	
消費支出		2月	3月	4月	5月	6月	7月	8月	9月	10月	11月	12月	1月	2月	
支出金額		53	57	61	58	51	48	50	50	50	52	62	46	56	
購入数量		203	187	174	176	160	155	162	154	144	156	171	120	174	
平均単価		25.9	30.5	34.8	32.9	31.6	30.7	31	32.6	34.8	33	36.2	37.8	32.3	
評価		×△×	××○	○×○	△×○	△×○	△×△	×××	××○	××○	△×○	○×○	○×○	○×○	
コメント		季節指数高 消費支出増													



餅		23年												24年	
消費支出	月	2月	3月	4月	5月	6月	7月	8月	9月	10月	11月	12月	1月	2月	
支出金額		95	68	51	46	40	31	34	41	70	144	904	160	101	
購入数量		133	96	78	66	53	45	62	59	95	199	977	221	148	
平均単価		71.9	71.1	65.6	70.9	76.4	67.7	54.3	69	74.3	72.6	92.6	72.3	68.4	
評価		××○	××○	○○×	○○○	○×○	○×○	×○×	×××	××○	○×○	○×○	○×○	○○×	
コメント		消費支出増													



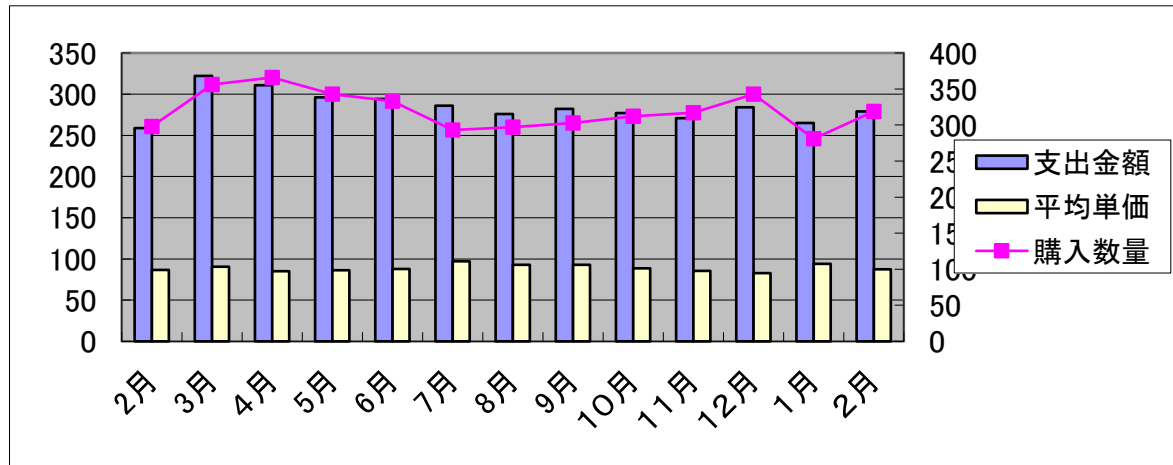


他の穀物

消費支出 23年

24年

月	2月	3月	4月	5月	6月	7月	8月	9月	10月	11月	12月	1月	2月
支出金額	259	322	311	296	294	286	276	282	277	271	284	265	279
購入数量	298	356	366	343	333	293	297	303	312	317	343	281	319
平均単価	86.7	90.4	85	86.2	88	97.3	92.8	93	88.8	85.5	82.8	94.1	87.3
評価	××○	○○○	○○×	○○○	○○○	××○	××○	××○	×○×	○○○	×××	××○	○○○
コメント	季節指数高												

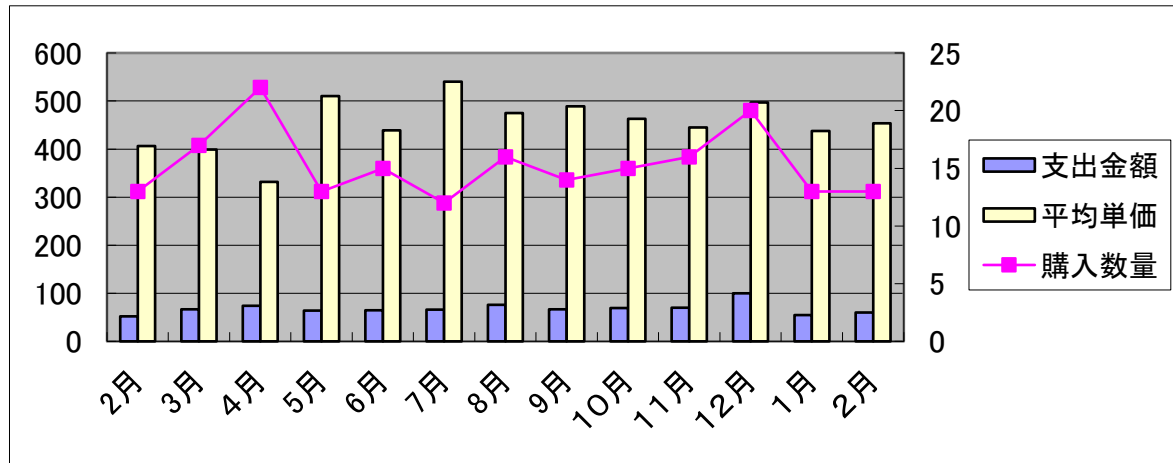


かつお節

消費支出 23年

24年

月	2月	3月	4月	5月	6月	7月	8月	9月	10月	11月	12月	1月	2月
支出金額	52	67	74	64	65	66	76	67	69	70	100	55	60
購入数量	13	17	22	13	15	12	16	14	15	16	20	13	13
平均単価	407	399	332	511	439	540	475	489	463	445	497	438	453.5
評価	××○	○○○	○○×	×△×	△△○	○×○	○○○	○×○	○×○	××○	○○×	○○×	○△○
コメント	季節指数高 消費支出増												

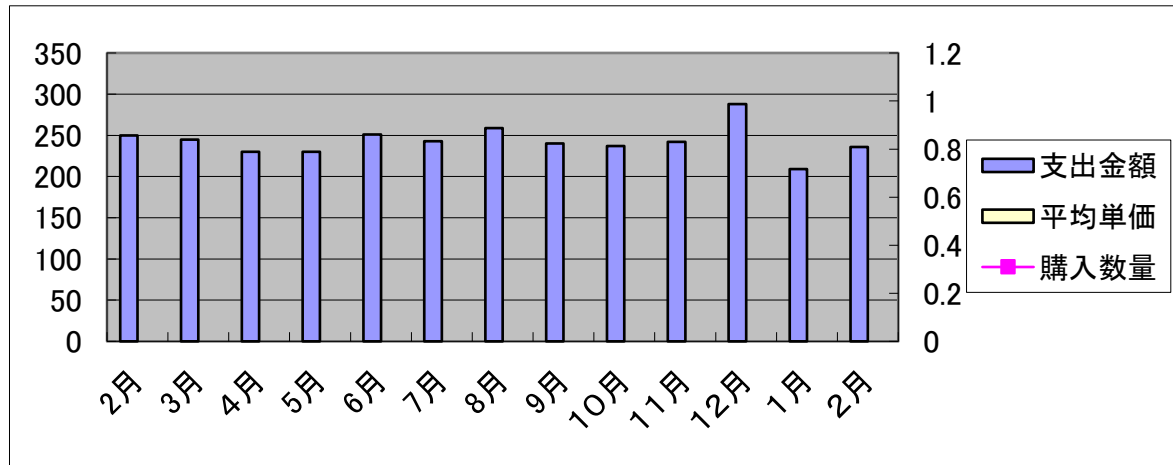


魚介缶詰

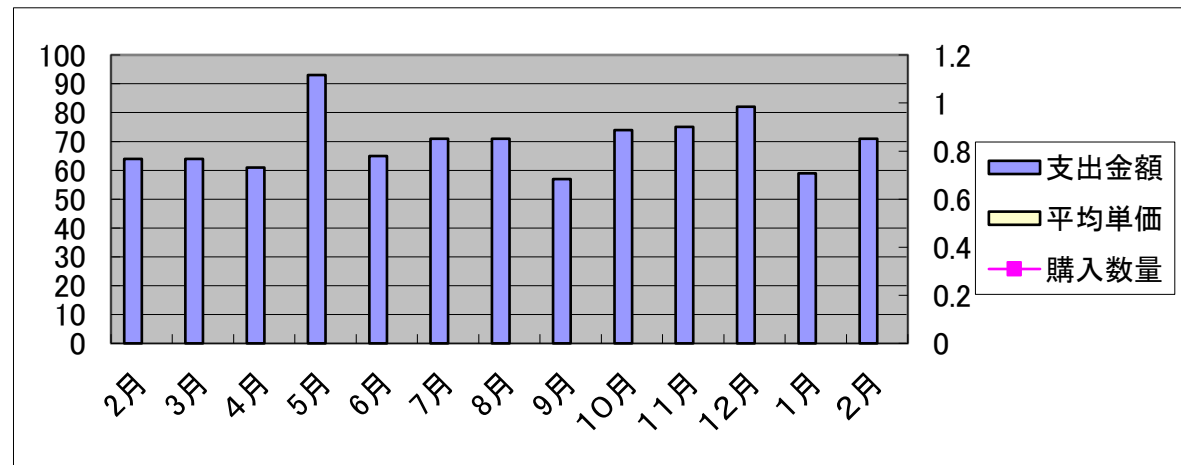
消費支出 23年

24年

月	2月	3月	4月	5月	6月	7月	8月	9月	10月	11月	12月	1月	2月
支出金額	250	245	230	230	251	243	259	240	237	242	288	209	236
購入数量													
平均単価													
評価	○	○	○	○	○	×	○	×	○	○	○	○	×
コメント													



粉ミルク		消費支出												24年	
月	2月	3月	4月	5月	6月	7月	8月	9月	10月	11月	12月	1月	2月		
支出金額	64	64	61	93	65	71	71	57	74	75	82	59	71		
購入数量															
平均単価															
評価	○	○	○	○	○	○	○	×	○	○	○	×	○		
コメント	季節指数高														

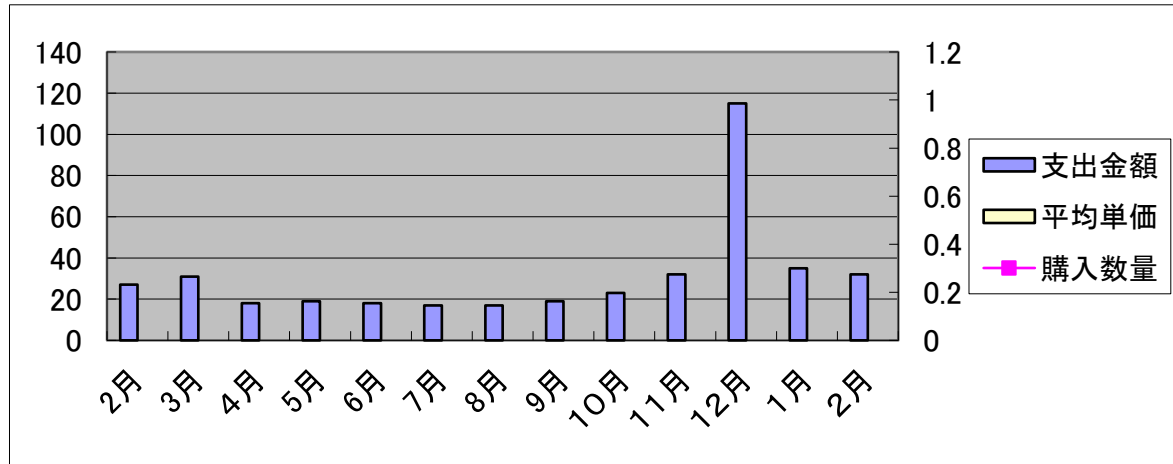


乾物豆類

消費支出 23年

24年

月	2月	3月	4月	5月	6月	7月	8月	9月	10月	11月	12月	1月	2月
支出金額	27	31	18	19	18	17	17	19	23	32	115	35	32
購入数量													
平均単価													
評価	×	×	×	×	○	○	△	×	×	×	○	×	○
コメント													



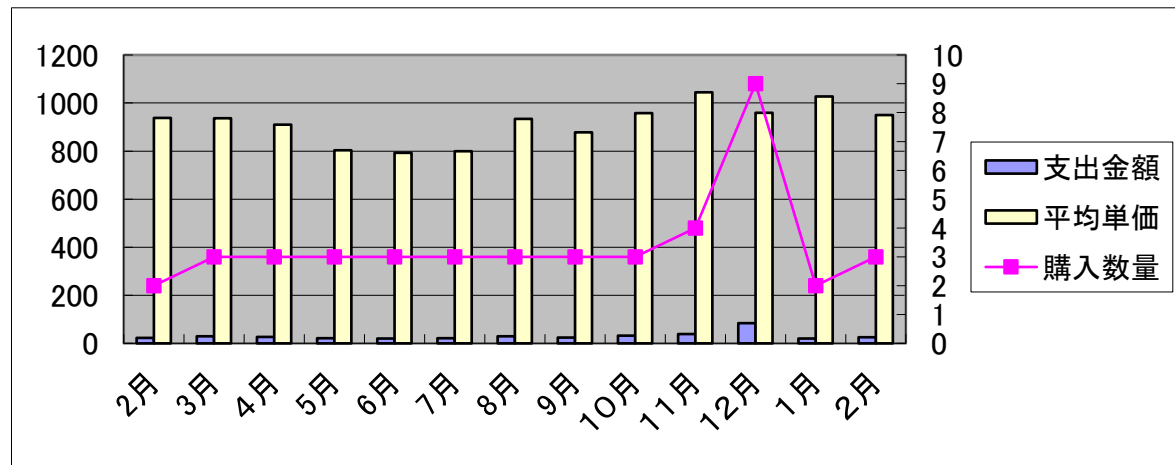
干しいたけ

消費支出 23年

24年

月	2月	3月	4月	5月	6月	7月	8月	9月	10月	11月	12月	1月	2月
支出金額	23	29	27	22	20	21	29	24	32	39	84	20	26
購入数量	2	3	3	3	3	3	3	3	3	4	9	2	3
平均単価	938	936	910	803	793	799	935	877	957	1045	960	1027	949.7
評価	××○	○△○	○○×	△○×	△△○	○○×	○△×	○×○	△△×	○×○	○○×	××○	○○○
コメント													

|

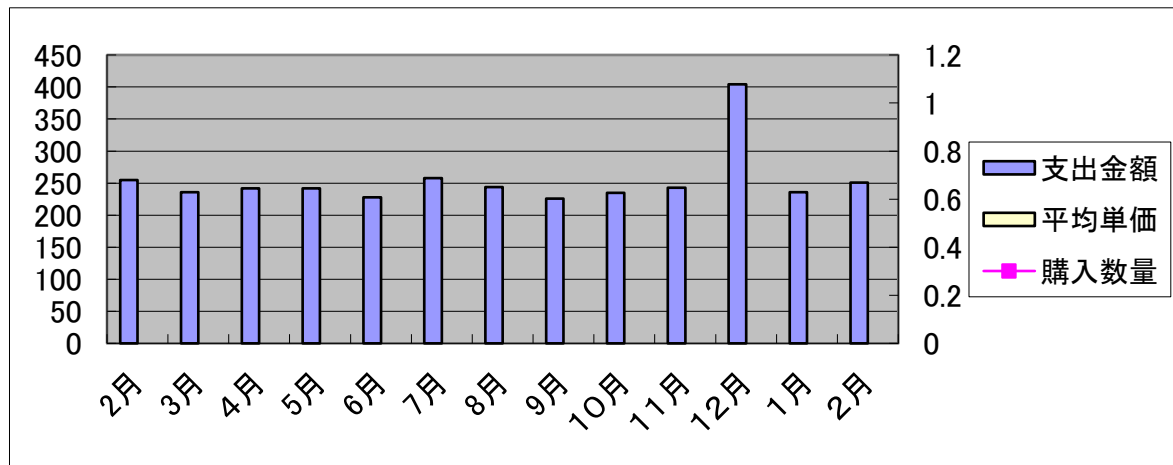


干し海苔

消費支出 23年

24年

月	2月	3月	4月	5月	6月	7月	8月	9月	10月	11月	12月	1月	2月
支出金額	255	236	242	242	228	258	244	226	235	243	404	236	251
購入数量													
平均単価													
評価	○	×	○	○	×	○	○	×	○	×	○	×	×
コメント													

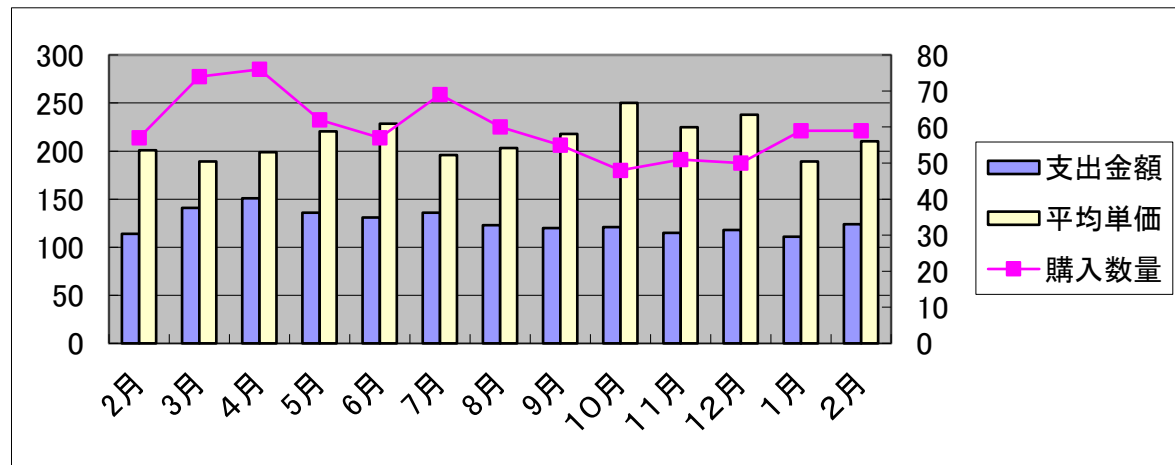


干しわかめ

消費支出 23年

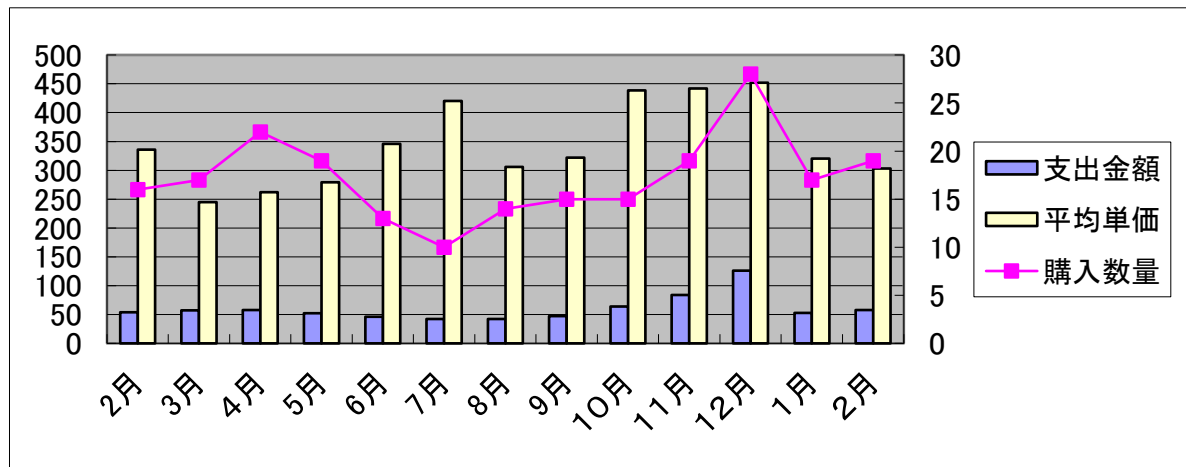
24年

月	2月	3月	4月	5月	6月	7月	8月	9月	10月	11月	12月	1月	2月
支出金額	114	141	151	136	131	136	123	120	121	115	118	111	124
購入数量	57	74	76	62	57	69	60	55	48	51	50	59	59
平均単価	201	189	199	221	229	196	203	218	250	225	238	189	210.3
評価	××○	××○	○○○	○○○	○×○	○×○	○○×	○○×	○×○	○○×	○○×	○○×	○○○
コメント	消費支出増 季節指数高												

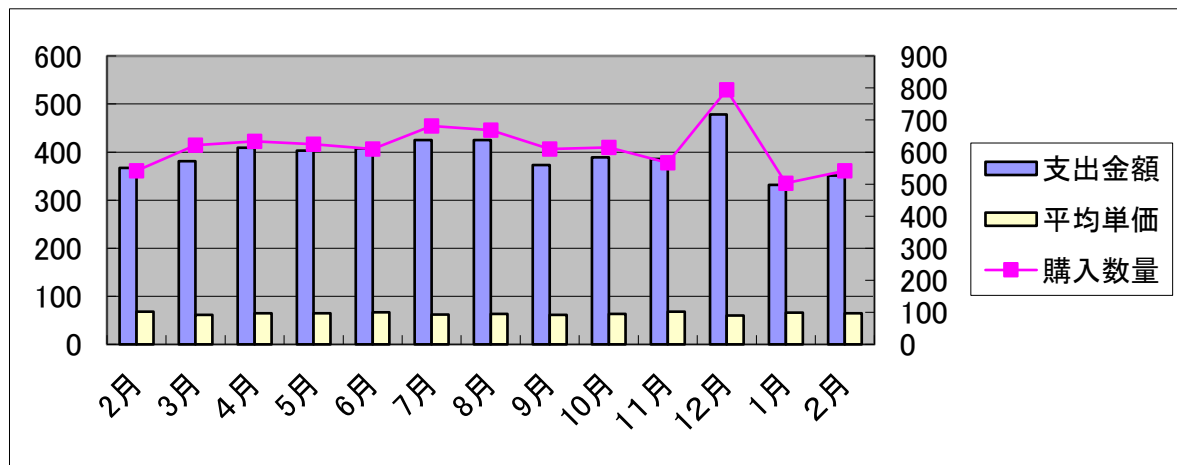




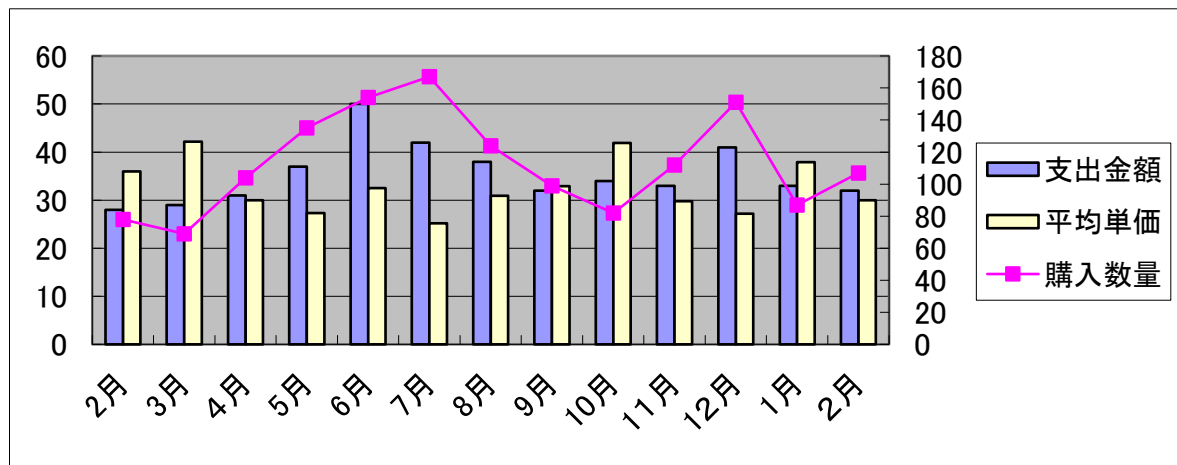
昆布		23年												24年	
消費支出		2月	3月	4月	5月	6月	7月	8月	9月	10月	11月	12月	1月	2月	
支出金額		54	57	58	52	46	42	42	47	64	84	126	53	58	
購入数量		16	17	22	19	13	10	14	15	15	19	28	17	19	
平均単価		336	245	262	279	346	420	306	322	439	442	452	320	303	
評価		×○×	○○×	○○×	○○×	○×○	××○	△×○	○○×	××○	△×○	×○×	×○×	○○×	
コメント															



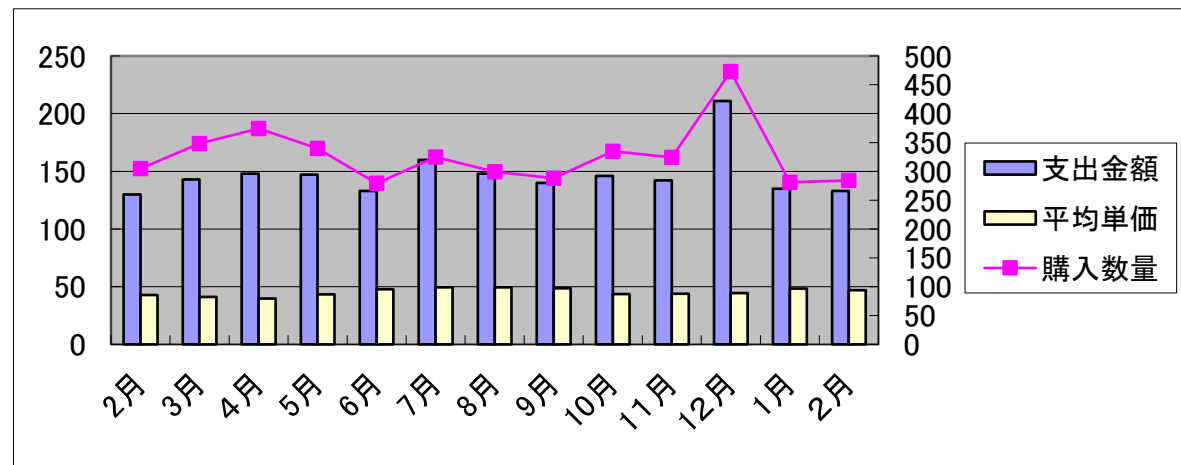
食用油		23年												24年	
消費支出		2月	3月	4月	5月	6月	7月	8月	9月	10月	11月	12月	1月	2月	
支出金額		367	381	409	403	408	425	425	373	389	386	478	332	351	
購入数量		542	622	634	625	610	681	669	610	615	567	794	503	542	
平均単価		67.8	61.3	64.5	64.5	66.9	62.3	63.6	61.2	63.3	68.1	60.2	65.9	64.8	
評価		○×○	××○	○×○	××○	○×○	××○	×○×	×××	○○○	××○	×○×	×××	×△×	
コメント															



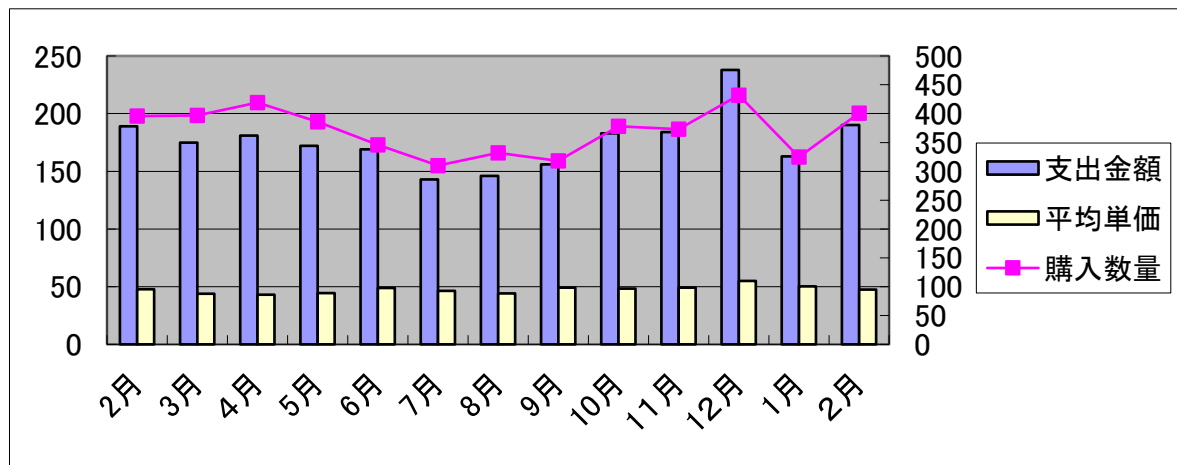
食塩		消費支出												24年	
月	23年	2月	3月	4月	5月	6月	7月	8月	9月	10月	11月	12月	1月	2月	
支出金額		28	29	31	37	50	42	38	32	34	33	41	33	32	
購入数量		78	69	104	135	154	167	124	99	82	112	151	87	107	
平均単価		36	42.2	30	27.3	32.5	25.2	30.9	32.9	41.9	29.8	27.2	37.9	30	
評価		×○×	○×○	○○×	××○	○×○	△○×	××○	×○×	××○	××○	○○×	○×○	○○×	
コメント		消費支出増 季節指数高													



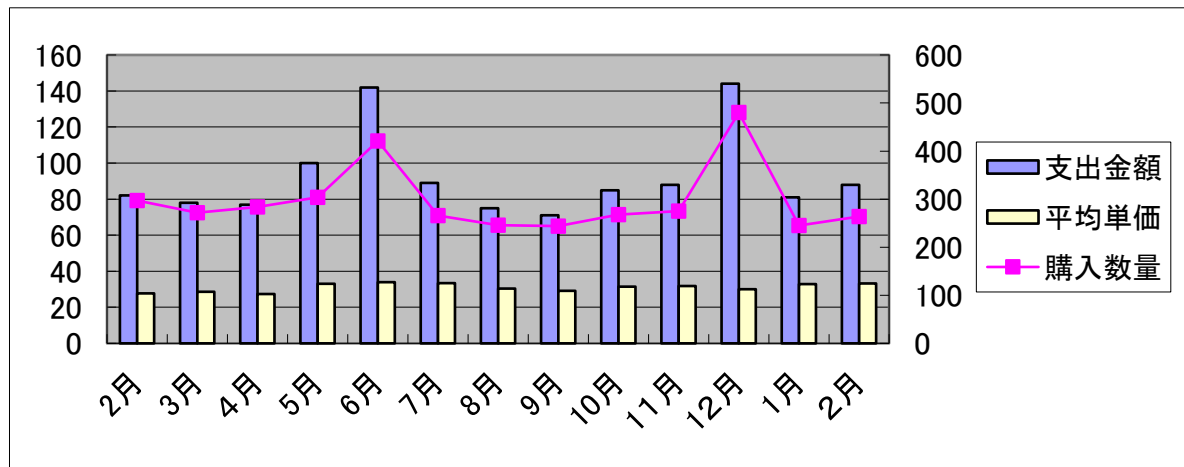
醤油		23年											24年	
消費支出	月	2月	3月	4月	5月	6月	7月	8月	9月	10月	11月	12月	1月	2月
支出金額		130	143	148	147	133	160	148	140	146	142	211	135	133
購入数量		305	348	374	340	279	325	299	288	335	324	473	281	284
平均単価		42.7	41.2	39.6	43.3	47.7	49.4	49.4	48.5	43.5	43.9	44.5	48.2	46.8
評価		○×○	×○×	○○×	××○	××○	○○○	○○○	○×○	○○×	×○×	○×○	○×○	○×○
コメント		消費支出増												



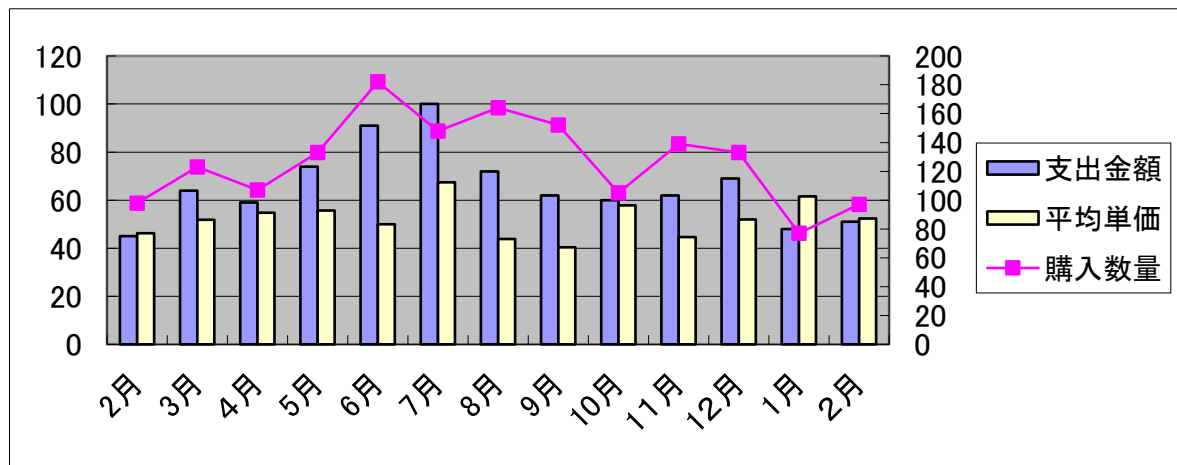
味噌		消費支出												24年		
月	2月	3月	4月	5月	6月	7月	8月	9月	10月	11月	12月	1月	2月			
支出金額	189	175	181	172	169	143	146	156	183	184	238	163	190			
購入数量	396	397	419	386	346	310	332	318	378	373	432	325	401			
平均単価	47.7	44	43	44.5	48.9	46.3	44.1	49.1	48.3	49.2	55.1	50.3	47.5			
評価	××○	××○	○○×	×××	○×○	××○	△○×	××○	××○	○×○	○×○	××○	○○×			
コメント	季節指数高															



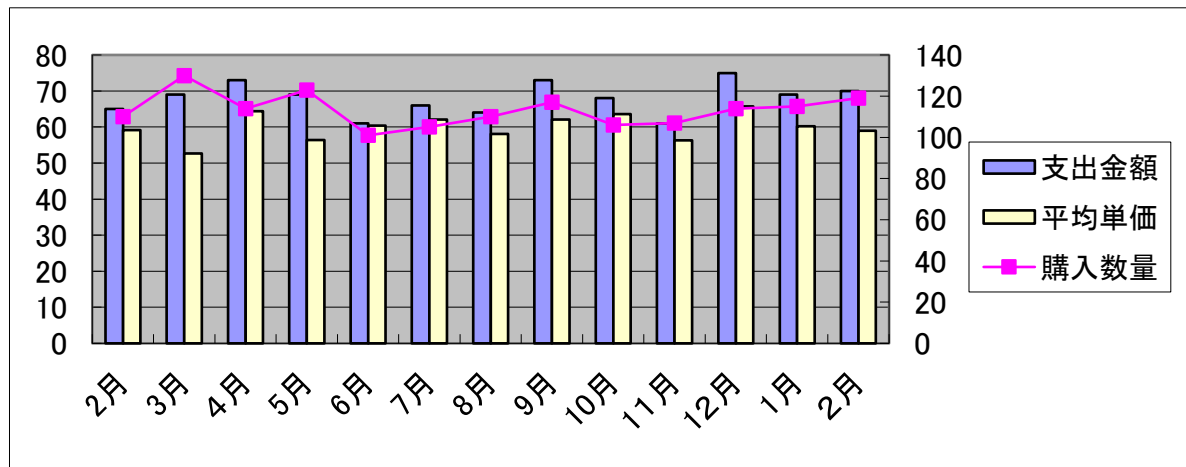
砂糖		23年												24	
消費支出		2月	3月	4月	5月	6月	7月	8月	9月	10月	11月	12月	1月	2月	
支出金額		82	78	77	100	142	89	75	71	85	88	144	81	88	
購入数量		297	272	284	304	421	266	246	244	268	275	480	245	264	
平均単価		27.7	28.6	27.3	33	33.9	33.4	30.4	29.2	31.5	31.8	30.1	32.9	33.3	
評価		×○×	××○	××○	××○	○×○	××○	○×○	××○	○×○	××○	○×○	○×○	○×○	
コメント		消費支出増 季節指数高													



酢		23年											24年	
消費支出	月	2月	3月	4月	5月	6月	7月	8月	9月	10月	11月	12月	1月	2月
支出金額		45	64	59	74	91	100	72	62	60	62	69	48	51
購入数量		98	123	107	133	182	148	164	152	105	139	133	77	97
平均単価		46.2	51.8	54.8	55.7	50	67.4	43.8	40.4	57.8	44.7	51.9	61.5	52.4
評価		×××	××○	△×○	○×○	○×○	○×○	○○×	○○×	○×○	×○×	△×○	○○○	○×○
コメント		消費支出増 季節指数高												



ソース	23年												24年	
消費支出	2月	3月	4月	5月	6月	7月	8月	9月	10月	11月	12月	1月	2月	
支出金額	65	69	73	69	61	66	64	73	68	61	75	69	70	
購入数量	110	130	114	123	101	105	110	117	106	107	114	115	119	
平均単価	59.2	52.7	64.4	56.4	60.4	62.1	58.1	62.1	63.6	56.3	65.7	60.2	59	
評価	○×○	×××	○×○	○×○	△×○	○×○	○○△	○△○	○×○	××○	○×○	○○○	○○×	
コメント	消費支出増 季節指数高													



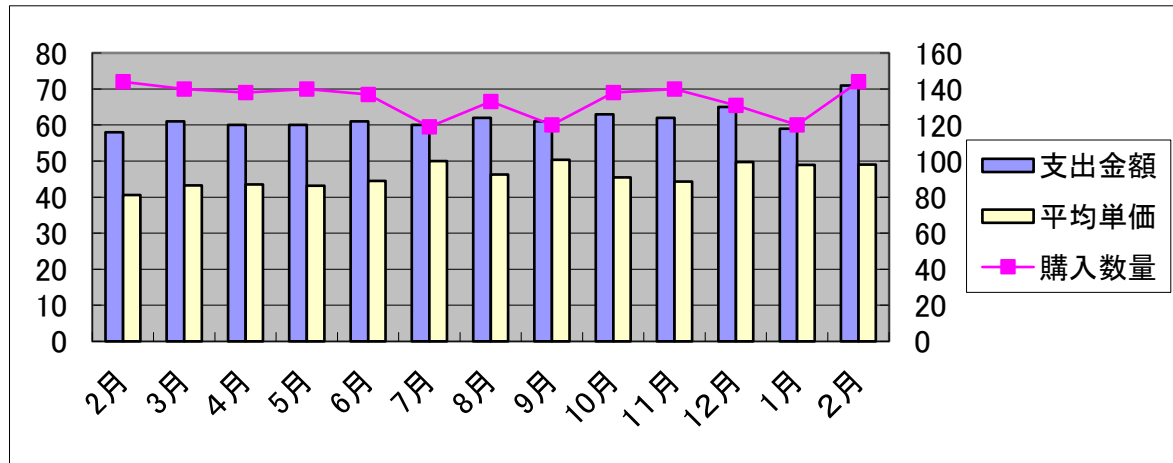


ケチャップ

消費支出 23年

24年

月	2月	3月	4月	5月	6月	7月	8月	9月	10月	11月	12月	1月	2月		
支出金額	58	61	60	60	61	60	62	61	63	62	65	59	71		
購入数量	144	140	138	140	137	119	133	120	138	140	131	120	144		
平均単価	40.6	43.3	43.5	43.2	44.5	50	46.3	50.4	45.5	44.3	49.7	48.9	49		
評価	○	○	○	×	×	○	○	×	×	○	×	×	○	△	○
コメント	消費支出増														

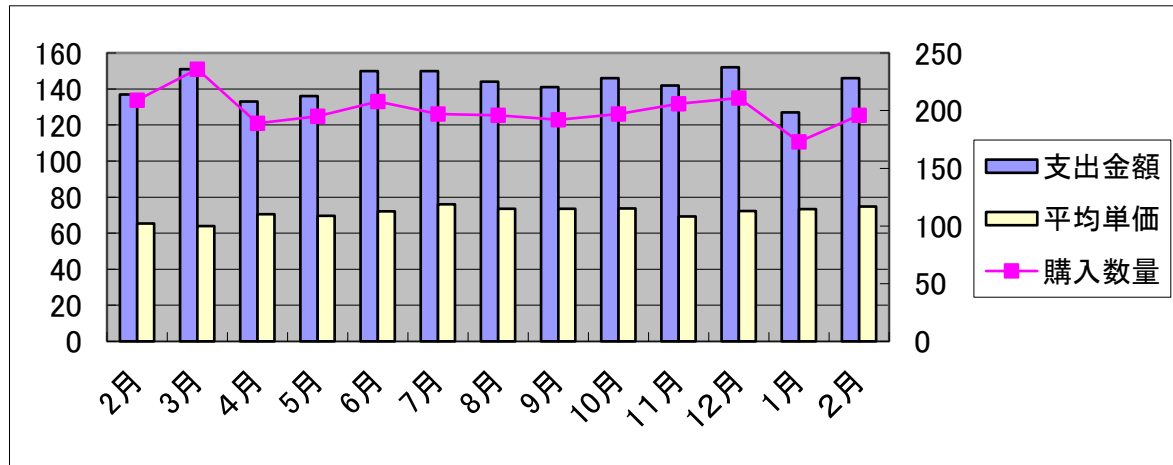


マヨネーズ

消費支出 23年

24年

月	2月	3月	4月	5月	6月	7月	8月	9月	10月	11月	12月	1月	2月
支出金額	137	151	133	136	150	150	144	141	146	142	152	127	146
購入数量	209	236	189	195	208	197	196	192	197	206	211	173	196
平均単価	65.3	63.9	70.6	69.7	72.2	76	73.5	73.6	73.8	69.3	72.3	73.3	74.8
評価	○×○	○○○	○×○	○×○	○×○	○×○	○×○	○×○	○△○	○○○	○△○	○×○	○×○
コメント	消費支出増												

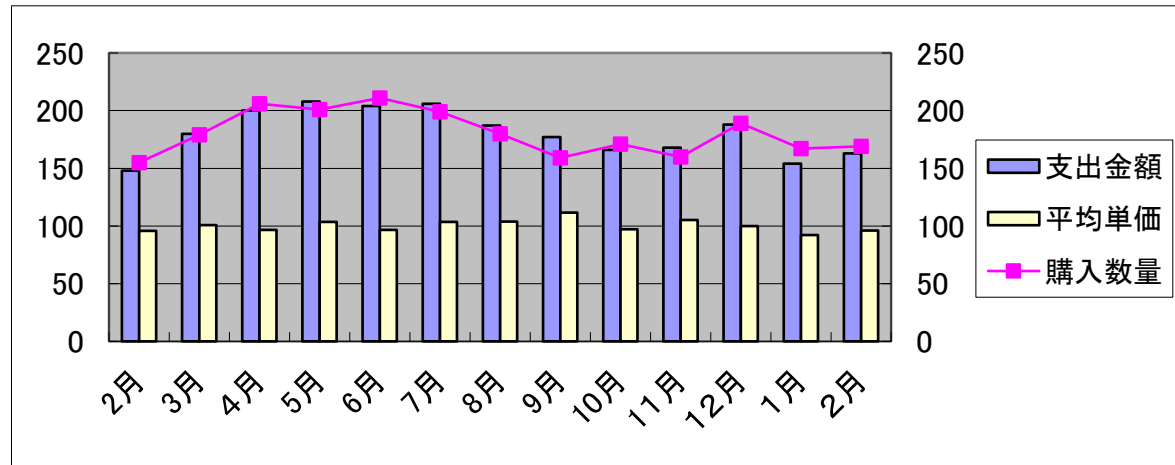


ドレッシング

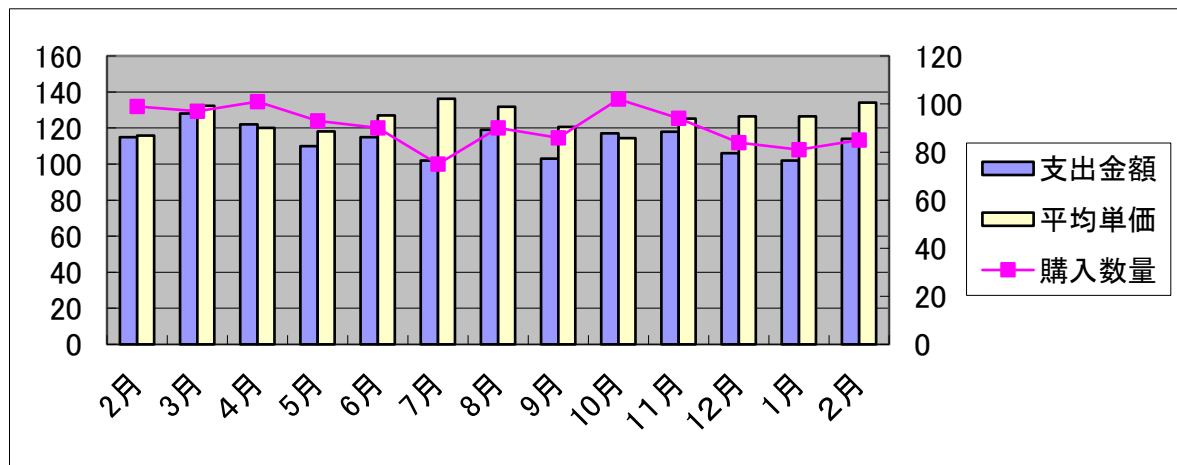
消費支出 23年

24年

月	2月	3月	4月	5月	6月	7月	8月	9月	10月	11月	12月	1月	2月
支出金額	148	180	200	208	204	206	187	177	166	168	188	154	163
購入数量	155	179	206	201	211	199	180	159	171	160	189	167	169
平均単価	95.9	101	96.7	104	96.7	104	104	112	97.3	105	99.8	92.3	96
評価	××○	××○	××○	×××	××○	××○	××○	××○	×○×	××○	○○○	△○×	○○○
コメント	季節指数高 消費支出増												

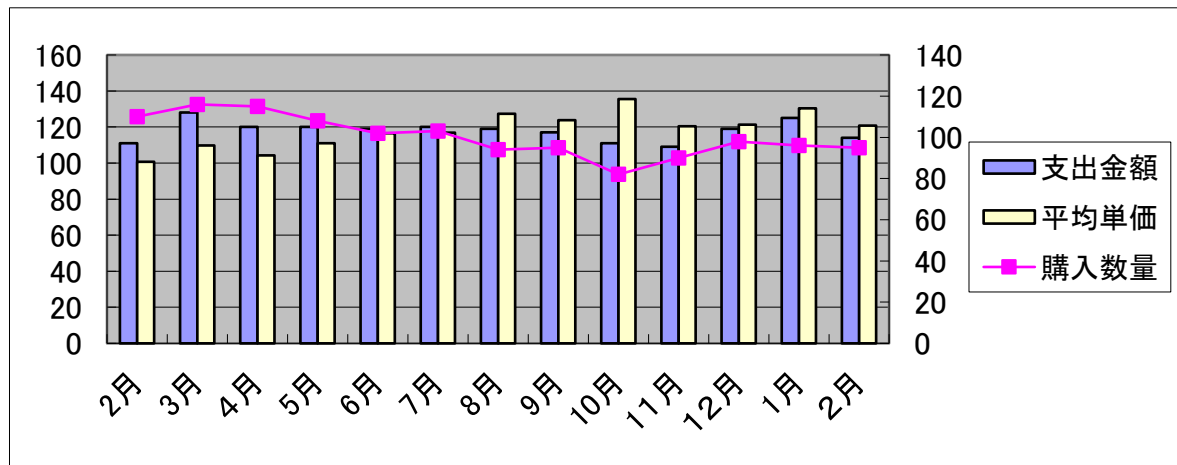


ジャム													24年
消費支出	23												
月	2月	3月	4月	5月	6月	7月	8月	9月	10月	11月	12月	1月	2月
支出金額	115	128	122	110	115	102	119	103	117	118	106	102	114
購入数量	99	97	101	93	90	75	90	86	102	94	84	81	85
平均単価	116	132	120	118	127	136	132	121	114	125	127	126	134.1
評価	○○○	○×○	○○○	×○×	○○○	○×○	○○○	××○	××○	○○○	××○	××○	××○
コメント	季節指数高												



カレーうどん

消費支出	23年												24年			
月	2月	3月	4月	5月	6月	7月	8月	9月	10月	11月	12月	1月	2月			
支出金額	111	128	120	120	119	120	119	117	111	109	119	125	114			
購入数量	110	116	115	108	102	103	94	95	82	90	98	96	95			
平均単価	101	110	104	111	117	117	127	124	136	120	121	130	120.8			
評価	○	○	×	○	×	○	×	○	×	○	×	○	×	○	×	○
コメント	消費支出増															

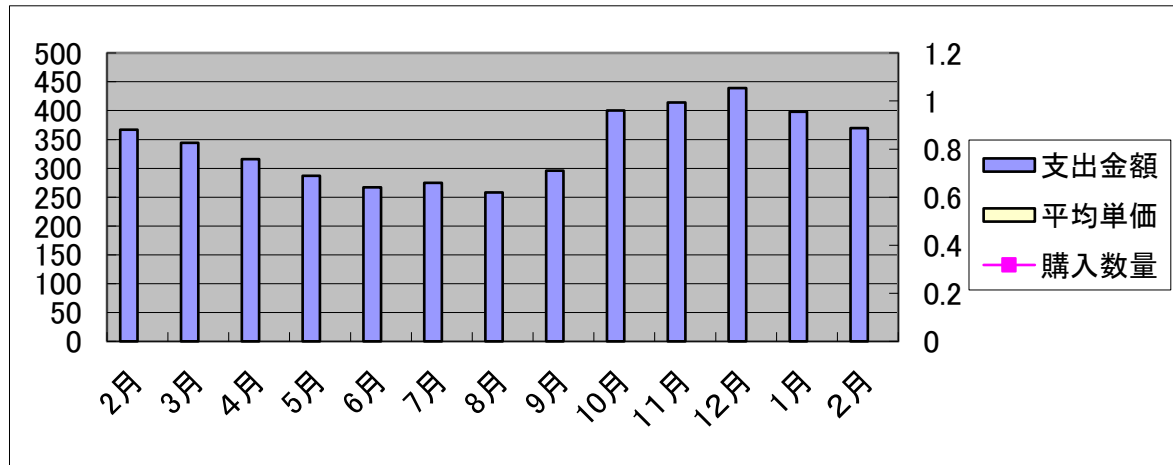


乾燥スープ

消費支出 23年

24年

月	2月	3月	4月	5月	6月	7月	8月	9月	10月	11月	12月	1月	2月
支出金額	367	344	316	287	267	275	258	296	400	414	439	398	370
購入数量													
平均単価													
評価	○	×	○	△	○	○	×	×	○	○	×	×	○
コメント													

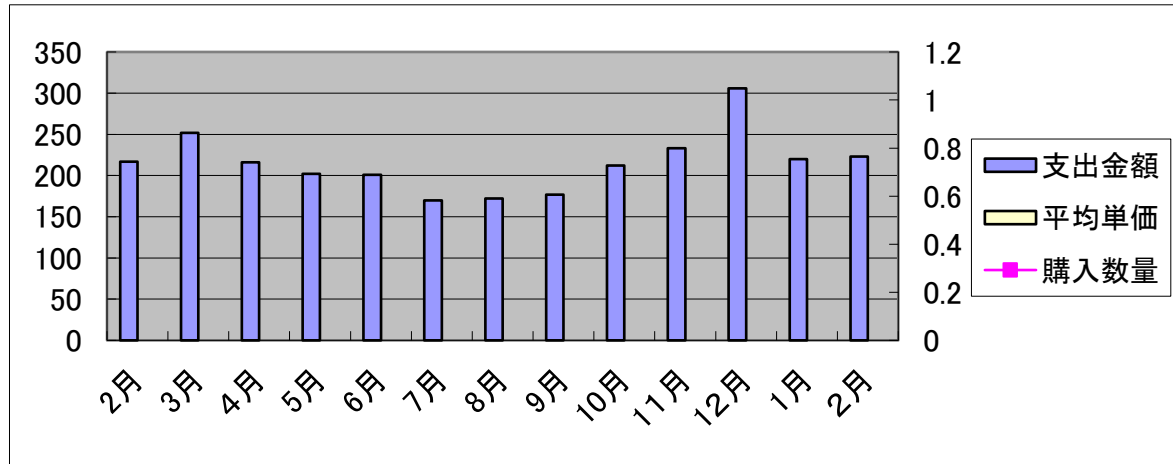


風味調味料

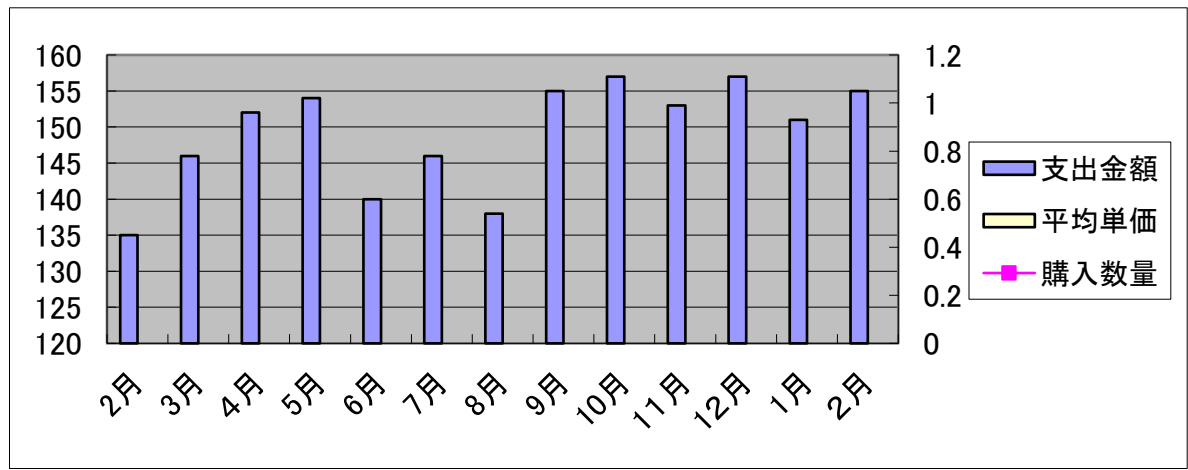
消費支出 23年

24年

月	2月	3月	4月	5月	6月	7月	8月	9月	10月	11月	12月	1月	2月
支出金額	217	252	216	202	201	170	172	177	212	233	306	220	223
購入数量													
平均単価													
評価	○	○	○	×	○	×	×	×	○	○	○	○	○
コメント	消費支出増												



ふりかけ													24年
消費支出	23年												
月	2月	3月	4月	5月	6月	7月	8月	9月	10月	11月	12月	1月	2月
支出金額	135	146	152	154	140	146	138	155	157	153	157	151	155
購入数量													
平均単価													
評価	○	○	○	○	○	○	△	○	○	○	○	○	○
コメント	消費支出増 季節指数高												



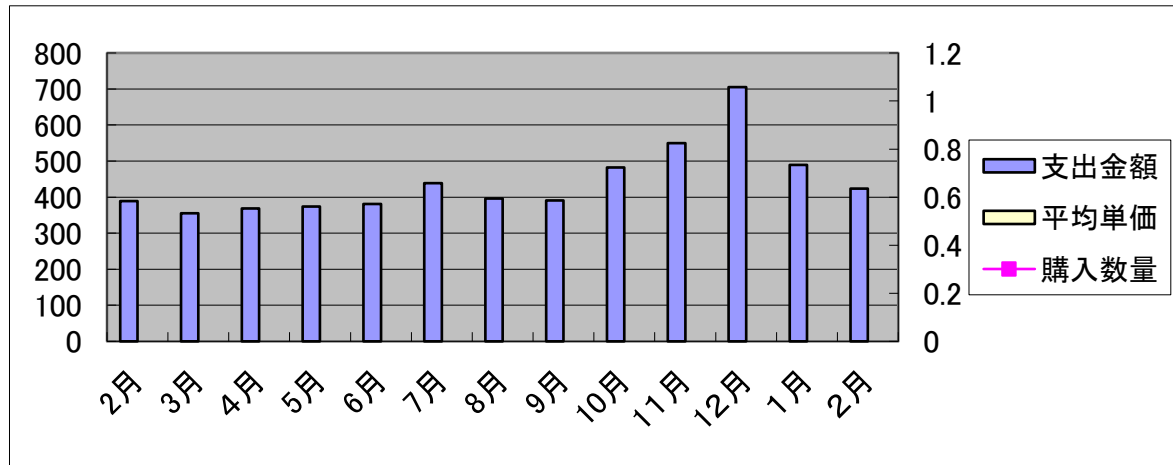


つゆ、たれ

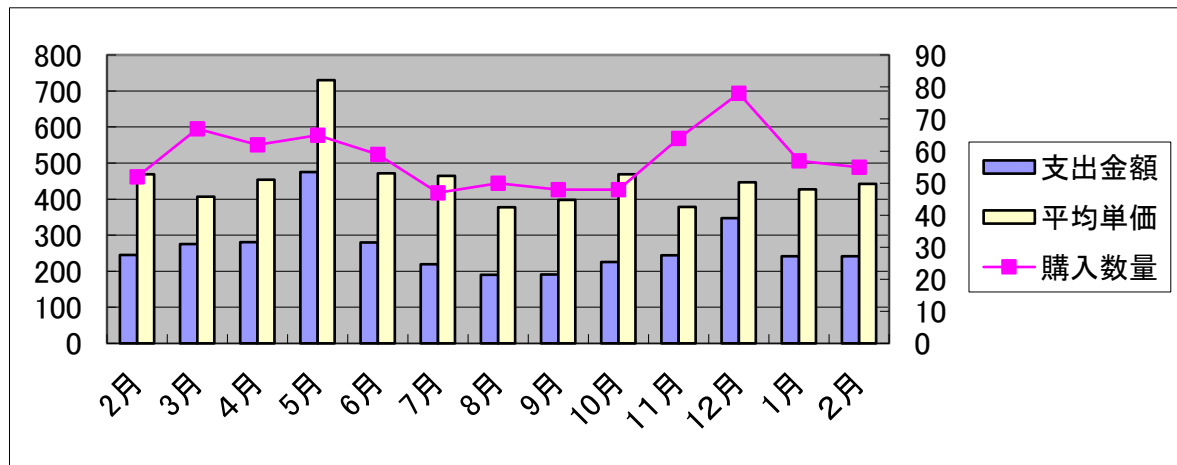
消費支出 23年

24年

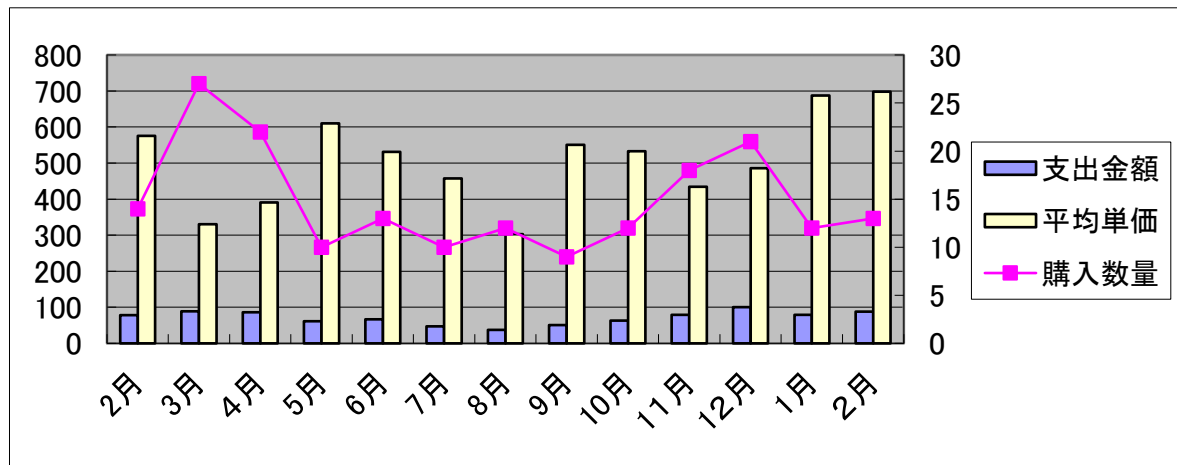
月	2月	3月	4月	5月	6月	7月	8月	9月	10月	11月	12月	1月	2月
支出金額	389	355	369	374	381	439	396	391	482	550	705	489	424
購入数量													
平均単価													
評価	×	×	○	×	○	○	×	×	×	○	○	△	○
コメント	消費支出増												



緑茶		消費支出												24年	
月	2月	3月	4月	5月	6月	7月	8月	9月	10月	11月	12月	1月	2月		
支出金額	245	275	281	475	280	219	190	191	226	244	347	242	242		
購入数量	52	67	62	65	59	47	50	48	48	64	78	57	55		
平均単価	469	407	454	731	472	464	378	398	469	378	447	427	442.6		
評価	××○	×○×	○×○	○×○	○×○	○○○	×○×	△○×	△△×	×△×	×××	○○×	×○×		
コメント	季節指数高														



紅茶		23年											24年	
消費支出		2月	3月	4月	5月	6月	7月	8月	9月	10月	11月	12月	1月	2月
支出金額		78	89	86	61	67	47	37	51	63	79	100	79	88
購入数量		14	27	22	10	13	10	12	9	12	18	21	12	13
平均単価		576	330	391	610	531	458	303	551	533	435	486	688	698.2
評価		○×○	○○×	○○○	○×○	○△○	××○	×△×	×△×	○×○	××○	○×○	××○	○×○
コメント														

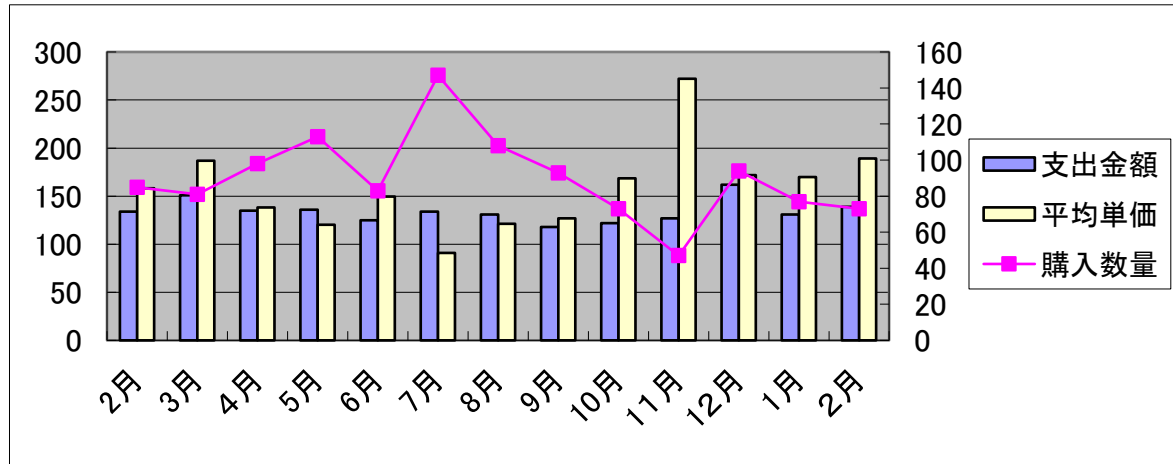


他の茶葉

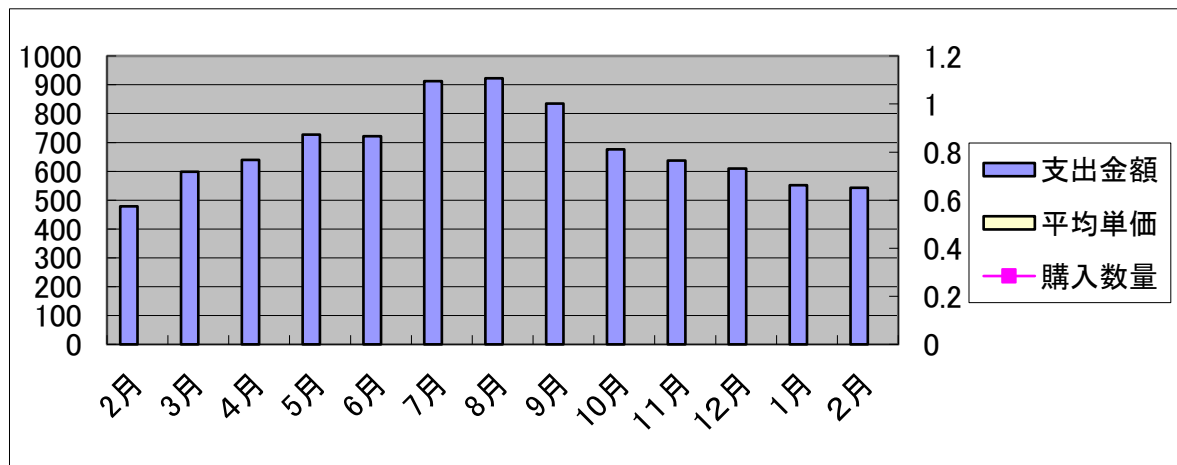
消費支出 23年

24年

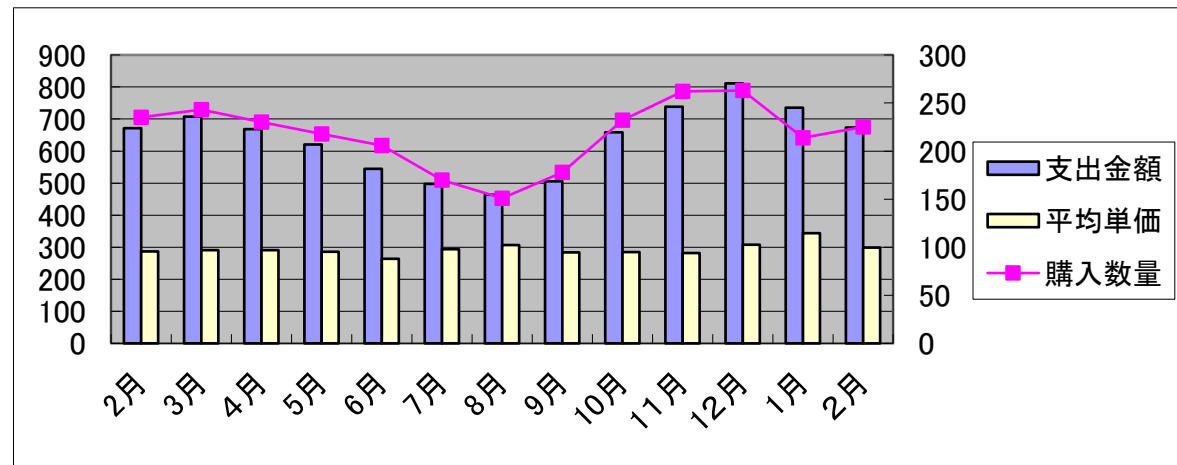
月	2月	3月	4月	5月	6月	7月	8月	9月	10月	11月	12月	1月	2月
支出金額	134	151	135	136	125	134	131	118	122	127	162	131	139
購入数量	85	81	98	113	83	147	108	93	73	47	94	77	73
平均単価	158	187	138	120	149	91.1	121	127	169	272	172	170	189.3
評価	××○	○×○	○×○	○○×	××○	×○×	××○	○○×	△×○	××○	○×○	××○	○×○
コメント													



茶飲料		消費支出												
		23年											24年	
月		2月	3月	4月	5月	6月	7月	8月	9月	10月	11月	12月	1月	2月
支出金額		479	598	639	727	722	913	923	835	676	637	610	552	543
購入数量														
平均単価														
評価		○	×	×	×	×	○	○	○	○	○	○	○	○
コメント		消費支出増 季節指数高												



コーヒー		消費支出												24年	
月	23年	2月	3月	4月	5月	6月	7月	8月	9月	10月	11月	12月	1月	2月	
支出金額		672	707	669	621	545	498	464	506	659	738	811	735	673	
購入数量		235	243	230	218	206	170	151	178	232	262	263	214	225	
平均単価		286	291	291	286	264	293	307	284	285	281	308	343	298.7	
評価		○△○	○×○	○×○	○×○	○△○	×○×	×××	××○	○○×	○○×	×××	××○	○×○	
コメント		季節指数高													

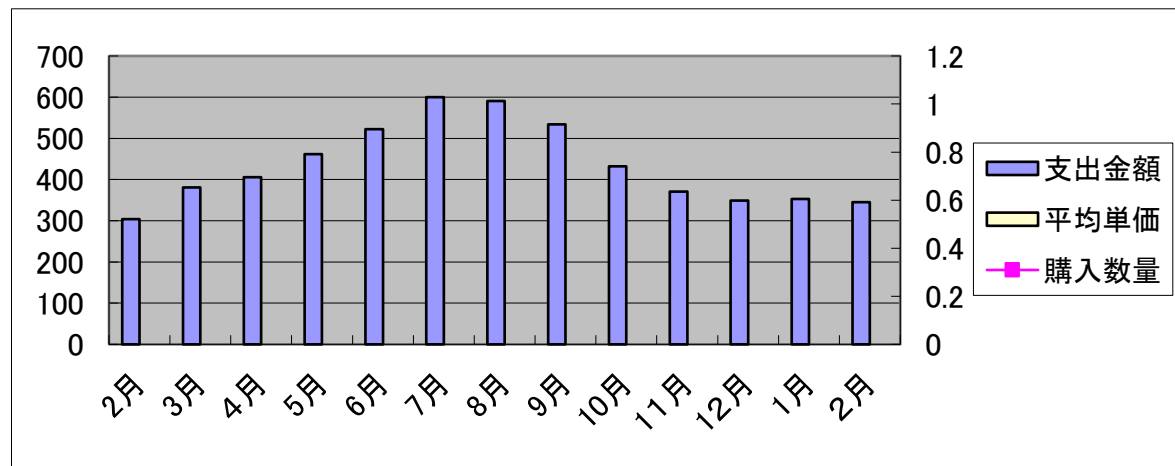


「一七一」飲料

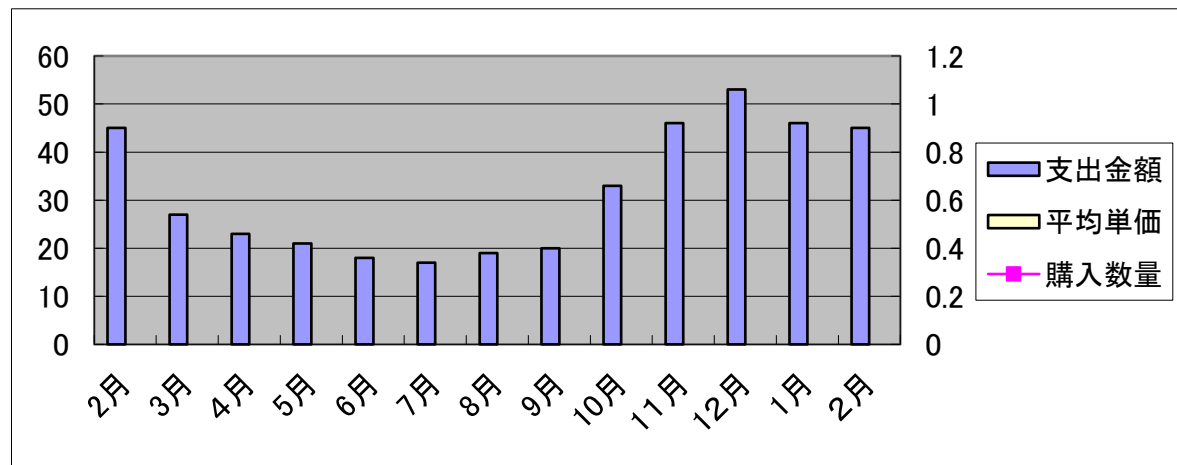
消費支出 23年

24年

月	2月	3月	4月	5月	6月	7月	8月	9月	10月	11月	12月	1月	2月
支出金額	304	381	406	462	522	600	591	534	432	371	349	353	345
購入数量													
平均単価													
評価	○	○	○	○	○	○	○	○	×	○	×	○	○
コメント	季節指数高 消費支出増												



ココア		23年												24年	
消費支出	月	2月	3月	4月	5月	6月	7月	8月	9月	10月	11月	12月	1月	2月	
支出金額		45	27	23	21	18	17	19	20	33	46	53	46	45	
購入数量															
平均単価															
評価		×	×	×	×	○	○	○	×	×	○	△	×	△	
コメント															



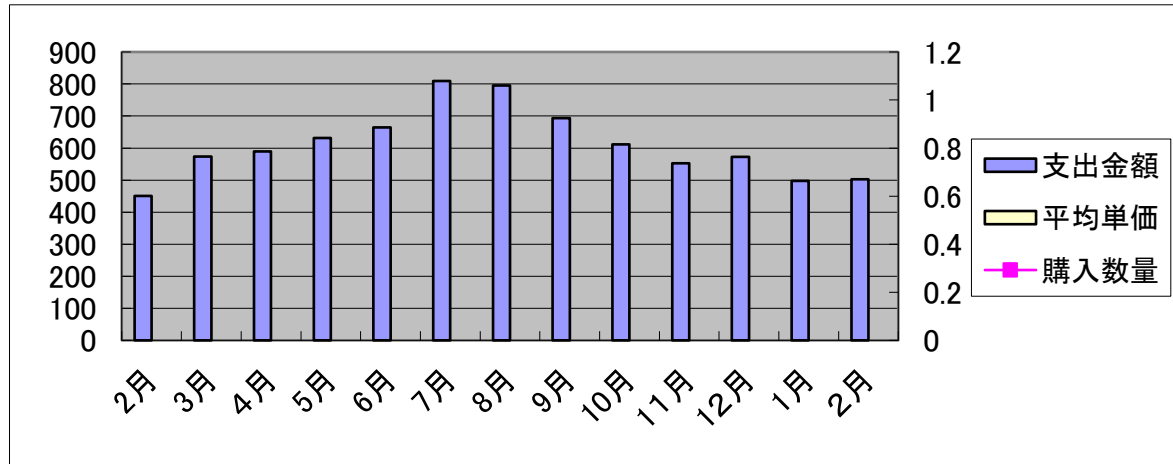


野菜ジュース

消費支出 23年

24年

月	2月	3月	4月	5月	6月	7月	8月	9月	10月	11月	12月	1月	2月
支出金額	451	574	590	632	665	809	795	693	612	553	573	498	503
購入数量													
平均単価													
評価	×	○	○	○	○	○	○	○	○	○	○	○	○
コメント	消費支出増 季節指数高												

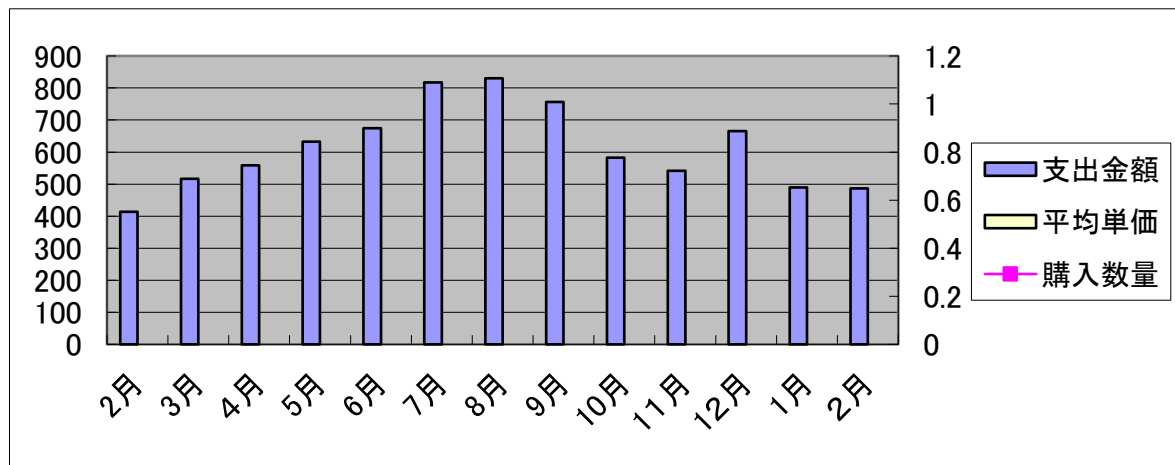


炭酸飲料

消費支出 23

24年

月	2月	3月	4月	5月	6月	7月	8月	9月	10月	11月	12月	1月	2月
支出金額	414	517	559	633	674	817	830	756	583	542	666	490	487
購入数量													
平均単価													
評価	×	×	×	×	×	○	○	○	○	○	○	○	○
コメント	消費支出増 季節指数高												

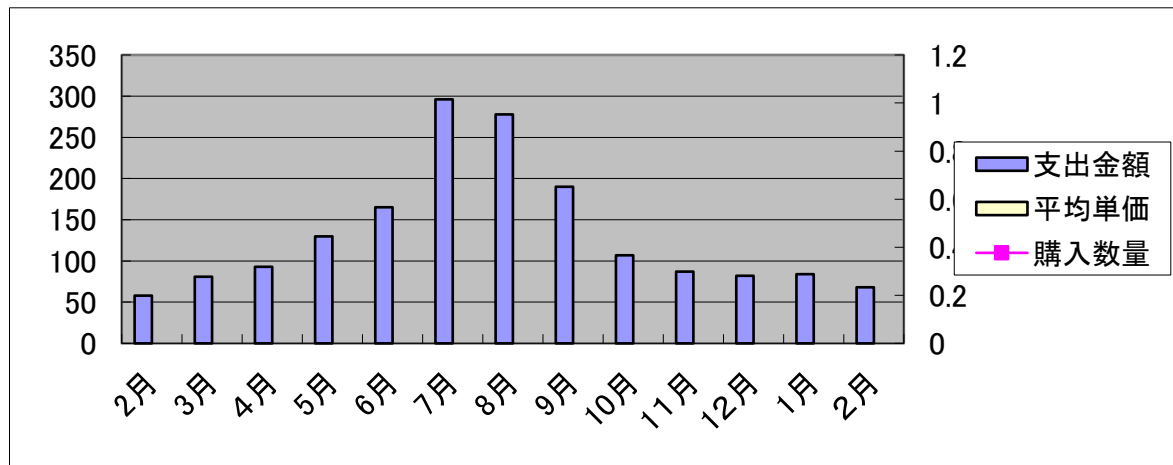


スポーツD

消費支出 23年

24年

月	2月	3月	4月	5月	6月	7月	8月	9月	10月	11月	12月	1月	2月
支出金額	58	81	93	130	165	296	278	190	107	87	82	84	68
購入数量													
平均単価													
評価	×	×	×	×	×	○	○	○	○	○	○	○	○
コメント	消費支出増 季節指数高												



水		消費支出												23年	24年	
月		2月	3月	4月	5月	6月	7月	8月	9月	10月	11月	12月	1月	2月		
支出金額		285	292	336	327	339	439	435	375	334	307	334	332	293		
購入数量																
平均単価																
評価		○	×	○	○	×	○	×	×	×	○	○	○	○		
コメント		消費支出増														

