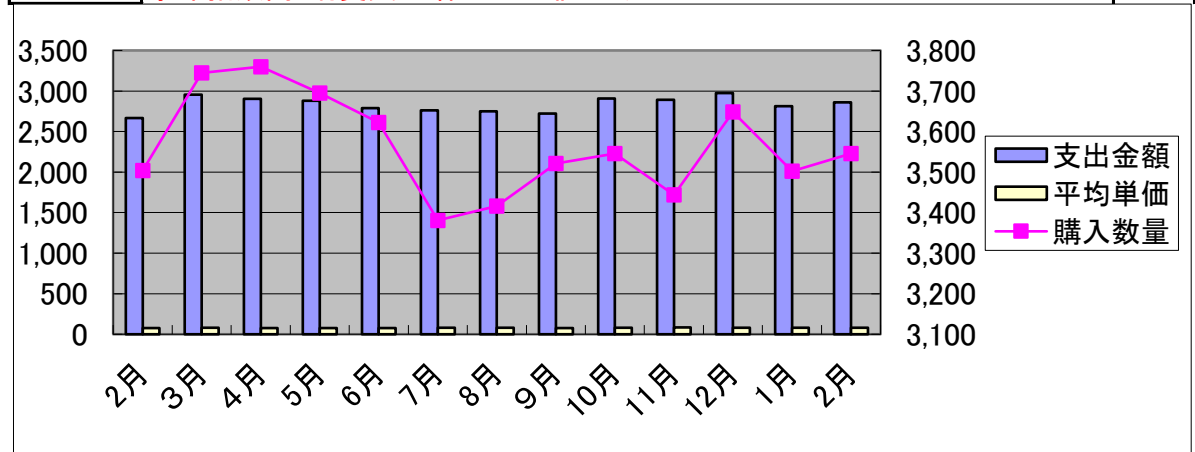
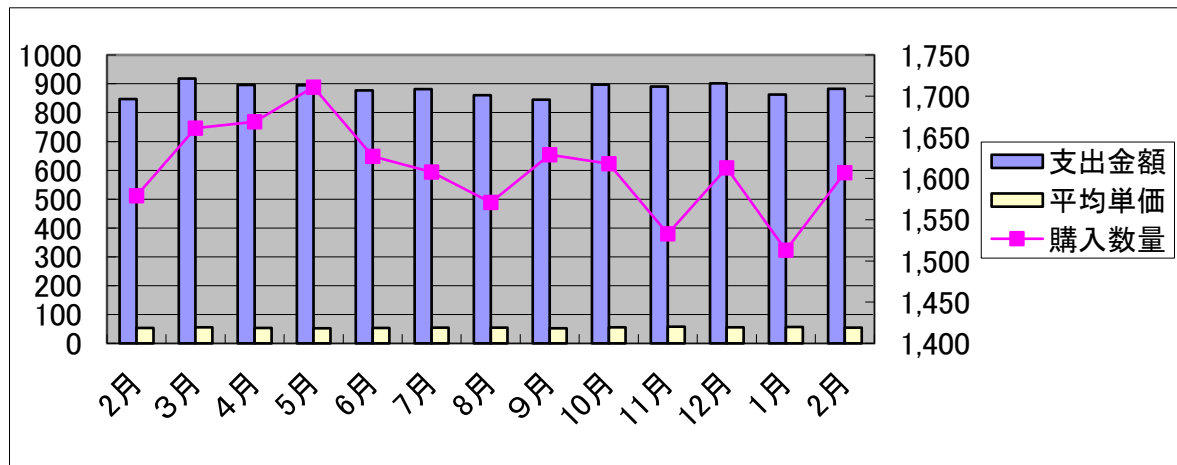


パン		消費支出												23年	24年	
月		2月	3月	4月	5月	6月	7月	8月	9月	10月	11月	12月	1月	2月		
支出金額		2,667	2,954	2,902	2,880	2,788	2,761	2,751	2,723	2,907	2,890	2,976	2,813	2,861		
購入数量		3,504	3,745	3,760	3,695	3,622	3,381	3,416	3,521	3,546	3,444	3,648	3,502	3,546		
平均単価		76	79	77	78	77	82	81	77	82	84	82	80	81		
評価		○○△	○×○	○×○	○×○	○○○	○×○	○×○	○○○	○○○	○○○	○×○	○○○	○○○	○○○	○○○
コメント		季節指数高 消費支出増 値上げ														



食パン		23年												24年			
消費支出	月	2月	3月	4月	5月	6月	7月	8月	9月	10月	11月	12月	1月	2月			
支出金額		847	918	896	895	877	882	860	845	897	890	901	863	883			
購入数量		1,579	1,661	1,669	1,711	1,627	1,608	1,571	1,629	1,618	1,533	1,613	1,513	1,607			
平均単価		53.6	55.3	53.7	52.3	53.9	54.9	54.8	51.9	55.5	58	55.9	57	55			
評価		○	○	×	○	×	○	○	○	×	○	×	○	×	○	○	○
コメント		消費支出増 季節指数高															

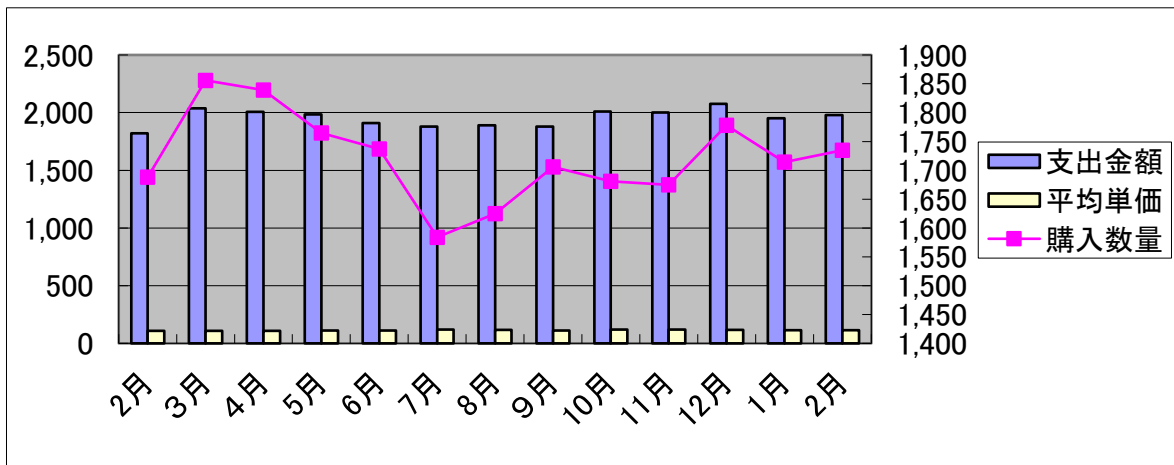


他のパン

消費支出 23年

24年

月	2月	3月	4月	5月	6月	7月	8月	9月	10月	11月	12月	1月	2月
支出金額	1,821	2,036	2,006	1,984	1,911	1,878	1,891	1,878	2,010	2,001	2,075	1,950	1,978
購入数量	1,688	1,856	1,839	1,765	1,737	1,584	1,625	1,706	1,681	1,675	1,778	1,714	1,735
平均単価	108	110	109	112	110	119	116	110	120	119	117	114	114
評価	〇〇〇	〇×〇	〇×〇	〇×〇	〇×〇	〇×〇	〇×〇	〇〇〇	〇×〇	〇×〇	〇〇〇	〇〇×	〇〇〇
コメント	季節指数高 消費支出増 好調 値上げ												

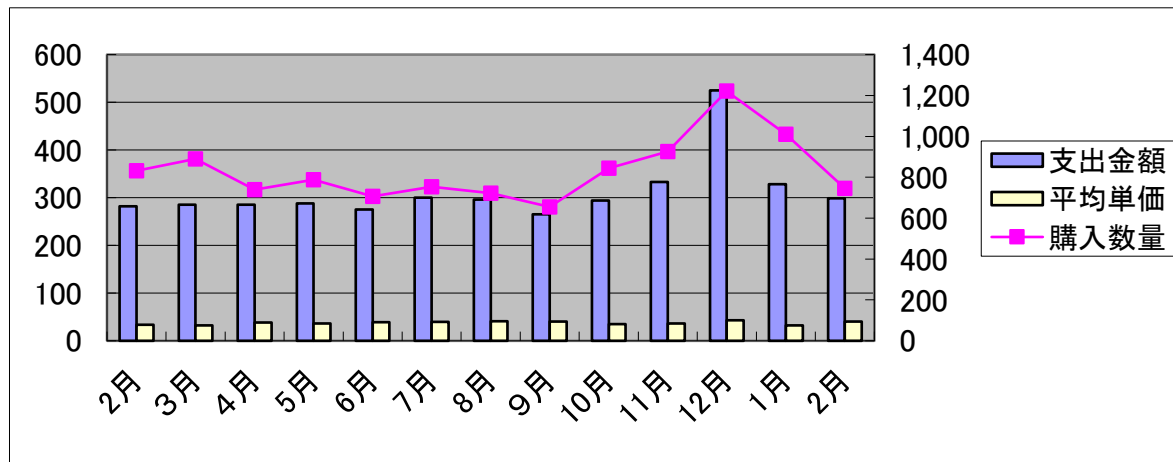


うどん、そば

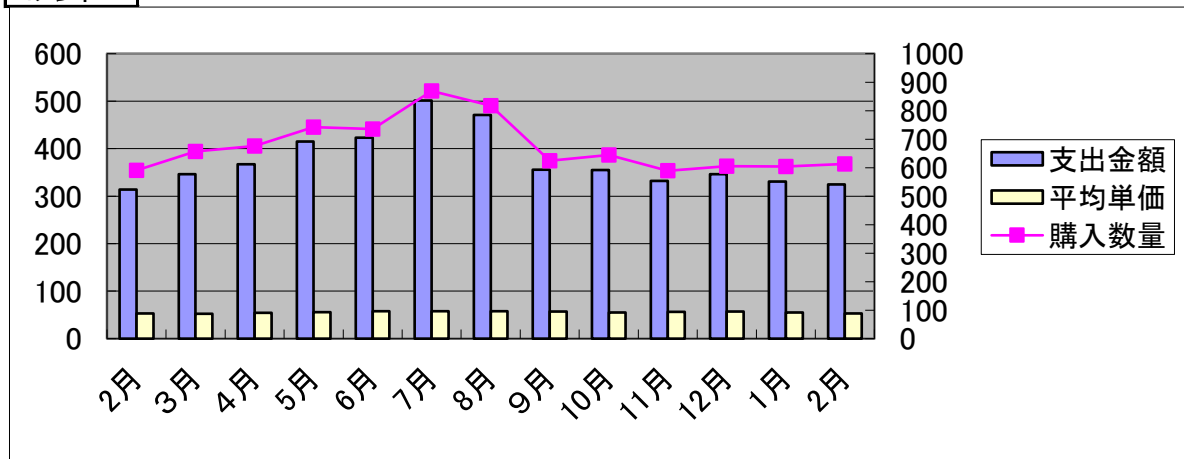
消費支出 23年

24年

月	2月	3月	4月	5月	6月	7月	8月	9月	10月	11月	12月	1月	2月
支出金額	282	285	285	288	275	300	296	265	294	333	525	328	299
購入数量	832	889	740	788	706	754	722	655	845	926	1,221	1,011	745
平均単価	33.9	32.1	38.5	36.5	39	39.8	41	40.4	34.8	36	43	32.5	40.2
評価	○×○	○×○	○×○	○○○	○×○	○×○	○○○	○×○	△×○	○×○	○×○	×○×	○×○
コメント													

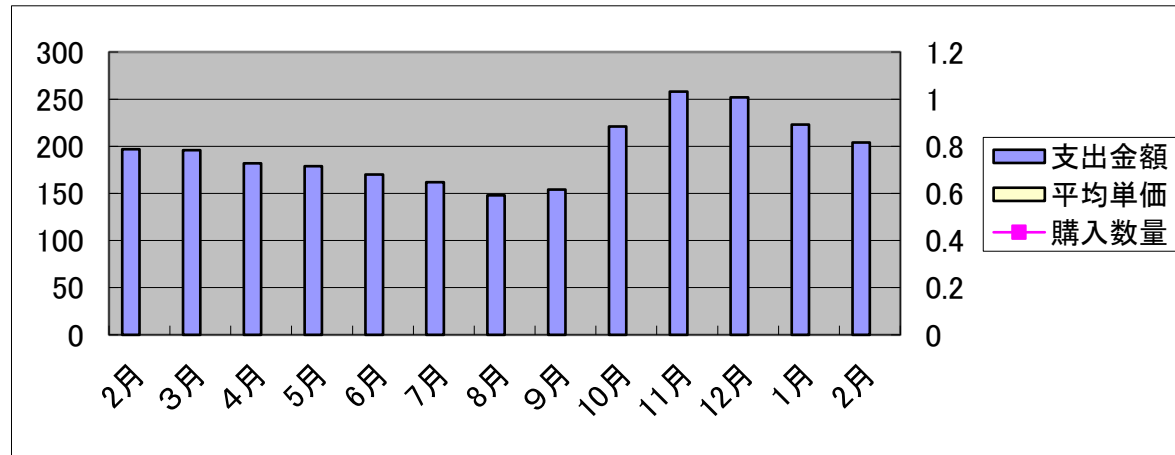


中華麺		消費支出												24年	
月	23年	2月	3月	4月	5月	6月	7月	8月	9月	10月	11月	12月	1月	2月	
支出金額		314	346	367	415	423	501	471	356	355	332	346	331	325	
購入数量		591	657	676	742	736	869	818	624	644	589	605	604	613	
平均単価		53.2	52.7	54.3	55.9	57.5	57.7	57.5	57	55.1	56.4	57.2	54.8	52.9	
評価		××○	△×○	○×○	○×○	○×○	○×○	○×○	○×○	○×○	○×○	○×○	××○	○○×	
コメント															

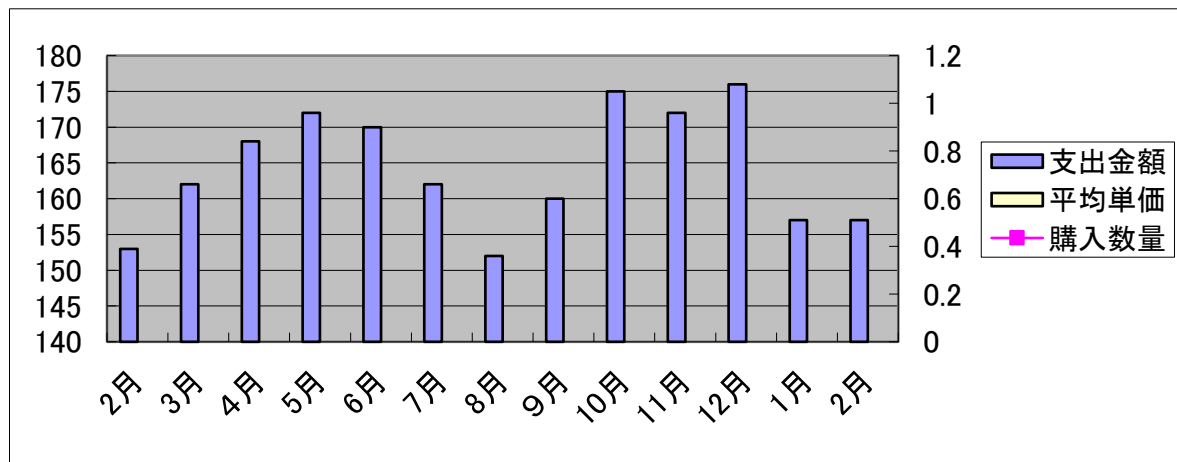


揚げかまぼこ

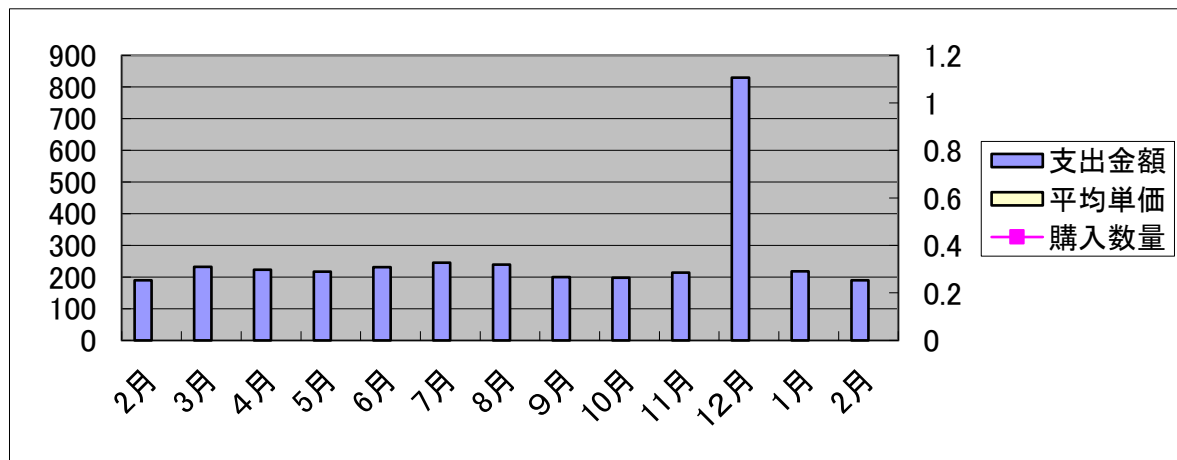
消費支出												23年		24年	
月	2月	3月	4月	5月	6月	7月	8月	9月	10月	11月	12月	1月	2月		
支出金額	197	196	182	179	170	162	148	154	221	258	252	223	204		
購入数量															
平均単価															
評価	○	○	○	○	○	○	×	×	×	○	×	×	○		
コメント															



ちくわ													24年
消費支出	23年												
月	2月	3月	4月	5月	6月	7月	8月	9月	10月	11月	12月	1月	2月
支出金額	153	162	168	172	170	162	152	160	175	172	176	157	157
購入数量													
平均単価													
評価	○	○	○	○	○	○	△	○	×	○	○	×	○
コメント	季節指数高												

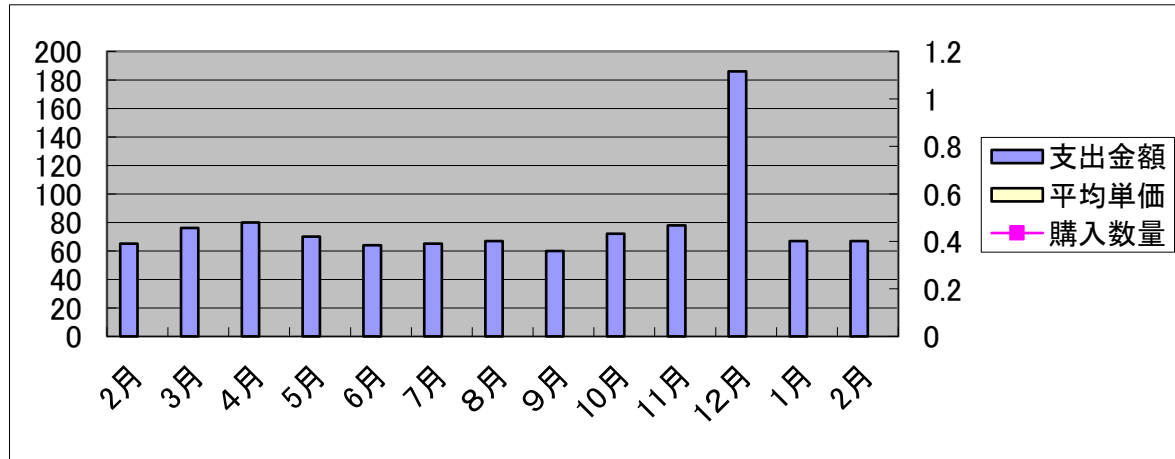


かまぼこ		23年												24年	
消費支出		2月	3月	4月	5月	6月	7月	8月	9月	10月	11月	12月	1月	2月	
支出金額		190	232	223	217	231	245	239	200	198	214	830	218	190	
購入数量															
平均単価															
評価		×	○	○	×	△	×	○	○	×	○	○	○	△	
コメント	消費支出増														

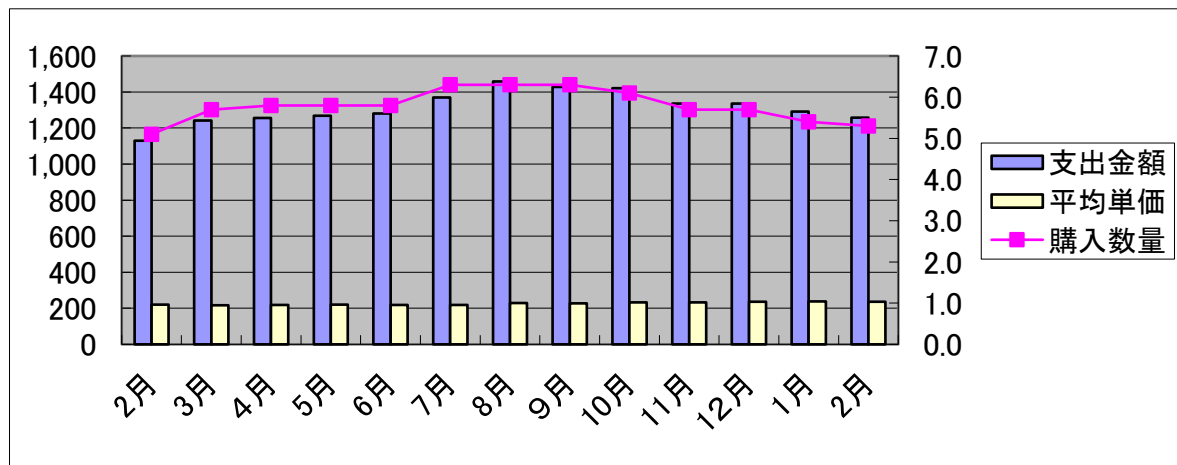


魚介の佃煮

消費支出 23年												24年	
月	2月	3月	4月	5月	6月	7月	8月	9月	10月	11月	12月	1月	2月
支出金額	65	76	80	70	64	65	67	60	72	78	186	67	67
購入数量													
平均単価													
評価	○	×	○	○	×	×	○	×	○	△	○	×	○
コメント	季節指数高												



牛乳		23年												24年	
消費支出		2月	3月	4月	5月	6月	7月	8月	9月	10月	11月	12月	1月	2月	
支出金額		1,129	1,242	1,256	1,268	1,280	1,369	1,458	1,429	1,421	1,336	1,335	1,291	1,258	
購入数量		5.1	5.7	5.8	5.8	5.8	6.3	6.3	6.3	6.1	5.7	5.7	5.4	5.3	
平均単価		220	216	218	220	220	218	230	228	234	233	236	237	236	
評価		××○	○×○	○×○	○×○	○△○	○×○	○×○	○○○	○×○	○×○	○×○	○×○	○○○	
コメント		消費支出増													

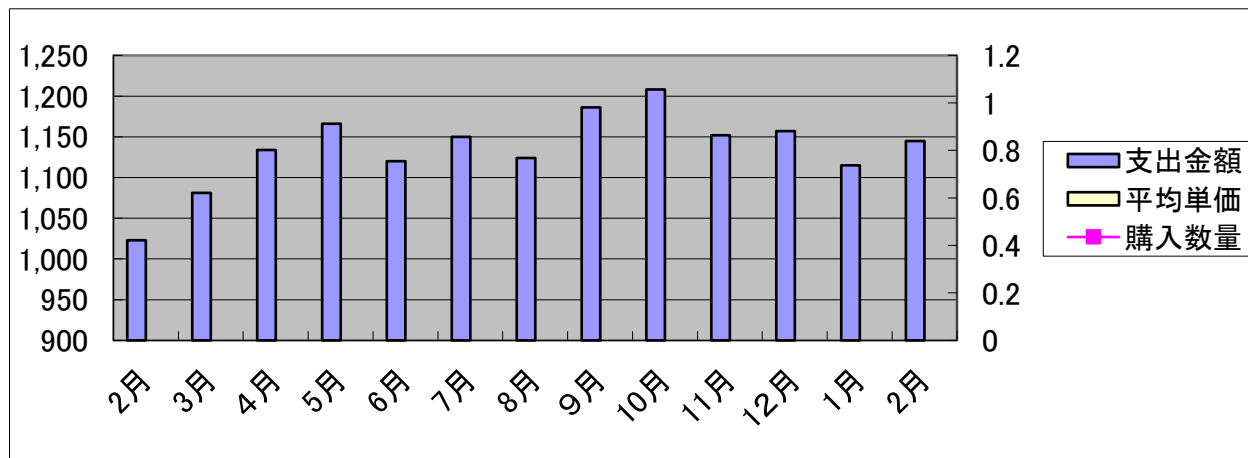


ヨーグルト

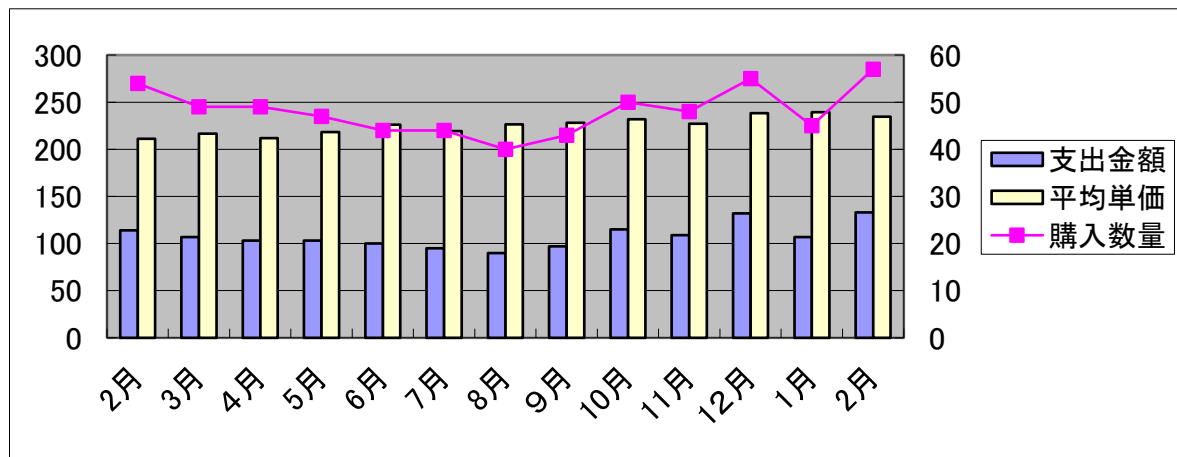
消費支出 23年

24年

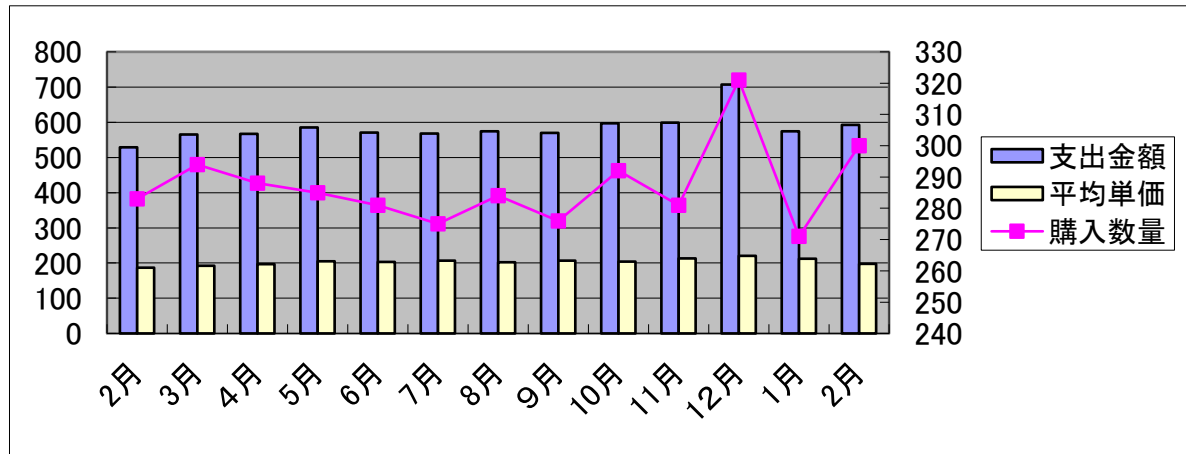
月	2月	3月	4月	5月	6月	7月	8月	9月	10月	11月	12月	1月	2月
支出金額	1,023	1,081	1,134	1,166	1,120	1,150	1,124	1,186	1,208	1,152	1,157	1,115	1,145
購入数量													
平均単価													
評価	×	×	×	○	×	×	×	○	○	○	○	○	○
コメント	消費支出増 季節指数高												



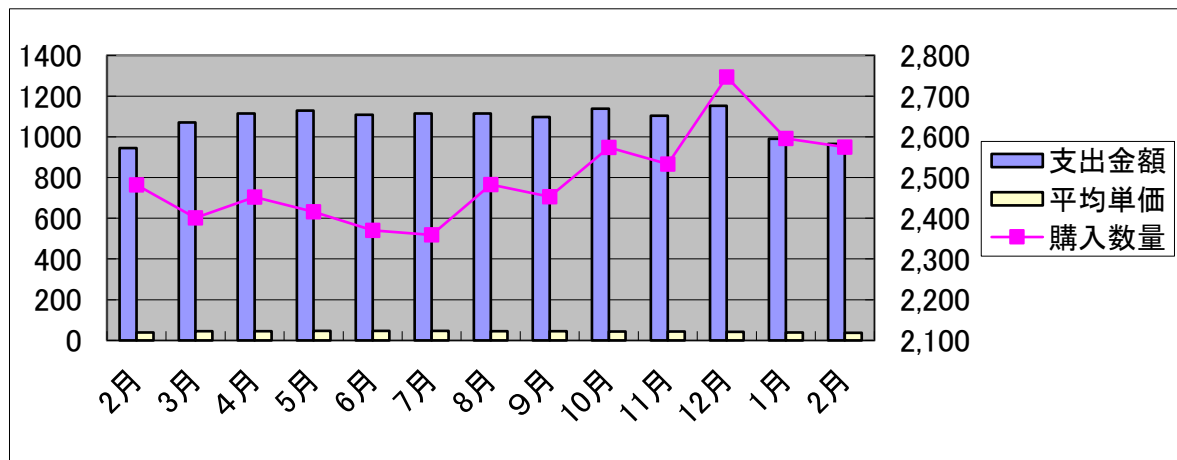
バター		23年											24年	
消費支出	月	2月	3月	4月	5月	6月	7月	8月	9月	10月	11月	12月	1月	2月
支出金額		114	107	103	103	100	95	90	97	115	109	132	107	133
購入数量		54	49	49	47	44	44	40	43	50	48	55	45	57
平均単価		211	217	212	218	226	219	227	228	232	227	238	240	235
評価		××○	××○	○○○	××○	○○○	△×○	△×○	○×○	○×○	○×○	○×○	○×○	○○○
コメント		消費支出増												



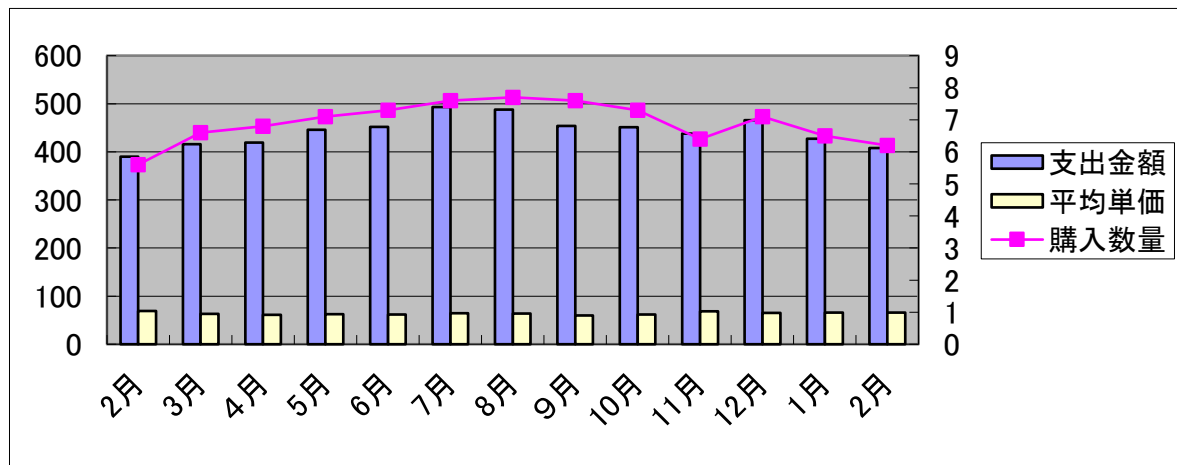
チーズ		23年											24年	
消費支出		2月	3月	4月	5月	6月	7月	8月	9月	10月	11月	12月	1月	2月
支出金額		529	565	567	585	571	568	574	570	597	599	707	574	592
購入数量		283	294	288	285	281	275	284	276	292	281	321	271	300
平均単価		187	192	197	205	203	207	202	207	204	213	220	212	197
評価		○×○	○×○	○×○	○×○	○×○	○×○	○×○	○×○	○×○	○×○	○×○	○×○	○○○
コメント		消費支出増												



卵		消費支出												24年	
月	2月	3月	4月	5月	6月	7月	8月	9月	10月	11月	12月	1月	2月		
支出金額	944	1071	1114	1129	1108	1115	1114	1098	1138	1104	1153	991	966		
購入数量	2,482	2,401	2,452	2,416	2,370	2,359	2,483	2,453	2,574	2,533	2,747	2,596	2,575		
平均単価	38.3	44.6	45.4	46.8	46.8	47.2	44.9	44.8	44.2	43.6	42	38.2	37.5		
評価	○×○	○○○	○×○	○×○	○×○	○×○	○×○	○×○	○×○	○×○	○○○	○×○	○○×		
コメント	消費支出増 季節指数高														



豆腐		消費支出												24年	
月	23年	2月	3月	4月	5月	6月	7月	8月	9月	10月	11月	12月	1月	2月	
支出金額		390	416	419	446	452	493	488	454	451	438	466	427	408	
購入数量		5.6	6.6	6.8	7.1	7.3	7.6	7.7	7.6	7.3	6.4	7.1	6.5	6.2	
平均単価		69.3	63.2	61.3	62.5	62.1	64.6	63.6	60	62	68.5	65.3	65.6	65.8	
評価		○×○	○×○	○○×	○○×	○○×	○×○	○○○	○○×	○△○	○×○	○○×	××○	○○×	
コメント		季節指数高													

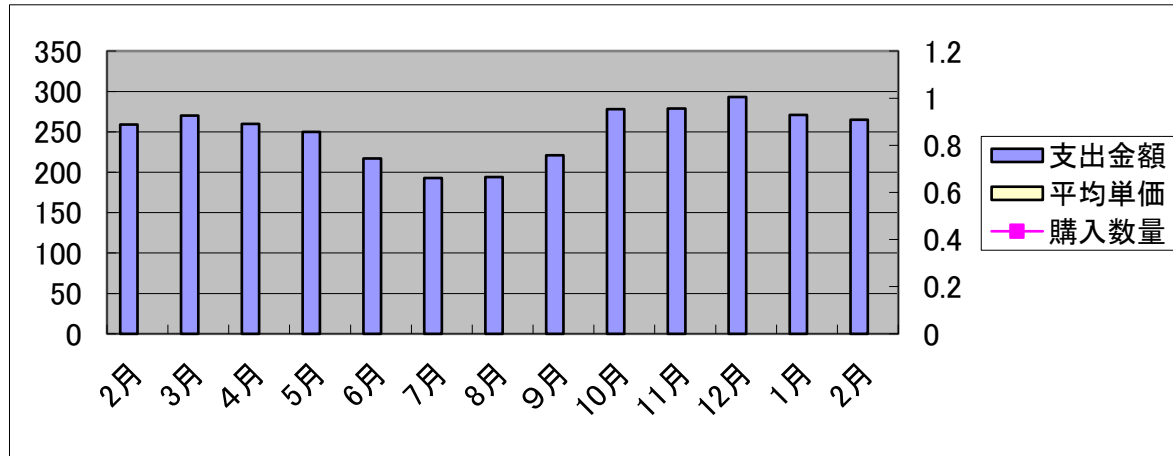


易げ、がんも

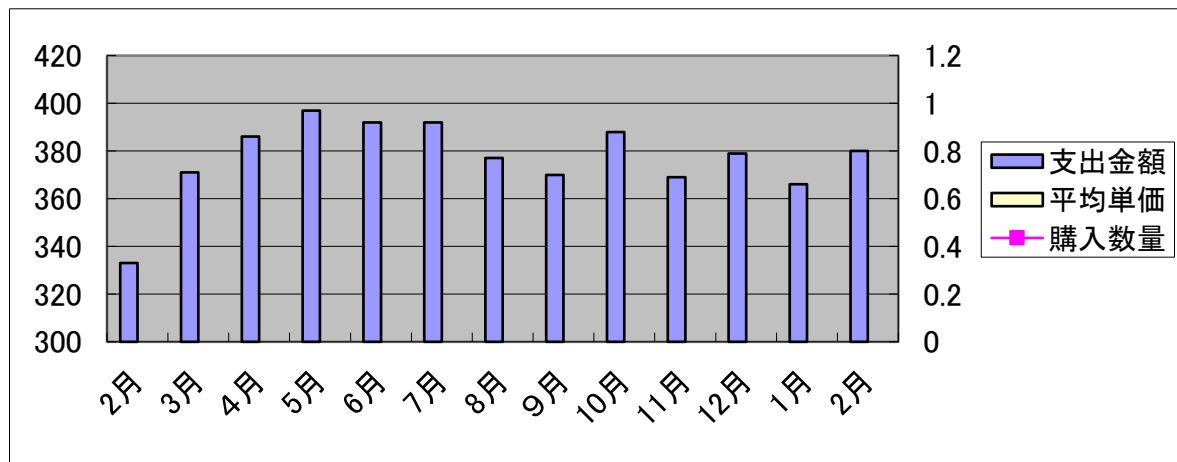
消費支出 23年

24年

月	2月	3月	4月	5月	6月	7月	8月	9月	10月	11月	12月	1月	2月
支出金額	259	270	260	250	217	193	194	221	278	279	293	271	265
購入数量													
平均単価													
評価	○	○	○	○	○	○	○	○	○	○	○	○	○
コメント	季節指数高 消費支出増			好調									



納豆		消費支出												23年	24年	
月	2月	3月	4月	5月	6月	7月	8月	9月	10月	11月	12月	1月	2月			
支出金額	333	371	386	397	392	392	377	370	388	369	379	366	380			
購入数量																
平均単価																
評価	×	○	○	○	○	○	○	○	○	○	○	○	○			
コメント	季節指数高 消費支出増															

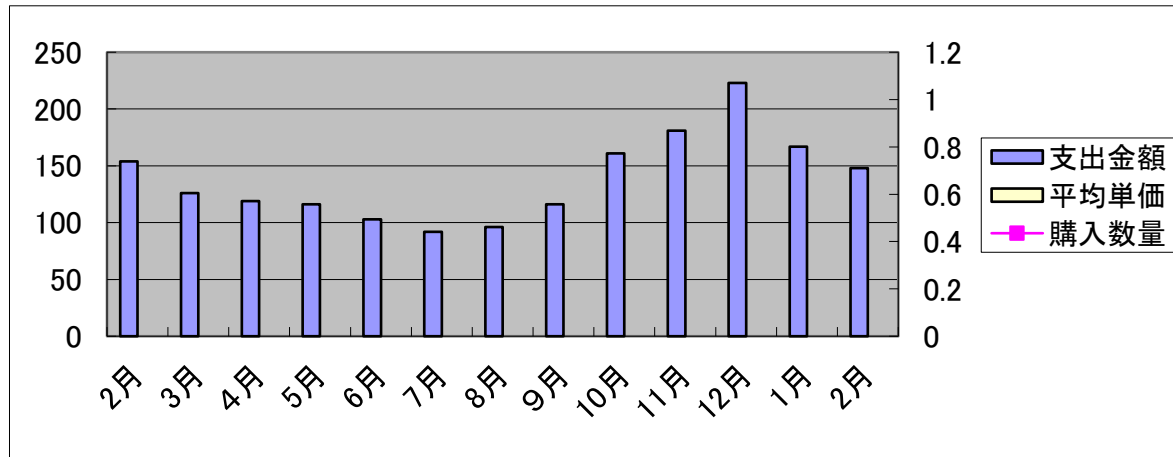


こんにやく

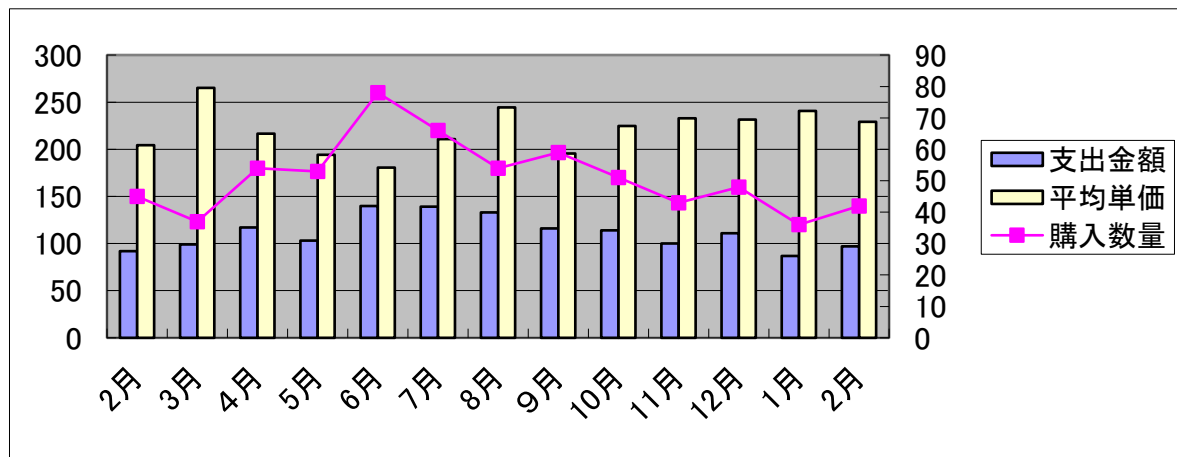
消費支出 23年

24年

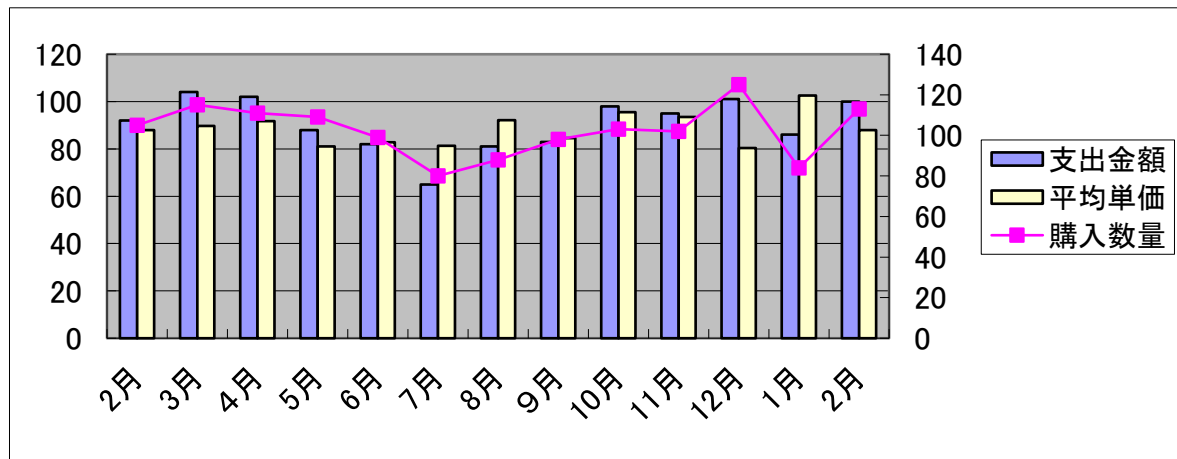
月	2月	3月	4月	5月	6月	7月	8月	9月	10月	11月	12月	1月	2月
支出金額	154	126	119	116	103	92	96	116	161	181	223	167	148
購入数量													
平均単価													
評価	○	×	○	○	×	○	×	×	×	○	×	×	×
コメント													



梅干		消費支出												24年	
月	23年	2月	3月	4月	5月	6月	7月	8月	9月	10月	11月	12月	1月	2月	
支出金額		92	99	117	103	140	139	133	116	114	100	111	87	97	
購入数量		45	37	54	53	78	66	54	59	51	43	48	36	42	
平均単価		204	265	217	194	181	211	245	195	225	233	231	241	229	
評価		××△	△×○	○○○	×××	×○×	×××	××○	○○×	○×○	××○	○○○	○×○	○×○	
コメント		消費支出増 季節指数高													



大根漬け													24年	
消費支出													23年	
月	2月	3月	4月	5月	6月	7月	8月	9月	10月	11月	12月	1月	2月	
支出金額	92	104	102	88	82	65	81	83	98	95	101	86	100	
購入数量	105	115	111	109	99	80	88	98	103	102	125	84	113	
平均単価	87.9	89.7	91.7	81	82.8	81.3	92.1	84.6	95.5	93.5	80.4	103	87.9	
評価	○×○	○△○	○×○	○○○	△×○	×××	○○○	○△○	○×○	○×○	×××	××○	○○△	
コメント														

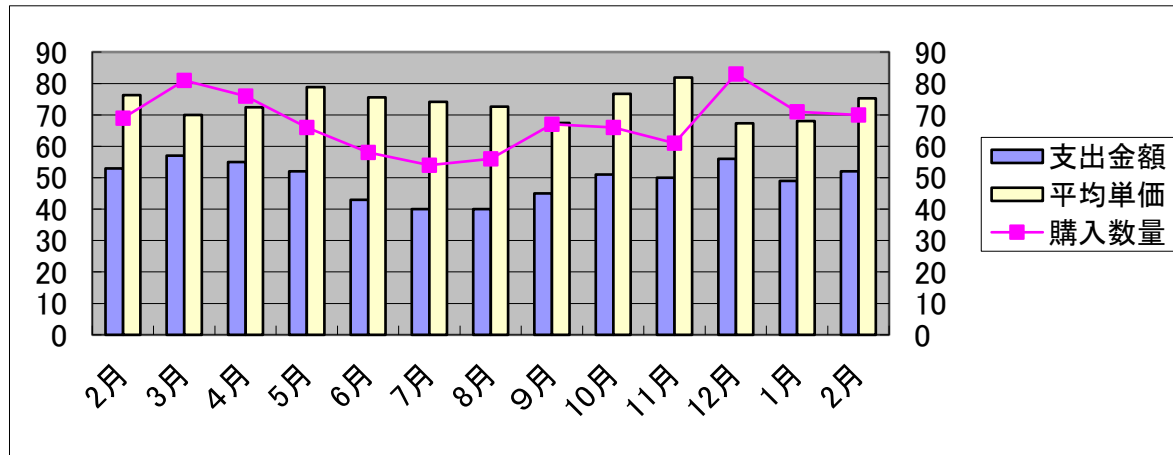


白菜漬け

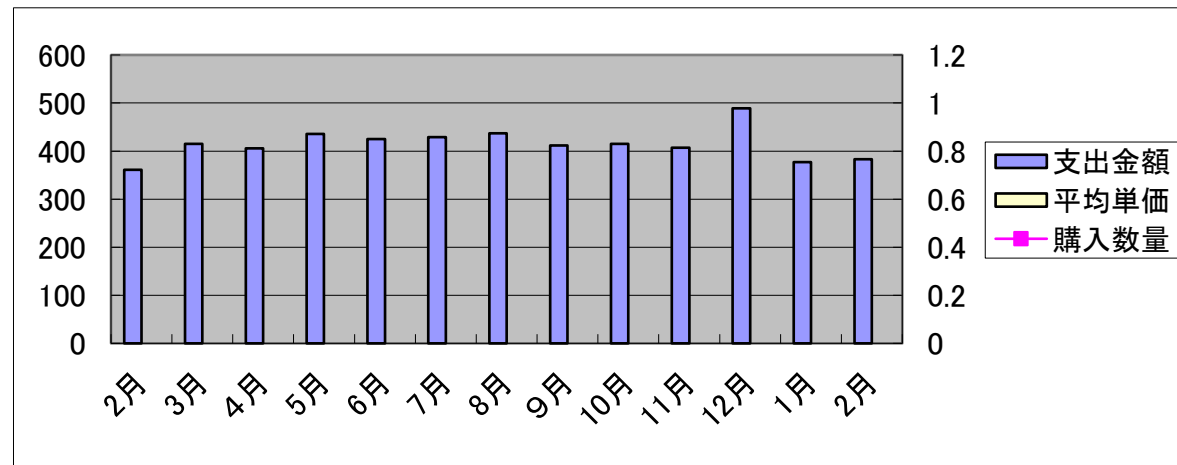
消費支出 23年

24年

月	2月	3月	4月	5月	6月	7月	8月	9月	10月	11月	12月	1月	2月
支出金額	53	57	55	52	43	40	40	45	51	50	56	49	52
購入数量	69	81	76	66	58	54	56	67	66	61	83	71	70
平均単価	76.3	70	72.4	78.8	75.6	74.1	72.6	67.4	76.7	81.9	67.3	68	75.3
評価	△×○	○○×	○○○	○○○	○○○	○○○	○△○	△○×	○○×	○×○	××○	××○	×○×
コメント													



他の漬物		消費支出												
		23年											24年	
月		2月	3月	4月	5月	6月	7月	8月	9月	10月	11月	12月	1月	2月
支出金額		361	415	406	436	425	429	437	412	415	407	489	377	383
購入数量														
平均単価														
評価		×	○	○	○	○	○	○	○	○	○	○	×	○
コメント														

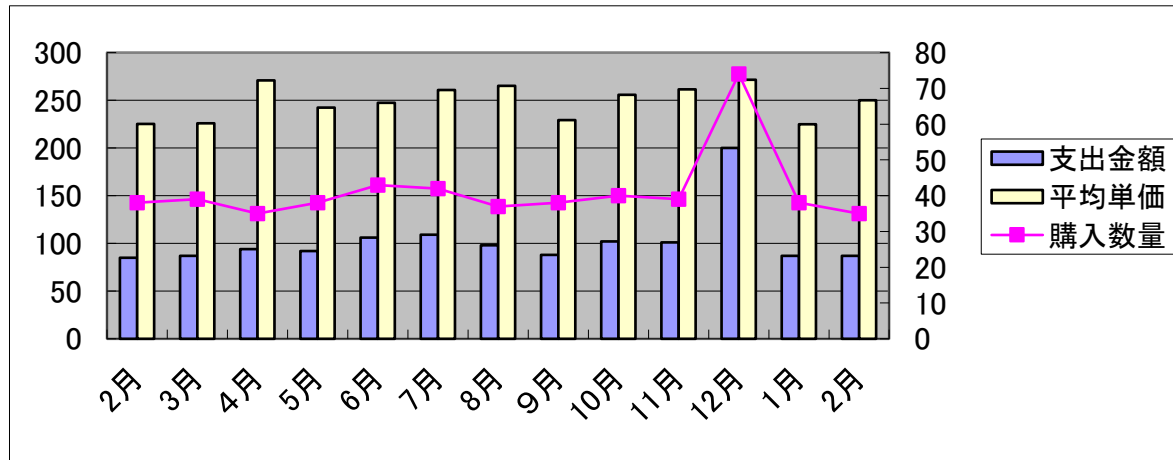


昆布佃煮

消費支出 23年

24年

月	2月	3月	4月	5月	6月	7月	8月	9月	10月	11月	12月	1月	2月
支出金額	85	87	94	92	106	109	98	88	102	101	200	87	87
購入数量	38	39	35	38	43	42	37	38	40	39	74	38	35
平均単価	225	226	271	242	248	261	265	229	256	261	272	225	250
評価	○○○	○×○	○×○	○△○	○○○	○×○	○○○	○△○	○△○	××○	○×○	××○	○×○
コメント													

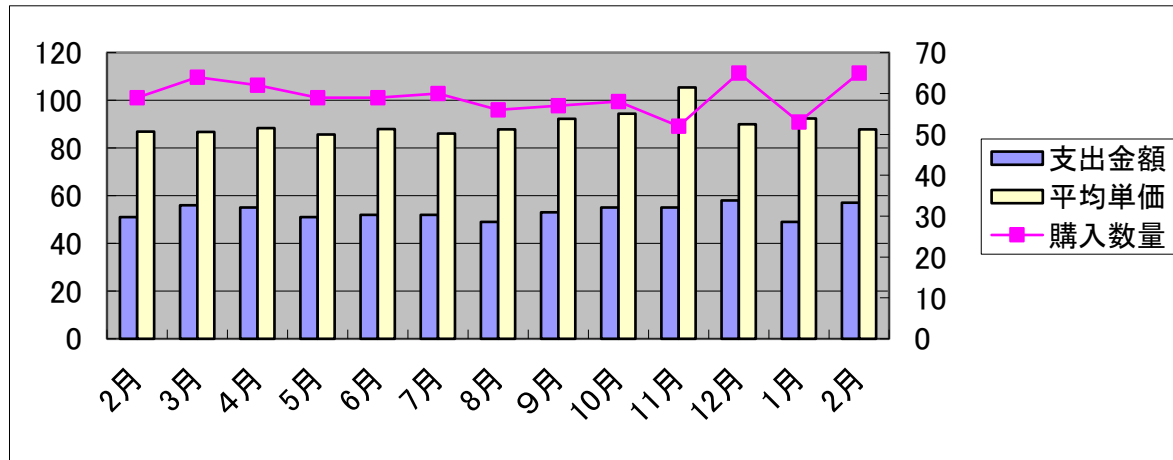


マーガリン

消費支出 23年

24年

月	2月	3月	4月	5月	6月	7月	8月	9月	10月	11月	12月	1月	2月
支出金額	51	56	55	51	52	52	49	53	55	55	58	49	57
購入数量	59	64	62	59	59	60	56	57	58	52	65	53	65
平均単価	86.8	86.7	88.3	85.7	88	86	87.8	92.3	94.4	105	89.9	92.4	87.8
評価	××○	××○	○×○	○×○	○×○	○×○	××○	○×○	○×○	○×○	○×○	××○	○○○
コメント													

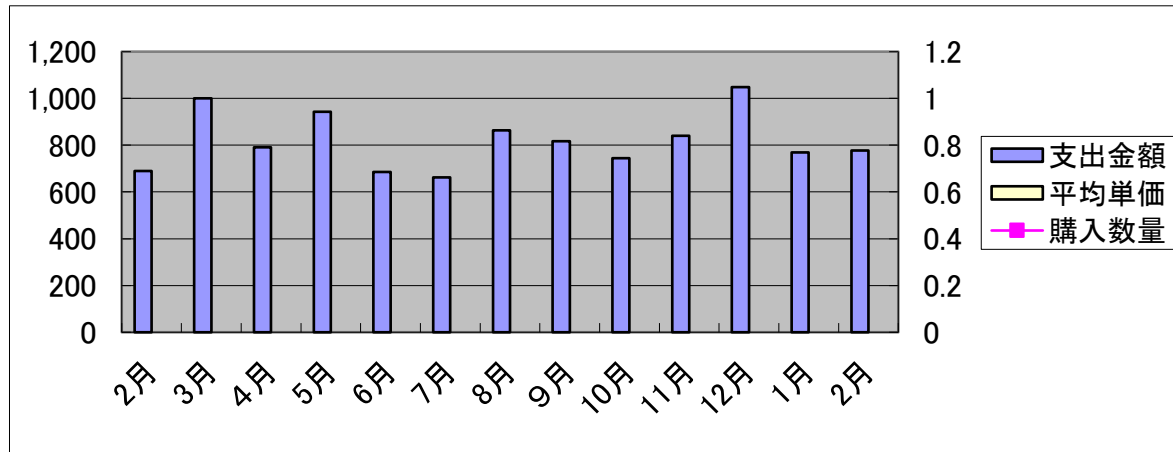


和生菓子

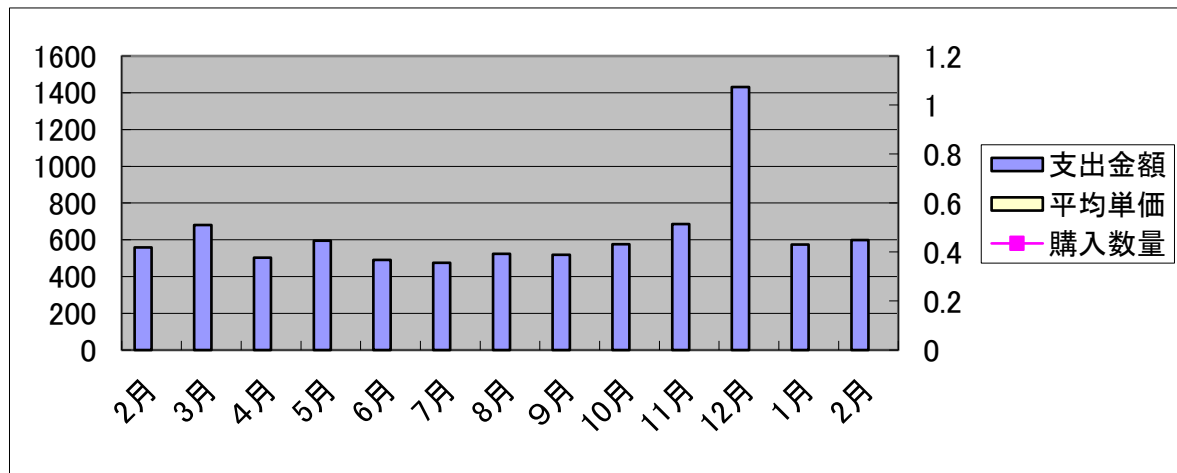
消費支出 23年

24年

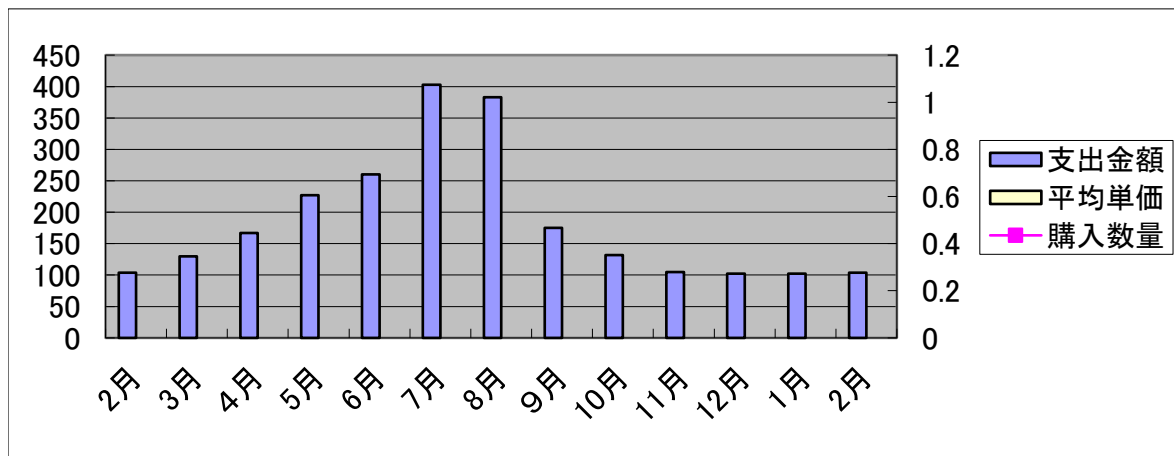
月	2月	3月	4月	5月	6月	7月	8月	9月	10月	11月	12月	1月	2月
支出金額	690	1,001	791	943	685	662	864	817	745	840	1,049	769	778
購入数量													
平均単価													
評価	○	○	×	○	○	×	○	○	○	○	○	○	○
コメント	消費支出増 季節指数高												



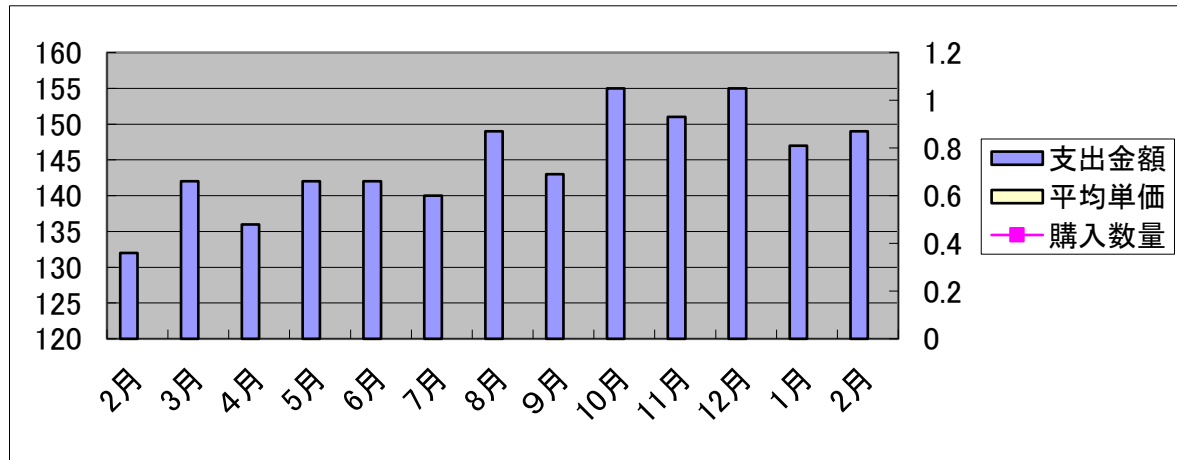
ケーキ		消費支出												
		23年											24年	
月		2月	3月	4月	5月	6月	7月	8月	9月	10月	11月	12月	1月	2月
支出金額		559	681	503	595	490	474	523	519	576	686	1431	574	598
購入数量														
平均単価														
評価		○	○	×	×	○	×	○	×	×	○	○	×	○
コメント		季節指数高												



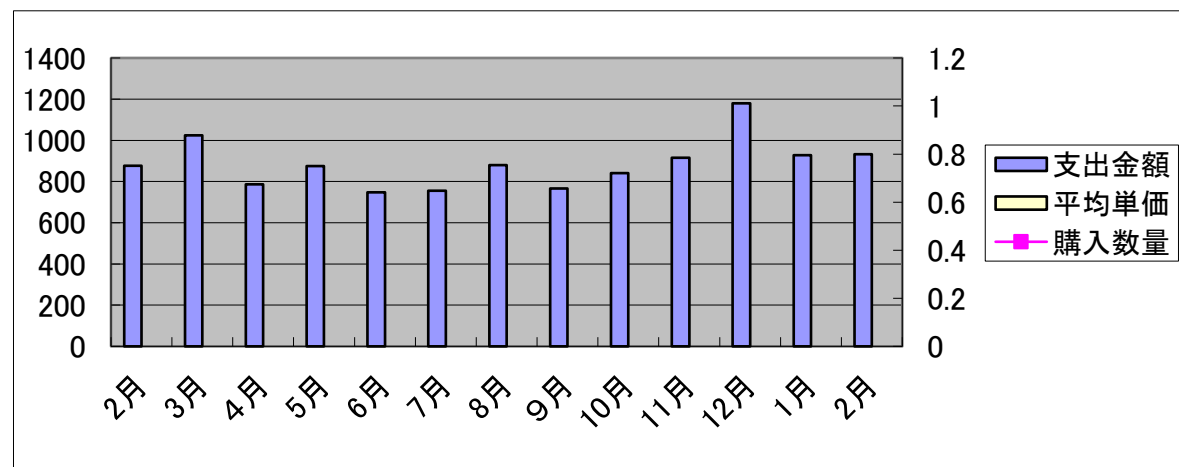
ゼリー													
消費支出	23年											24年	
月	2月	3月	4月	5月	6月	7月	8月	9月	10月	11月	12月	1月	2月
支出金額	104	130	167	227	260	403	383	175	132	105	102	102	104
購入数量													
平均単価													
評価	○	×	○	○	○	○	○	○	○	○	×	○	△
コメント	季節指数高 消費支出増												



プリン		消費支出												
		23年											24年	
月		2月	3月	4月	5月	6月	7月	8月	9月	10月	11月	12月	1月	2月
支出金額		132	142	136	142	142	140	149	143	155	151	155	147	149
購入数量														
平均単価														
評価		×	○	×	×	×	×	×	×	×	×	×	○	○
コメント		消費支出増												



洋生菓子		消費支出												
		23年											24年	
月		2月	3月	4月	5月	6月	7月	8月	9月	10月	11月	12月	1月	2月
支出金額		877	1024	787	875	747	755	880	766	841	915	1179	928	932
購入数量														
平均単価														
評価		○	○	×	○	×	×	○	×	○	○	○	○	○
コメント		消費支出増												

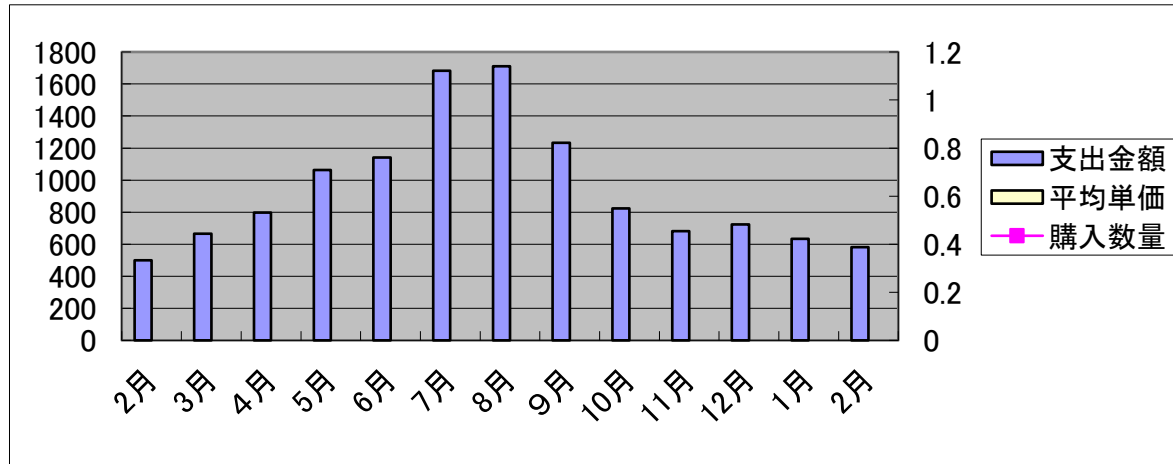


アイスクリーム

消費支出 23年

24年

月	2月	3月	4月	5月	6月	7月	8月	9月	10月	11月	12月	1月	2月
支出金額	500	665	797	1063	1142	1683	1710	1234	823	682	724	633	581
購入数量													
平均単価													
評価	×	○	○	○	○	○	○	○	○	○	○	○	○
コメント	季節指数高 消費支出増												

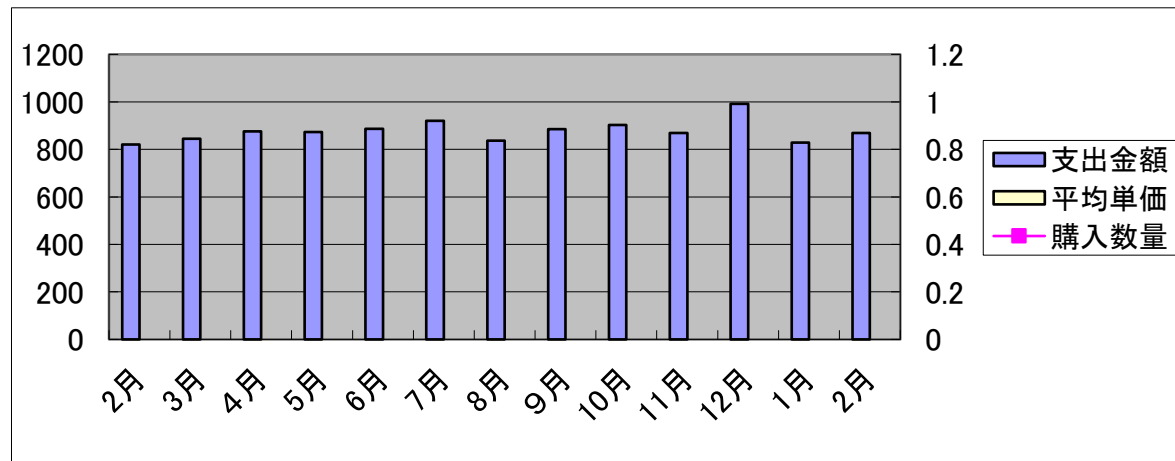


冷凍調理品

消費支出 23年

24年

月	2月	3月	4月	5月	6月	7月	8月	9月	10月	11月	12月	1月	2月
支出金額	820	845	876	873	886	920	837	885	903	869	992	829	869
購入数量													
平均単価													
評価	○	○	○	×	○	○	○	○	○	○	○	○	○
コメント	季節指数高 消費支出増												

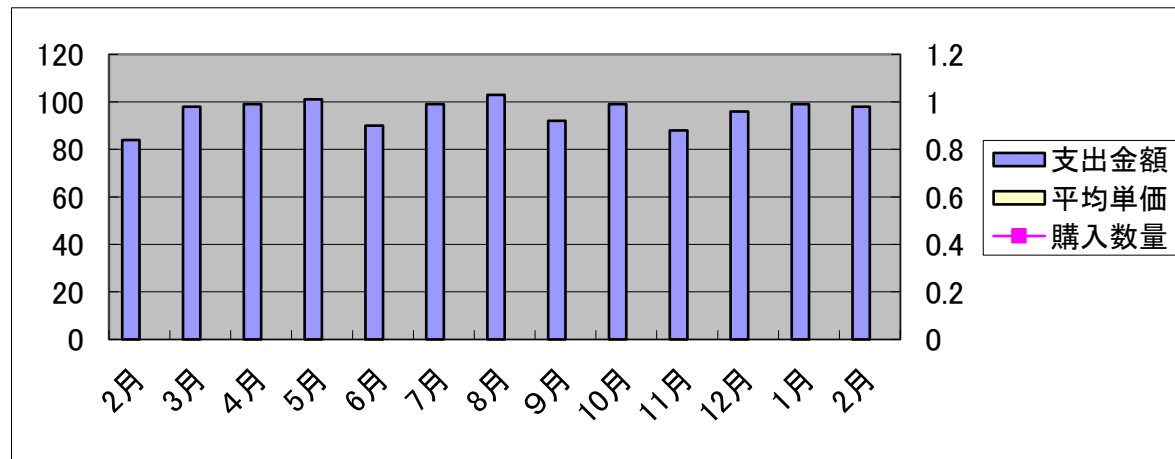


シュウマイ

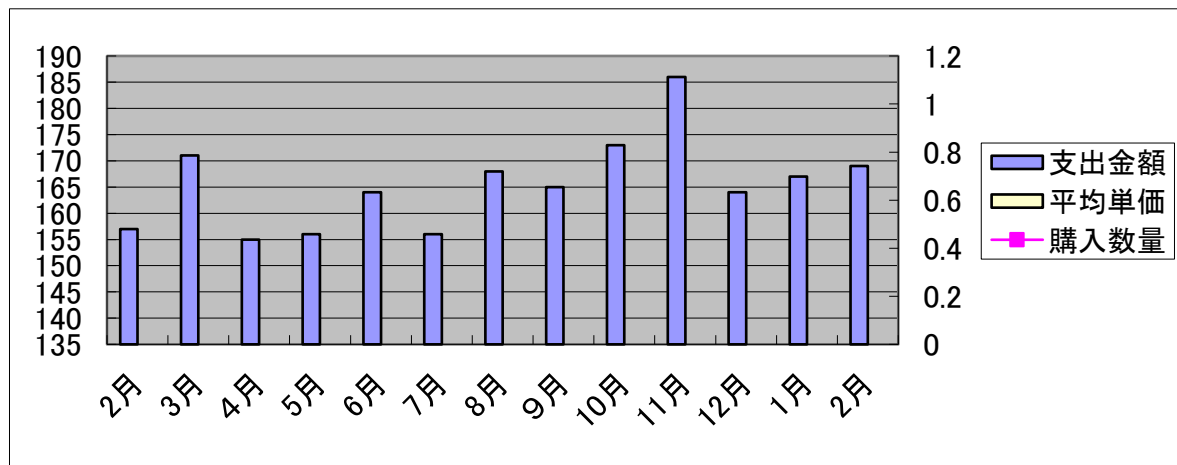
消費支出 23年

24年

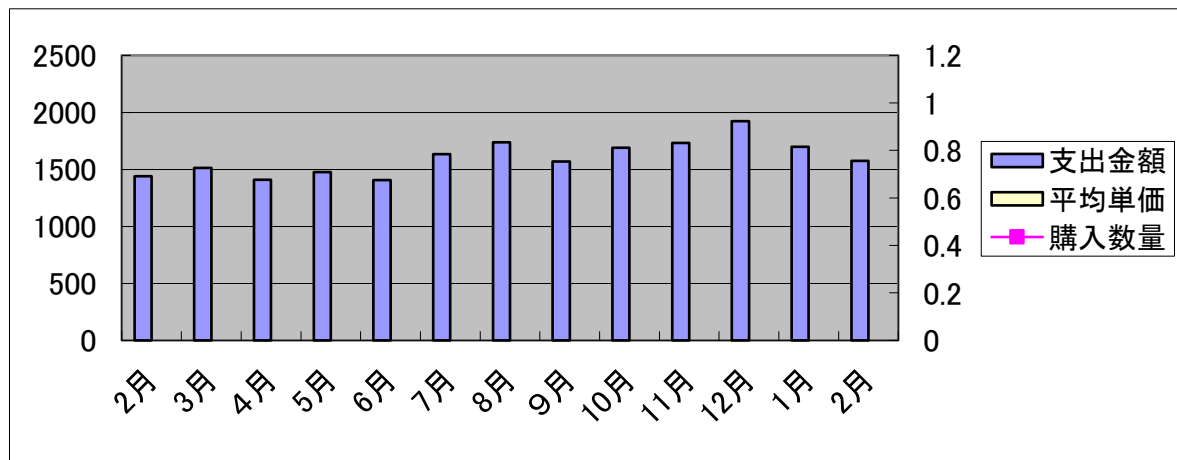
月	2月	3月	4月	5月	6月	7月	8月	9月	10月	11月	12月	1月	2月
支出金額	84	98	99	101	90	99	103	92	99	88	96	99	98
購入数量													
平均単価													
評価	○	○	○	○	×	○	○	○	○	○	○	○	○
コメント	消費支出増 季節指数高												



餃子		消費支出												24年	
月	2月	3月	4月	5月	6月	7月	8月	9月	10月	11月	12月	1月	2月		
支出金額	157	171	155	156	164	156	168	165	173	186	164	167	169		
購入数量															
平均単価															
評価	×	×	×	×	×	×	×	○	○	○	○	×	○		
コメント															



スナック		消費支出												
		23年											24年	
月		2月	3月	4月	5月	6月	7月	8月	9月	10月	11月	12月	1月	2月
支出金額		1441	1514	1410	1477	1405	1633	1737	1570	1690	1732	1922	1698	1575
購入数量														
平均単価														
評価		○	○	○	○	○	○	○	○	○	○	○	○	○
コメント		消費支出増					好調							

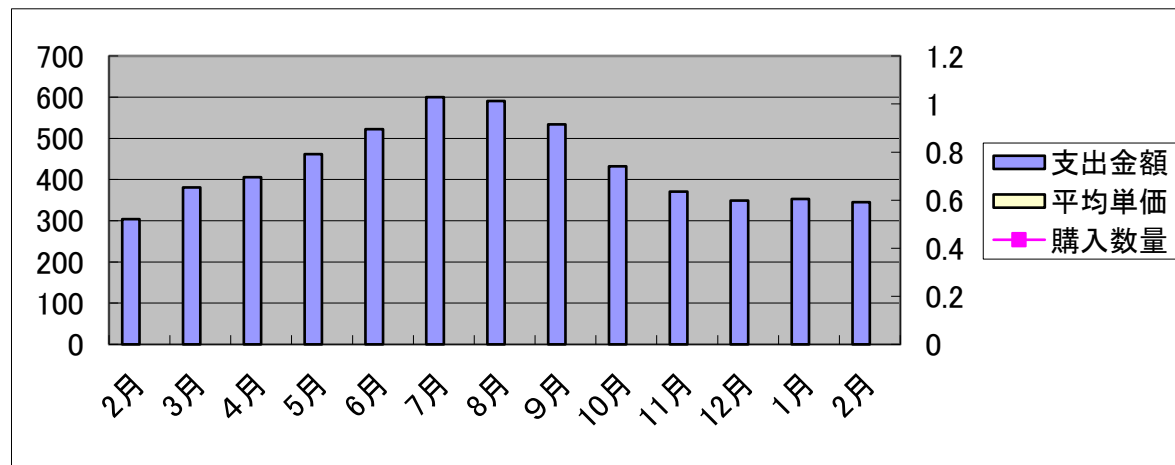


「一七一」飲料

消費支出 23年

24年

月	2月	3月	4月	5月	6月	7月	8月	9月	10月	11月	12月	1月	2月
支出金額	304	381	406	462	522	600	591	534	432	371	349	353	345
購入数量													
平均単価													
評価	○	○	○	○	○	○	○	○	×	○	×	○	○
コメント	季節指数高 消費支出増												

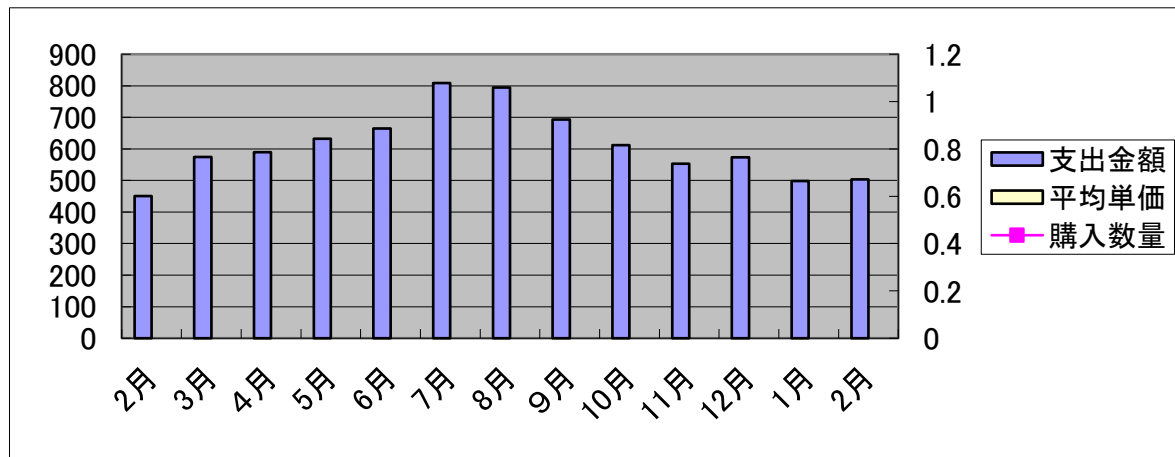


野菜ジュース

消費支出 23年

24年

月	2月	3月	4月	5月	6月	7月	8月	9月	10月	11月	12月	1月	2月
支出金額	451	574	590	632	665	809	795	693	612	553	573	498	503
購入数量													
平均単価													
評価	×	○	○	○	○	○	○	○	○	○	○	○	○
コメント	消費支出増 季節指数高												

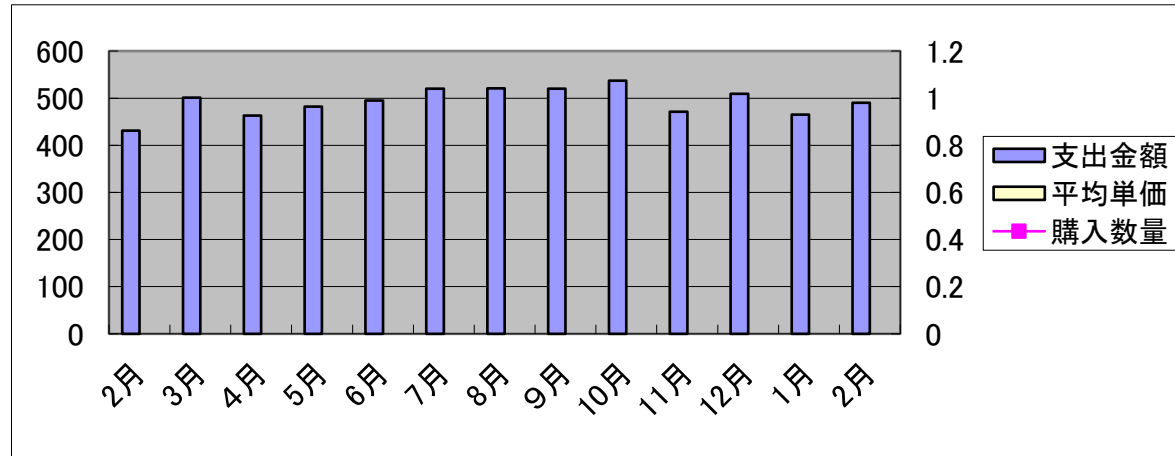


乳酸菌飲料

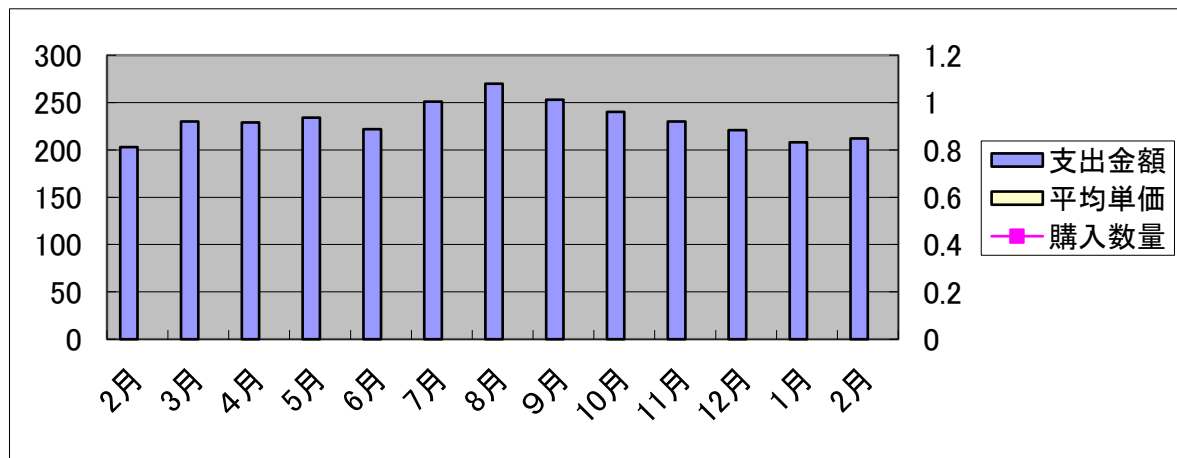
消費支出 23年

24月

月	2月	3月	4月	5月	6月	7月	8月	9月	10月	11月	12月	1月	2月
支出金額	431	501	463	482	495	520	521	520	537	471	509	465	490
購入数量													
平均単価													
評価	○	○	○	○	○	○	○	○	○	○	○	○	○
コメント	消費支出増				好調								



乳飲料		消費支出													
		23年												24年	
月		2月	3月	4月	5月	6月	7月	8月	9月	10月	11月	12月	1月	2月	
支出金額		203	230	229	234	222	251	270	253	240	230	221	208	212	
購入数量															
平均単価															
評価		○	○	○	○	○	○	○	○	○	○	○	○	○	
コメント		消費支出増				好調									



他の飲料		23年											24年	
消費支出		2月	3月	4月	5月	6月	7月	8月	9月	10月	11月	12月	1月	2月
支出金額		568	592	637	714	920	937	902	777	677	601	649	597	566
購入数量														
平均単価														
評価		○	×	×	○	×	○	×	○	○	×	○	×	×
コメント		季節指数高												

