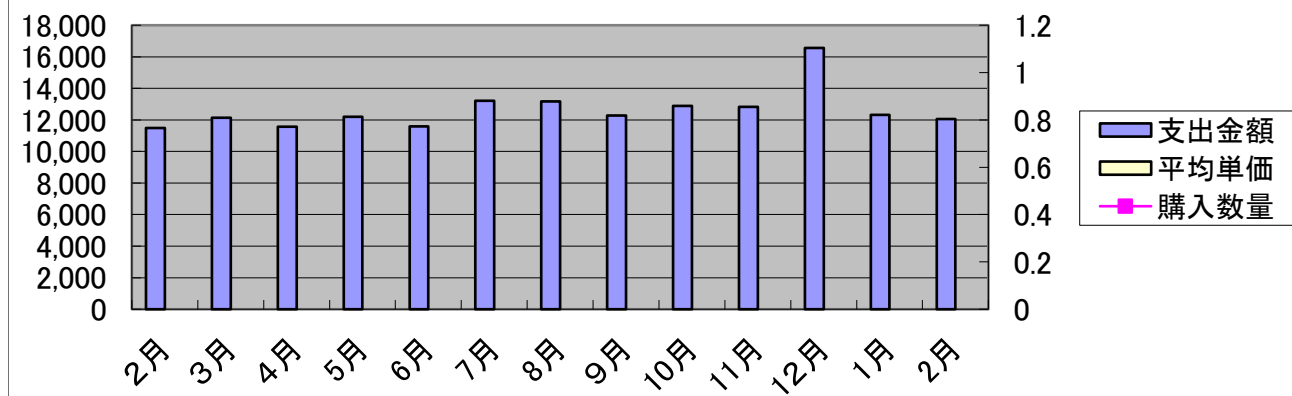


## 調理食品

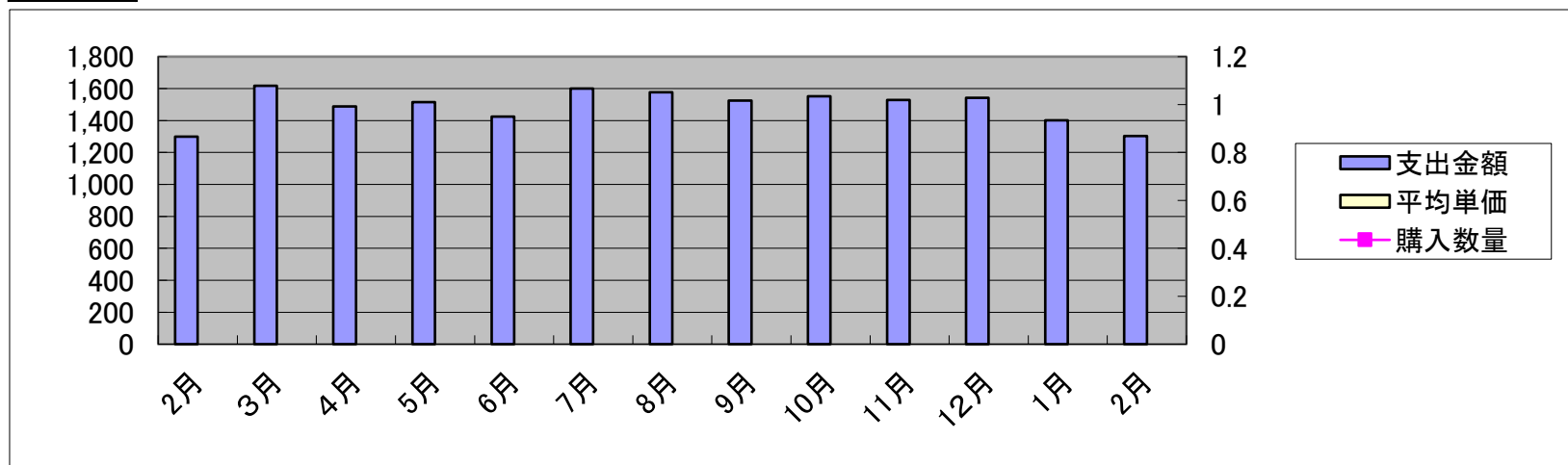
消費支出 23年

24年

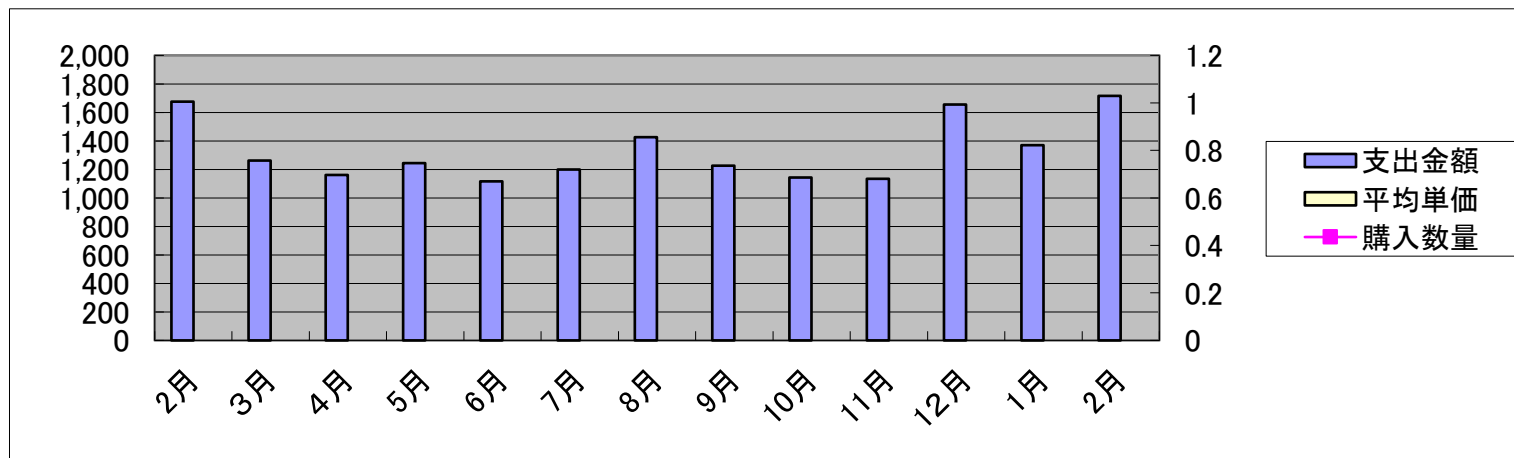
月	2月	3月	4月	5月	6月	7月	8月	9月	10月	11月	12月	1月	2月
支出金額	11,478	12,131	11,570	12,198	11,595	13,202	13,177	12,278	12,881	12,836	16,555	12,323	12,048
購入数量													
平均単価													
評価	○	○	○	○	○	○	○	○	○	○	○	○	○
前年比	103.37%	104.82%	103.24%	105.43%	106.20%	106.20%	104.87%	106.06%	102.27%	106.86%	102.99%	102.87%	104.96%
コメント	消費支出増												



弁当		23年											24年	
消費支出	月	2月	3月	4月	5月	6月	7月	8月	9月	10月	11月	12月	1月	2月
支出金額		1,299	1,618	1,489	1,516	1,425	1,600	1,577	1,525	1,553	1,529	1,542	1,402	1,303
購入数量														
平均単価														
評価		100.23%	102.99%	99.79%	105.35%	105.86%	108.40%	100.50%	103.67%	98.70%	102.27%	102.18%	101.00%	100.30%
コメント		消費支出増												



寿司		23年											24年	
消費支出	2月	3月	4月	5月	6月	7月	8月	9月	10月	11月	12月	1月	2月	
支出金額	1,676	1,261	1,160	1,243	1,115	1,199	1,426	1,226	1,144	1,133	1,655	1,370	1,717	
購入数量														
平均単価														
評価	103.58%	105.96%	#####	98.33%	106.08%	106.10%	101.20%	116.87%	97.77%	103.65%	99.87%	107.03%	102.44%	
コメント	消費支出増													

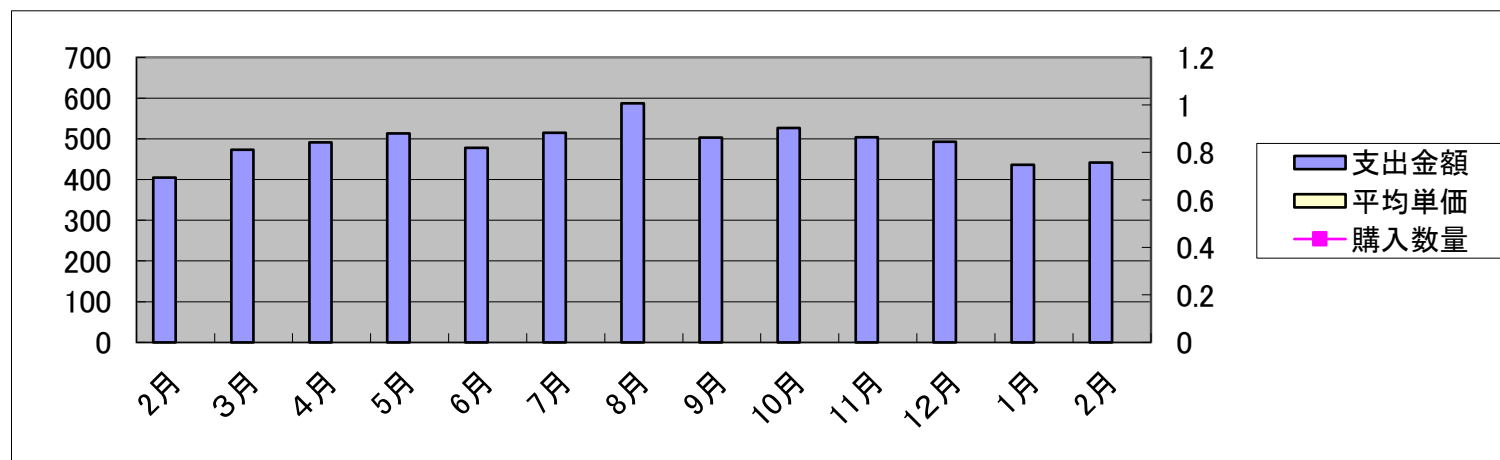


おにぎり 他

消費支出 23年

24年

月	2月	3月	4月	5月	6月	7月	8月	9月	10月	11月	12月	1月	2月
支出金額	405	473	491	513	478	515	587	503	527	504	493	436	442
購入数量													
平均単価													
評価	116.71%	113.42%	113.92%	118.47%	121.01%	#####	#####	118.35%	107.99%	108.38%	108.35%	103.80%	#####
コメント	季節指数高 消費支出増												

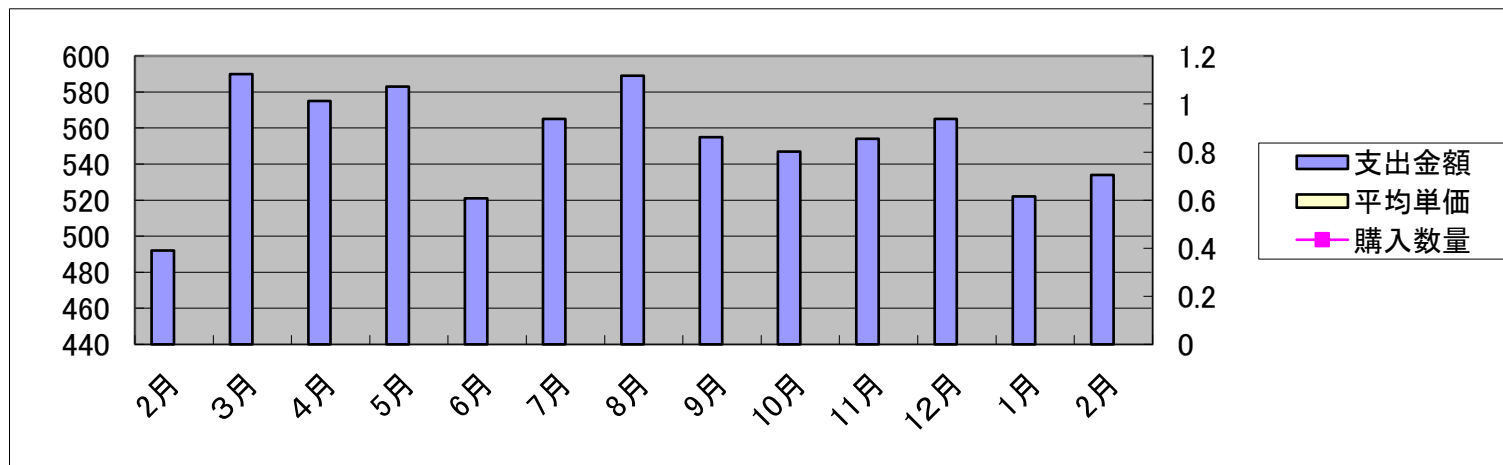


## 調理パン

消費支出 23年

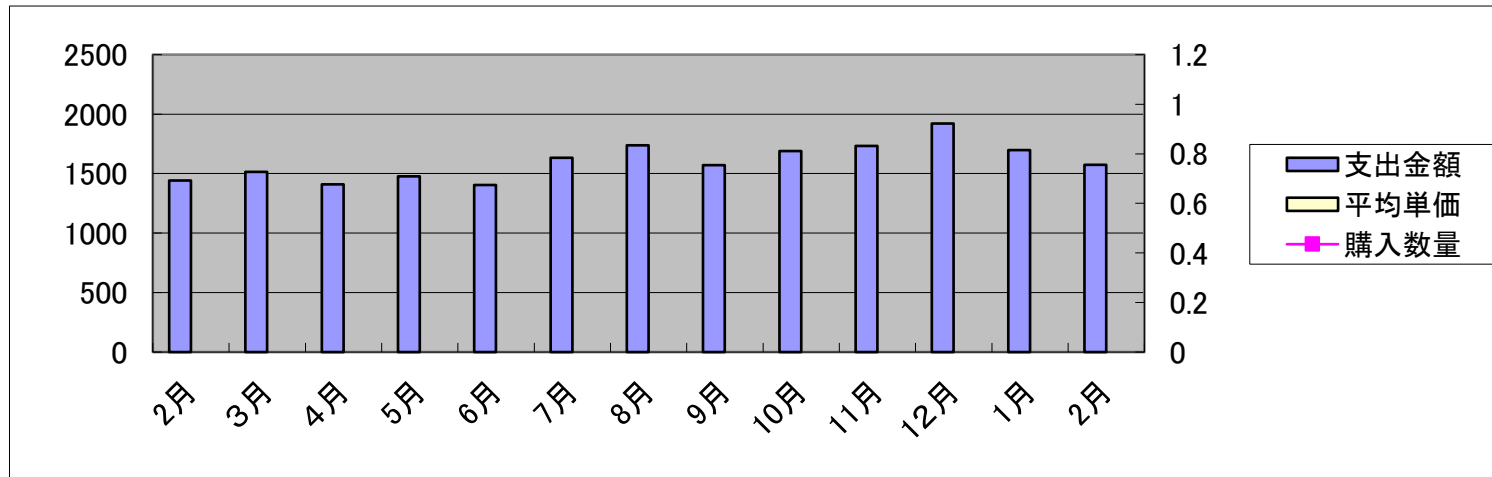
24年

月	2月	3月	4月	5月	6月	7月	8月	9月	10月	11月	12月	1月	2月
支出金額	492	590	575	583	521	565	589	555	547	554	565	522	534
購入数量													
平均単価													
評価	106.72%	113.46%	#####	#####	102.15%	105.60%	102.97%	111.44%	102.24%	#####	#####	101.55%	108.53%
コメント	季節指数高		消費支出増										



主食的調理 他の主食的調理品

消費支出 23年												24年	
月	2月	3月	4月	5月	6月	7月	8月	9月	10月	11月	12月	1月	2月
支出金額	1441	1514	1410	1477	1405	1633	1737	1570	1690	1732	1922	1698	1575
購入数量													
平均単価													
評価	104.95%	#####	102.62%	103.21%	106.76%	109.30%	108.97%	10.31%	#####	#####	104.22%	106.19%	#####
コメント	消費支出増												

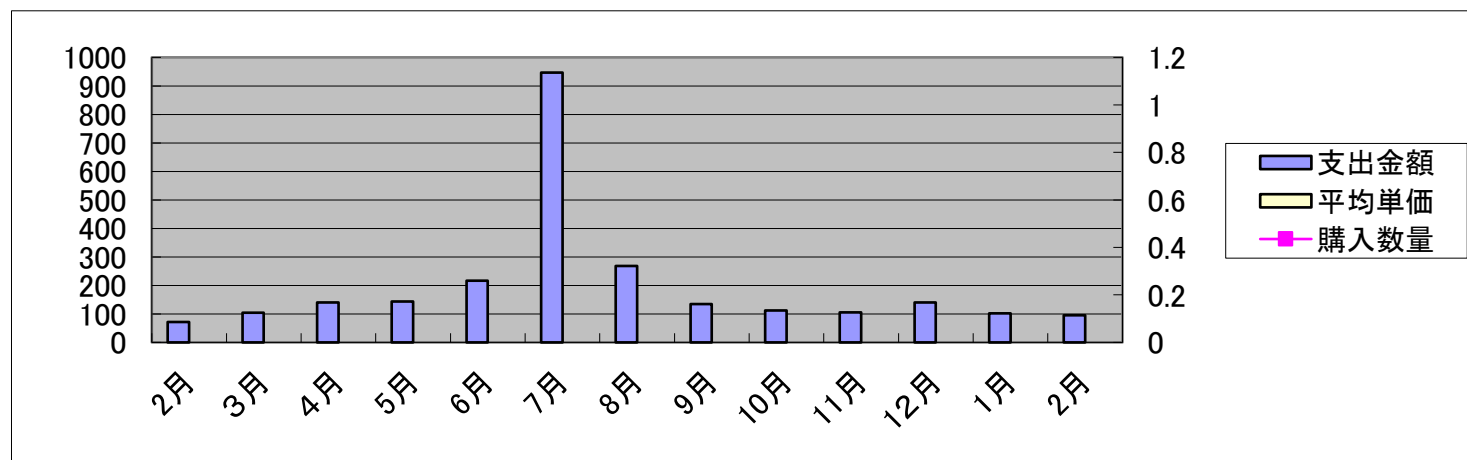


うなぎ蒲焼

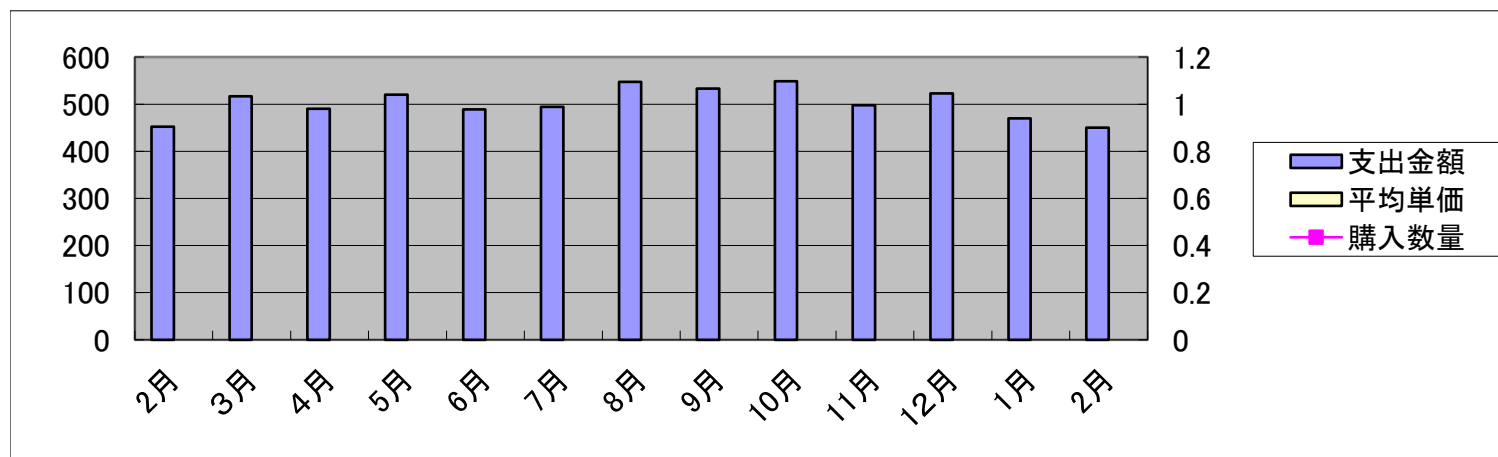
消費支出 23年

24年

月	2月	3月	4月	5月	6月	7月	8月	9月	10月	11月	12月	1月	2月
支出金額	72	104	140	144	217	947	268	134	112	105	140	102	95
購入数量													
平均単価													
評価	67.28%	73.75%	97.22%	98.63%	#####	95.75%	91.15%	95.71%	110.89%	116.66%	122.80%	114.60%	131.94%
コメント	消費支出増												

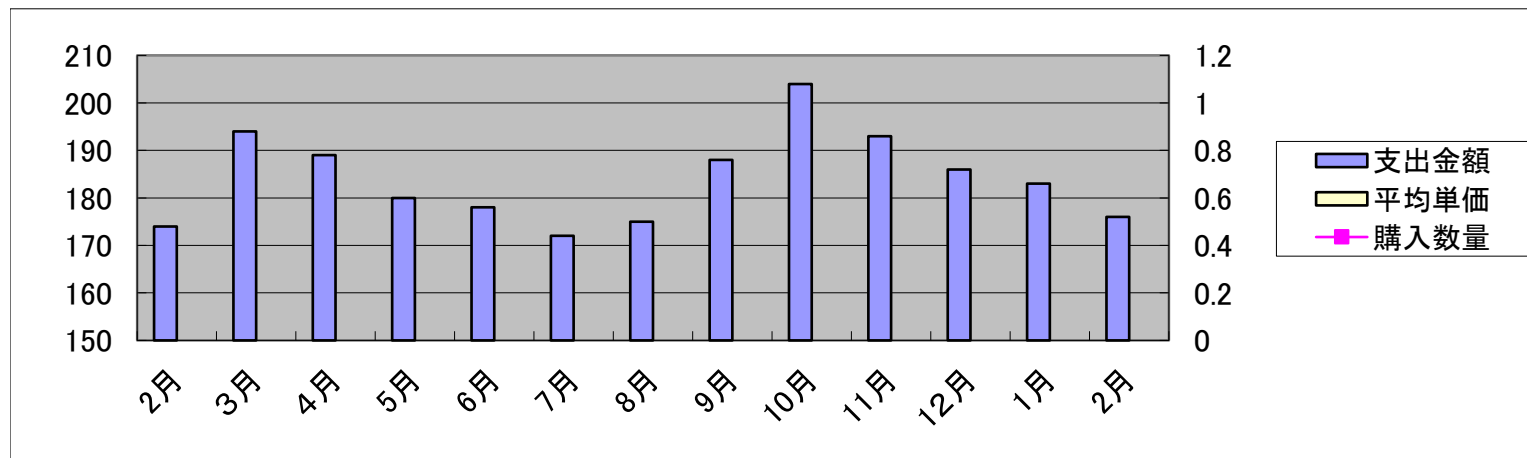


サラダ		消費支出											23年	24年
月	2月	3月	4月	5月	6月	7月	8月	9月	10月	11月	12月	1月	2月	
支出金額	452	517	490	520	489	494	547	533	549	498	523	470	450	
購入数量														
平均単価														
評価	103.90%	98.66%	98.98%	101.36%	#####	#####	108.74%	103.49%	#####	103.53%	101.35%	101.95%	99.55%	
コメント	消費支出増													

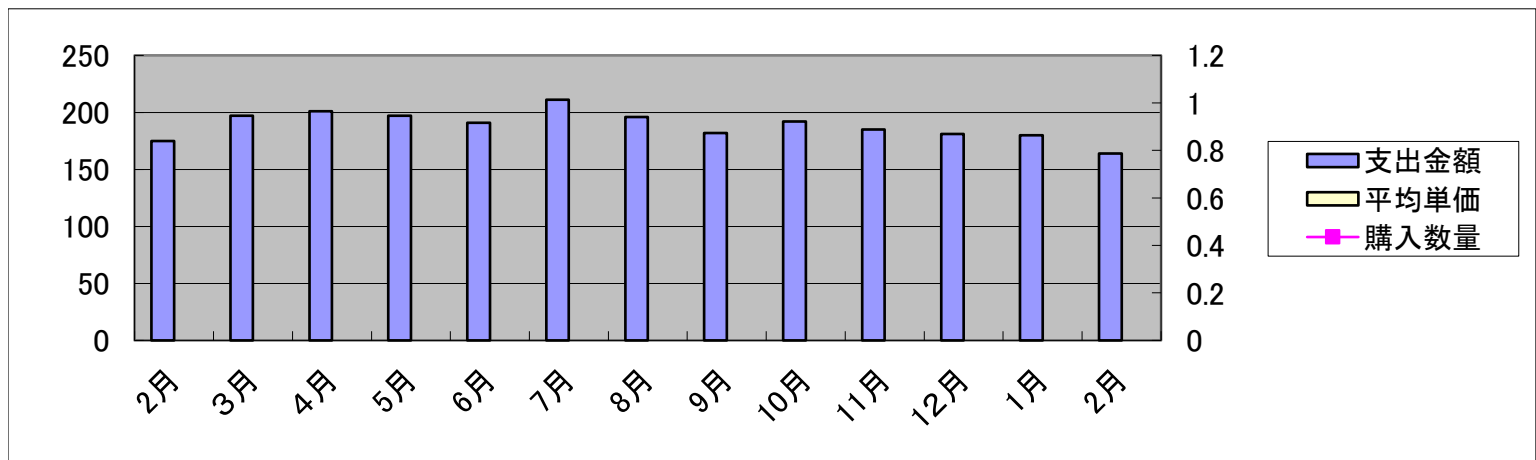




コロッケ													
消費支出	23年											24年	
月	2月	3月	4月	5月	6月	7月	8月	9月	10月	11月	12月	1月	2月
支出金額	174	194	189	180	178	172	175	188	204	193	186	183	176
購入数量													
平均単価													
評価	#####	103.19%	106.54%	97.82%	105.95%	101.77%	105.42%	114.63%	113.33%	110.91%	108.77%	#####	101.14%
コメント	消費支出増												



カツレツ		23年											24年	
消費支出	月	2月	3月	4月	5月	6月	7月	8月	9月	10月	11月	12月	1月	2月
支出金額		175	197	201	197	191	211	196	182	192	185	181	180	164
購入数量														
平均単価														
評価		105.42%	111.93%	109.83%	105.34%	106.70%	114.05%	#####	100.55%	101.05%	104.51%	106.47%	98.90%	93.71%
コメント		季節指数高												

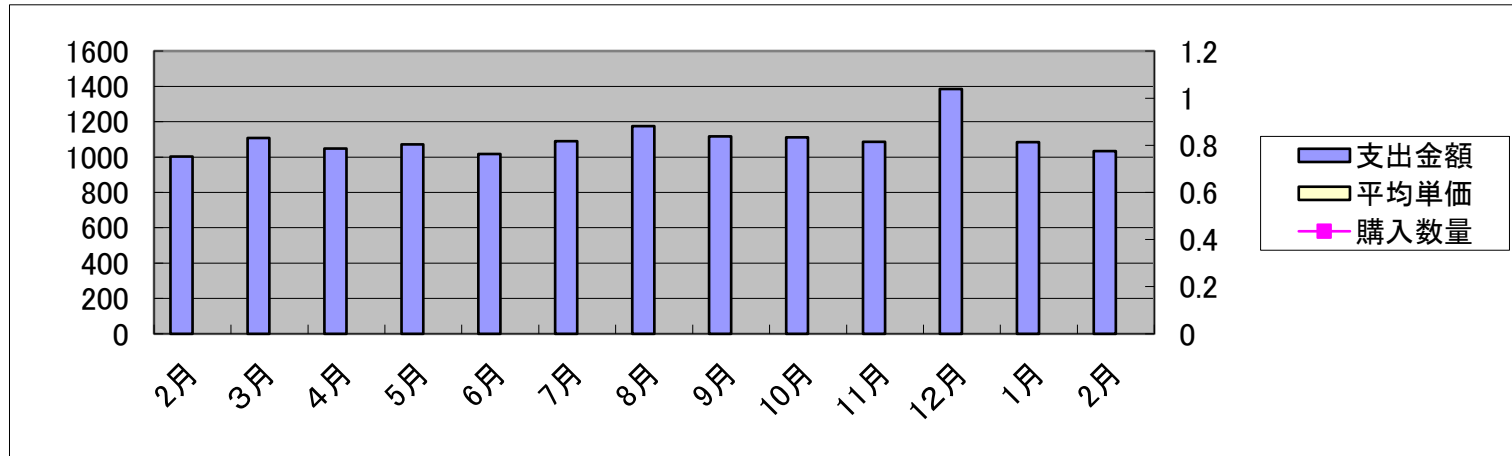


ぷら、フライ

消費支出 23年

24年

月	2月	3月	4月	5月	6月	7月	8月	9月	10月	11月	12月	1月	2月
支出金額	1003	1108	1048	1072	1017	1090	1175	1118	1112	1086	1386	1084	1033
購入数量													
平均単価													
評価	106.81%	112.03%	103.45%	100.94%	102.31%	#####	107.20%	112.13%	107.64%	#####	#####	106.06%	102.99%
コメント	消費支出増												

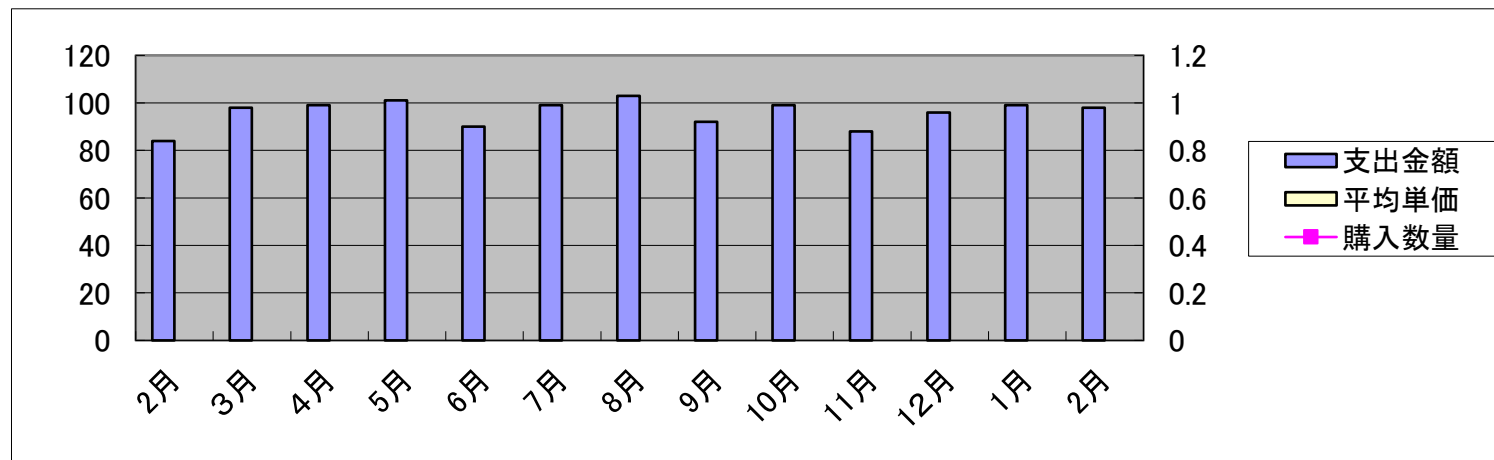


シューマイ

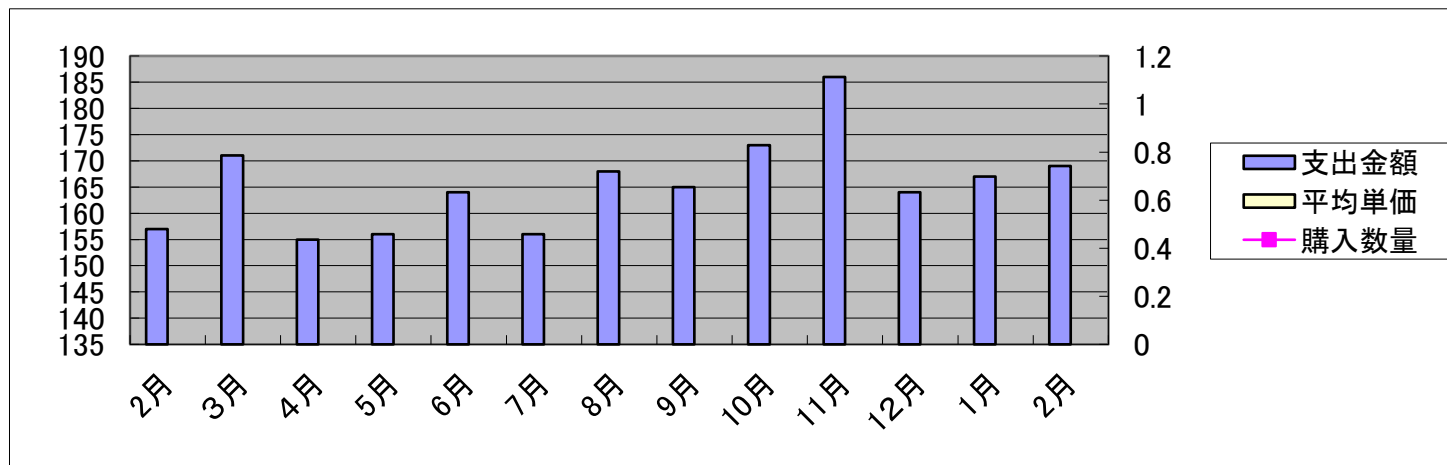
消費支出 23年

24年

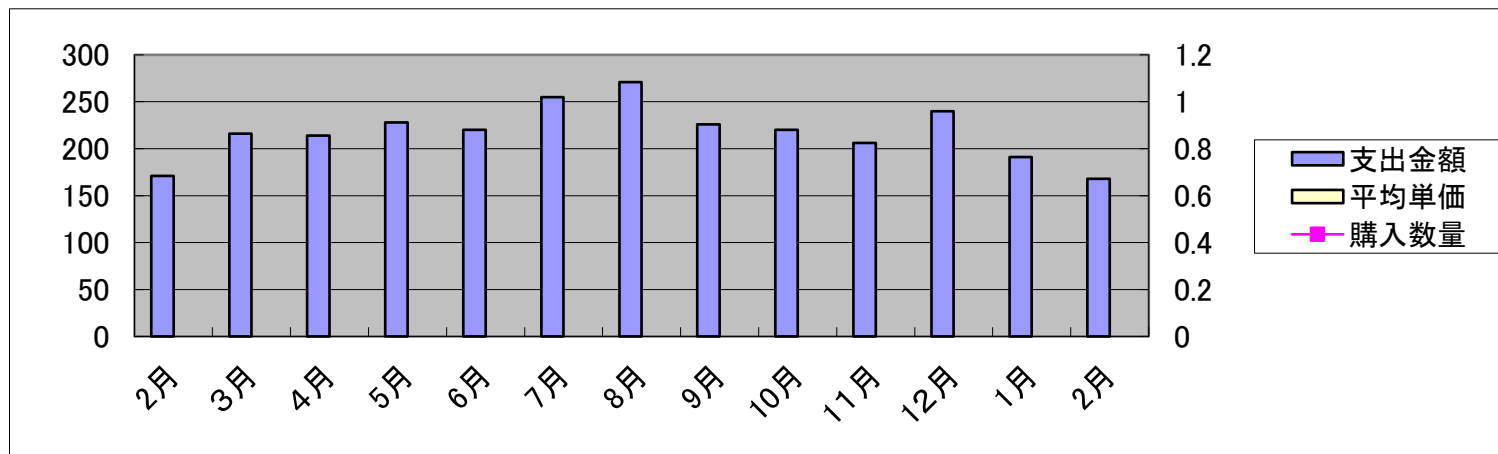
月	2月	3月	4月	5月	6月	7月	8月	9月	10月	11月	12月	1月	2月
支出金額	84	98	99	101	90	99	103	92	99	88	96	99	98
購入数量													
平均単価													
評価	#####	111.36%	107.60%	#####	93.75%	#####	#####	#####	#####	101.14%	#####	112.50%	#####
コメント	季節指数高 消費支出増												



餃子		消費支出											23年		24年	
月	2月	3月	4月	5月	6月	7月	8月	9月	10月	11月	12月	1月	2月			
支出金額	157	171	155	156	164	156	168	165	173	186	164	167	169			
購入数量																
平均単価																
評価	90.75%	90.47%	93.93%	93.97%	96.47%	93.97%	93.33%	#####	104.21%	112.72%	105.80%	99.40%	107.64%			
コメント																



やきとり													
消費支出												23年	24年
月	2月	3月	4月	5月	6月	7月	8月	9月	10月	11月	12月	1月	2月
支出金額	171	216	214	228	220	255	271	226	220	206	240	191	168
購入数量													
平均単価													
評価	104.26%	#####	109.18%	#####	107.31%	108.51%	98.90%	#####	106.79%	109.57%	104.34%	90.95%	98.24%
コメント													

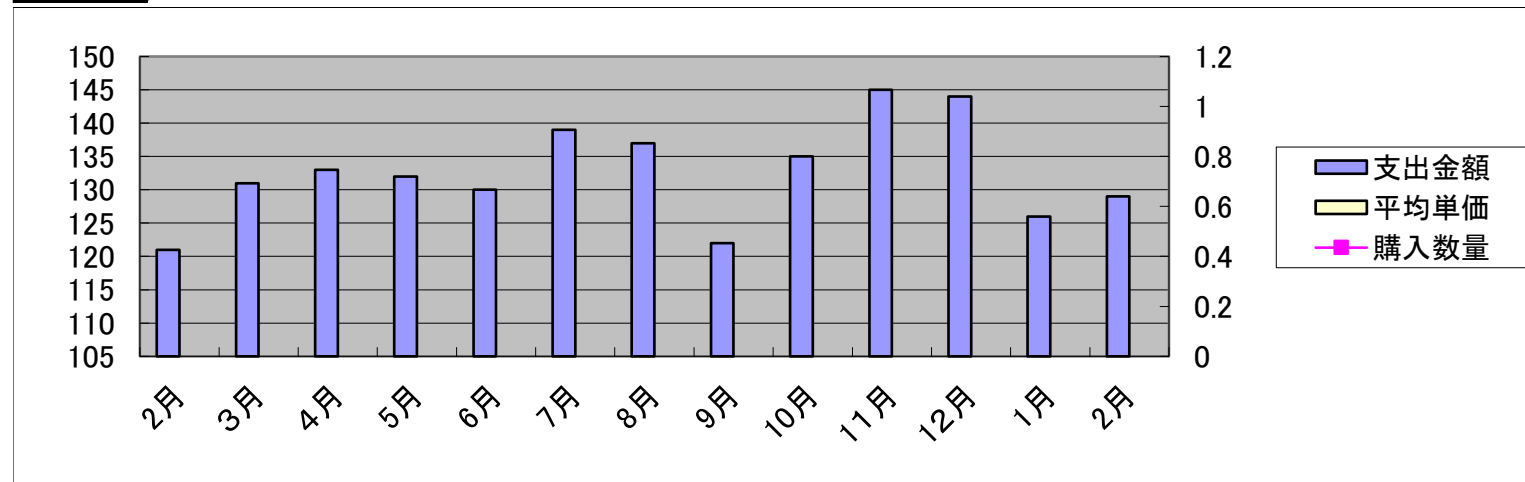


ハンバーグ

消費支出 23年

24年

月	2月	3月	4月	5月	6月	7月	8月	9月	10月	11月	12月	1月	2月
支出金額	121	131	133	132	130	139	137	122	135	145	144	126	129
購入数量													
平均単価													
評価	93.07%	#####	102.30%	92.30%	95.58%	102.96%	102.23%	84.13%	#####	108.20%	111.62%	102.43%	106.61%
コメント	消費支出増												



菜材料セット

消費支出 23年

24年

月	2月	3月	4月	5月	6月	7月	8月	9月	10月	11月	12月	1月	2月
支出金額	267	277	262	340	303	291	280	317	342	414	428	316	328
購入数量													
平均単価													
評価	94.01%	#####	109.62%	201.18%	156.99%	123.82%	126.69%	129.91%	96.33%	138.92%	109.18%	114.90%	122.84%
コメント	消費支出増												

