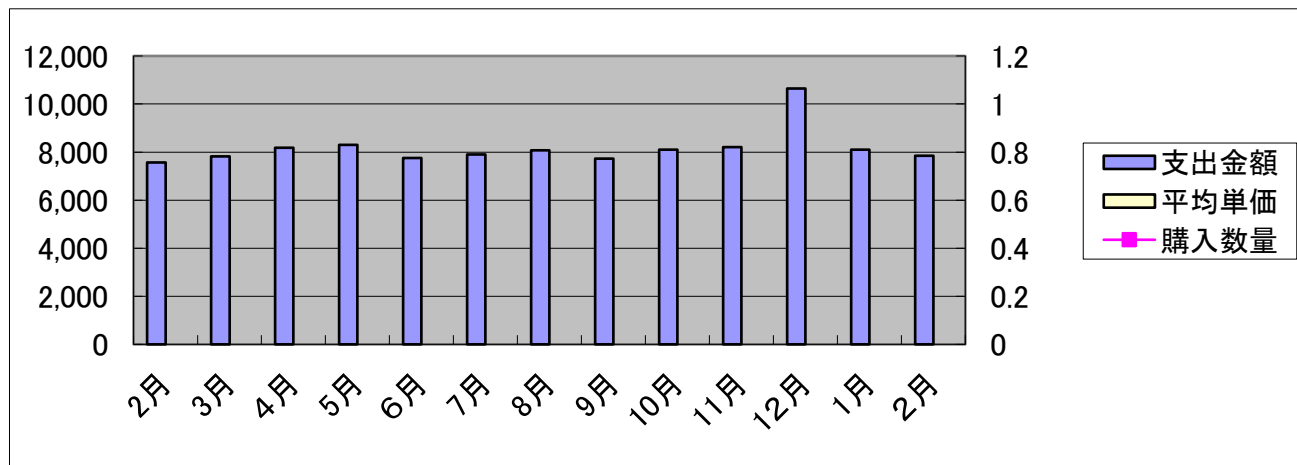
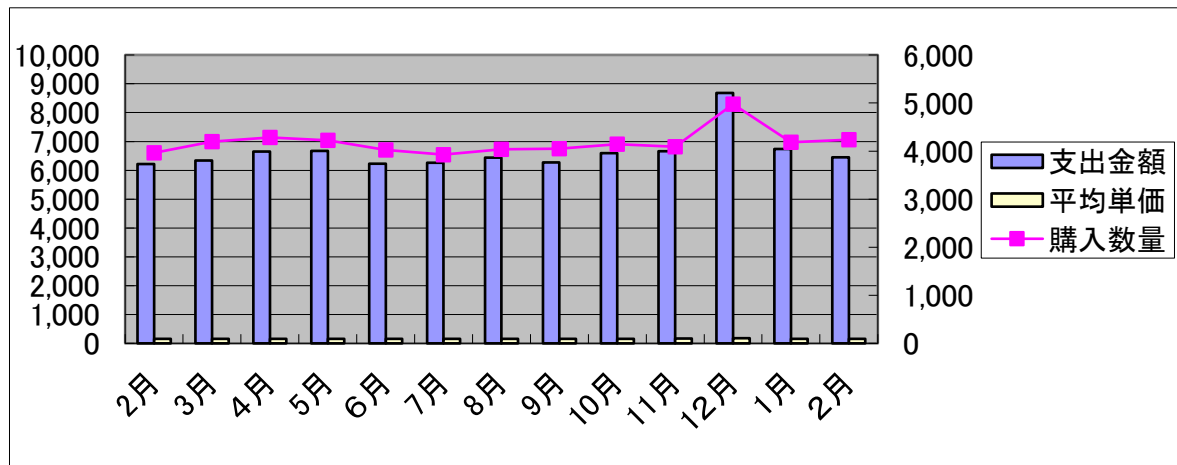


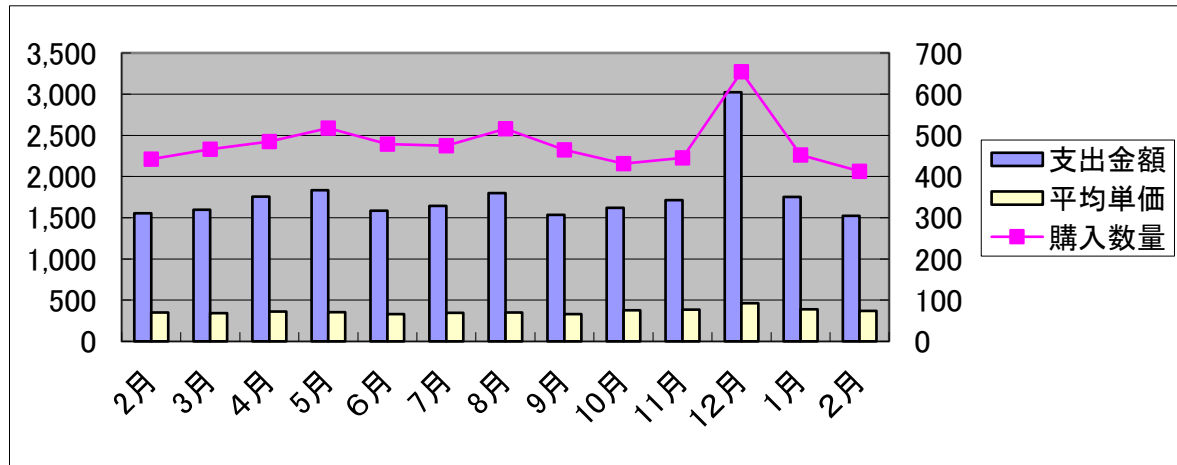
肉類		消費支出												
		23年											24年	
月		2月	3月	4月	5月	6月	7月	8月	9月	10月	11月	12月	1月	2月
支出金額		7,565	7,821	8,175	8,294	7,755	7,902	8,078	7,733	8,103	8,213	10,646	8,098	7,844
購入数量														
平均単価														
評価		○	○	○	○	○	○	×	△	×	○	○	×	○
コメント		102.11%	100.66%	108.19%	102.61%	102.89%	100.90%	99.77%	100.00%	98.69%	101.18%	100.97%	99.09%	103.68%



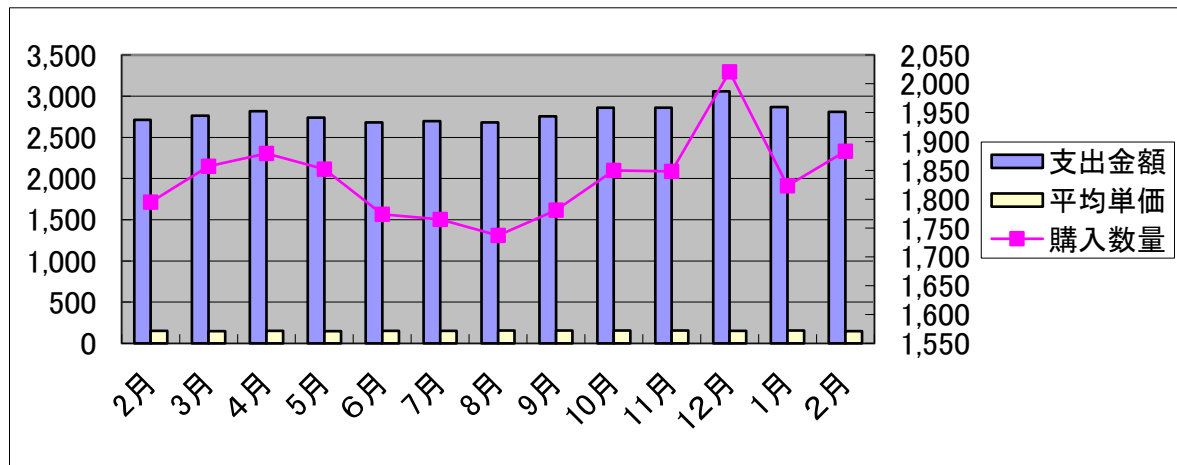
生鮮肉		消費支出												24年	
月	23年	2月	3月	4月	5月	6月	7月	8月	9月	10月	11月	12月	1月	2月	
支出金額		6,219	6,345	6,649	6,669	6,234	6,261	6,443	6,275	6,599	6,660	8,683	6,735	6,455	
購入数量		3,961	4,200	4,285	4,224	4,025	3,927	4,035	4,049	4,146	4,092	4,977	4,185	4,240	
平均単価		157	151	155	158	155	159	160	155	159	163	175	161	152	
評価		○×○	××○	○○○	○×○	○○○	○×○	×○×	××○	××○	○○○	○○×	××○	○○×	
コメント		季節指数高													



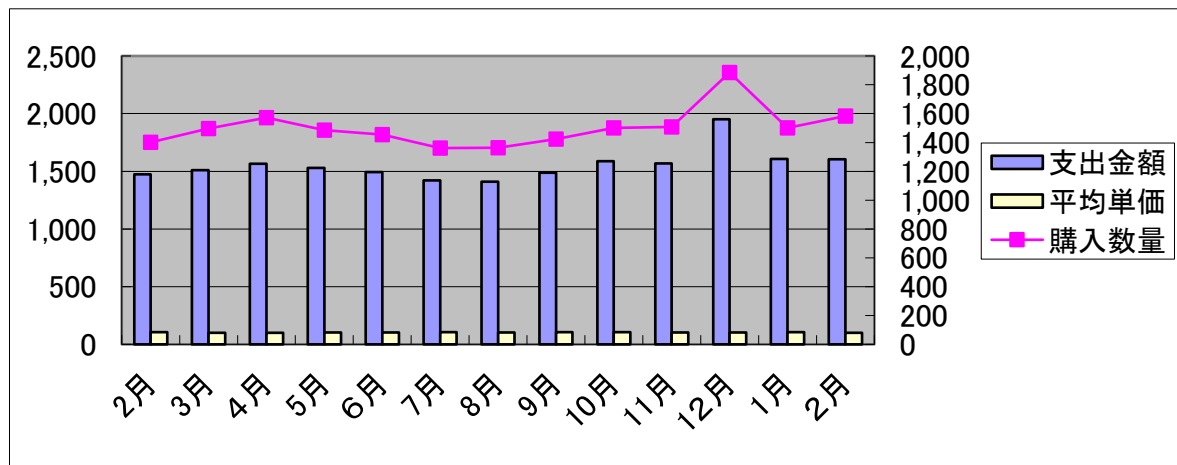
牛肉		23年												24年	
消費支出		2月	3月	4月	5月	6月	7月	8月	9月	10月	11月	12月	1月	2月	
支出金額		1,554	1,596	1,758	1,833	1,587	1,643	1,800	1,536	1,621	1,715	3,025	1,752	1,522	
購入数量		442	466	485	518	479	475	516	465	431	445	654	452	413	
平均単価		352	342	363	354	331	346	349	330	376	385	463	388	369	
評価		××○	××○	○×○	××○	×○×	×××	×○×	×××	××○	××○	×○×	××○	××○	
コメント		季節指数高													



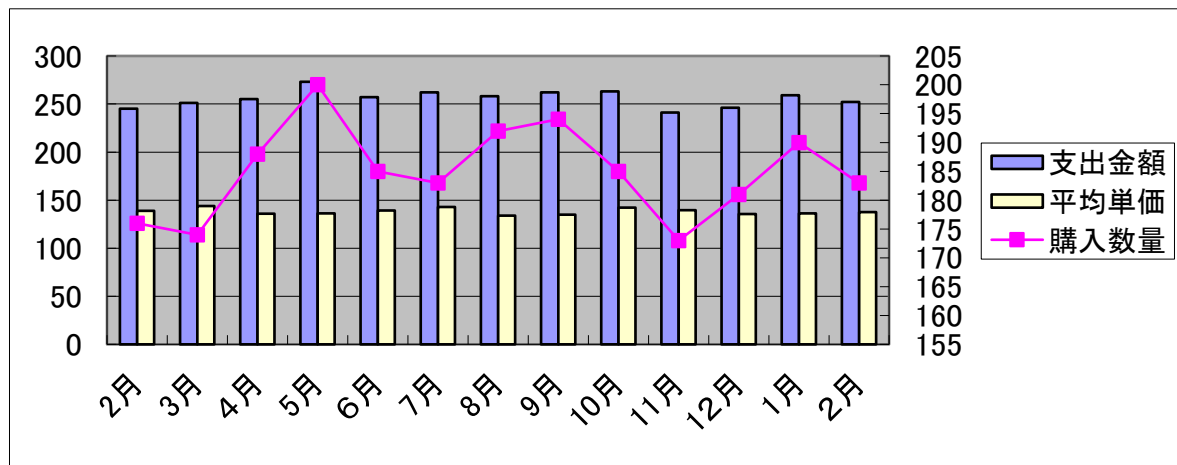
豚肉		23年												24年	
消費支出		2月	3月	4月	5月	6月	7月	8月	9月	10月	11月	12月	1月	2月	
支出金額		2,712	2,762	2,817	2,740	2,681	2,698	2,681	2,755	2,862	2,860	3,060	2,866	2,808	
購入数量		1,795	1,857	1,879	1,852	1,774	1,765	1,737	1,781	1,850	1,848	2,021	1,823	1,883	
平均単価		151	149	150	148	151	153	154	155	155	155	151	157	149	
評価		○×○	○×○	○○○	○○○	○○○	○○○	××○	○×○	××○	○○○	○○×	××○	○○×	
コメント															



鶏肉		消費支出												23年	24年	
月		2月	3月	4月	5月	6月	7月	8月	9月	10月	11月	12月	1月	2月		
支出金額		1,475	1,511	1,566	1,530	1,492	1,422	1,411	1,487	1,587	1,569	1,950	1,608	1,605		
購入数量		1,402	1,497	1,572	1,485	1,455	1,361	1,363	1,424	1,502	1,508	1,885	1,501	1,584		
平均単価		105	101	100	103	103	105	104	104	106	104	104	107	101		
評価		○×○	○×○	○○○	○○○	○○○	○×○	○×○	○×○	○×○	○○○	○○○	○○○	○○○	○○×	○○×
コメント		季節指数高 消費支出増														



合挽き肉		23年											24年	
消費支出		2月	3月	4月	5月	6月	7月	8月	9月	10月	11月	12月	1月	2月
支出金額		245	251	255	273	257	262	258	262	263	241	246	259	252
購入数量		176	174	188	200	185	183	192	194	185	173	181	190	183
平均単価		139	144	136	136	139	143	134	135	142	140	136	136	138
評価		○○○	××○	○○○	○×○	○△○	××○	△○×	○○×	○○○	××○	○○×	○○×	○○×
コメント		消費支出増												

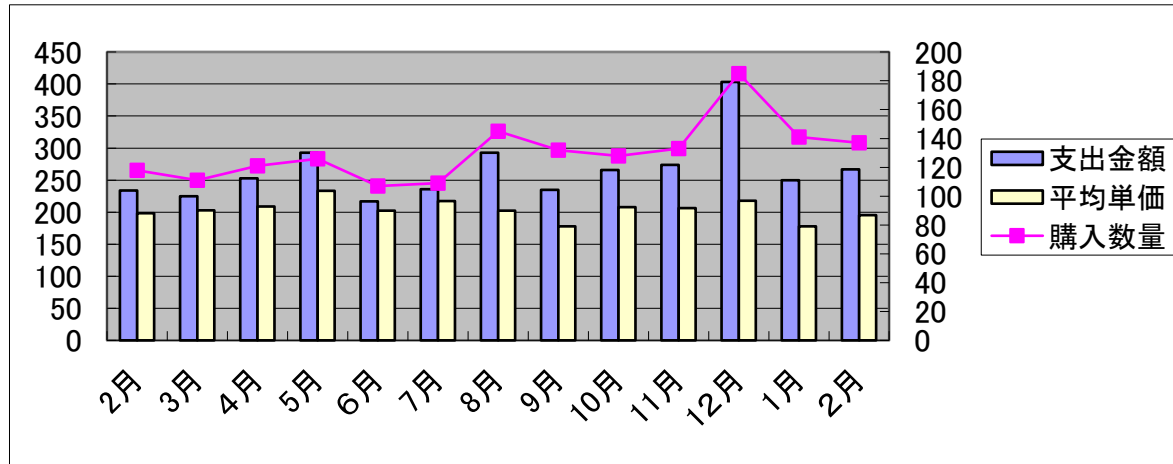


他の生鮮肉

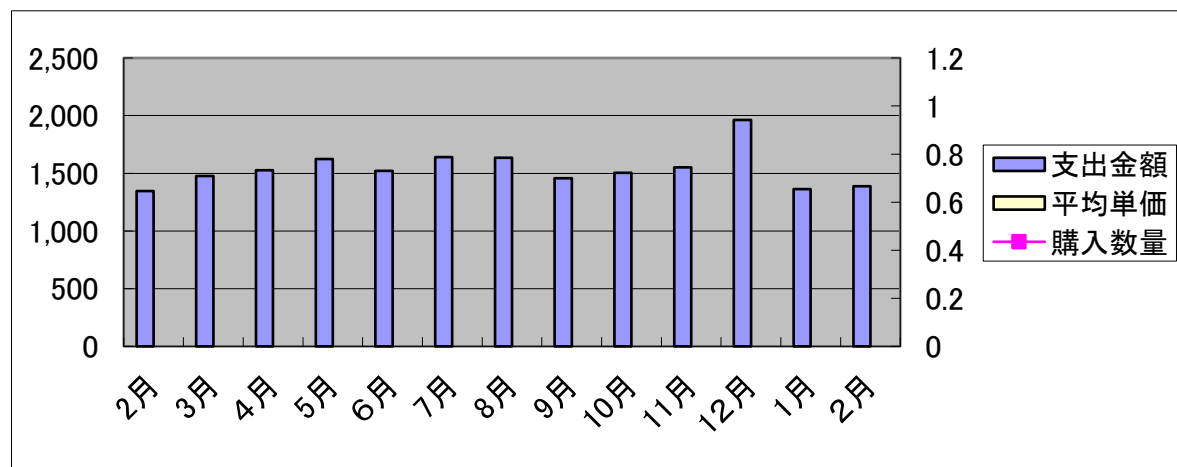
消費支出 23年

24年

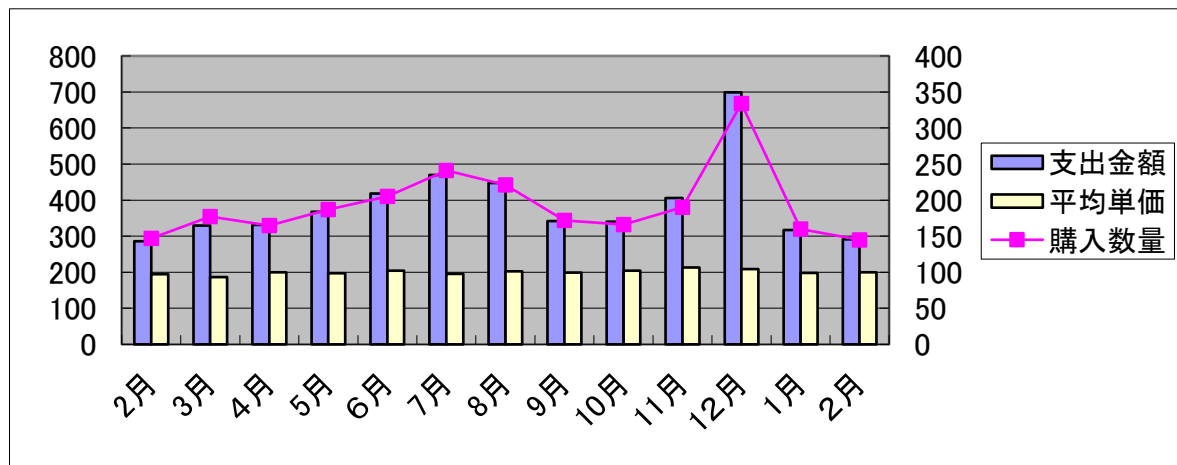
月	2月	3月	4月	5月	6月	7月	8月	9月	10月	11月	12月	1月	2月
支出金額	234	225	253	293	217	236	293	235	266	274	403	250	267
購入数量	118	111	121	126	107	109	145	132	128	133	185	141	137
平均単価	199	203	209	234	202	218	203	178	208	206	218	178	195
評価	○×○	××○	○○○	○×○	○×○	○×○	○○×	○○○	××○	○○×	○○○	××○	○○×
コメント													



加工肉													
消費支出	23年												24年
月	2月	3月	4月	5月	6月	7月	8月	9月	10月	11月	12月	1月	2月
支出金額	1,346	1,476	1,526	1,625	1,520	1,641	1,635	1,458	1,504	1,553	1,963	1,363	1,389
購入数量													
平均単価													
評価	○	○	○	○	×	○	○	○	×	×	○	×	○
コメント													



ハム		23年											24年	
消費支出	月	2月	3月	4月	5月	6月	7月	8月	9月	10月	11月	12月	1月	2月
支出金額		286	330	331	368	418	470	448	342	340	406	699	317	291
購入数量		147	177	165	187	205	241	221	172	166	190	334	160	145
平均単価		194	187	200	197	204	195	203	199	205	213	209	198	200
評価		○×○	○×○	××○	×××	××○	○○×	○○○	××○	○×○	××○	○×○	○×○	○×○
コメント														

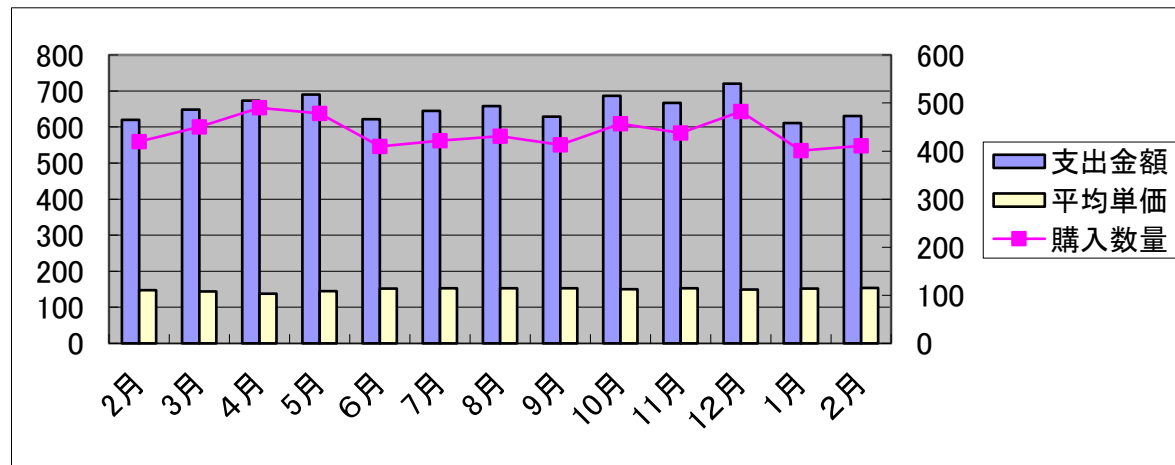


ソーセージ

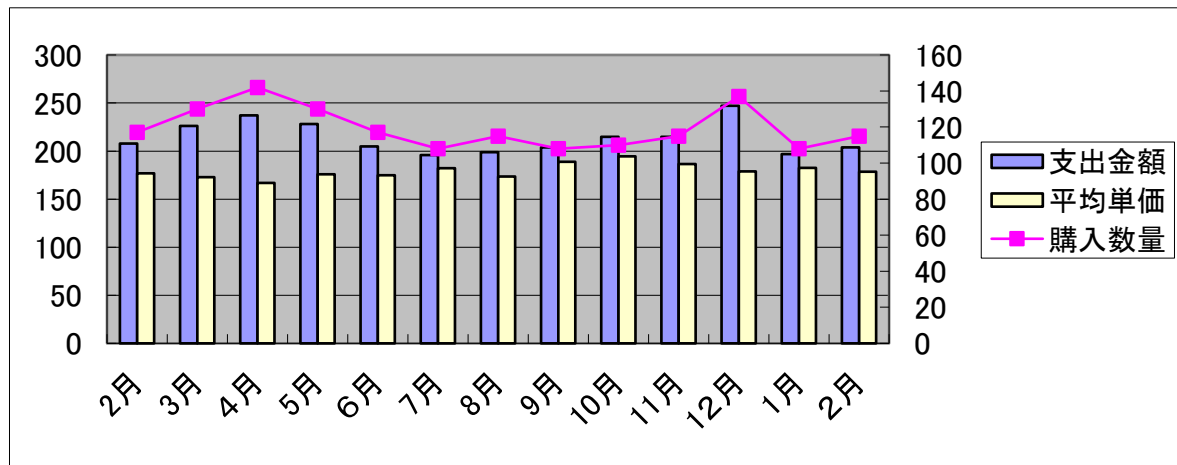
消費支出 23年

24年

月	2月	3月	4月	5月	6月	7月	8月	9月	10月	11月	12月	1月	2月
支出金額	620	648	673	690	622	645	658	629	687	667	720	611	631
購入数量	420	450	490	478	410	422	431	413	457	438	482	401	411
平均単価	148	144	137	144	152	153	153	152	150	152	150	152	154
評価	○×○	○×○	○○×	○○○	△×○	××○	○○○	××○	○×○	○×○	○×○	××○	○×○
コメント	季節指数高												



ベーコン		23年											24年	
消費支出		2月	3月	4月	5月	6月	7月	8月	9月	10月	11月	12月	1月	2月
支出金額		208	226	237	228	205	196	199	204	215	215	247	197	204
購入数量		117	130	142	130	117	108	115	108	110	115	137	108	115
平均単価		177	173	167	176	175	182	173	189	195	186	179	183	179
評価		○×○	○△○	○○×	○○○	××○	××○	××○	××○	××○	○×○	○×○	××○	××○
コメント		季節指数高												



他の加工品

消費支出 23年												24年	
月	2月	3月	4月	5月	6月	7月	8月	9月	10月	11月	12月	1月	2月
支出金額	231	273	285	339	276	330	331	284	263	265	297	238	263
購入数量													
平均単価													
評価	○	○	○	○	○	○	×	○	×	○	×	×	○
コメント													

