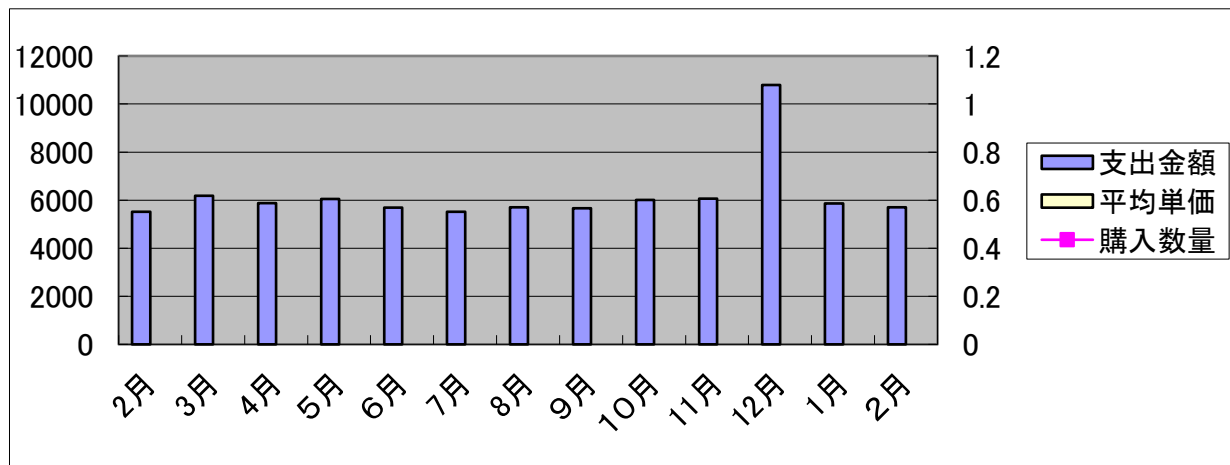
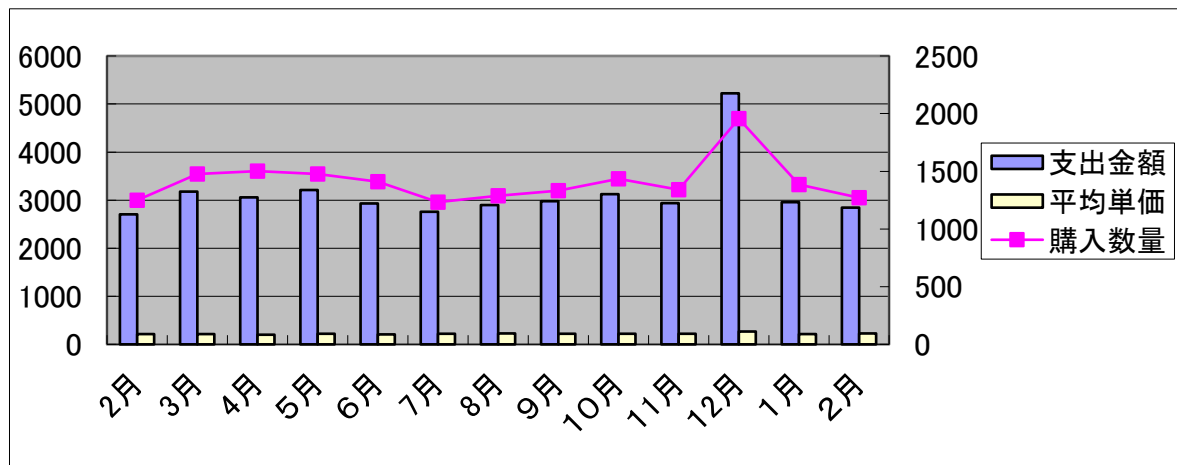


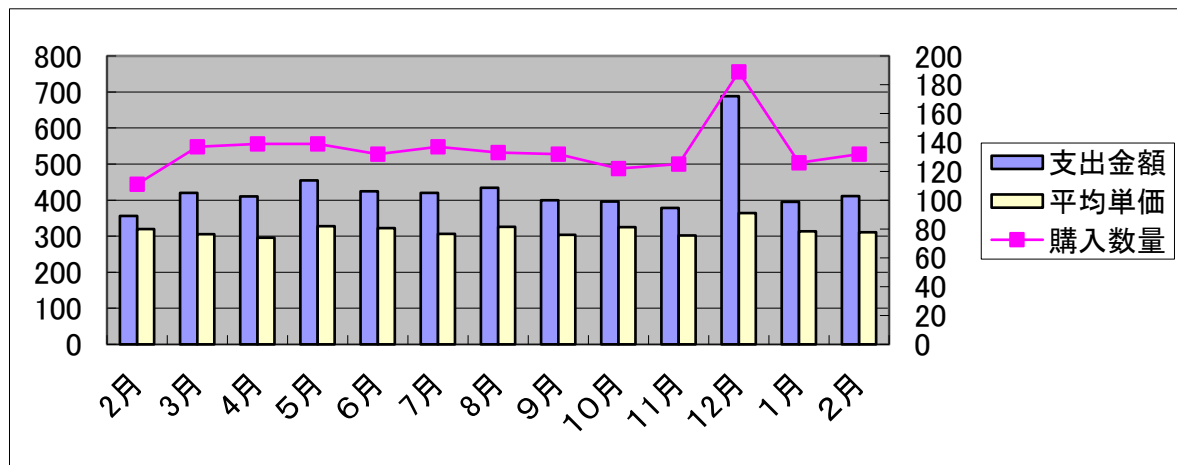
魚介類		消費支出												
		24年											25年	
月		2月	3月	4月	5月	6月	7月	8月	9月	10月	11月	12月	1月	2月
支出金額		5516	6178	5876	6047	5684	5519	5698	5660	6011	6060	10786	5866	5700
購入数量														
平均単価														
評価		△	○	○	○	○	×	○	○	○	○	○	×	○
コメント		100.00%	102.31%	105.36%	105.53%	103.08%	99.92%	101.06%	101.54%	103.45%	102.64%	103.39%	98.72%	104.60%



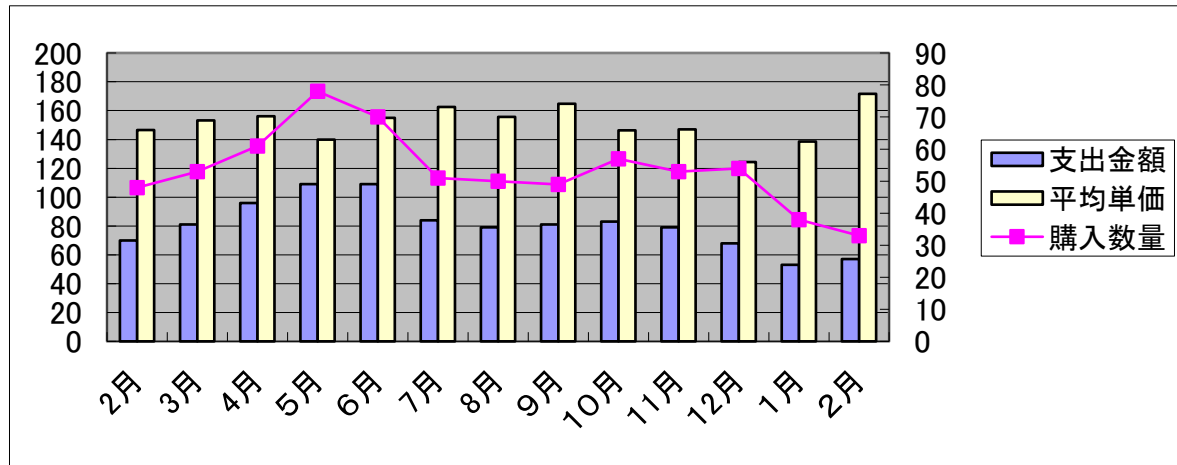
鮮魚		消費支出												24年	
月	2月	3月	4月	5月	6月	7月	8月	9月	10月	11月	12月	1月	2月		
支出金額	2705	3176	3058	3212	2932	2756	2897	2978	3122	2941	5222	2956	2843		
購入数量	1250	1477	1501	1478	1411	1233	1288	1333	1436	1340	1956	1385	1270		
平均単価	216	215	204	217	208	224	225	223	217	219	267	214	224		
評価	××○	○×○	○×○	○×○	○×○	××○	○○○	××○	○×○	○×○	○○×	×○×	○○○		
コメント															



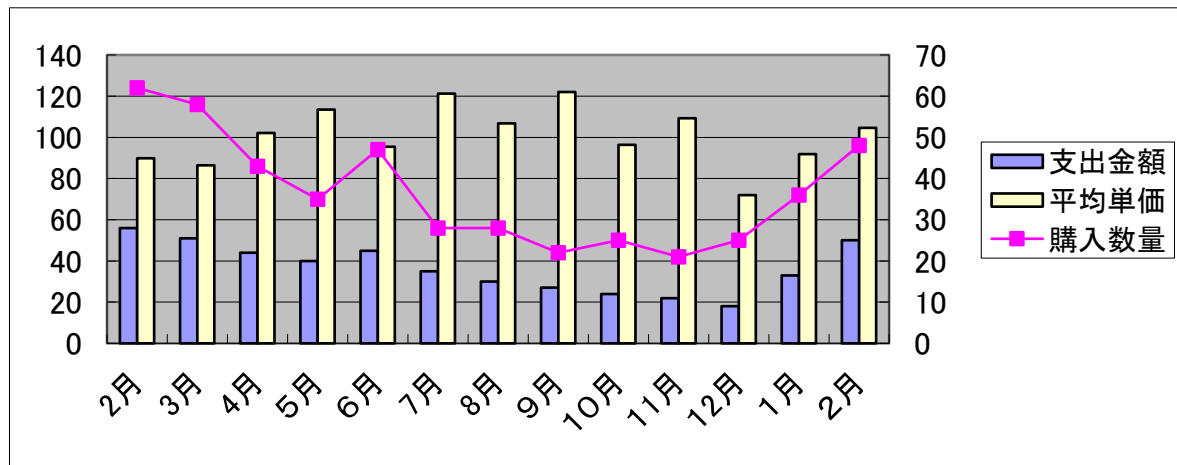
まぐろ		消費支出												24年	
月	2月	3月	4月	5月	6月	7月	8月	9月	10月	11月	12月	1月	2月		
支出金額	356	420	410	455	425	420	434	400	396	378	688	395	411		
購入数量	111	137	139	139	132	137	133	132	122	125	189	126	132		
平均単価	320	306	296	328	322	306	326	304	325	302	364	314	311		
評価	××○	××○	××○	○×○	○×○	○○○	○○×	○○○	○○○	○○○	○○×	○○×	○○×	○○×	
コメント	消費支出増 季節指数高														



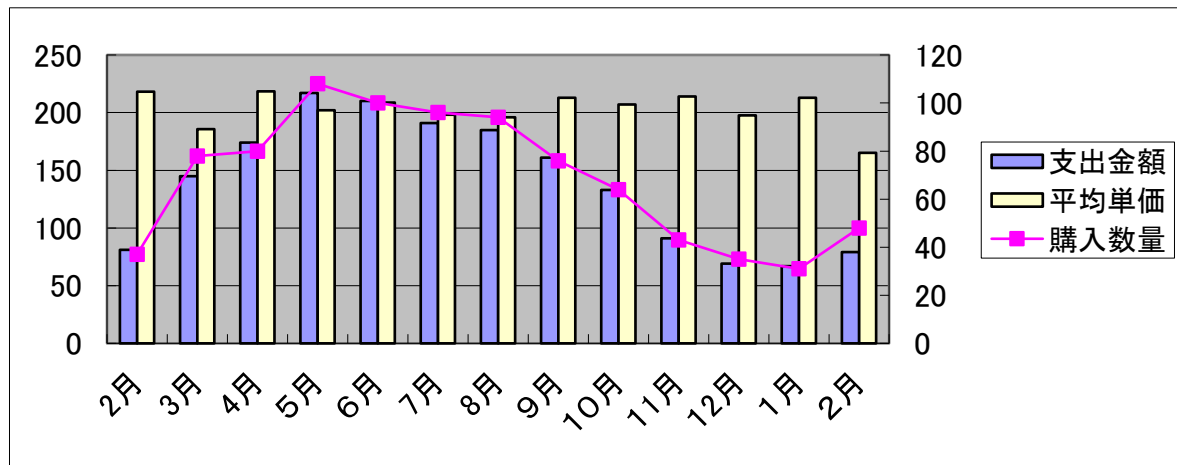
あじ													24年
消費支出	23年												
月	2月	3月	4月	5月	6月	7月	8月	9月	10月	11月	12月	1月	2月
支出金額	70	81	96	109	109	84	79	81	83	79	68	53	57
購入数量	48	53	61	78	70	51	50	49	57	53	54	38	33
平均単価	147	153	156	140	155	163	156	165	146	147	124	139	172
評価	○○×	○×○	××○	○○○	○×○	××○	○○×	○○○	××○	××○	×○×	×○×	××○
コメント	季節指数高												



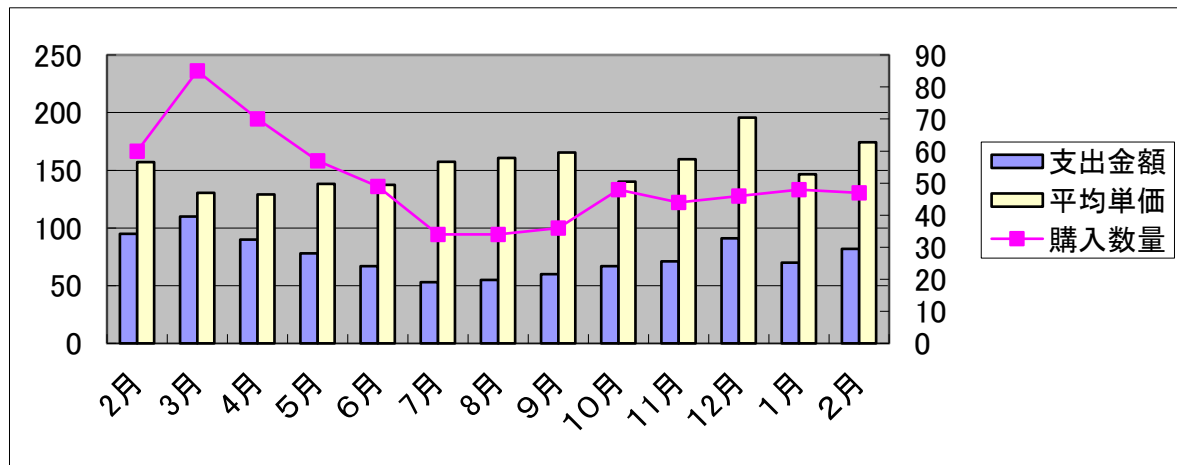
いわし		消費支出												24年	
月	23年	2月	3月	4月	5月	6月	7月	8月	9月	10月	11月	12月	1月	2月	
支出金額		56	51	44	40	45	35	30	27	24	22	18	33	50	
購入数量		62	58	43	35	47	28	28	22	25	21	25	36	48	
平均単価		89.8	86.4	102	114	95.4	121	107	122	96.4	109	72	91.9	105	
評価		○○×	○○×	○○○	○○○	○○○	××○	○○○	○△○	××○	○○×	×○×	△○×	××○	
コメント															



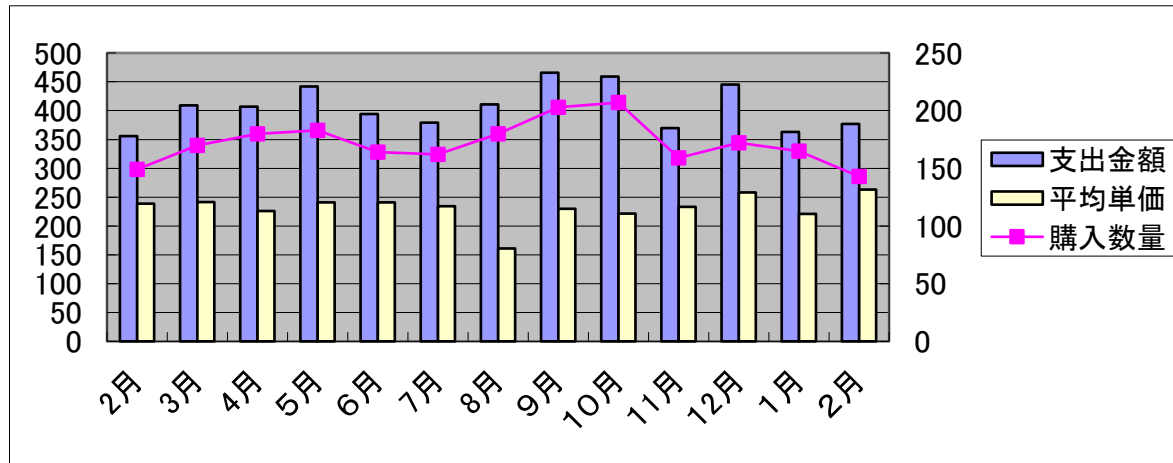
かつお		23年											24年		
消費支出		2月	3月	4月	5月	6月	7月	8月	9月	10月	11月	12月	1月	2月	
支出金額		81	145	174	217	210	191	185	161	133	91	69	67	79	
購入数量		37	78	80	108	100	96	94	76	64	43	35	31	48	
平均単価		218	186	218	202	209	198	196	213	207	214	198	213	165	
評価		○×○	○○○	○○○	○○○	○○○	○○×	○○○	○○○	○×○	○○○	○×○	×××	×××	×○×
コメント		季節指数高													



かれい		23年												24年	
消費支出		2月	3月	4月	5月	6月	7月	8月	9月	10月	11月	12月	1月	2月	
支出金額		95	110	90	78	67	53	55	60	67	71	91	70	82	
購入数量		60	85	70	57	49	34	34	36	48	44	46	48	47	
平均単価		157	130	129	138	137	157	161	165	140	160	196	147	174	
評価		○×○	○○×	○○×	××○	○×○	××○	××○	××○	×××	×××	○×○	×××	××○	
コメント															

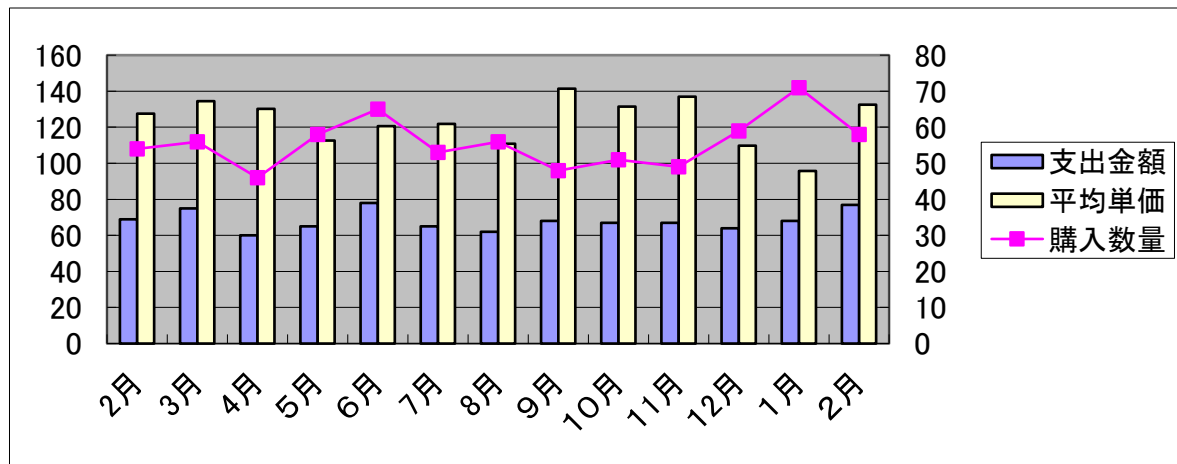


さけ		23年												24年	
消費支出		2月	3月	4月	5月	6月	7月	8月	9月	10月	11月	12月	1月	2月	
支出金額		356	409	407	442	394	379	411	466	459	370	445	363	377	
購入数量		149	170	180	183	164	162	180	203	207	159	172	165	143	
平均単価		239	241	226	241	241	234	161	230	221	233	258	221	263	
評価		××○	××○	○×○	○×○	××○	××○	△○×	○×○	○×○	×○×	×××	○×○	○×○	
コメント		季節指数高 消費支出増													

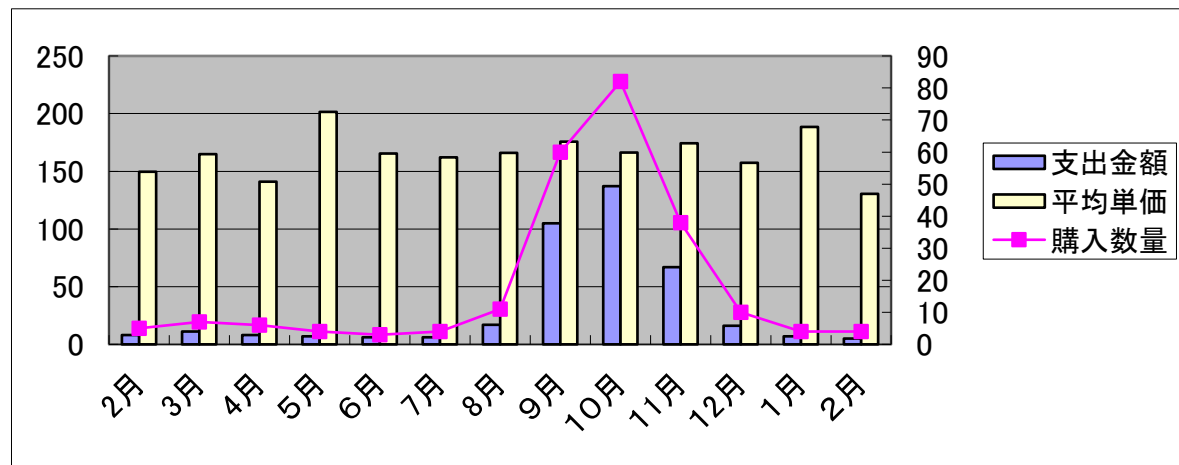




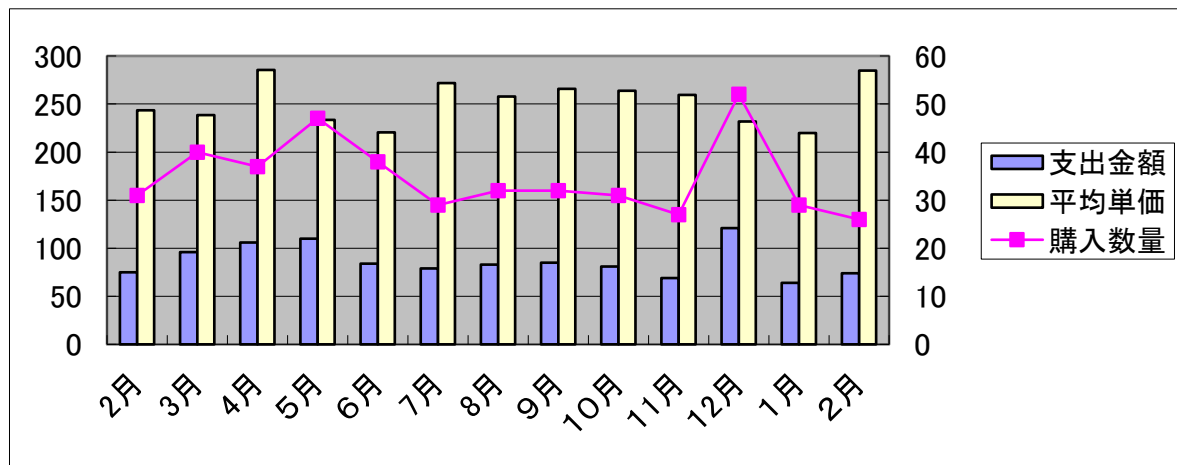
さば														24年
消費支出		23年												
月		2月	3月	4月	5月	6月	7月	8月	9月	10月	11月	12月	1月	2月
支出金額		69	75	60	65	78	65	62	68	67	67	64	68	77
購入数量		54	56	46	58	65	53	56	48	51	49	59	71	58
平均単価		128	134	130	113	121	122	111	141	131	137	110	95.7	133
評価		××○	××○	××○	○○×	○○○	××○	×××	△×○	××○	××○	○○×	△○×	○○○
コメント		消費支出増 季節指数高												



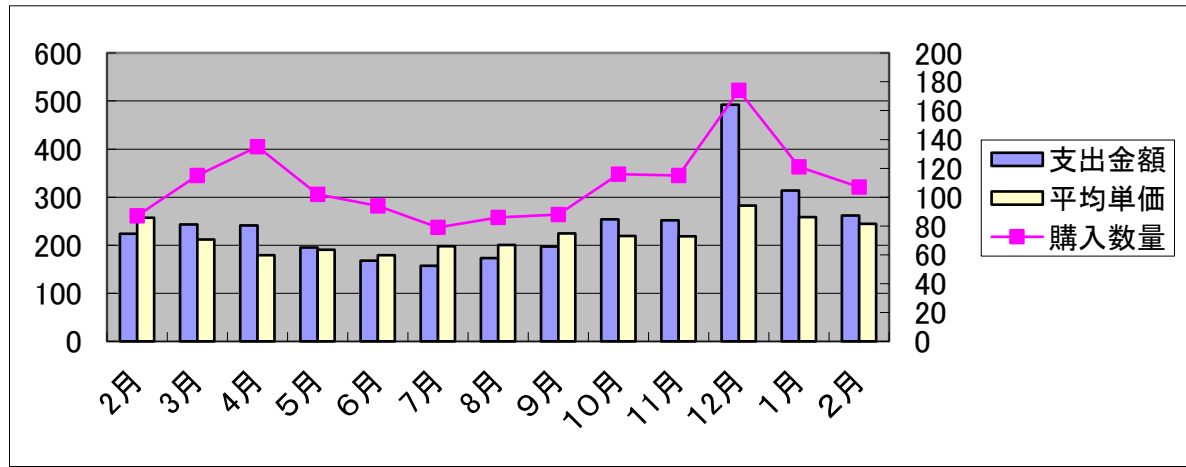
さんま													
消費支出	23年												24年
月	2月	3月	4月	5月	6月	7月	8月	9月	10月	11月	12月	1月	2月
支出金額	8	11	8	7	6	6	17	105	137	67	16	7	5
購入数量	5	7	6	4	3	4	11	60	82	38	10	4	4
平均単価	150	165	141	201	165	162	166	176	166	174	157	188	131
評価	××○	○△○	×○×	○△○	××○	××○	××○	○×○	××○	○×○	○○○	×△×	×××
コメント													



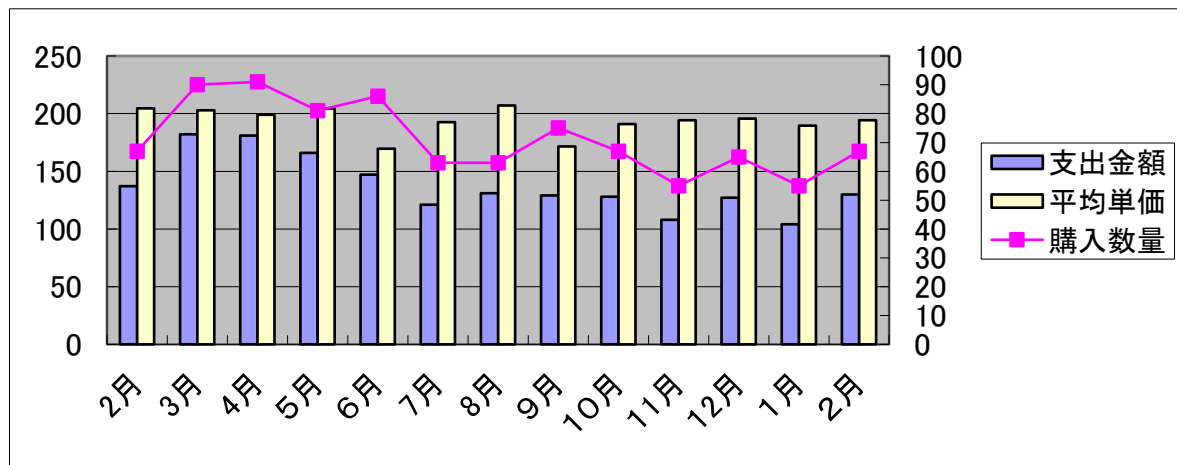
たい		23年											24年	
消費支出		2月	3月	4月	5月	6月	7月	8月	9月	10月	11月	12月	1月	2月
支出金額		75	96	106	110	84	79	83	85	81	69	121	64	74
購入数量		31	40	37	47	38	29	32	32	31	27	52	29	26
平均単価		243	239	286	234	221	272	258	266	264	260	232	220	285
評価		○×○	×××	××○	××○	○×○	××○	××○	○×○	○×○	×△×	○○×	×○×	××○
コメント		季節指数高												



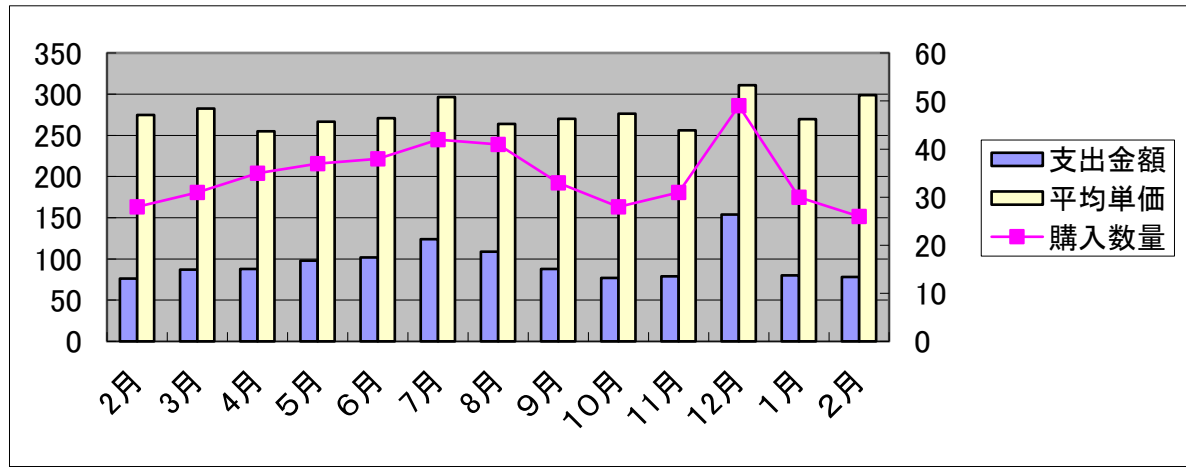
ぶり		23年												24年	
消費支出	月	2月	3月	4月	5月	6月	7月	8月	9月	10月	11月	12月	1月	2月	
支出金額		224	243	241	195	168	157	173	197	254	252	492	314	262	
購入数量		87	115	135	102	94	79	86	88	116	115	174	121	107	
平均単価		257	212	179	190	179	198	201	225	219	218	283	259	245	
評価		○×○	○×○	××○	○△○	○○○	○○×	△×○	○×○	○×○	○○○	○○○	○○×	○○×	
コメント		消費支出増													



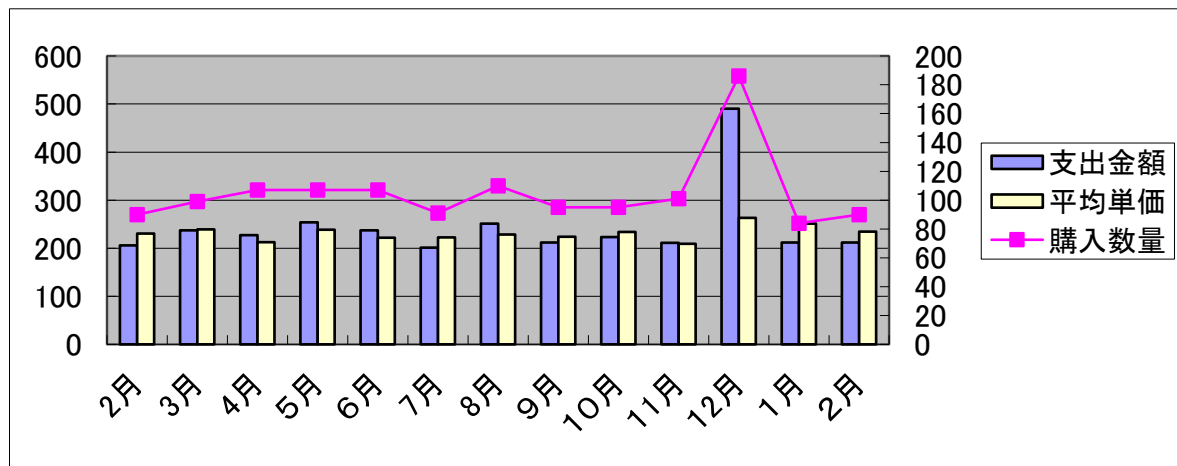
いか													24年
消費支出	23年												
月	2月	3月	4月	5月	6月	7月	8月	9月	10月	11月	12月	1月	2月
支出金額	137	182	181	166	147	121	131	129	128	108	127	104	130
購入数量	67	90	91	81	86	63	63	75	67	55	65	55	67
平均単価	205	203	199	204	170	193	207	172	191	194	196	190	194
評価	××○	××○	××○	××○	××○	××○	××○	××○	××△	××○	××○	××○	×△×
コメント	季節指数高												



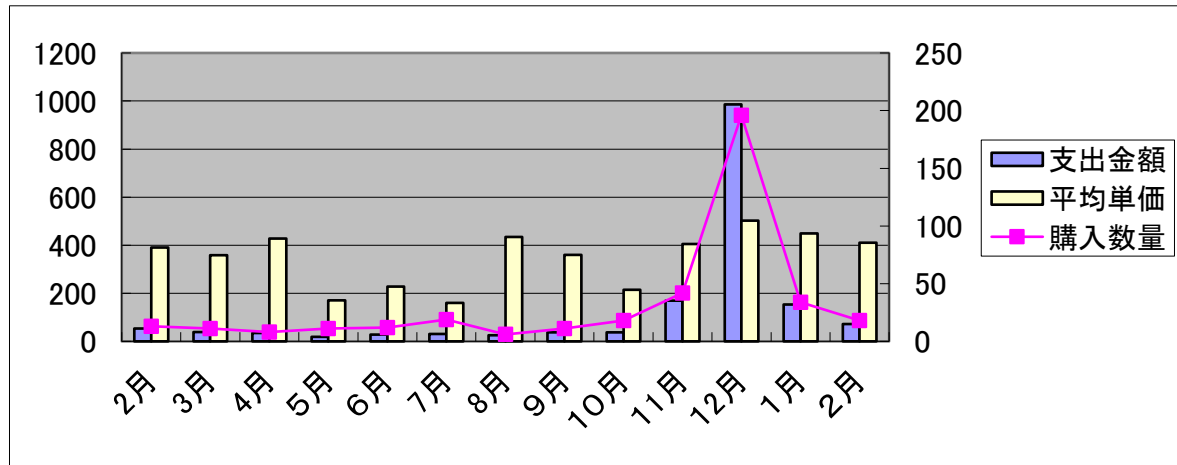
たこ		消費支出												24年	
月	2月	3月	4月	5月	6月	7月	8月	9月	10月	11月	12月	1月	2月		
支出金額	76	87	88	98	102	124	109	88	77	79	154	80	78		
購入数量	28	31	35	37	38	42	41	33	28	31	49	30	26		
平均単価	275	283	255	266	271	296	264	270	276	256	311	270	299		
評価	○○○	○×○	○○×	○○×	○△○	○×○	○○×	○○○	××○	○○○	○×○	××○	○×○		
コメント	季節指数高														



えび		消費支出												24年	
月	23年	2月	3月	4月	5月	6月	7月	8月	9月	10月	11月	12月	1月	2月	
支出金額		206	237	227	254	237	201	251	212	223	211	490	212	212	
購入数量		90	99	107	107	107	91	110	95	95	101	186	84	90	
平均単価		230	239	212	239	222	222	228	224	234	210	263	251	234	
評価		××○	△×○	○○×	○○○	○○○	×○×	○○○	×××	○△○	×○×	×○×	××○	○△○	
コメント															



かに		23年												24年	
消費支出		2月	3月	4月	5月	6月	7月	8月	9月	10月	11月	12月	1月	2月	
支出金額		53	39	35	19	28	31	25	38	38	169	986	153	72	
購入数量		13	11	8	11	12	19	6	11	18	42	196	34	18	
平均単価		390	359	427	171	228	160	435	360	215	405	502	449	411	
評価		○×○	○○×	○×○	○○×	○○×	×○×	○×○	○○○	○×○	○○×	○○○	×○×	○○○	
コメント															



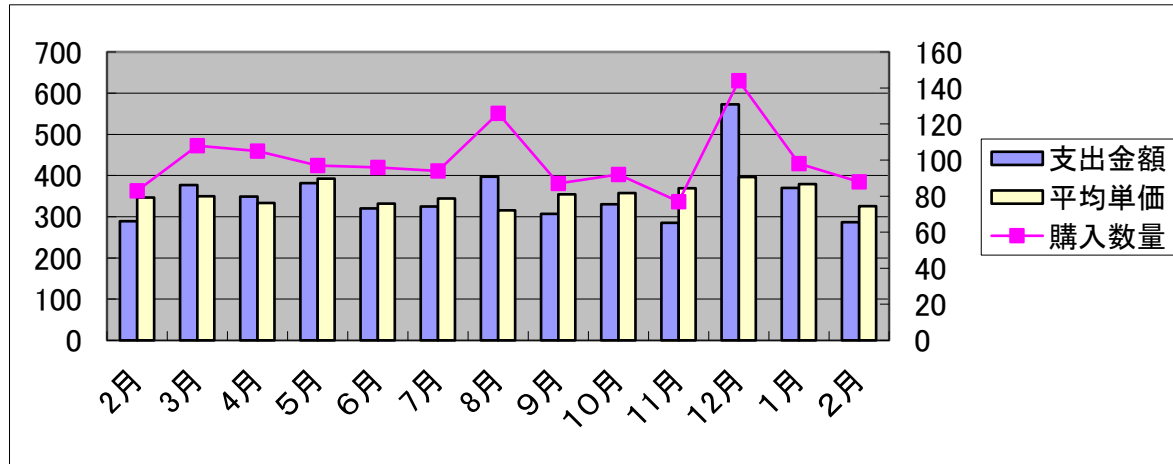


剃身盛合せ

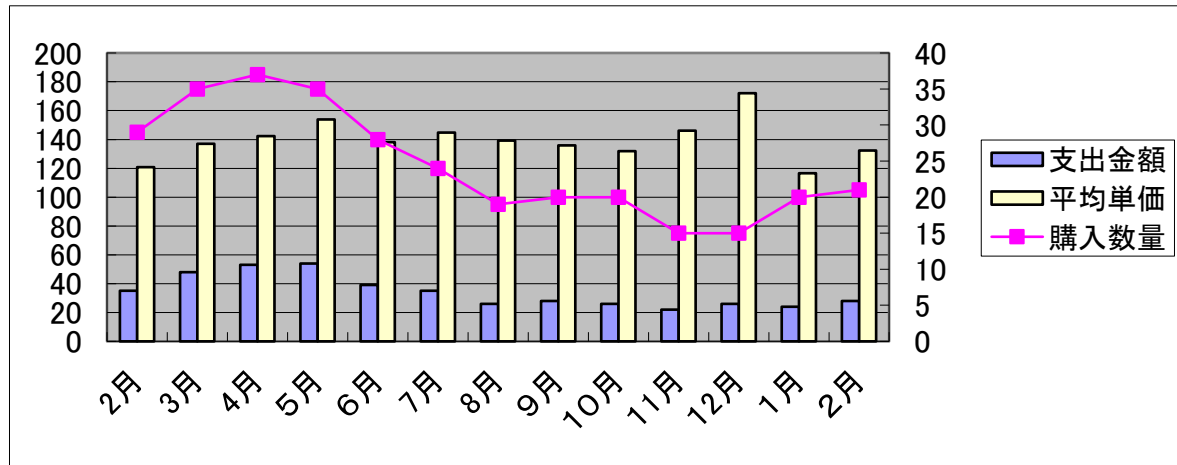
消費支出 23

24年

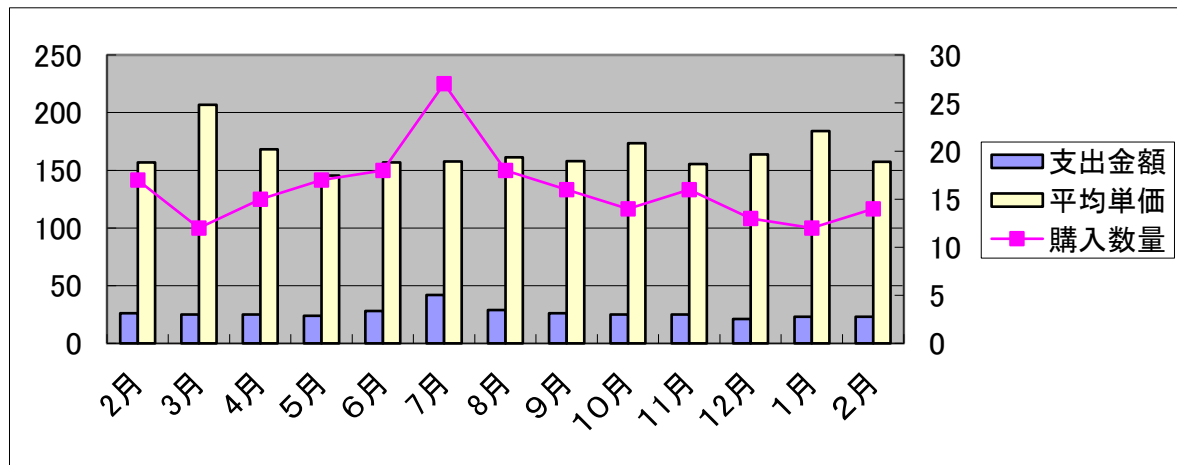
月	2月	3月	4月	5月	6月	7月	8月	9月	10月	11月	12月	1月	2月
支出金額	289	377	349	382	320	325	397	307	330	285	573	370	287
購入数量	83	108	105	97	96	94	126	87	92	77	144	98	88
平均単価	347	350	334	392	332	344	316	354	358	369	397	379	325
評価	××○	××○	○△○	○×○	××○	△○×	△○×	××○	○○○	××○	○○×	××○	×○×
コメント	季節指数高												



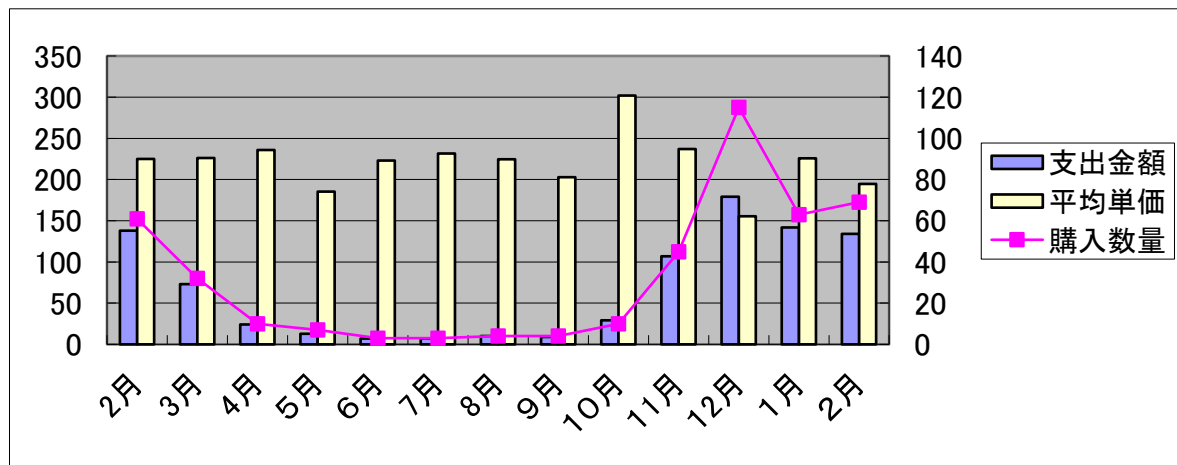
あさり		消費支出												24年	
月	2月	3月	4月	5月	6月	7月	8月	9月	10月	11月	12月	1月	2月		
支出金額	35	48	53	54	39	35	26	28	26	22	26	24	28		
購入数量	29	35	37	35	28	24	19	20	20	15	15	20	21		
平均単価	121	137	142	154	138	145	139	136	132	146	172	117	132		
評価	○○○	○○○	○○○	○○○	○○×	○×○	△○×	××○	×××	××△	○○○	○○×	××○		
コメント	季節指数高														



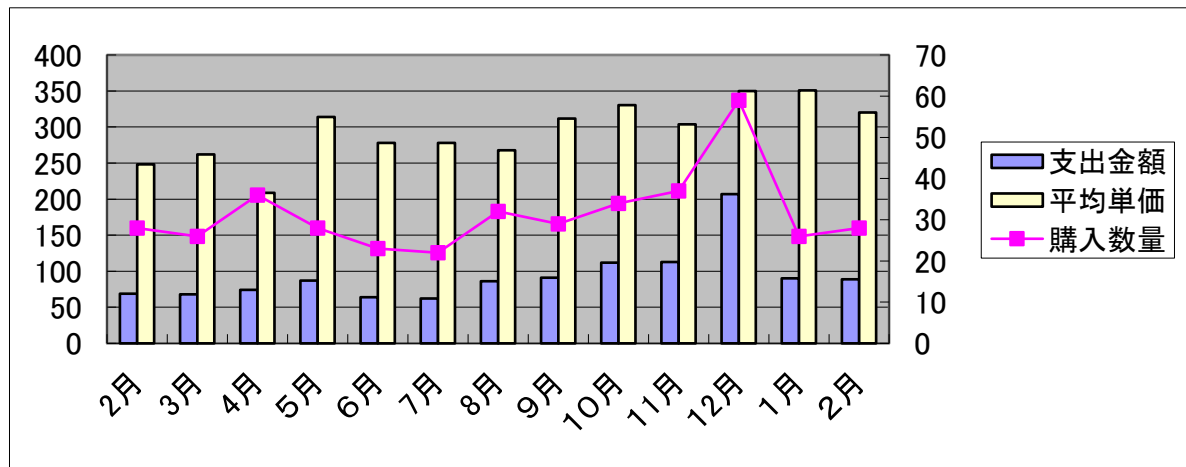
しじみ		消費支出												24年	
月	23年	2月	3月	4月	5月	6月	7月	8月	9月	10月	11月	12月	1月	2月	
支出金額		26	25	25	24	28	42	29	26	25	25	21	23	23	
購入数量		17	12	15	17	18	27	18	16	14	16	13	12	14	
平均単価		157	207	168	146	157	158	161	158	173	155	164	184	157	
評価		○	○	×	○	×	○	×	○	×	○	×	○	×	
コメント															



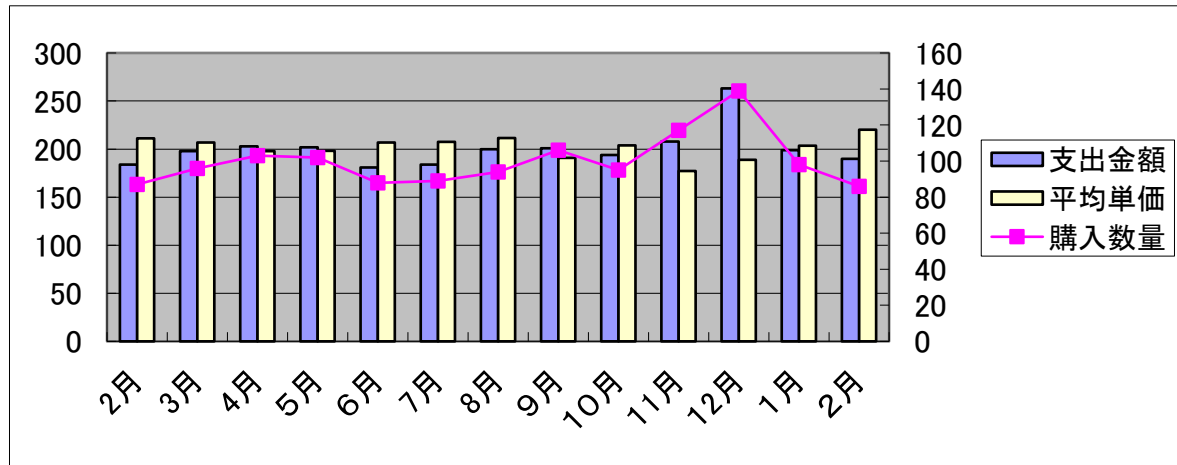
かき		23年												24年	
消費支出		2月	3月	4月	5月	6月	7月	8月	9月	10月	11月	12月	1月	2月	
支出金額		138	73	24	13	7	7	10	9	29	107	179	142	134	
購入数量		61	32	10	7	3	3	4	4	10	45	115	63	69	
平均単価		225	226	236	185	223	232	225	203	302	237	156	226	195	
評価		××○	××○	○×○	△×○	××○	×××	○×○	××○	××○	×△×	○×○	××○	×○×	
コメント															



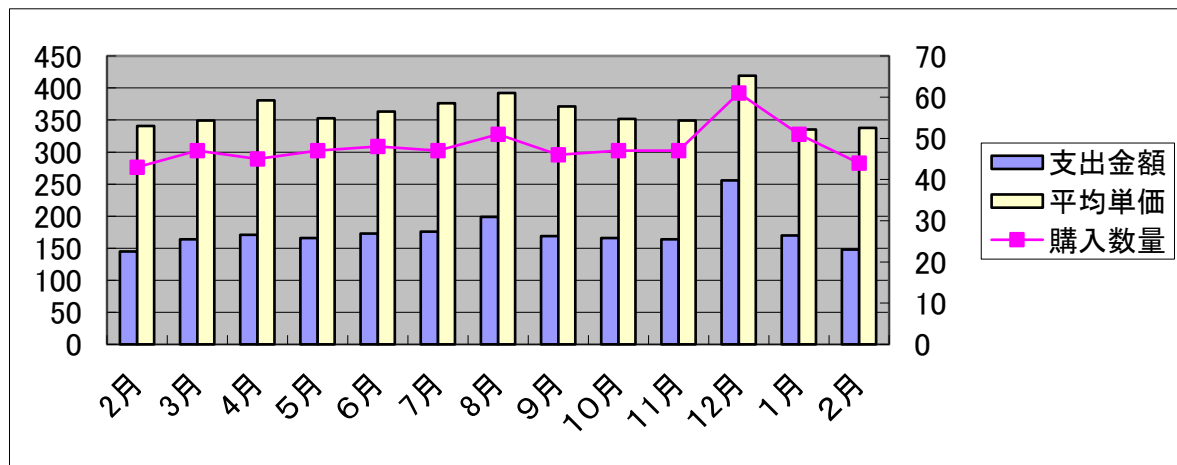
帆立貝		消費支出												24年	
月	2月	3月	4月	5月	6月	7月	8月	9月	10月	11月	12月	1月	2月		
支出金額	69	68	74	87	64	62	86	91	112	113	207	90	89		
購入数量	28	26	36	28	23	22	32	29	34	37	59	26	28		
平均単価	248	262	209	314	278	278	268	312	330	304	350	351	320.3		
評価	×××	××○	××○	××○	××○	×××	○○×	○△○	○○○	○○○	○○×	○○○	○△○		
コメント	消費支出増 季節指数高														



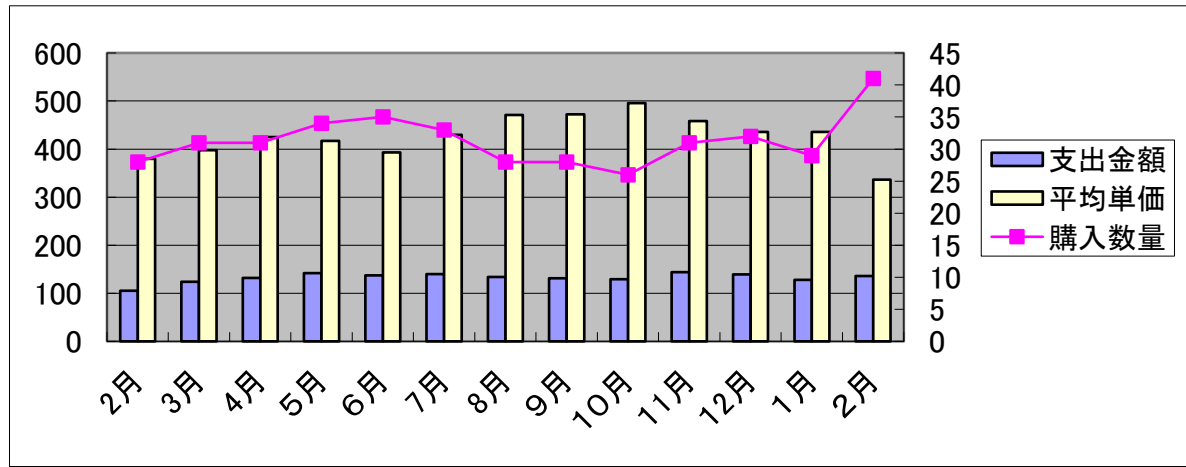
塩さけ		消費支出												24年	
月	2月	3月	4月	5月	6月	7月	8月	9月	10月	11月	12月	1月	2月		
支出金額	184	198	203	202	181	184	200	201	194	208	263	199	190		
購入数量	87	96	103	102	88	89	94	106	95	117	139	98	86		
平均単価	211	207	198	198	207	208	212	191	204	177	189	203	220.3		
評価	○○○	○×○	○○○	○○○	○×○	××○	○○×	○○○	○○○	×○×	○○×	○○○	○×○		
コメント	季節指数高 消費支出増														



たらこ		23年												24年	
消費支出		2月	3月	4月	5月	6月	7月	8月	9月	10月	11月	12月	1月	2月	
支出金額		145	164	171	166	173	176	199	169	166	164	256	170	148	
購入数量		43	47	45	47	48	47	51	46	47	47	61	51	44	
平均単価		341	349	381	353	363	376	392	371	352	349	419	335	337.8	
評価		○×○	○×○	○×○	○×○	××○	××○	○×○	○×○	○×○	○×○	○○×	○○×	○○×	
コメント		消費支出増													

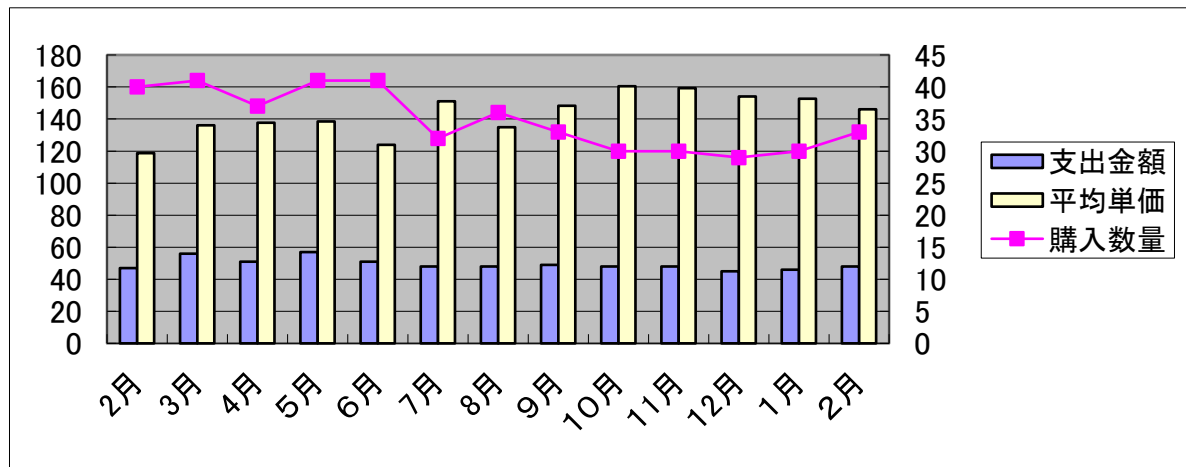


しらす干													24年	
消費支出													23年	
月	2月	3月	4月	5月	6月	7月	8月	9月	10月	11月	12月	1月	2月	
支出金額	105	124	132	142	137	140	134	131	129	144	139	128	136	
購入数量	28	31	31	34	35	33	28	28	26	31	32	29	41	
平均単価	380	398	425	417	393	429	471	473	496	459	436	435	336.5	
評価	××○	××○	××○	○×○	××○	××○	××○	××○	××○	○×○	○△○	○○×	○○×	
コメント	消費支出増 季節指数高													





干しあじ		23年											24年	
消費支出		2月	3月	4月	5月	6月	7月	8月	9月	10月	11月	12月	1月	2月
支出金額		47	56	51	57	51	48	48	49	48	48	45	46	48
購入数量		40	41	37	41	41	32	36	33	30	30	29	30	33
平均単価		119	136	138	138	124	151	135	148	160	159	154	153	146
評価		〇〇×	〇△○	〇〇×	〇〇○	〇〇×	××○	×○×	××○	△×○	×××	〇△○	××○	××○
コメント		季節指数高												



他の塩干

消費支出 23年

24年

月	2月	3月	4月	5月	6月	7月	8月	9月	10月	11月	12月	1月	2月
支出金額	540	573	523	537	529	516	513	537	540	581	1059	533	540
購入数量	292	271	275	246	275	259	249	270	262	266	326	268	272
平均単価	185	211	190	218	192	199	206	199	206	219	325	199	197.7
評価	○○○	○×○	○×○	○×○	○×○	○×○	××○	○×○	○×○	○×○	○×○	××○	△×○
コメント													

