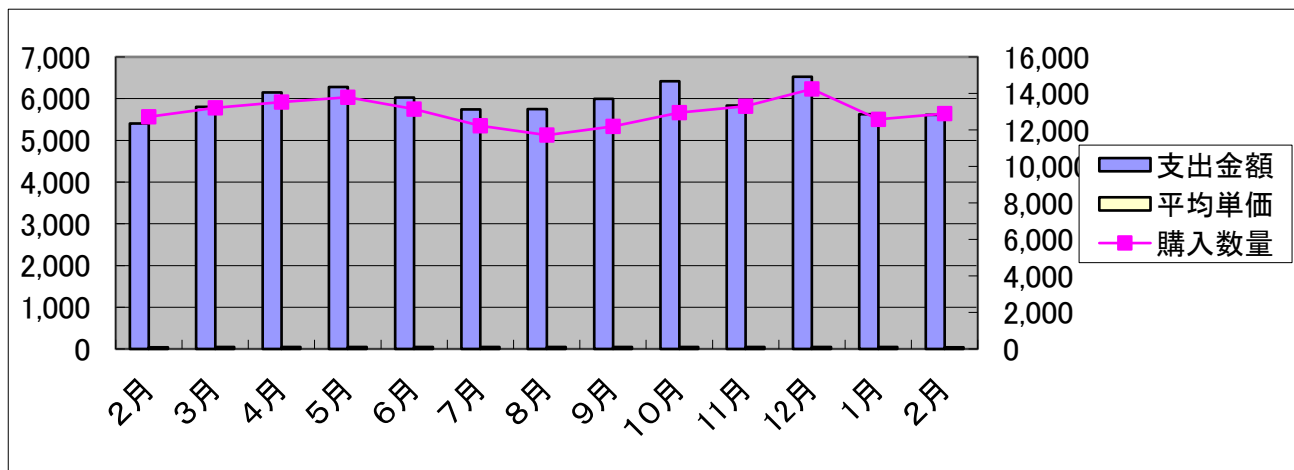


生鮮野菜 生鮮野菜
消費支出 23年

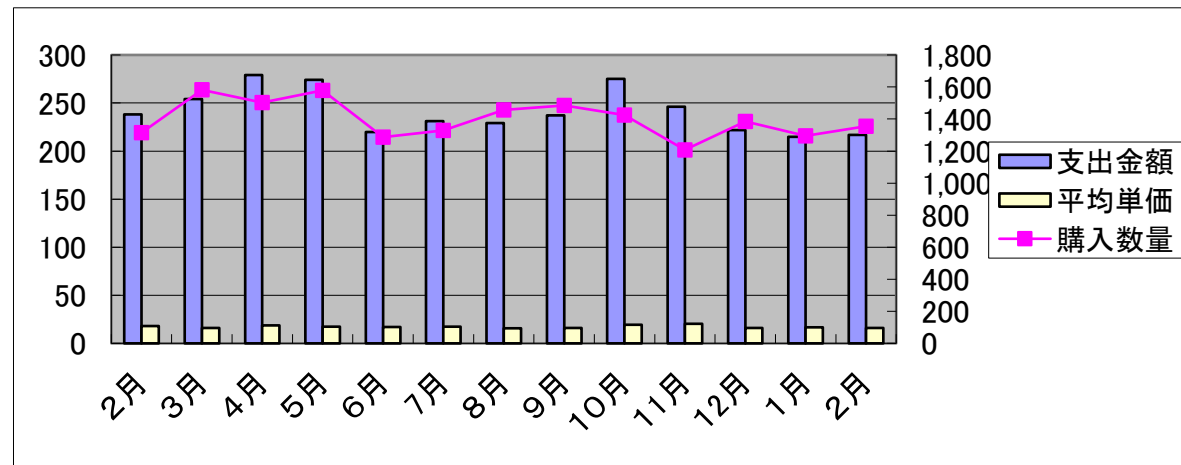
24年

月	2月	3月	4月	5月	6月	7月	8月	9月	10月	11月	12月	1月	2月
支出金額	5,404	5,801	6,152	6,283	6,024	5,740	5,752	5,999	6,415	5,835	6,526	5,630	5,611
購入数量	12,728	13,206	13,534	13,787	13,145	12,238	11,716	12,196	12,945	13,299	14,242	12,574	12,898
平均単価	42.5	43.9	45.5	45.6	45.8	46.9	49.0	49.2	49.6	43.9	45.8	44.8	42.5
評価	×××	×××	○××	×○×	×××	○×○	××○	○×○	○×○	××○	○×○	○×○	×××
コメント	97.59%	95.72%	102.00%	98.94%	98.13%	101.07%	99.17%	101.62%	103.01%	96.19%	107.58%	100.76%	103.83%

消費支出増 季節指数高



キャベツ													24年			
消費支出													23年		24年	
月	2月	3月	4月	5月	6月	7月	8月	9月	10月	11月	12月	1月	2月			
支出金額	238	254	279	274	220	231	229	237	275	246	222	215	217			
購入数量	1,315	1,582	1,502	1,579	1,288	1,330	1,456	1,485	1,424	1,208	1,385	1,295	1,354			
平均単価	18.1	16.0	18.6	17.3	17.1	17.4	15.7	15.9	19.3	20.4	16.1	16.6	16.0			
評価	○×○	×○×	×○×	×○×	××○	○○○	○○○	○×○	○×○	○×○	○×○	×××	×○×			
コメント																

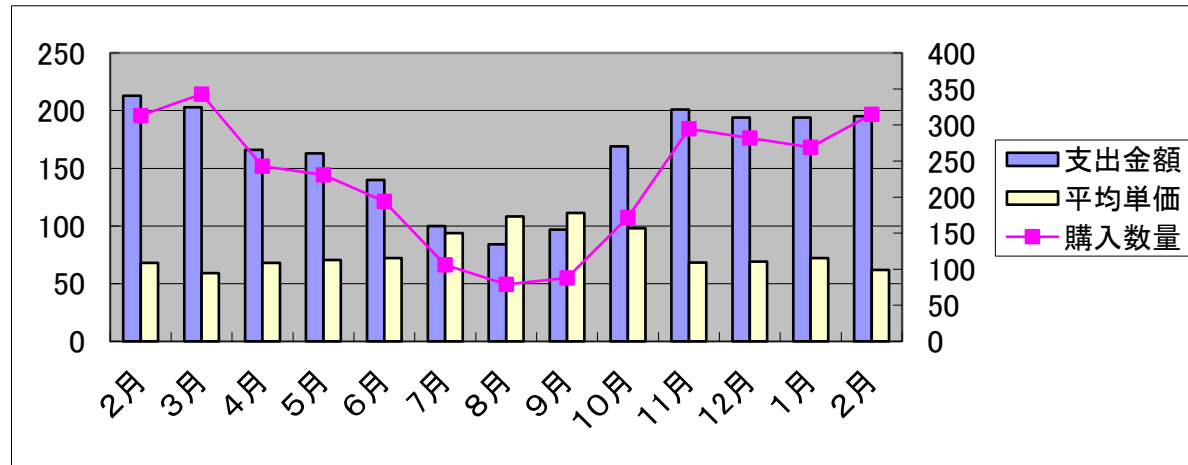


ほうれん草

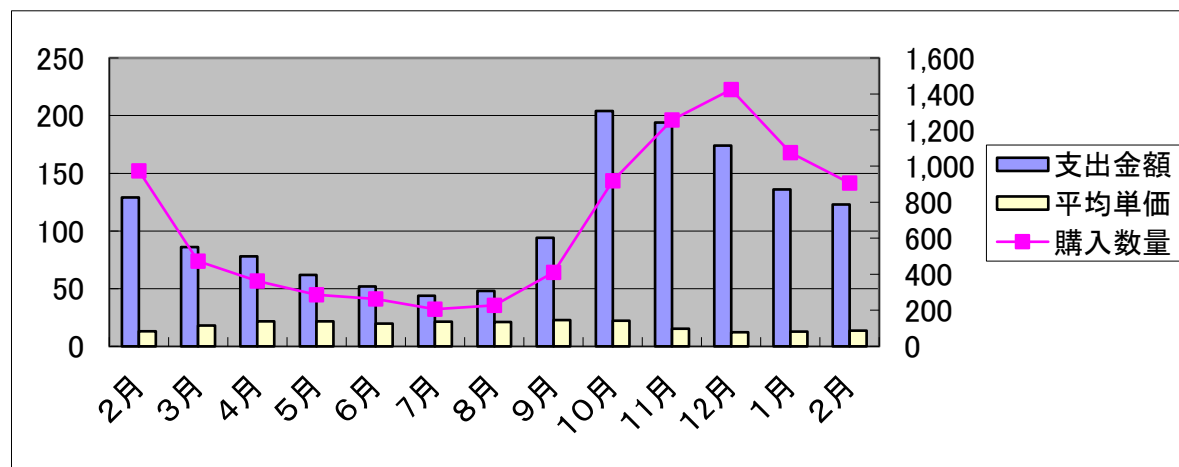
消費支出 23年

24年

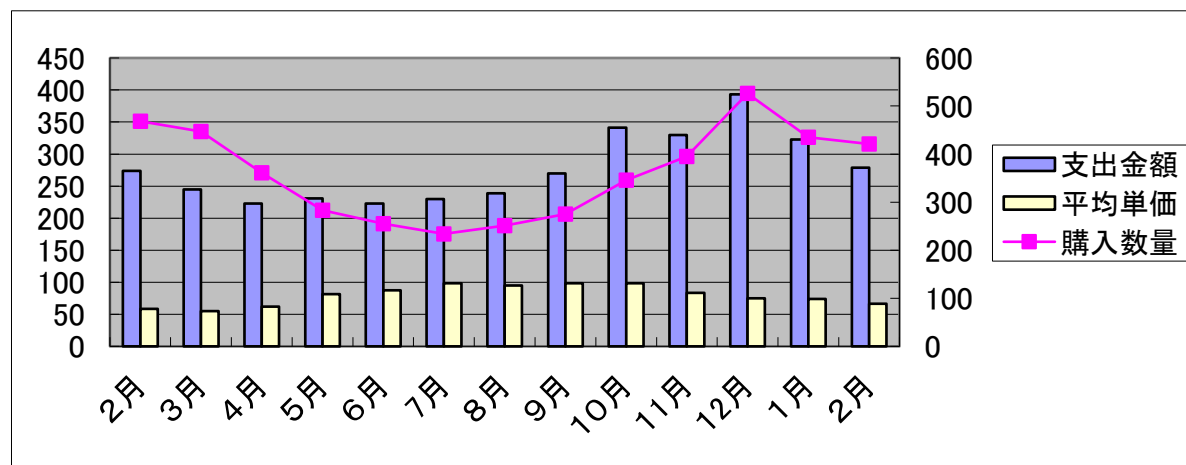
月	2月	3月	4月	5月	6月	7月	8月	9月	10月	11月	12月	1月	2月
支出金額	213	203	166	163	140	100	84	97	169	201	194	194	195
購入数量	313	343	243	231	194	106	79	88	172	295	282	269	315
平均単価	68.0	59.1	68.1	70.4	72.1	93.8	108.4	111.3	98.1	68.2	69.0	72.2	61.9
評価	○○×	××○	○×○	○○○	×××	××○	××○	××○	××○	××○	○×○	×××	×○×
コメント													



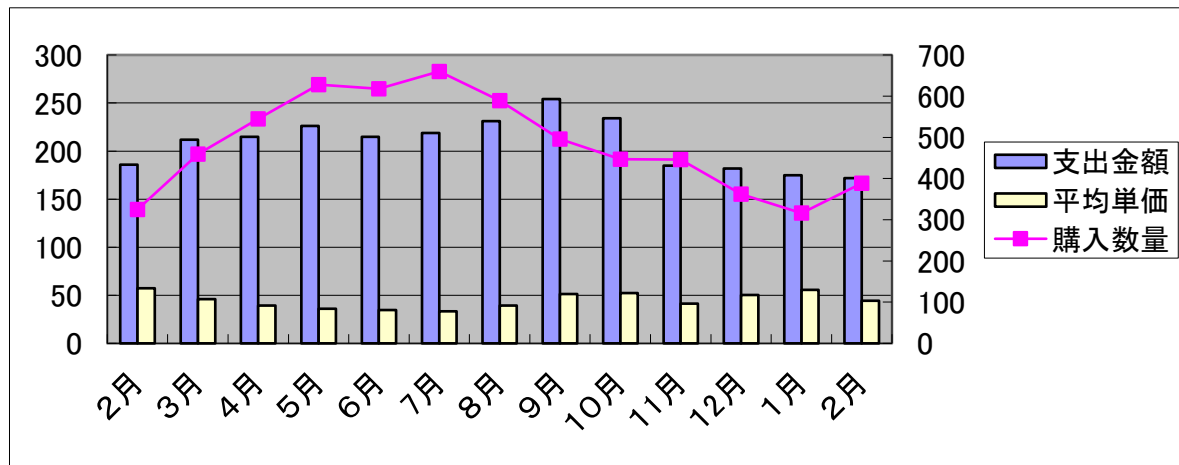
白菜		消費支出												
		23年											24年	
月		2月	3月	4月	5月	6月	7月	8月	9月	10月	11月	12月	1月	2月
支出金額		129	86	78	62	52	44	48	94	204	194	174	136	123
購入数量		974	473	362	287	263	206	228	411	919	1,256	1,425	1,075	906
平均単価		13.2	18.2	21.6	21.7	19.7	21.5	21.1	22.8	22.2	15.4	12.2	12.7	13.5
評価		○×○	××○	○×○	○×○	○○○	○×○	××○	××○	○×○	○○○	○×○	××○	××○
コメント														



ねぎ		23年											24年	
消費支出		2月	3月	4月	5月	6月	7月	8月	9月	10月	11月	12月	1月	2月
支出金額		274	245	223	231	223	230	239	270	341	330	393	323	279
購入数量		468	447	361	283	255	234	251	275	346	395	526	435	421
平均単価		58.5	54.9	61.9	81.7	87.5	98.5	95.1	98.5	98.6	83.4	74.8	74.2	66.4
評価		××○	×○×	○○×	××○	×××	○×○	××○	○×○	○×○	○×○	○×○	××○	○×○
コメント														



レタス		23年											24年	
消費支出		2月	3月	4月	5月	6月	7月	8月	9月	10月	11月	12月	1月	2月
支出金額		186	212	215	226	215	219	231	254	234	185	182	175	172
購入数量		325	459	545	628	618	660	589	496	447	446	362	316	389
平均単価		57.4	46.1	39.4	36.0	34.7	33.2	39.3	51.2	52.3	41.4	50.4	55.5	44.2
評価		○○×	××○	△×○	×○×	△○×	×○×	△×○	○○○	○△○	×△×	○×○	×××	×○×
コメント		季節指数高												

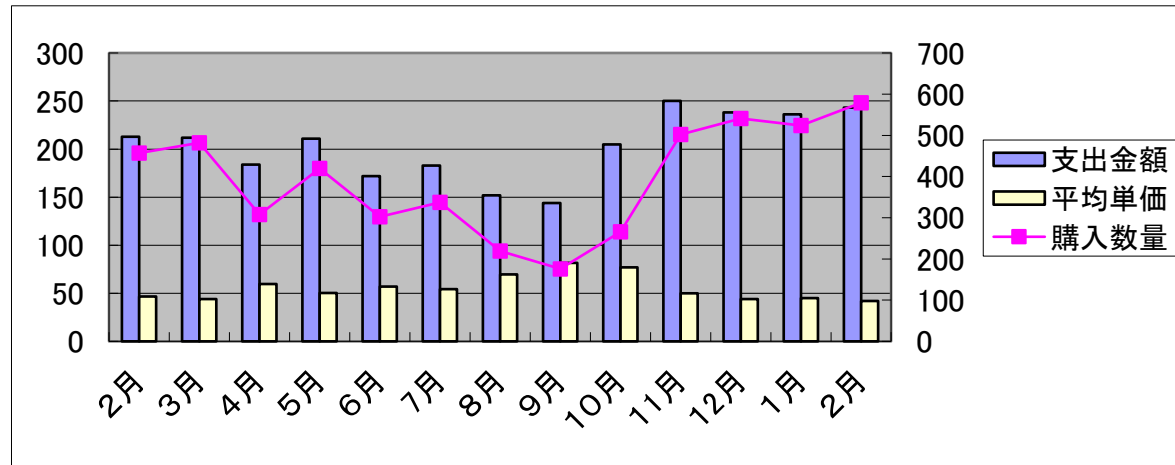


ブロッコリー

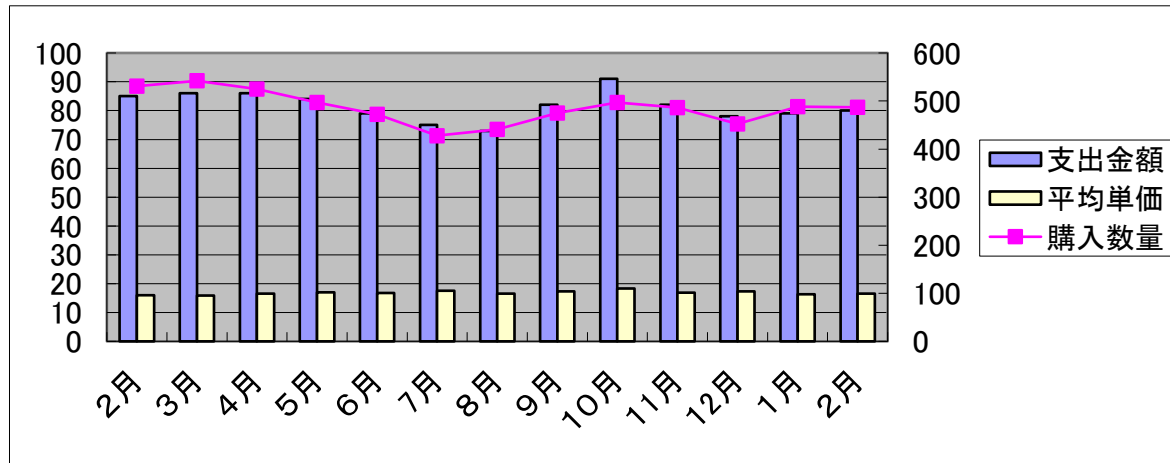
消費支出 23年

24年

月	2月	3月	4月	5月	6月	7月	8月	9月	10月	11月	12月	1月	2月
支出金額	213	212	184	211	172	183	152	144	205	250	238	236	243
購入数量	457	482	308	420	302	337	219	176	266	502	541	524	579
平均単価	46.6	43.9	59.8	50.3	57.0	54.3	69.7	81.7	77.1	49.9	44.0	45.0	42.0
評価	○×○	××○	○×○	○○○	○×○	○×○	○×○	××○	××○	○×○	○×○	○○×	○○×
コメント	消費支出増 季節指数高												



もやし		消費支出												23年		24年	
月		2月	3月	4月	5月	6月	7月	8月	9月	10月	11月	12月	1月	2月			
支出金額		85	86	86	84	79	75	73	82	91	82	78	79	80			
購入数量		531	542	525	497	472	428	441	475	497	486	452	488	487			
平均単価		16.0	15.9	16.5	17.0	16.8	17.5	16.6	17.3	18.3	16.9	17.3	16.3	16.5			
評価		○×○	○×○	○○○	△×○	△×○	△×○	××○	△×○	○×○	××○	××○	××△	××○			
コメント		季節指数高															

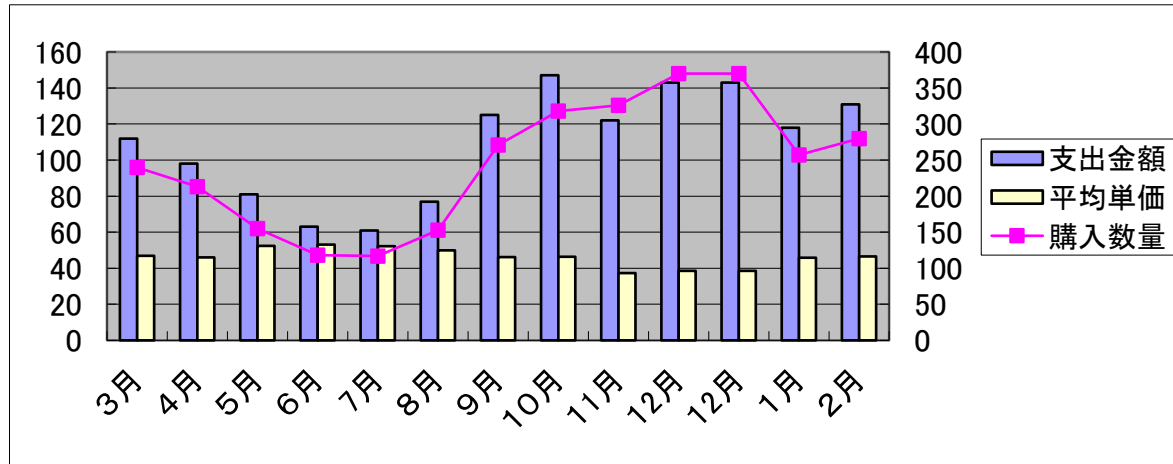


さつまいも

消費支出 23年

24年

月	3月	4月	5月	6月	7月	8月	9月	10月	11月	12月	12月	1月	2月	
支出金額	112	98	81	63	61	77	125	147	122	143	143	118	131	
購入数量	240	213	155	118	117	153	271	318	326	370	370	257	280	
平均単価	46.9	46.1	52.4	53.1	52.3	49.9	46.2	46.3	37.4	38.6	38.6	45.8	46.6	
評価	○×○	○○×	○○○	○○○	○○○	△×○	○○○	○○○	○○○	○○○	○○×	○○×	××○	○○×
コメント														

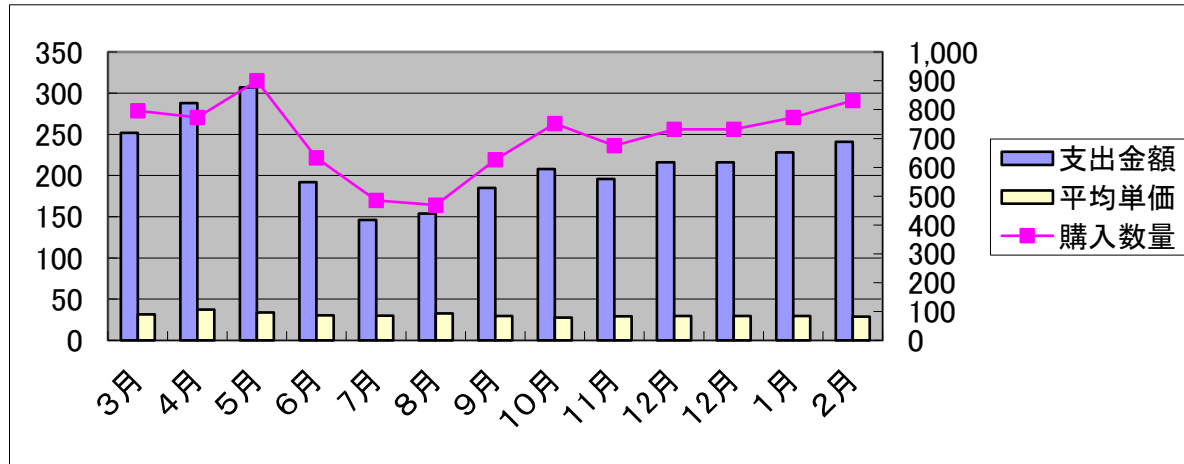


じゃがいも

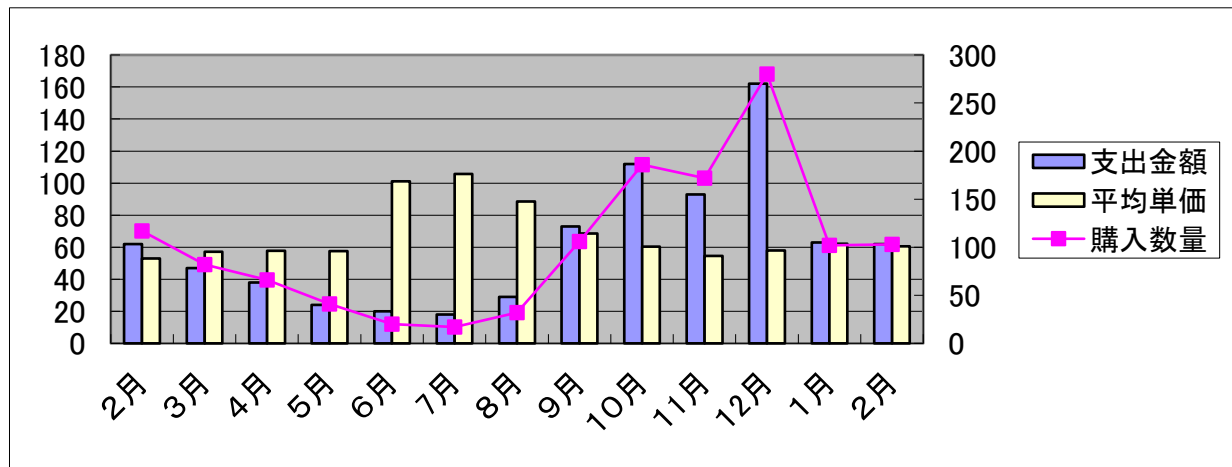
消費支出 23年

24年

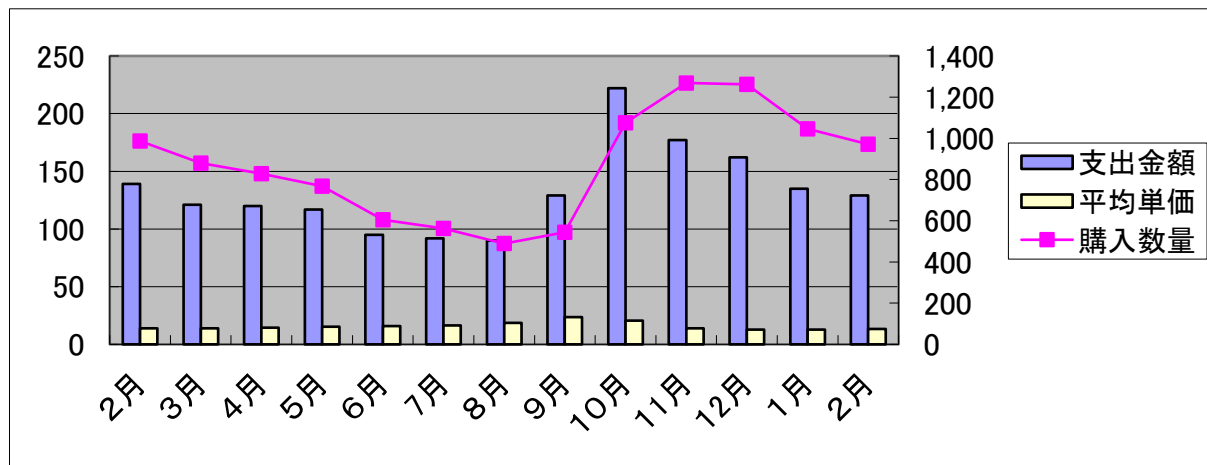
月	3月	4月	5月	6月	7月	8月	9月	10月	11月	12月	12月	1月	2月	
支出金額	252	288	307	192	146	154	185	208	196	216	216	228	241	
購入数量	796	773	900	633	485	469	626	752	675	732	732	773	832	
平均単価	31.6	37.2	34.0	30.4	30.1	32.8	29.6	27.7	29.0	29.5	29.5	29.5	28.9	
評価	×××	×××	×××	××○	○×○	○○○	○×○	○○○	○○○	○○○	○○○	○○○	○×○	×○×
コメント														



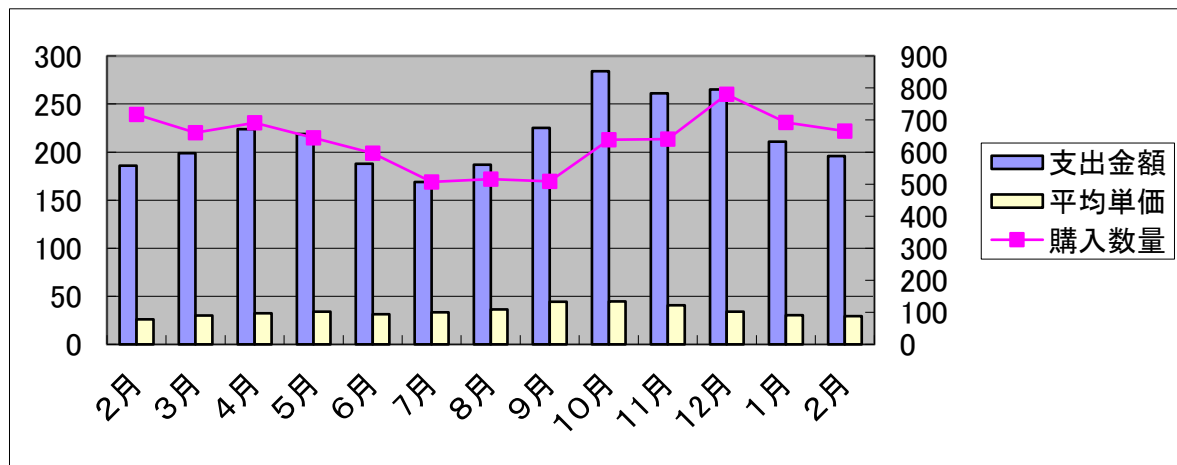
里芋		消費支出												24年	
月	23年	2月	3月	4月	5月	6月	7月	8月	9月	10月	11月	12月	1月	2月	
支出金額		62	47	38	24	20	18	29	73	112	93	162	63	62	
購入数量		117	82	66	41	20	17	32	106	186	172	280	102	103	
平均単価		53.0	57.1	57.7	57.6	####	####	88.5	68.5	60.4	54.6	58.0	62.1	60.6	
評価		××○	××○	○○○	○○×	○×○	××○	××○	××○	○×○	△×○	○○○	××○	△×○	
コメント															



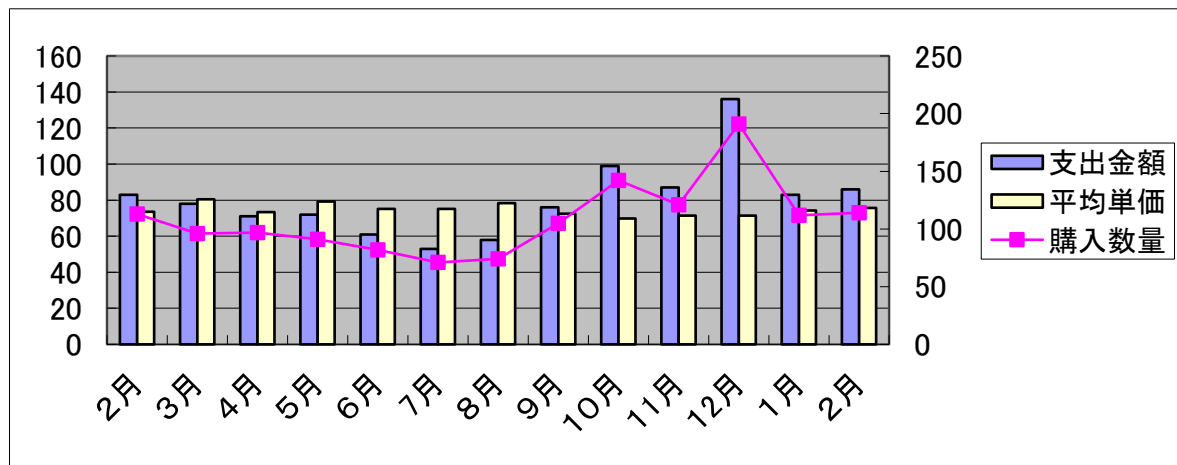
大根		23年											24年	
消費支出		2月	3月	4月	5月	6月	7月	8月	9月	10月	11月	12月	1月	2月
支出金額		139	121	120	117	95	92	90	129	222	177	162	135	129
購入数量		987	880	829	768	605	563	489	544	1,075	1,269	1,262	1,046	971
平均単価		14.0	13.8	14.5	15.3	15.8	16.4	18.5	23.7	20.7	14.0	12.9	12.9	13.3
評価		○×○	×○×	×○×	×○×	×××	×○×	×××	×××	○×○	○×○	○×○	×××	×××
コメント														



人参		23年											24年	
消費支出		2月	3月	4月	5月	6月	7月	8月	9月	10月	11月	12月	1月	2月
支出金額		186	199	224	219	188	169	187	225	284	261	265	211	196
購入数量		717	661	691	645	597	507	516	509	639	641	780	692	666
平均単価		25.9	30.1	32.5	34.0	31.4	33.3	36.2	44.2	44.5	40.7	33.9	30.5	29.4
評価		○	○	○	○	○	○	×	○	○	○	○	○	○
コメント		消費支出増 季節指数高												



ごほう		消費支出												24年	
月	23年	2月	3月	4月	5月	6月	7月	8月	9月	10月	11月	12月	1月	2月	
支出金額		83	78	71	72	61	53	58	76	99	87	136	83	86	
購入数量		113	96	97	91	82	71	74	105	142	121	191	112	114	
平均単価		73.6	80.5	73.3	79.2	75.2	75.1	78.4	72.4	69.9	71.5	71.4	74.2	75.7	
評価		××○	××○	○△○	○×○	△×○	○×○	××○	○×○	○○○	○×○	○○×	○○×	○○○	
コメント		消費支出増													

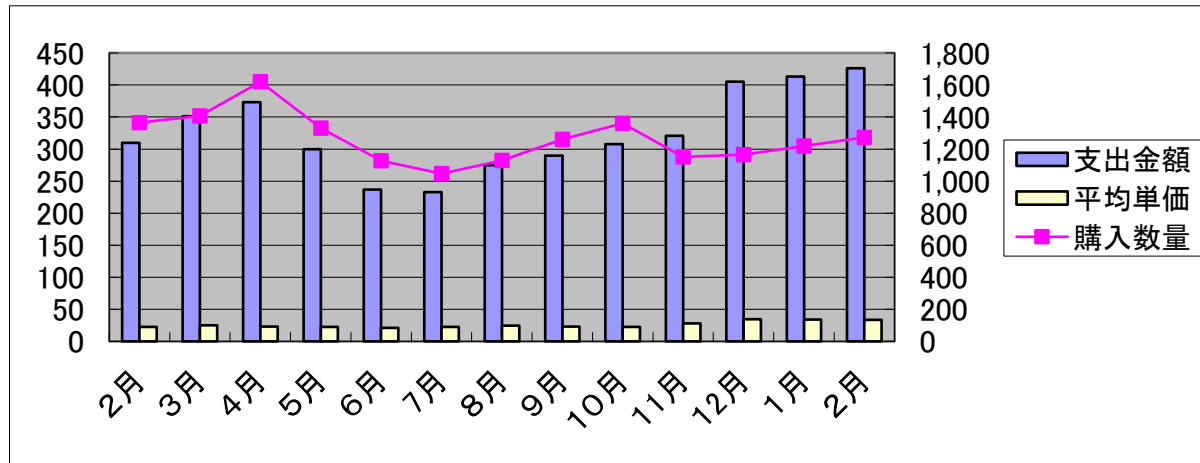


たまねぎ

消費支出 23年

24年

月	2月	3月	4月	5月	6月	7月	8月	9月	10月	11月	12月	1月	2月
支出金額	310	351	373	300	237	233	275	290	308	321	405	413	426
購入数量	1,365	1,407	1,620	1,332	1,127	1,047	1,129	1,262	1,361	1,152	1,166	1,219	1,273
平均単価	22.7	24.9	23.0	22.5	21.0	22.3	24.4	23.0	22.6	27.9	34.7	33.9	33.5
評価	×○×	×○×	×○×	×○×	×○×	○○×	×○×	×○×	×××	○×○	○×○	○×○	○×○
コメント	消費支出増												

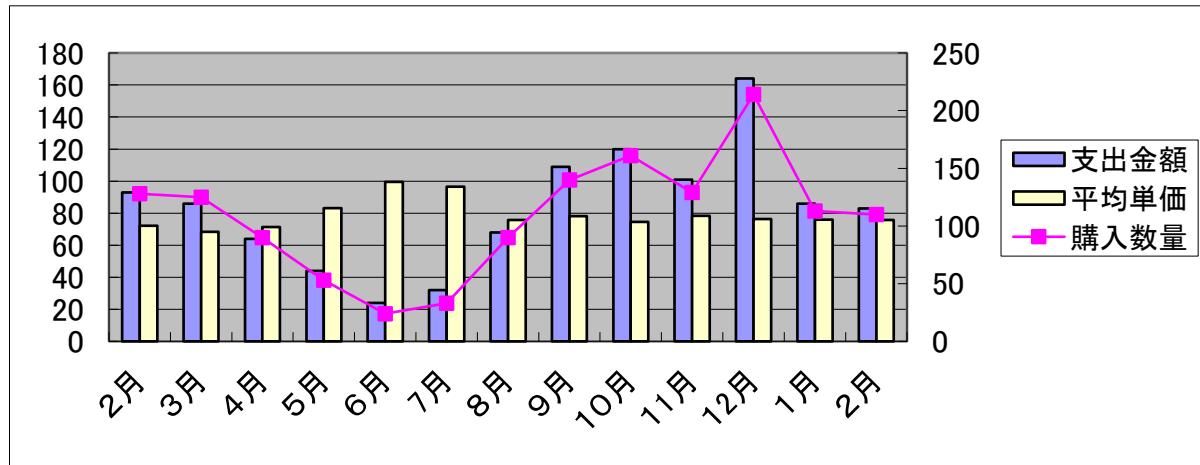


れんこん

消費支出 23年

24年

月	2月	3月	4月	5月	6月	7月	8月	9月	10月	11月	12月	1月	2月
支出金額	93	86	64	44	24	32	68	109	120	101	164	86	83
購入数量	128	125	90	53	24	33	90	140	161	129	214	113	110
平均単価	72.2	68.3	71.3	83.1	99.5	96.5	75.8	78.1	74.5	78.4	76.4	76.0	75.7
評価	○○×	○○×	○○×	○○×	○○×	○○×	△○×	○○○	○×○	××○	○×○	××○	××○
コメント													

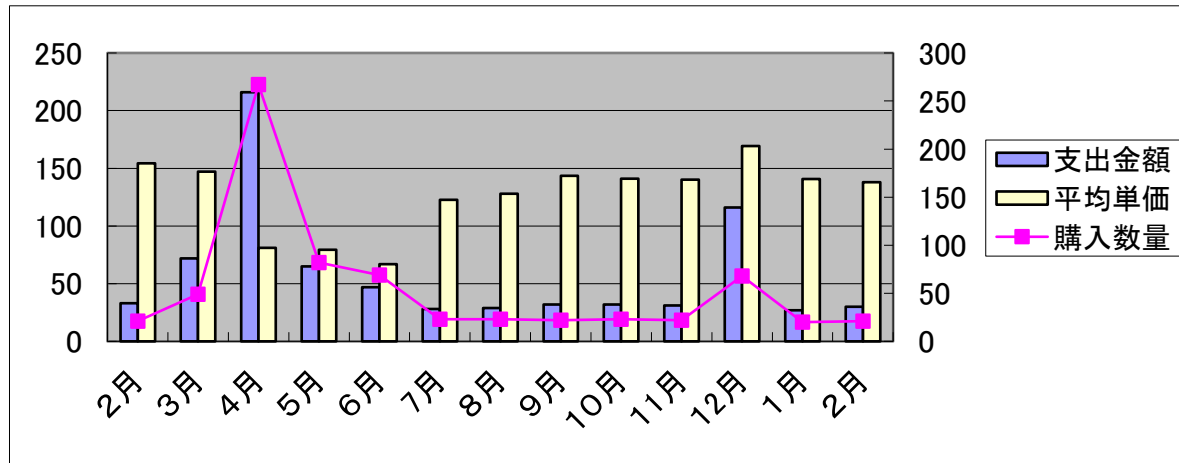


たけのこ

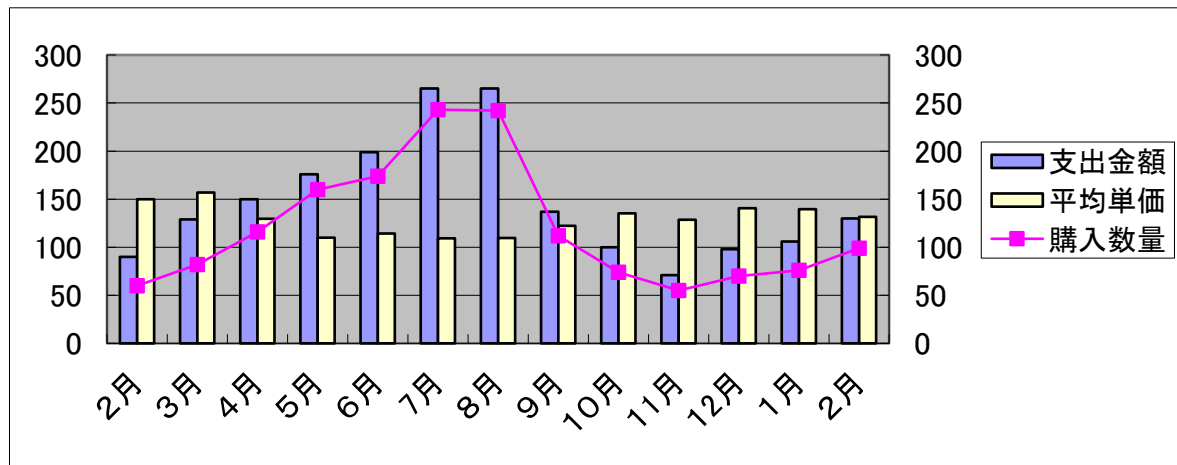
消費支出 23年

24年

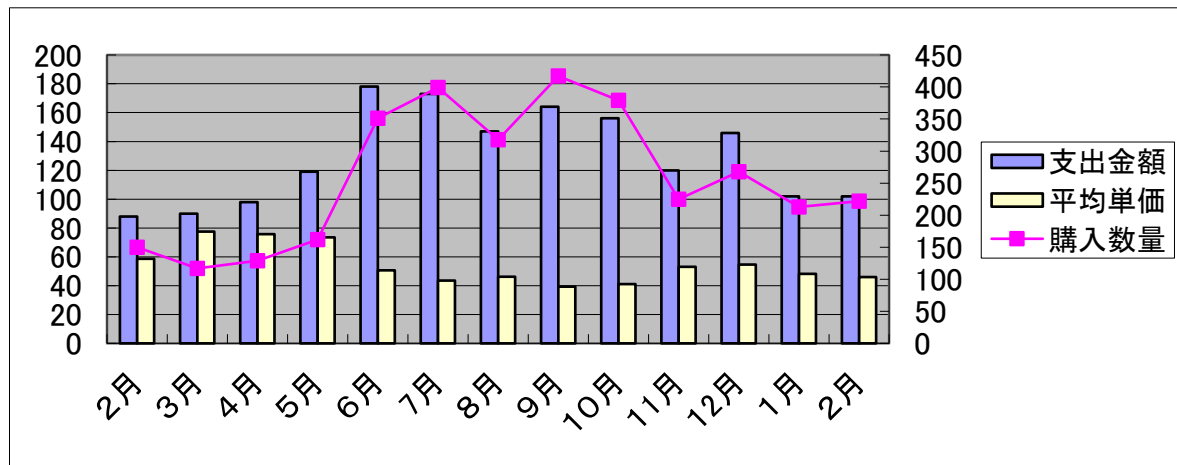
月	2月	3月	4月	5月	6月	7月	8月	9月	10月	11月	12月	1月	2月
支出金額	33	72	216	65	47	28	29	32	32	31	116	27	30
購入数量	21	49	267	82	69	23	23	22	23	22	68	20	21
平均単価	154	147	81	79.4	67	123	128	144	141	140	169	140.7	138
評価	○×○	○×○	○○○	×××	○○×	○×○	×○×	○×○	×△×	×△×	○○×	×××	×△×
コメント	季節指数高												



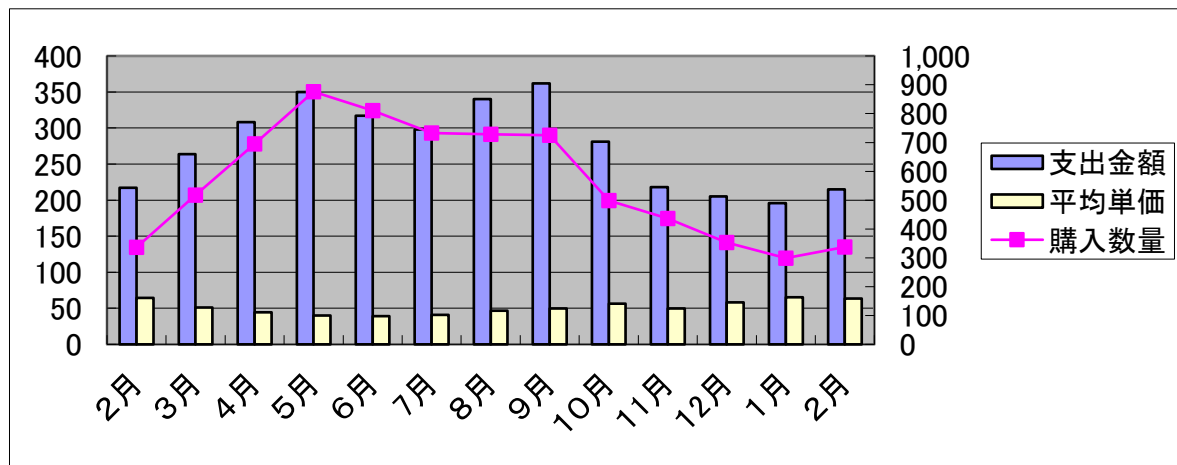
さやまめ		23年											24年	
消費支出		2月	3月	4月	5月	6月	7月	8月	9月	10月	11月	12月	1月	2月
支出金額		90	129	150	176	199	265	265	137	100	71	98	106	130
購入数量		60	82	116	160	174	243	242	112	74	55	70	76	99
平均単価		150	157	130	110	114	109	110	122	135	129	141	140	131.6
評価		××○	××○	××○	○○×	△×○	○○○	○○○	××○	××○	△×○	○○○	○○×	○○×
コメント		季節指数高 消費支出増												



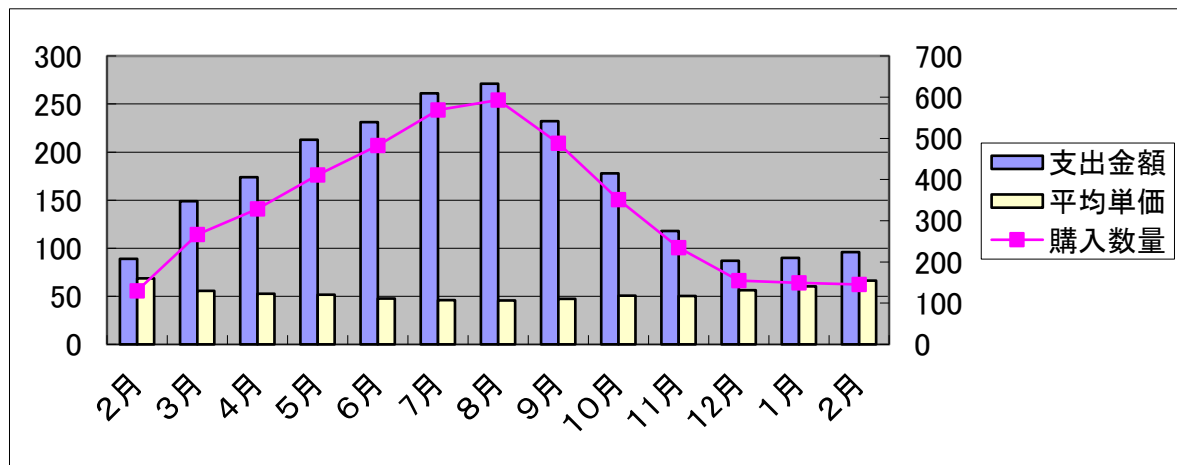
かぼちゃ		消費支出												24年	
月	23年	2月	3月	4月	5月	6月	7月	8月	9月	10月	11月	12月	1月	2月	
支出金額		88	90	98	119	178	173	147	164	156	120	146	102	102	
購入数量		150	117	129	162	351	399	318	417	379	225	268	213	222	
平均単価		58.7	77.5	75.7	73.6	50.6	43.5	46.2	39.4	41.2	53.1	54.6	48.1	46	
評価		××○	××○	××○	××○	○○○	○×○	○×○	○○○	○△○	○×○	○×○	○○×	○○×	
コメント		季節指数高 消費支出増													



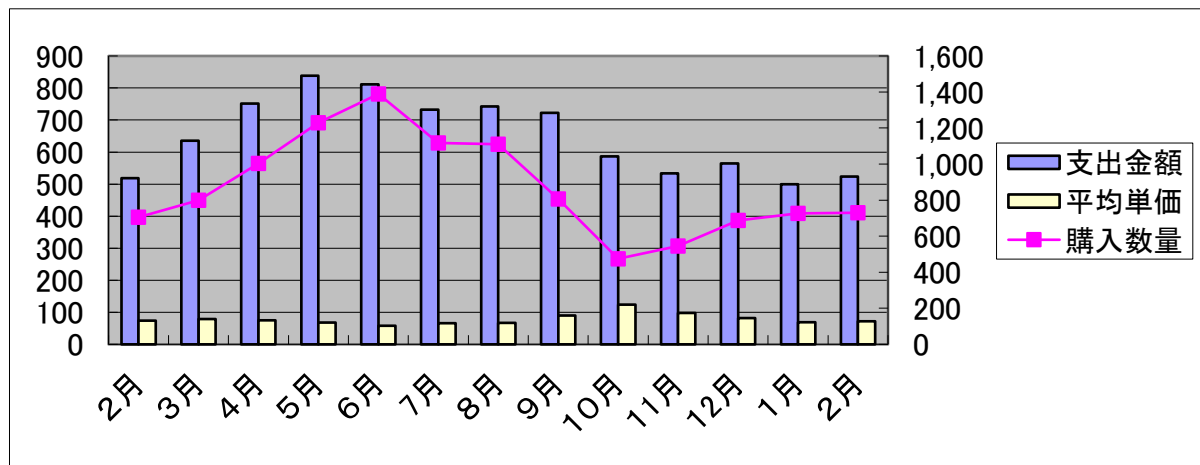
きゅうり		23年											24年	
消費支出		2月	3月	4月	5月	6月	7月	8月	9月	10月	11月	12月	1月	2月
支出金額		217	264	308	350	317	298	340	362	281	218	205	196	215
購入数量		336	517	695	876	810	733	728	725	499	436	353	299	338
平均単価		64.4	51	44.4	39.9	39.1	40.7	46.7	49.9	56.4	49.9	58	65.4	63.5
評価		○×○	○×○	○×○	○○○	○×○	○×○	○×○	○×○	○×○	××△	○○○	○×○	×○×
コメント		季節指数高												



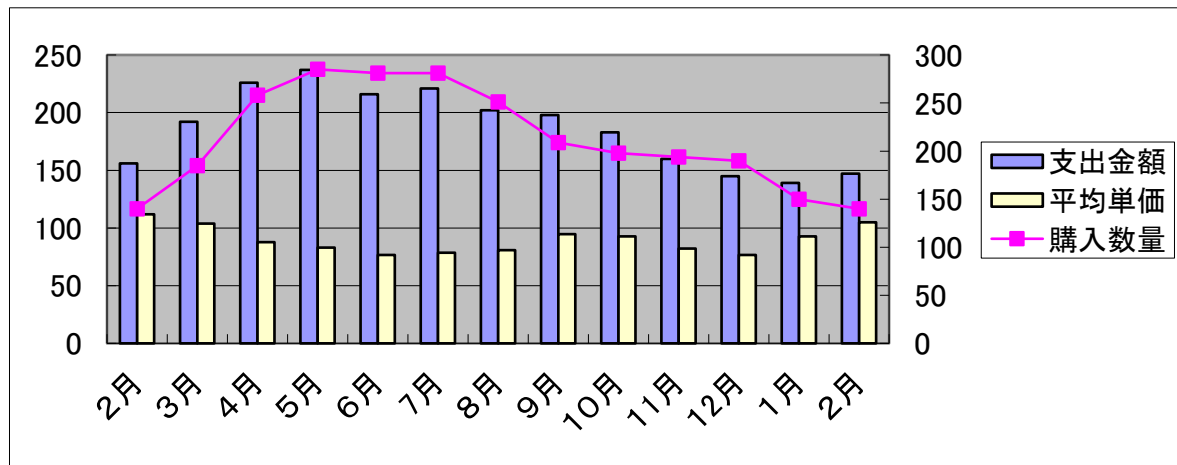
なす		23年												24年	
消費支出		2月	3月	4月	5月	6月	7月	8月	9月	10月	11月	12月	1月	2月	
支出金額		89	149	174	213	231	261	271	232	178	118	87	90	96	
購入数量		130	267	329	411	483	569	593	488	351	235	155	149	145	
平均単価		68.7	55.8	52.8	51.8	47.8	46	45.7	47.4	50.7	50.4	56.4	60.4	66.3	
評価		××○	○○×	××○	○○○	×××	○×○	○×○	○×○	○○○	○○×	○×○	○×○	○○×	
コメント		消費支出増 季節指数高													



とまと		23年											24年	
消費支出		2月	3月	4月	5月	6月	7月	8月	9月	10月	11月	12月	1月	2月
支出金額		519	636	751	838	811	732	742	722	587	534	565	500	524
購入数量		705	800	1,003	1,229	1,389	1,117	1,110	806	475	545	687	727	730
平均単価		73.6	79.5	74.8	68.2	58.4	65.6	66.8	89.6	123.5	97.8	82.3	68.9	71.9
評価		○×○	××○	○○○	○×○	×○×	○×○	×○×	××○	××○	××○	○×○	×○×	○○×
コメント		季節指数高												



ピーマン		消費支出												24年	
月	23年	2月	3月	4月	5月	6月	7月	8月	9月	10月	11月	12月	1月	2月	
支出金額		156	192	226	237	216	221	202	198	183	160	145	139	147	
購入数量		140	185	258	285	281	281	251	209	198	194	190	150	140	
平均単価		112	104	87.6	83	76.7	78.7	80.7	94.7	92.6	82.3	76.5	92.7	104.9	
評価		○×○	△×○	○×○	○△○	×××	○×○	○×○	○×○	○×○	○×○	○×○	×○×	×△×	
コメント		季節指数高													

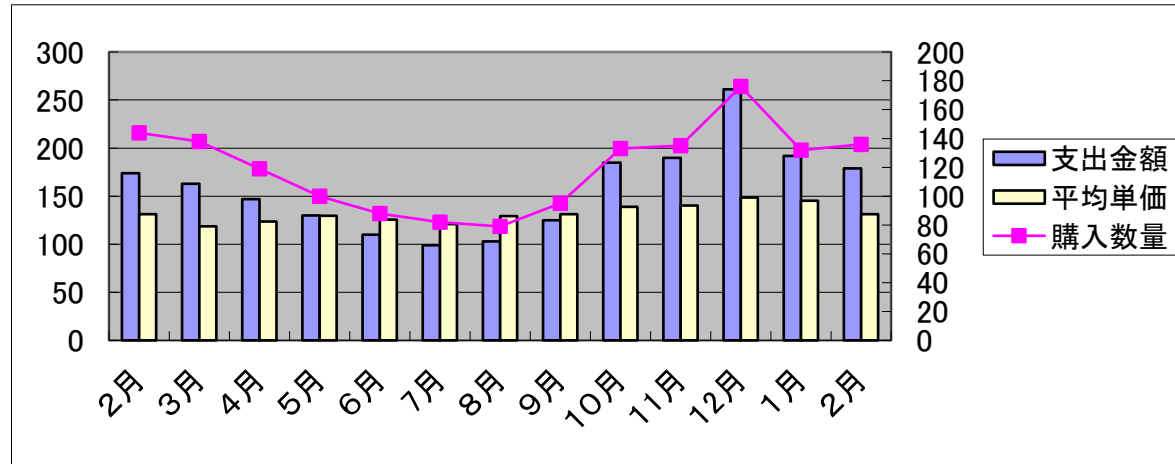


生しいたけ

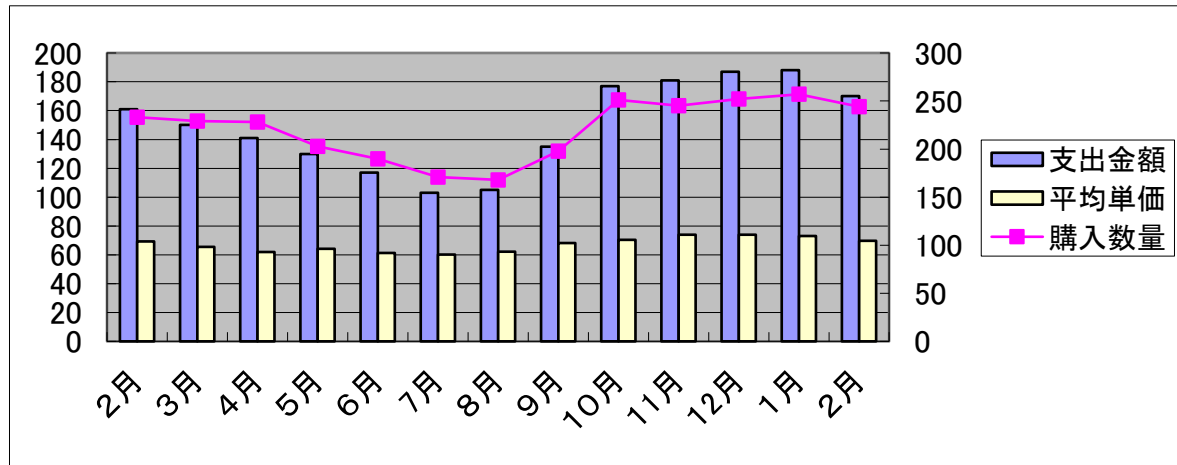
消費支出 23年

24年

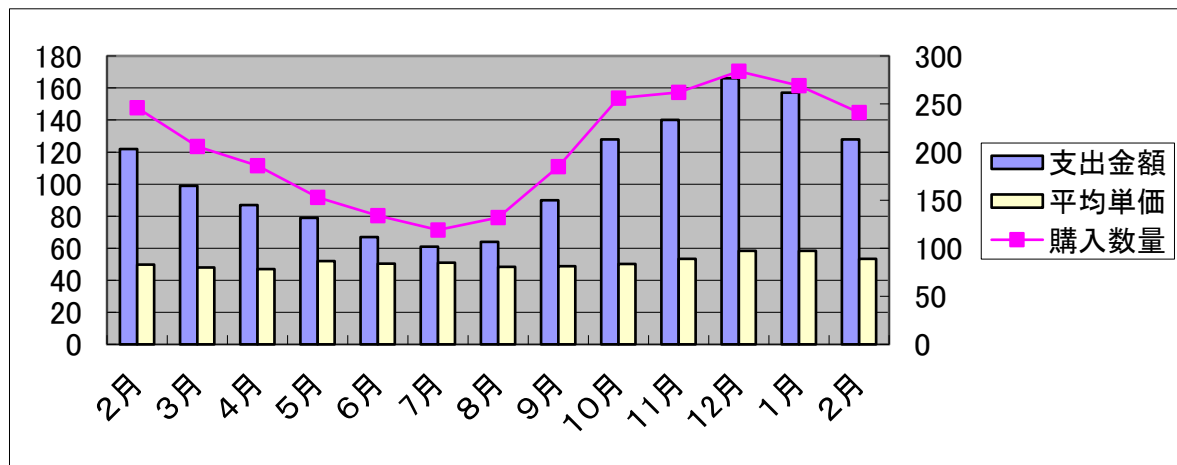
月	2月	3月	4月	5月	6月	7月	8月	9月	10月	11月	12月	1月	2月
支出金額	174	163	147	130	110	99	103	125	185	190	261	192	179
購入数量	144	138	119	100	88	82	79	95	133	135	176	132	136
平均単価	131.2	118.5	123.5	129.7	125.7	120.8	129.3	131.2	138.9	140.2	148.4	145.1	131.2
評価	××○	×△×	××○	××○	××○	××○	××○	××○	○×○	××○	○×○	××○	○×△
コメント													



しめじ		消費支出												24年	
月	23年	2月	3月	4月	5月	6月	7月	8月	9月	10月	11月	12月	1月	2月	
支出金額		161	150	141	130	117	103	105	135	177	181	187	188	170	
購入数量		233	229	228	203	190	171	168	198	251	245	252	257	244	
平均単価		69.3	65.5	61.9	64.1	61.4	60.2	62.2	68.2	70.3	73.9	74.0	73.1	69.7	
評価		○×○	○×○	○○○	○×○	○×○	○×○	○×○	××○	××○	○×○	○×○	○×○	○○○	
コメント		季節指数高 消費支出増													



えのき		23年											24年	
消費支出		2月	3月	4月	5月	6月	7月	8月	9月	10月	11月	12月	1月	2月
支出金額		122	99	87	79	67	61	64	90	128	140	166	157	128
購入数量		246	206	186	153	134	119	132	185	256	262	284	269	241
平均単価		49.7	48.0	47.0	51.9	50.3	50.9	48.3	48.7	50.1	53.3	58.4	58.4	53.4
評価		××○	××○	○○○	○×○	○×○	○×○	○×○	○×○	○×○	××○	○×○	○×○	○×○
コメント		消費支出増												

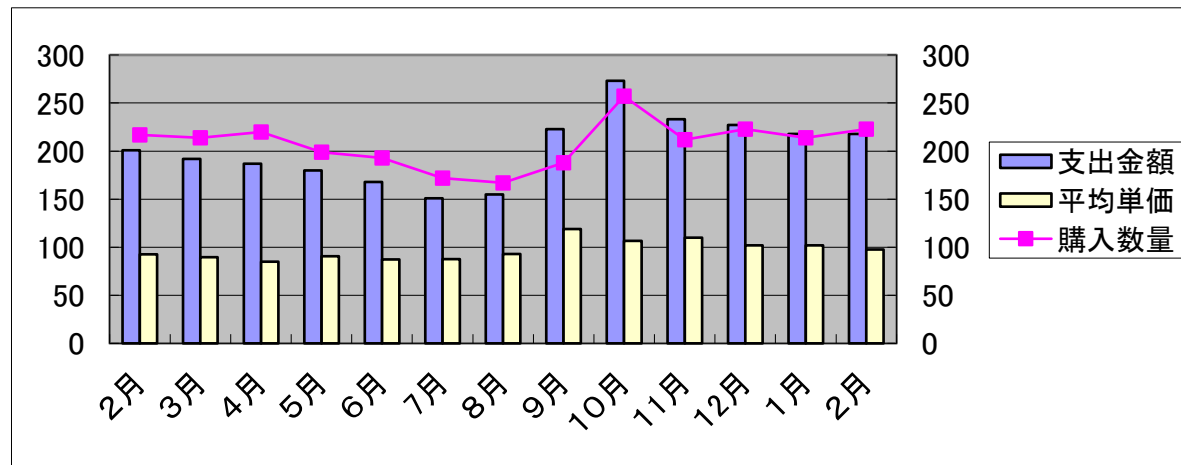


他のきのこ

消費支出 23年

24年

月	2月	3月	4月	5月	6月	7月	8月	9月	10月	11月	12月	1月	2月
支出金額	201	192	187	180	168	151	155	223	273	233	227	218	218
購入数量	217	214	220	199	193	172	167	188	257	212	223	214	223
平均単価	92.5	89.5	85.0	90.5	87.2	87.5	92.8	119.0	106.5	110.0	102.0	102.1	97.6
評価	××○	××○	○○×	○×○	○×○	××○	××○	○×○	××○	××○	××○	××○	○○○
コメント	季節指数高												

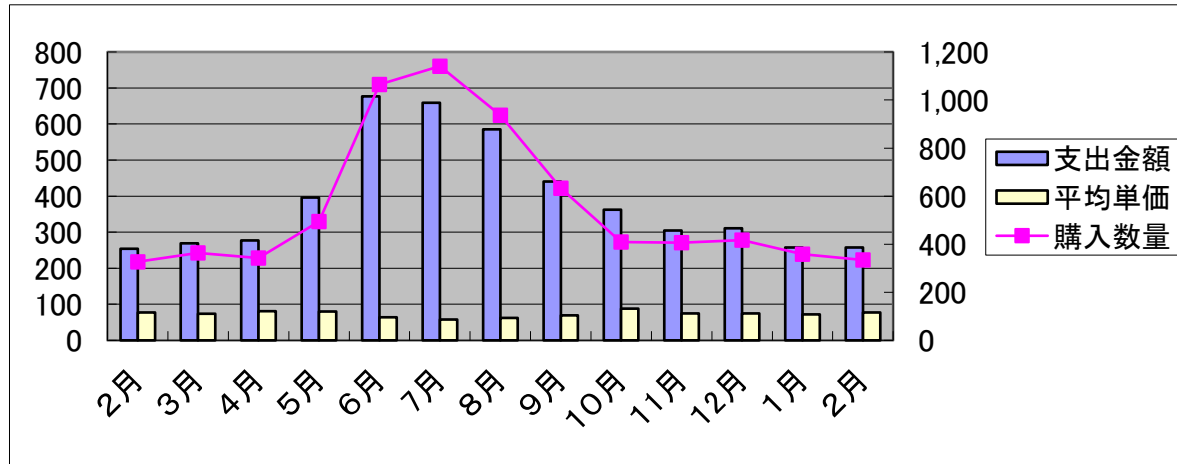


その他野菜

消費支出 23年

24年

月	2月	3月	4月	5月	6月	7月	8月	9月	10月	11月	12月	1月	2月
支出金額	254	269	277	396	677	659	585	441	362	305	311	258	258
購入数量	327	364	343	494	1,064	1,141	936	633	409	407	417	359	335
平均単価	77.6	73.9	80.7	80.0	63.6	57.7	62.5	69.6	88.4	74.8	74.6	71.9	77.0
評価	○○○	○○○	○×○	○○○	○○○	○○○	×○×	××○	○○○	○○○	○○○	×○×	○○×
コメント	季節指数高												

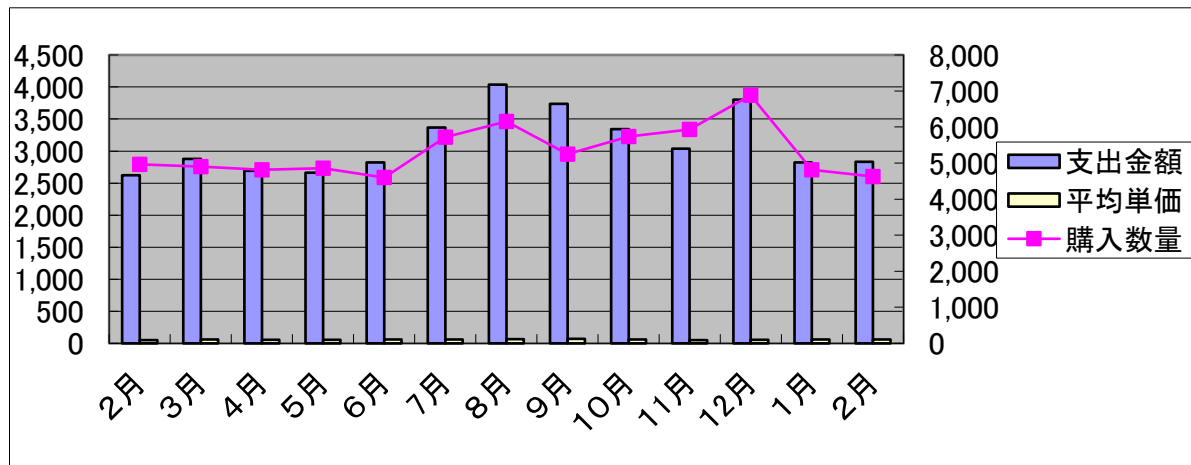


生鮮果物

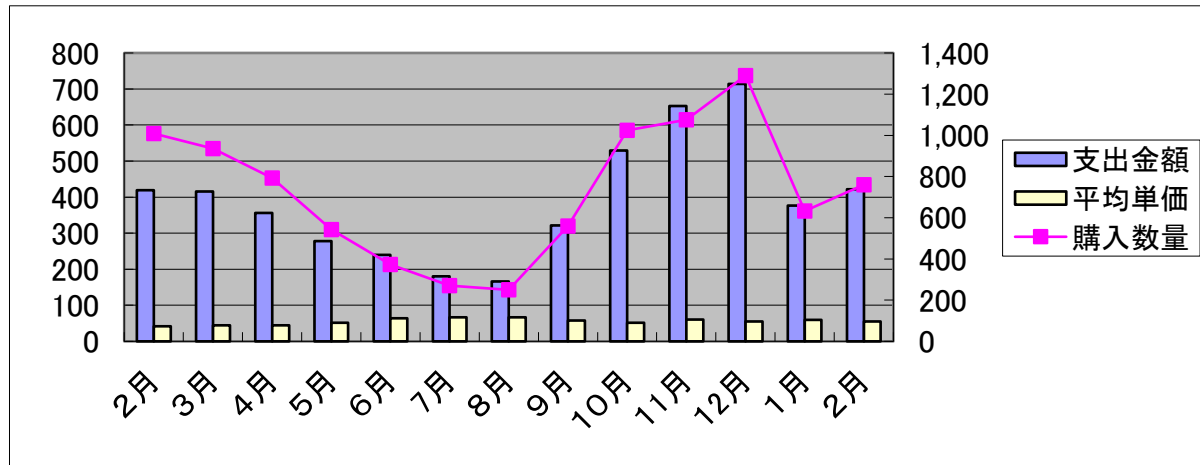
消費支出 23年

24年

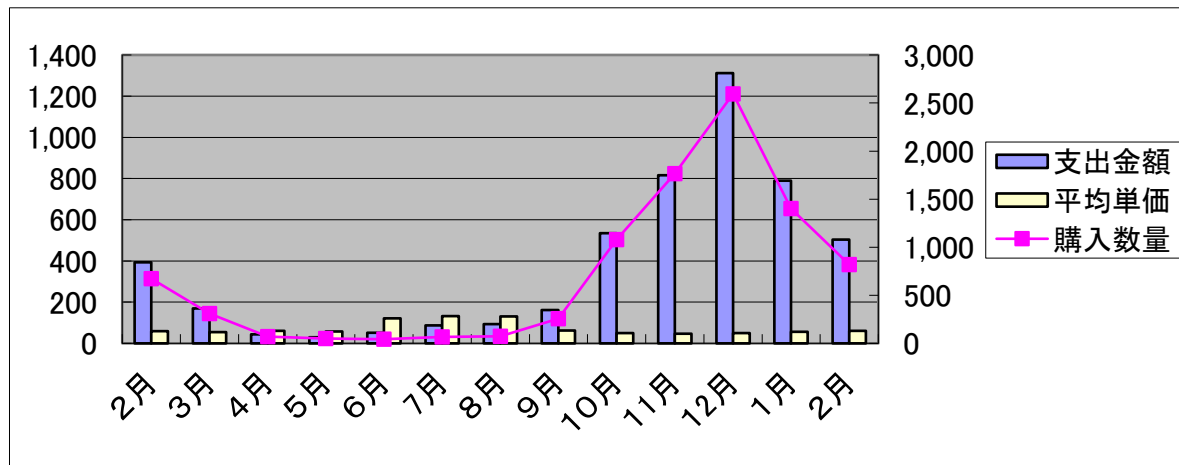
月	2月	3月	4月	5月	6月	7月	8月	9月	10月	11月	12月	1月	2月
支出金額	2,622	2,878	2,695	2,662	2,823	3,367	4,035	3,736	3,341	3,040	3,802	2,821	2,835
購入数量	4,965	4,902	4,816	4,860	4,598	5,718	6,157	5,246	5,734	5,937	6,881	4,815	4,624
平均単価	52.8	58.7	56.0	54.8	61.4	58.9	65.5	71.2	58.3	51.2	55.3	58.6	61.3
評価	×○×	○×○	○○○	○○○	○×○	○×○	×××	○×○	○×○	○×○	○×○	○○○	○×○
コメント	消費支出増												



りんご		消費支出												24年	
月	23年	2月	3月	4月	5月	6月	7月	8月	9月	10月	11月	12月	1月	2月	
支出金額		419	416	356	278	240	180	166	322	529	653	714	377	422	
購入数量		1,009	936	793	542	373	271	250	560	1,024	1,075	1,290	632	760	
平均単価		41.5	44.4	44.8	51.3	64.3	66.5	66.4	57.5	51.7	60.7	55.4	59.6	55.5	
評価		○○×	○○×	○○×	○○×	○○×	○○×	×××	××○	○○○	○×○	××○	××○	○×○	
コメント		季節指数高													



みかん		消費支出												23年	24年	
月	2月	3月	4月	5月	6月	7月	8月	9月	10月	11月	12月	1月	2月			
支出金額	394	170	43	29	52	87	94	162	535	816	1,312	789	504			
購入数量	673	310	71	50	43	66	72	258	1,078	1,764	2,596	1,404	819			
平均単価	58.6	54.9	60.0	58.3	121.0	131.6	130.9	62.9	49.7	46.3	50.6	56.2	61.5			
評価	××○	×○×	××○	××○	××○	○×○	××○	○○○	○○○	○○×	○×○	○○○	○○○			
コメント	消費支出増															

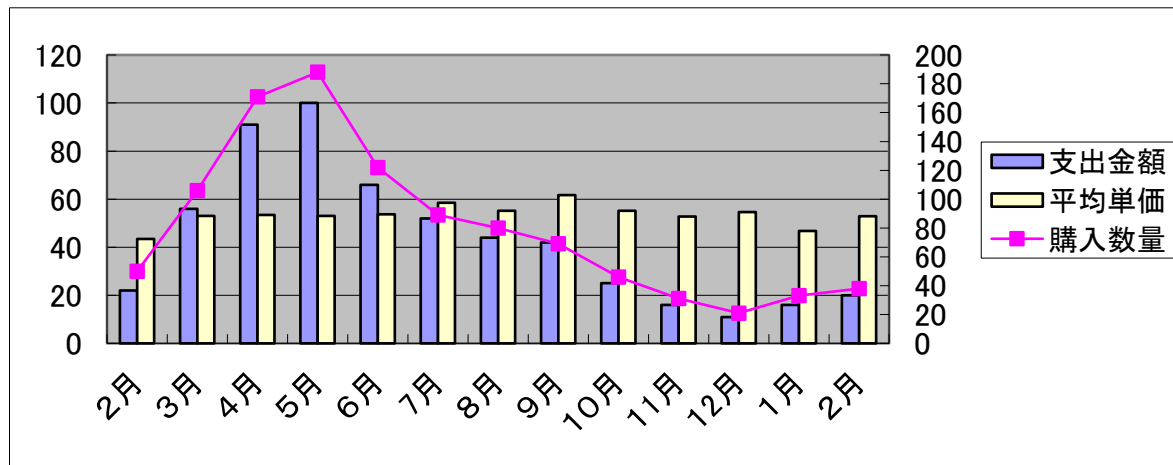


オレンジ

消費支出 23年

24年

月	2月	3月	4月	5月	6月	7月	8月	9月	10月	11月	12月	1月	2月
支出金額	22	56	91	100	66	52	44	42	25	16	11	16	20
購入数量	50	106	171	188	122	89	80	69	46	31	21	33	38
平均単価	43.4	53.0	53.4	53.0	53.7	58.5	55.2	61.7	55.2	52.8	54.6	46.8	52.9
評価	○○×	○○○	○○×	○○○	○○○	○△×	○○×	○○○	○×○	○×○	××○	○○×	××○
コメント	季節指数高												

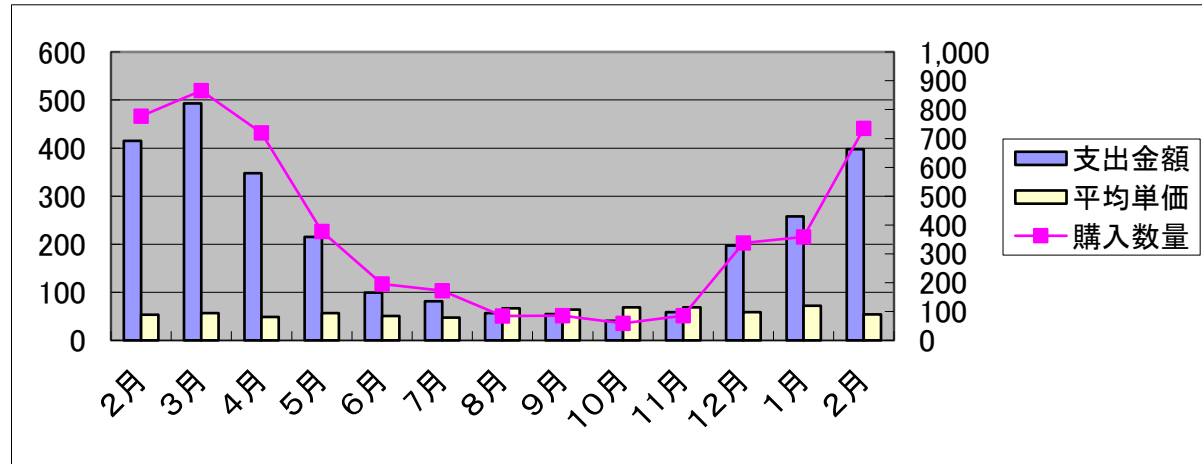


他の柑橘類

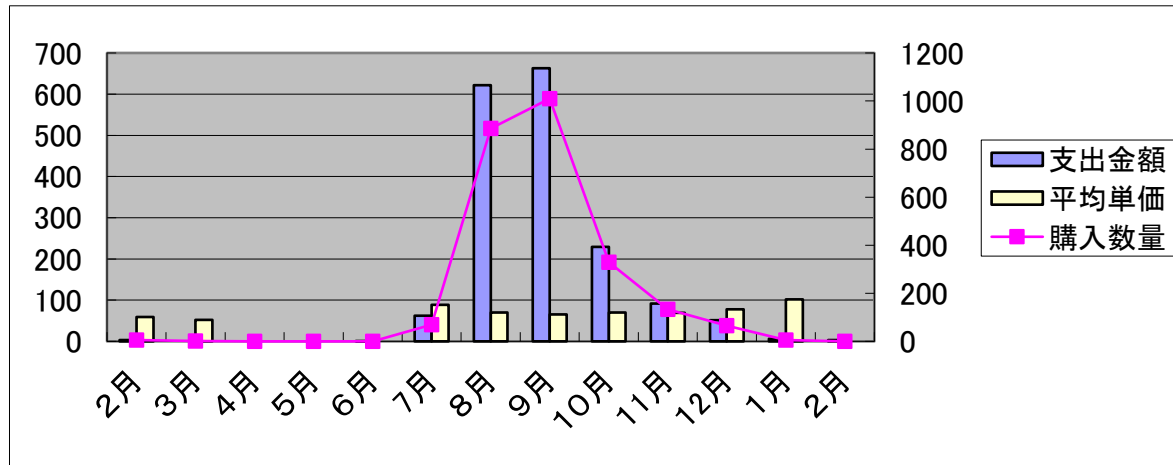
消費支出 23年

24年

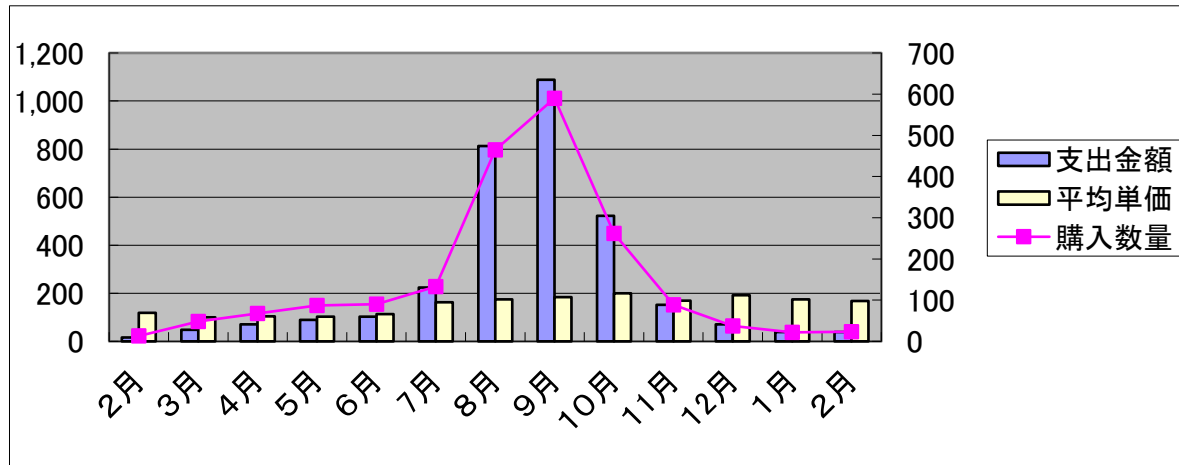
月	2月	3月	4月	5月	6月	7月	8月	9月	10月	11月	12月	1月	2月
支出金額	415	493	348	215	99	81	57	55	41	59	197	258	398
購入数量	777	866	719	377	196	172	85	86	59	86	338	359	735
平均単価	53.4	57.0	48.4	57.0	50.7	47.4	66.7	64.0	68.6	68.4	58.4	71.9	54.1
評価	○×△	○×△	○△△	××△	××△	○○×	××△	××△	××△	××△	○○×	○○○	××○
コメント	季節指数高												



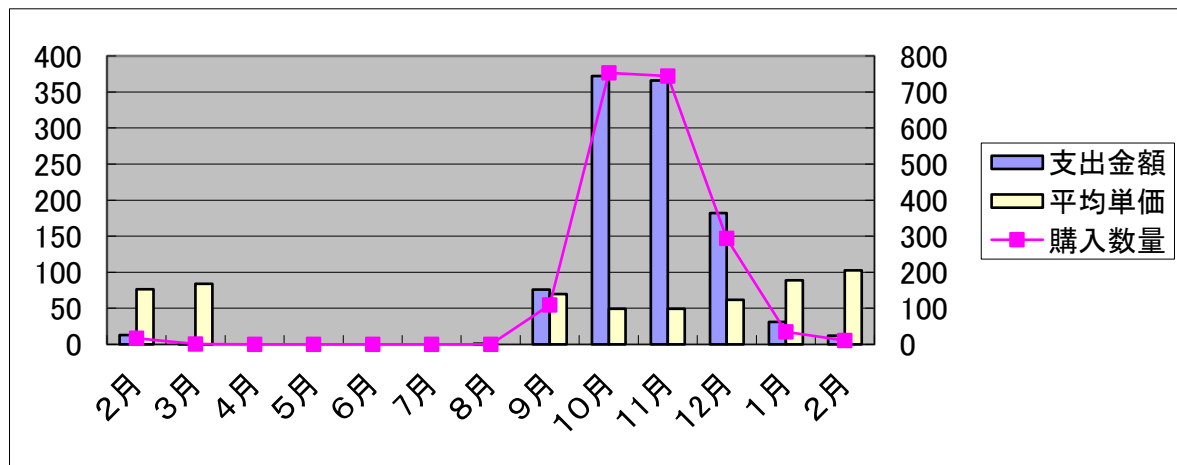
なし													24年
消費支出	23年												
月	2月	3月	4月	5月	6月	7月	8月	9月	10月	11月	12月	1月	2月
支出金額	3	0	0	0	1	62	622	663	229	92	51	6	3
購入数量	5	1	0	0	0	70	886	1010	329	133	66	6	0
平均単価	59.2	51.9	0	0	0	88.6	70.2	65.7	69.7	68.9	77.6	102	0
評価	○○×					○○○	○○×	××○	××○	××○	×○×	××○	
コメント													



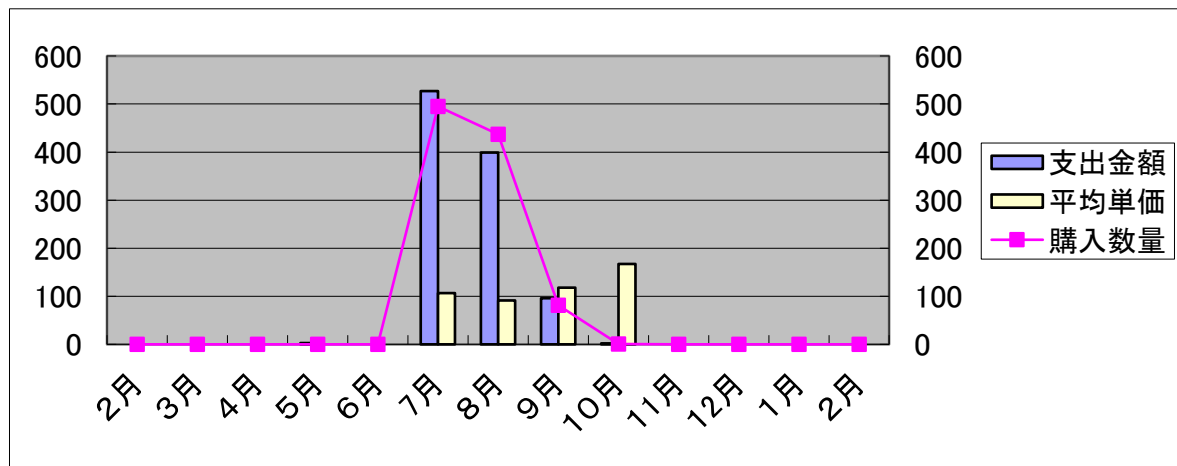
ぶどう		23年											24年	
消費支出		2月	3月	4月	5月	6月	7月	8月	9月	10月	11月	12月	1月	2月
支出金額		16	48	71	89	103	224	813	1,088	522	152	71	39	39
購入数量		13	48	68	87	90	133	465	590	262	89	37	22	23
平均単価		118.2	99.8	104.6	103.0	114.0	162.3	175.0	184.6	199.6	169.6	192.5	175.0	167.9
評価		××○	○○×	××○	××○	×××	×××	××○	○×○	○×○	○○○	×○×	○○×	○○○
コメント		消費支出増												



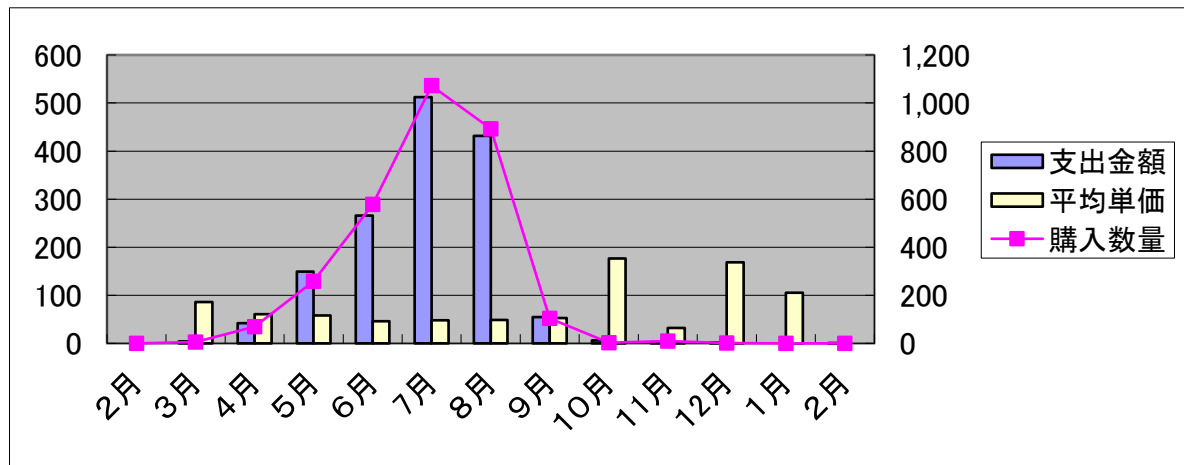
かき		消費支出												23年		24年	
月		2月	3月	4月	5月	6月	7月	8月	9月	10月	11月	12月	1月	2月			
支出金額		13	1	0	0	0	0	1	76	372	366	182	31	12			
購入数量		17	1	0	0	0	0	0	109	753	744	294	35	11			
平均単価		76.3	83.8	0.0	0.0	0.0	0.0	0.0	69.7	49.4	49.2	61.8	88.8	102.6			
評価		○○×							××○	○×○	××○	○×○	××○	××○			
コメント																	



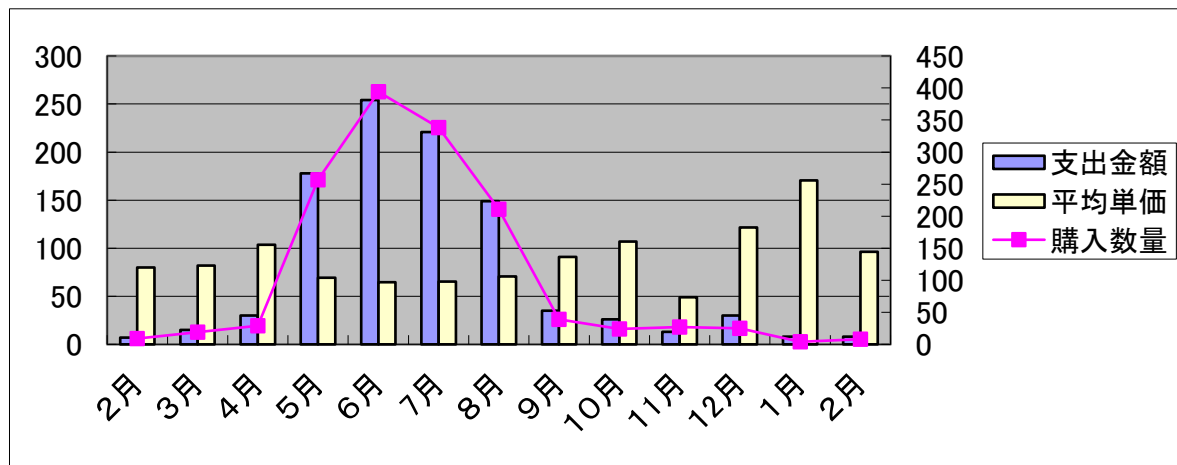
もも	23年												24年		
消費支出	2月	3月	4月	5月	6月	7月	8月	9月	10月	11月	12月	1月	2月	1月	2月
支出金額	0	0	0	3	0	527	399	96	2	0	0	0	0	0	0
購入数量	0	0	0	0	0	495	437	81	1	0	0	0	0	0	0
平均単価	0	0	0	0	0	106	91.3	118	167	0	0	0	0	0	0
評価						○○○	×××	××○	××○						
コメント															



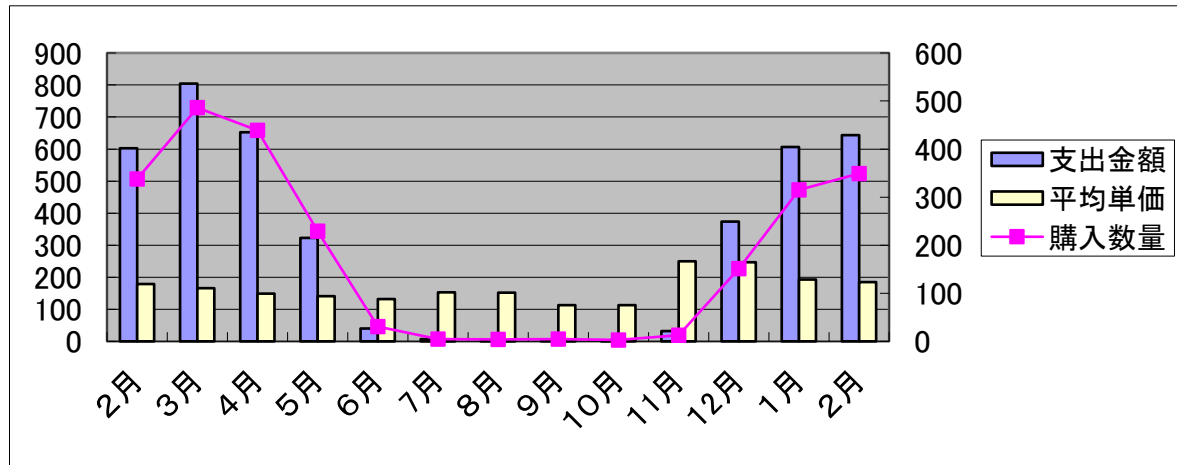
すいか		23年												24年	
消費支出	月	2月	3月	4月	5月	6月	7月	8月	9月	10月	11月	12月	1月	2月	
支出金額		0	4	42	149	266	512	432	55	6	3	2	0	1	
購入数量		0	5	69	258	578	1,072	893	104	3	10	1	0	0	
平均単価		0.0	85.8	60.5	57.8	46.0	47.8	48.4	53.0	176.3	31.7	168.3	105.0	0.0	
評価			××○	△○×	××○	×××	○○×	○×○	×××	○×○	△○×	○△○			
コメント															



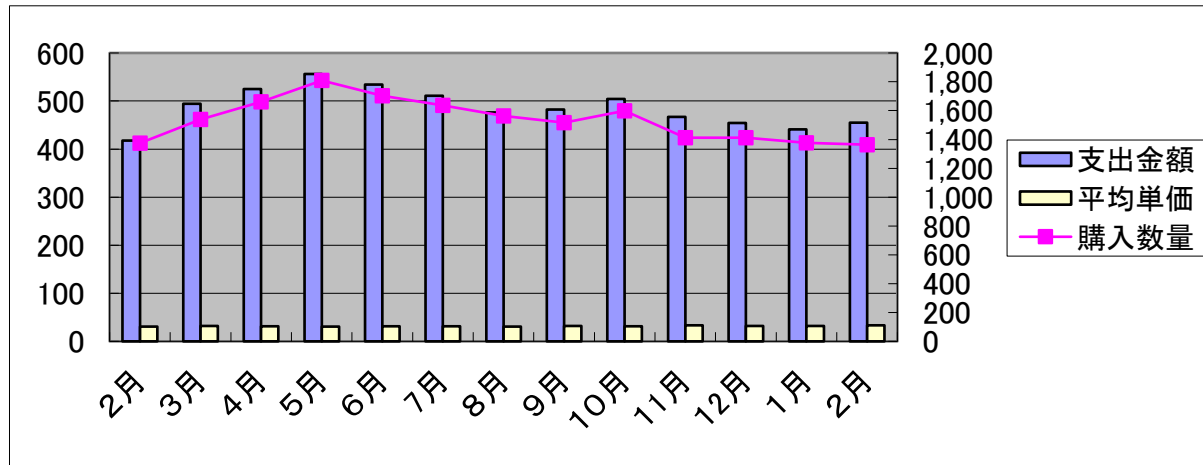
メロン		消費支出												24年	
月	23年	2月	3月	4月	5月	6月	7月	8月	9月	10月	11月	12月	1月	2月	
支出金額		7	15	30	178	254	221	149	35	26	13	30	8	8	
購入数量		9	19	29	257	394	338	211	39	24	27	25	4	8	
平均単価		79.9	81.9	103.7	69.2	64.5	65.3	70.8	90.9	106.9	48.9	121.7	170.6	96.4	
評価		×○×	○○○	△×○	○○×	○○×	×××	××○	○×○	○○○	△○×	○○○	○△○	○×○	
コメント		消費支出増 季節指数高													



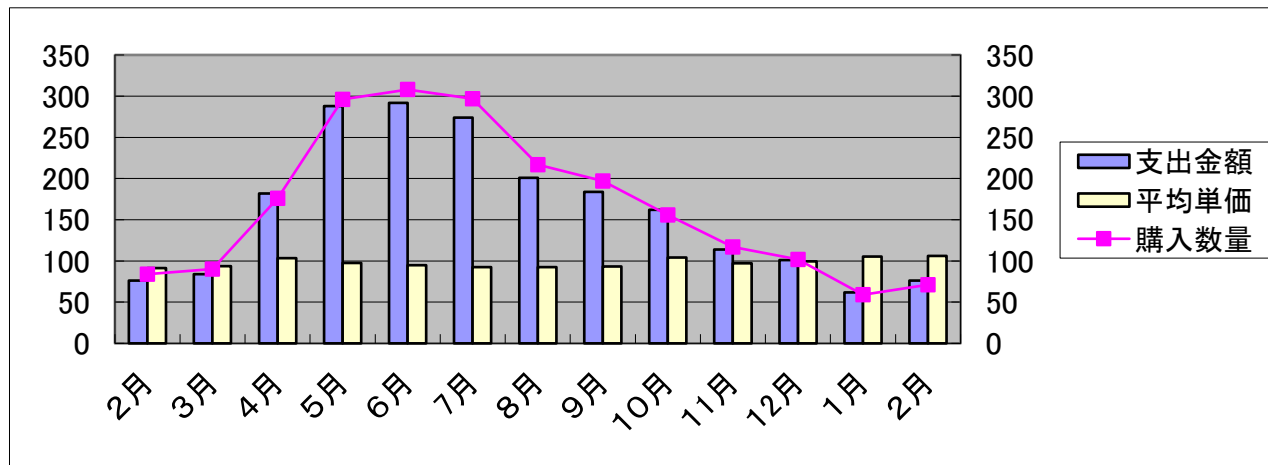
いちご		23年											24年	
消費支出		2月	3月	4月	5月	6月	7月	8月	9月	10月	11月	12月	1月	2月
支出金額		603	804	653	323	40	7	5	6	3	32	374	607	644
購入数量		338	486	439	229	31	5	4	5	3	13	151	315	349
平均単価		179	166	149	141	132	153	152	113	113	250	247	193	184.7
評価		×××	××○	××○	○×○	×××	××○	△×○	○××	××○	××○	○×○	○×○	○○○
コメント		消費支出増												



バナナ		消費支出												23年	24年	
月		2月	3月	4月	5月	6月	7月	8月	9月	10月	11月	12月	1月	2月		
支出金額		418	494	525	556	534	511	476	482	504	467	454	441	455		
購入数量		1,374	1,538	1,661	1,809	1,704	1,636	1,563	1,516	1,598	1,412	1,412	1,376	1,364		
平均単価		30.4	32.1	31.6	30.8	31.3	31.2	30.5	31.8	31.6	33.1	32.2	32.1	33.4		
評価		○×○	○×○	○×○	○×○	○×○	○×○	○○○	○×○	○○○	○×○	○○○	○○○	○×○		
コメント		消費支出増 季節指数高														



キウイ		23年											24年	
消費支出		2月	3月	4月	5月	6月	7月	8月	9月	10月	11月	12月	1月	2月
支出金額		76	84	182	288	292	274	201	184	162	114	101	62	76
購入数量		84	90	176	296	308	297	217	197	156	117	102	59	71
平均単価		91.4	93.5	103.2	97.4	95.0	92.5	92.6	93.4	104.3	97.2	99.5	105.2	106.2
評価		×△×	△○×	××○	××○	○×○	○×○	××○	○×○	○×○	××○	××○	××○	△×○
コメント		季節指数高												



その他果物

消費支出 23年

24年

月	2月	3月	4月	5月	6月	7月	8月	9月	10月	11月	12月	1月	2月
支出金額	235	292	354	453	746	627	577	468	384	258	330	248	254
購入数量	306	410	532	510	559	604	676	456	311	241	451	283	292
平均単価	77.0	71.2	66.6	88.8	133.5	103.8	85.3	102.8	123.3	106.9	73.2	87.6	87.0
評価	○×○	○×○	○○×	○○×	○○○	×××	○○×	××○	○×○	××○	○○×	○○×	○×○
コメント	消費支出増 季節指数高												

