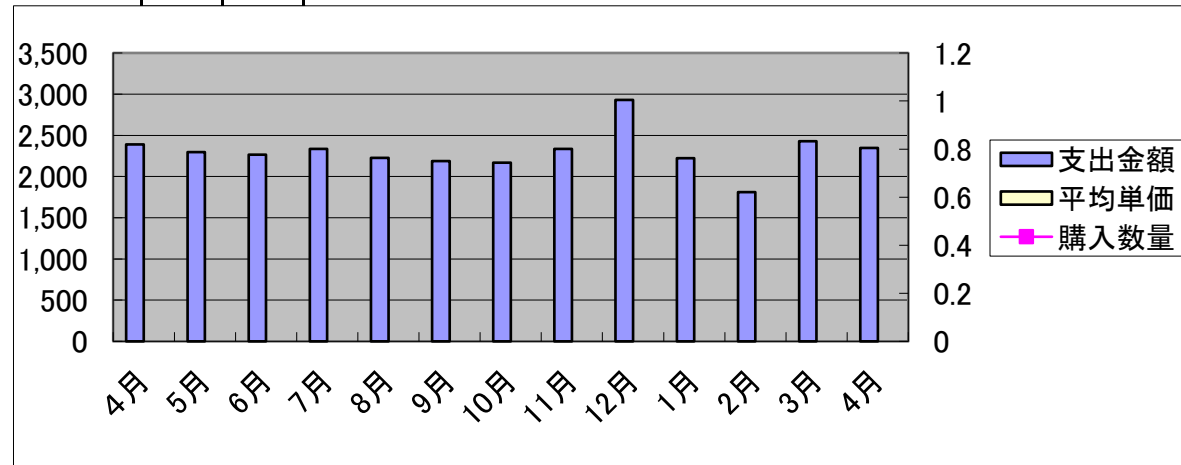


家事雑貨

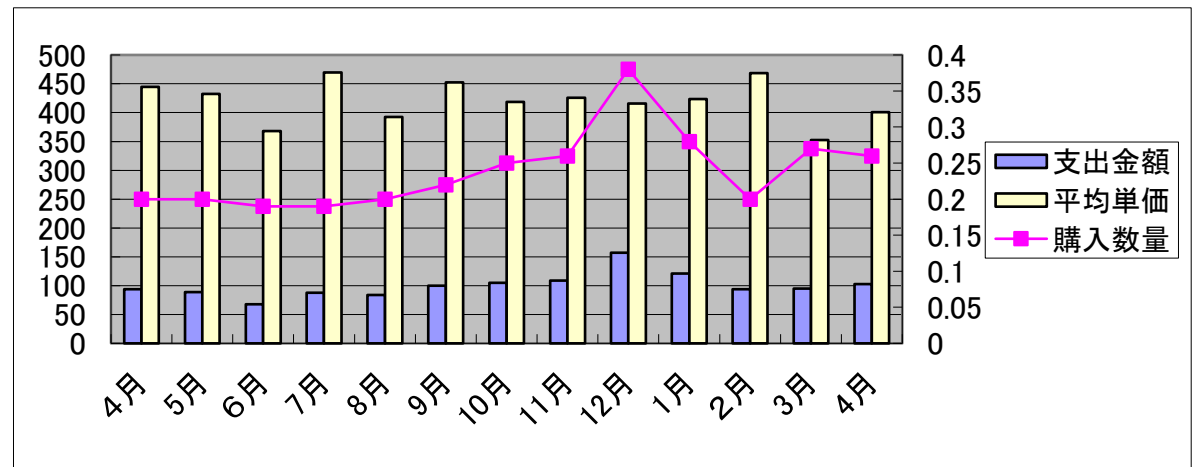
消費支出 21年

22年

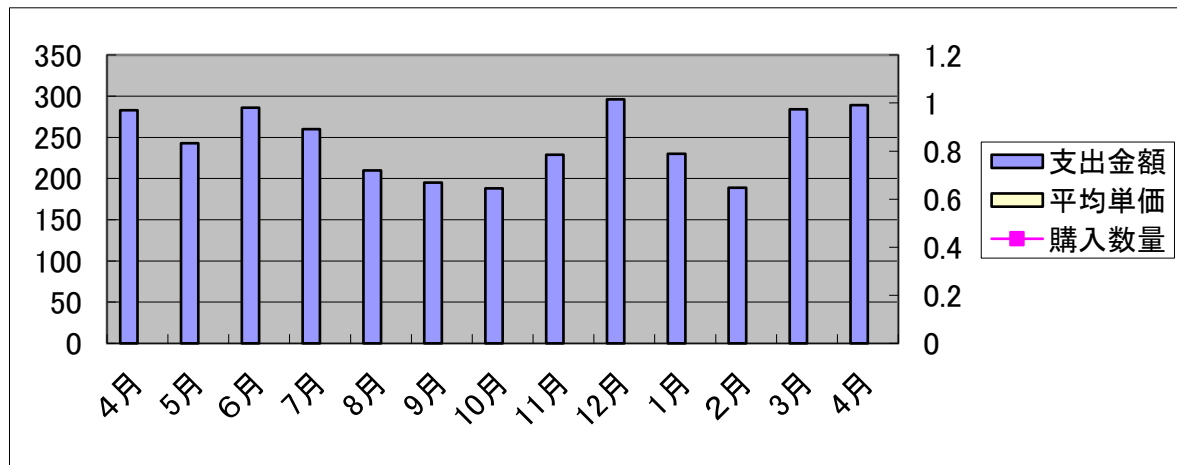
月	4月	5月	6月	7月	8月	9月	10月	11月	12月	1月	2月	3月	4月
支出金額	2,391	2,296	2,265	2,335	2,228	2,186	2,170	2,335	2,929	2,221	1,810	2,428	2,348
購入数量													
平均単価													
評価	○	×	×	×	×	×	×	○	×	×	×	×	×
コメント	127.24%	97.95%	84.20%	96.28%	87.00%	93.06%	94.18%	102.55%	89.21%	92.77%	86.68%	95.95%	98.20%



茶碗、皿		消費支出												
		21年												
月		4月	5月	6月	7月	8月	9月	10月	11月	12月	1月	2月	3月	4月
支出金額		94	89	68	88	84	100	105	109	157	121	94	95	103
購入数量		0.2	0.2	0.19	0.19	0.2	0.22	0.25	0.26	0.38	0.28	0.2	0.27	0.26
平均単価		445	433	368	470	393	453	419	426	416	424	468	353	401
評価		○○○	○○○	××○	○×○	××○	××○	○○△	○△○	×××	○○○	○×○	×××	○○×
コメント														



食卓用品		消費支出											
21年												22年	
月	4月	5月	6月	7月	8月	9月	10月	11月	12月	1月	2月	3月	4月
支出金額	283	243	286	260	210	195	188	229	296	230	189	284	289
購入数量													
平均単価													
評価	○	○	×	○	×	×	×	○	○	×	×	○	○
コメント	消費支出増												

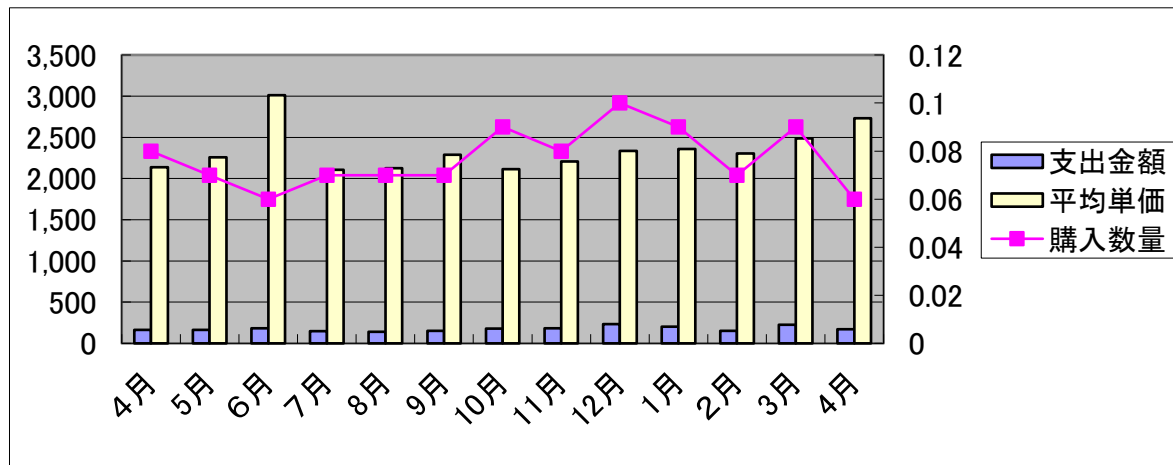


鍋、やかん

消費支出 21年

22年

月	4月	5月	6月	7月	8月	9月	10月	11月	12月	1月	2月	3月	4月
支出金額	162	163	182	148	140	152	181	182	235	203	151	224	170
購入数量	0.08	0.07	0.06	0.07	0.07	0.07	0.09	0.08	0.1	0.09	0.07	0.09	0.06
平均単価	2136	2259	3010	2107	2126	2287	2113	2209	2337	2359	2306	2488	2733
評価	○○○	×△×	○×○	×××	×△×	×△×	×○×	○×○	××○	×××	××○	○△○	○×○
コメント	消費支出増												

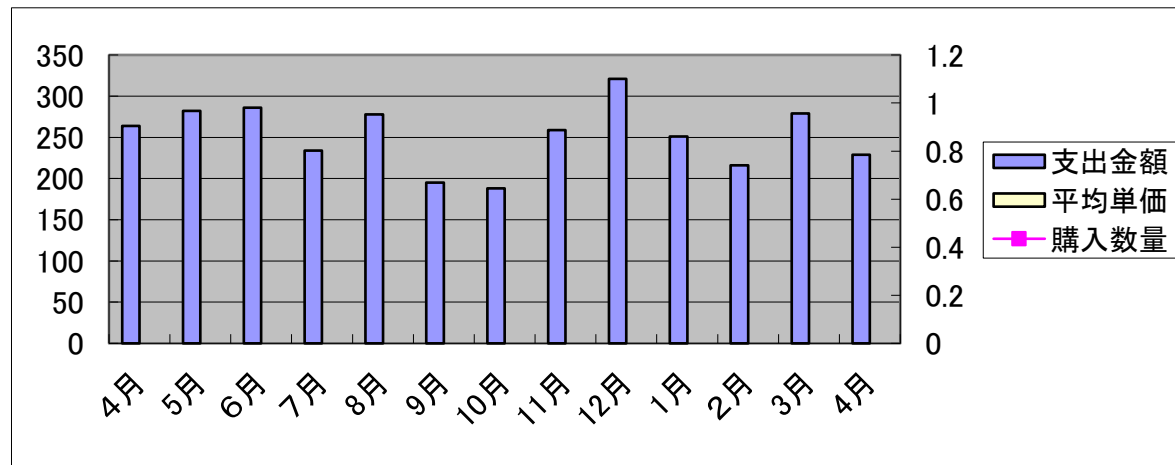


の台所用品

消費支出 21年

22年

月	4月	5月	6月	7月	8月	9月	10月	11月	12月	1月	2月	3月	4月
支出金額	264	282	286	234	278	195	188	259	321	251	216	279	229
購入数量													
平均単価													
評価	○	○	×	×	○	×	×	○	×	×	×	×	×
コメント	季節指数高												

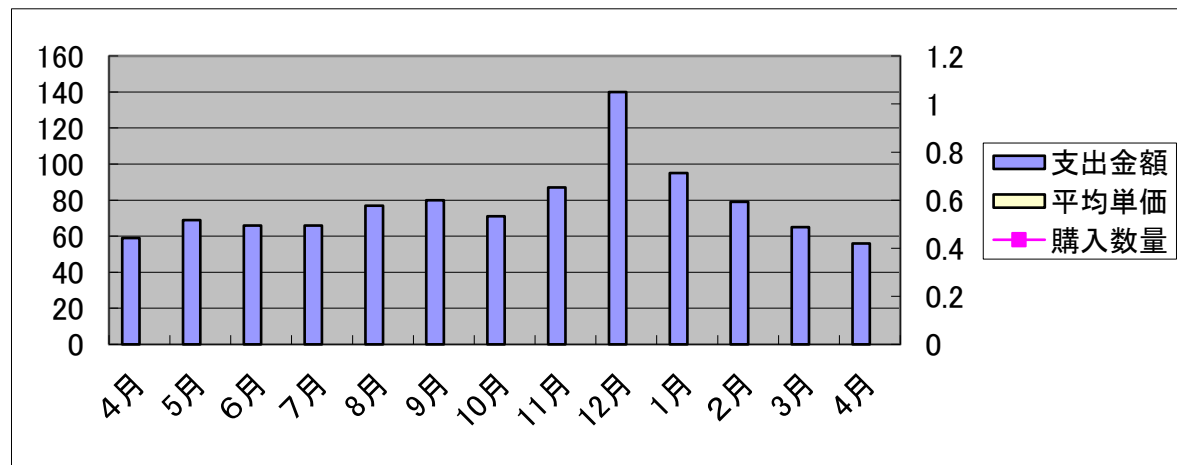


球、蛍光灯

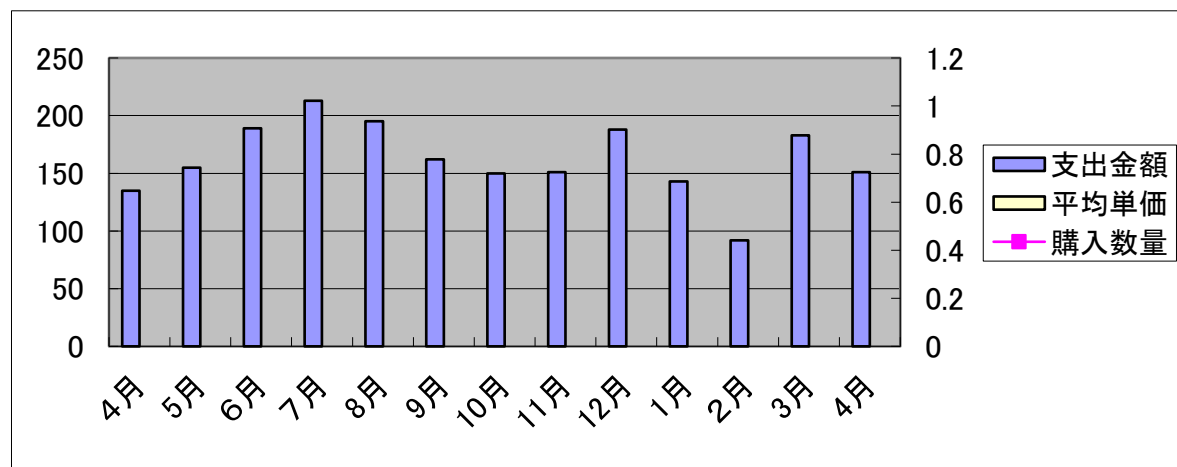
消費支出 21年

22年

月	4月	5月	6月	7月	8月	9月	10月	11月	12月	1月	2月	3月	4月
支出金額	59	69	66	66	77	80	71	87	140	95	79	65	56
購入数量													
平均単価													
評価	×	×	×	×	○	○	×	×	×	×	○	×	×
コメント													



タオル		消費支出												21年	22年	
月		4月	5月	6月	7月	8月	9月	10月	11月	12月	1月	2月	3月	4月		
支出金額		135	155	189	213	195	162	150	151	188	143	92	183	151		
購入数量																
平均単価																
評価		○	○	×	○	×	○	×	○	×	×	×	○	○		
コメント		季節指数高 消費支出増														

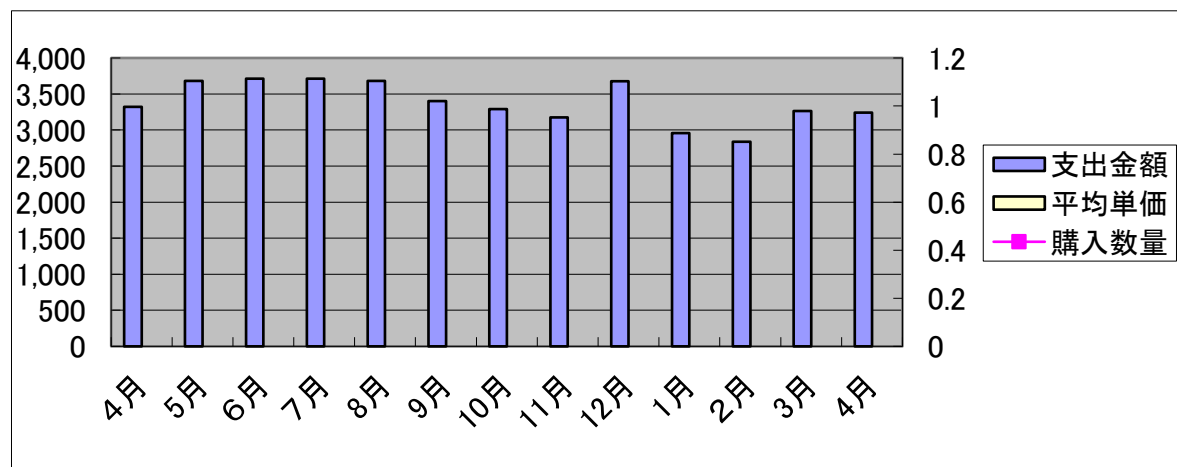


事務用消耗品

消費支出 21年

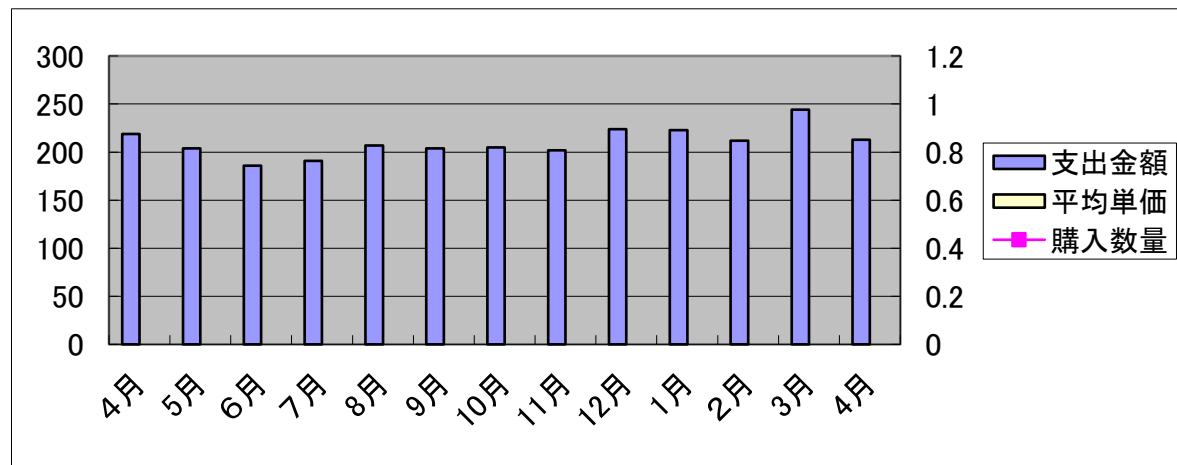
22年

月	4月	5月	6月	7月	8月	9月	10月	11月	12月	1月	2月	3月	4月
支出金額	3,324	3,681	3,713	3,713	3,681	3,402	3,290	3,174	3,678	2,958	2,836	3,262	3,244
購入数量													
平均単価													
評価	×	×	×	×	×	×	○	×	×	×	×	○	×
コメント	季節指数高												





ティッシュ													
消費支出 21年											22年		
月	4月	5月	6月	7月	8月	9月	10月	11月	12月	1月	2月	3月	4月
支出金額	219	204	186	191	207	204	205	202	224	223	212	244	213
購入数量													
平均単価													
評価	×	○	×	×	○	○	×	×	×	○	×	×	×
コメント													

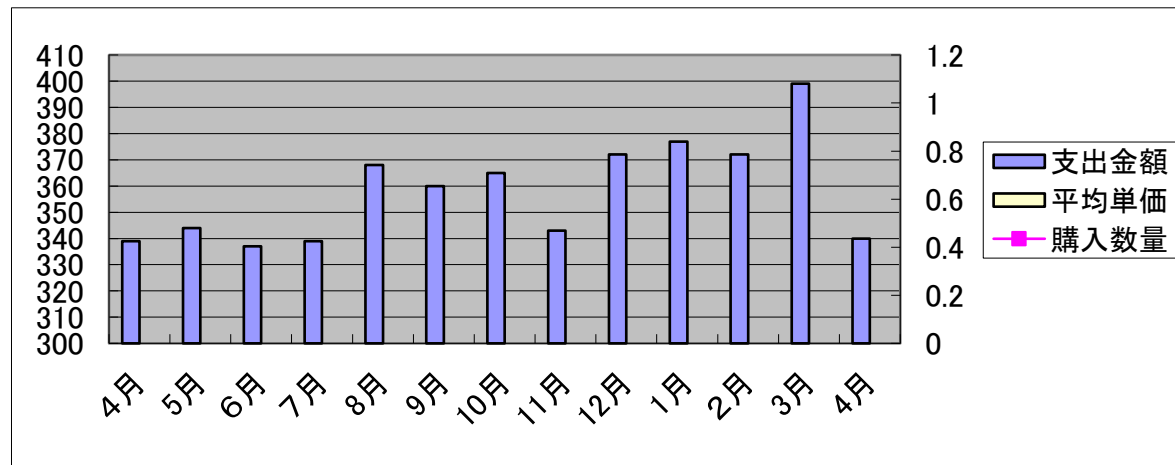


レットペーパー

消費支出 21年

22年

月	4月	5月	6月	7月	8月	9月	10月	11月	12月	1月	2月	3月	4月
支出金額	339	344	337	339	368	360	365	343	372	377	372	399	340
購入数量													
平均単価													
評価	×	○	○	×	○	○	○	△	×	○	○	○	○
コメント	消費支出増												

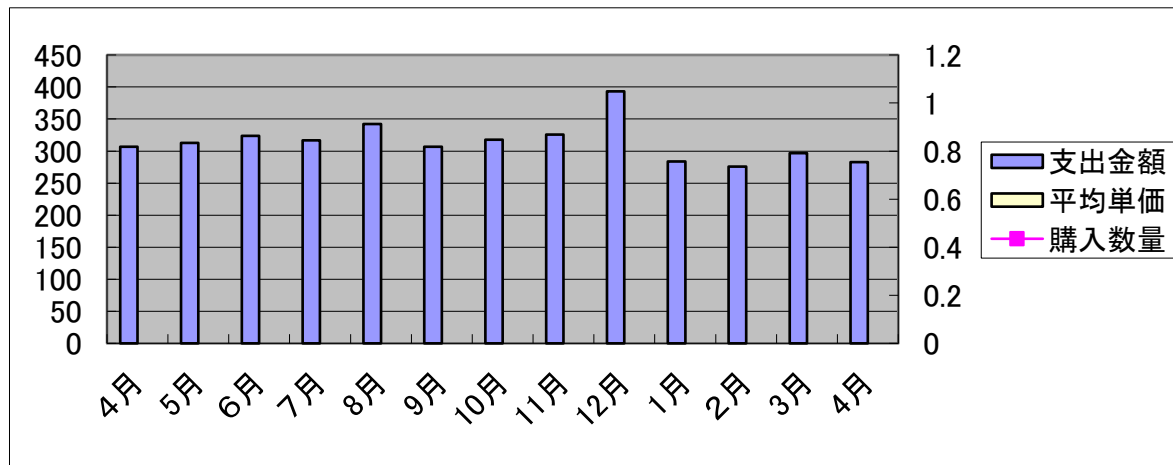


所住居洗剤

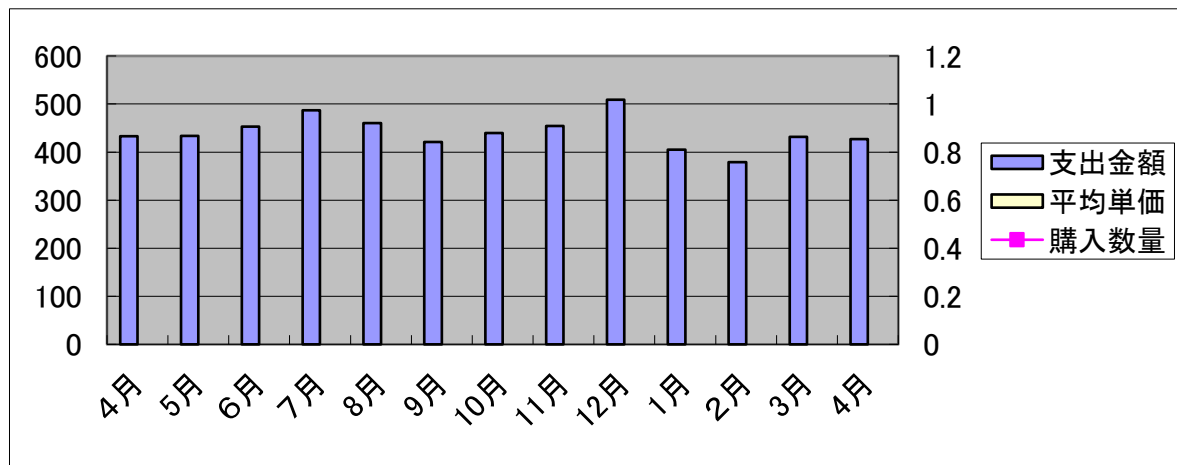
消費支出 21年

22年

月	4月	5月	6月	7月	8月	9月	10月	11月	12月	1月	2月	3月	4月
支出金額	307	313	324	317	342	307	318	326	393	284	276	297	283
購入数量													
平均単価													
評価	×	○	○	×	×	△	○	○	×	○	○	×	×
コメント													



洗濯洗剤		消費支出												
		21年												22年
月		4月	5月	6月	7月	8月	9月	10月	11月	12月	1月	2月	3月	4月
支出金額		433	434	453	487	460	421	440	454	509	405	379	432	427
購入数量														
平均単価														
評価		○	○	○	○	○	×	○	×	○	×	○	△	×
コメント		季節指数高												

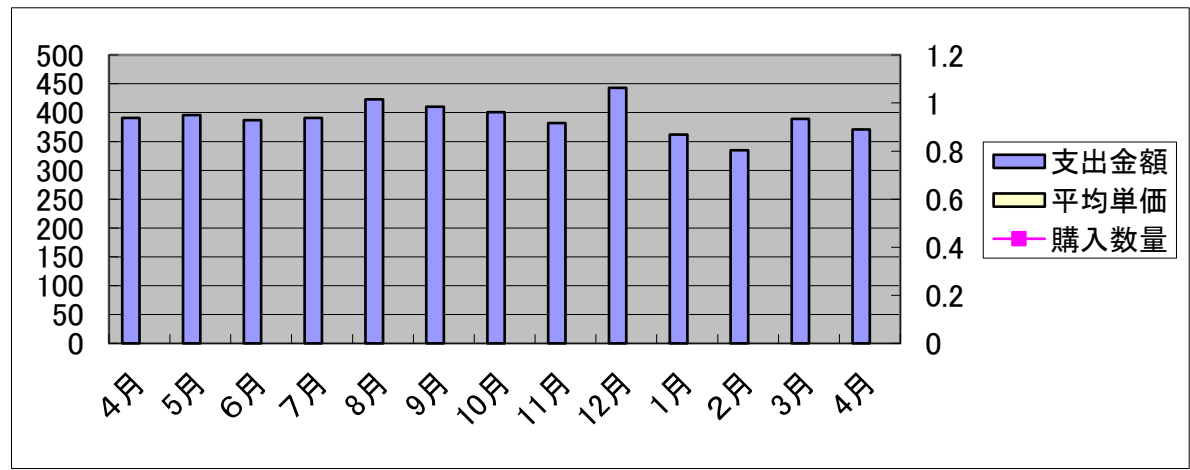


リ袋、ラップ

消費支出 21年

22年

月	4月	5月	6月	7月	8月	9月	10月	11月	12月	1月	2月	3月	4月
支出金額	391	396	387	391	423	410	401	382	443	362	335	389	371
購入数量													
平均単価													
評価	○	○	○	○	○	○	○	×	×	×	×	×	×
コメント													

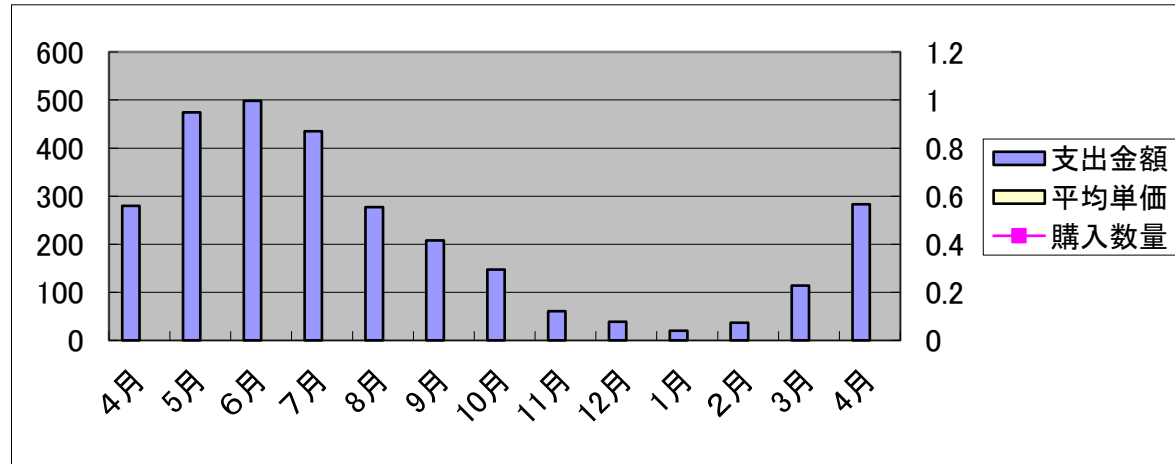


害虫、防虫剤

消費支出 21年

22年

月	4月	5月	6月	7月	8月	9月	10月	11月	12月	1月	2月	3月	4月
支出金額	280	474	498	435	277	208	147	61	39	20	37	114	283
購入数量													
平均単価													
評価	○	×	×	○	×	×	○	○	○	○	○	×	○
コメント	季節指数高												

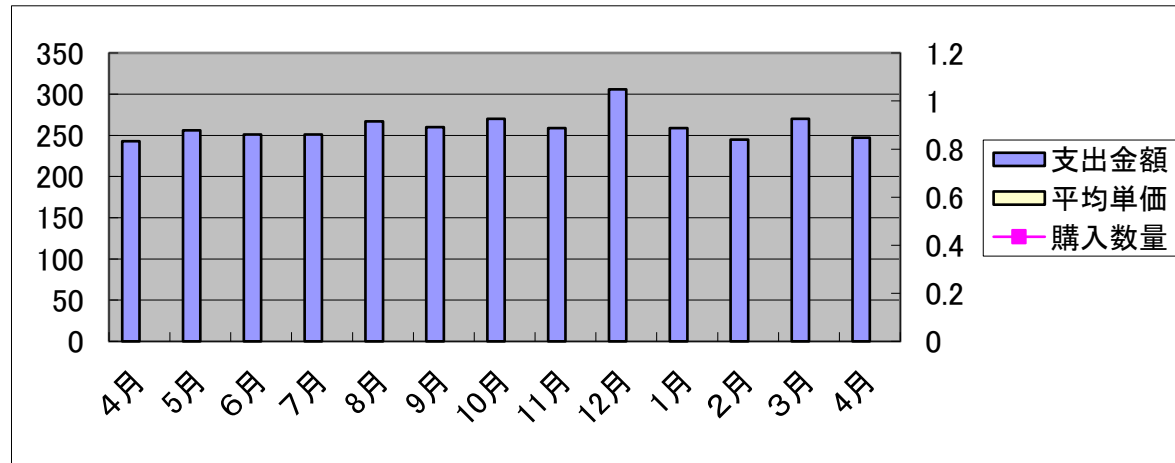


柔軟仕上剤

消費支出 21年

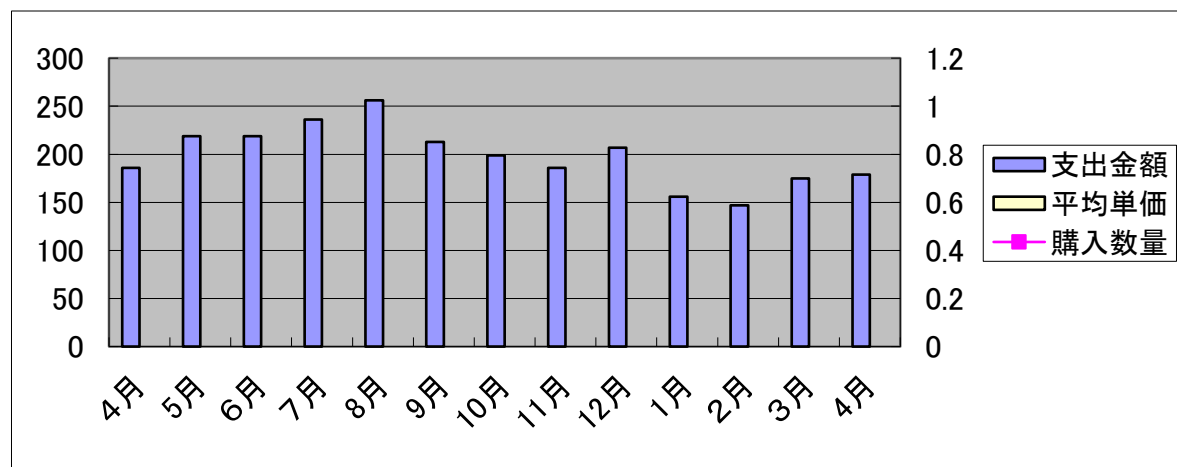
22年

月	4月	5月	6月	7月	8月	9月	10月	11月	12月	1月	2月	3月	4月
支出金額	243	256	251	251	267	260	270	259	306	259	245	270	247
購入数量													
平均単価													
評価	○	○	○	△	×	○	○	×	○	○	○	○	○
コメント	消費支出増												



芳香消臭剤

消費支出	21年												22年
月	4月	5月	6月	7月	8月	9月	10月	11月	12月	1月	2月	3月	4月
支出金額	186	219	219	236	256	213	199	186	207	156	147	175	179
購入数量													
平均単価													
評価	×	○	×	×	○	×	○	×	×	×	×	×	×
コメント	季節指数高												





庭用消耗品

3

消費支出 21年

22年

月	4月	5月	6月	7月	8月	9月	10月	11月	12月	1月	2月	3月	4月
支出金額	925	1,040	1,058	1,067	1,080	1,018	945	961	1,186	872	834	943	901
購入数量													
平均単価													
評価	×	×	×	×	×	×	×	×	×	×	×	○	×
コメント	季節指数高												

