

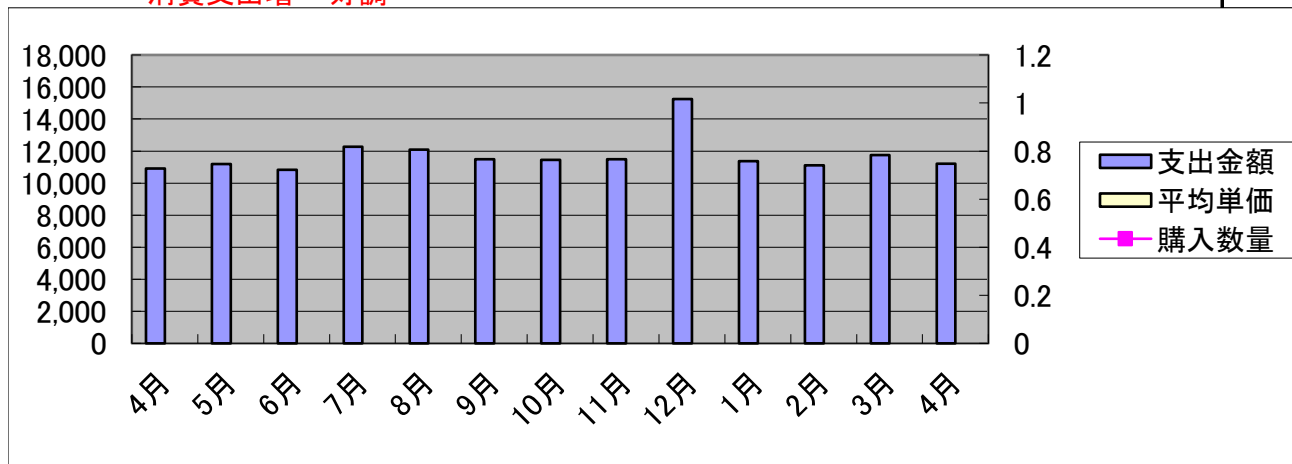
## 調理食品

消費支出 21年

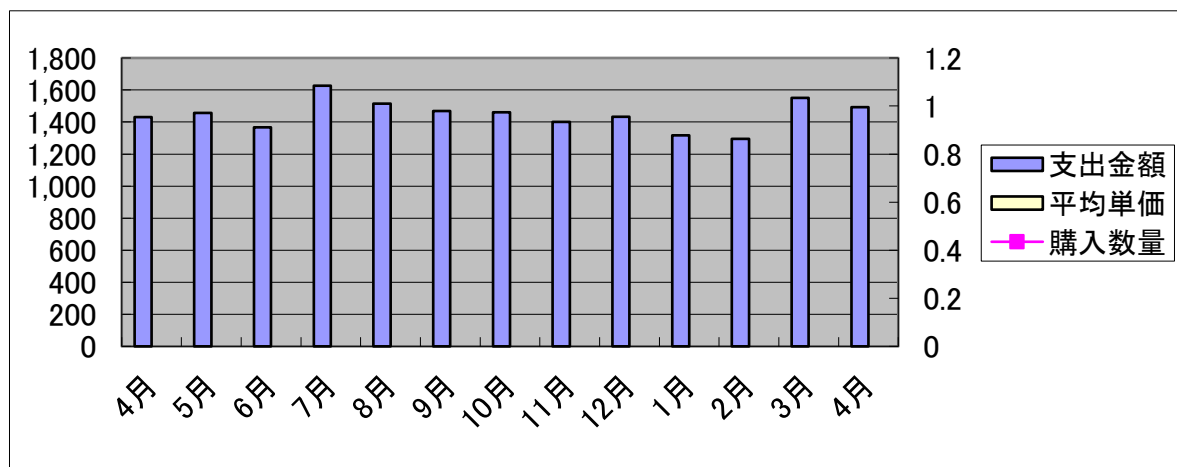
22年

月	4月	5月	6月	7月	8月	9月	10月	11月	12月	1月	2月	3月	4月
支出金額	10,903	11,186	10,832	12,272	12,098	11,497	11,457	11,500	15,247	11,372	11,103	11,743	11,206
購入数量													
平均単価													
評価	○	○	○	○	○	○	○	○	○	○	○	○	○
コメント	109.07%	105.94%	105.61%	108.54%	104.38%	108.59%	105.07%	104.87%	100.81%	102.94%	104.31%	104.92%	102.77%

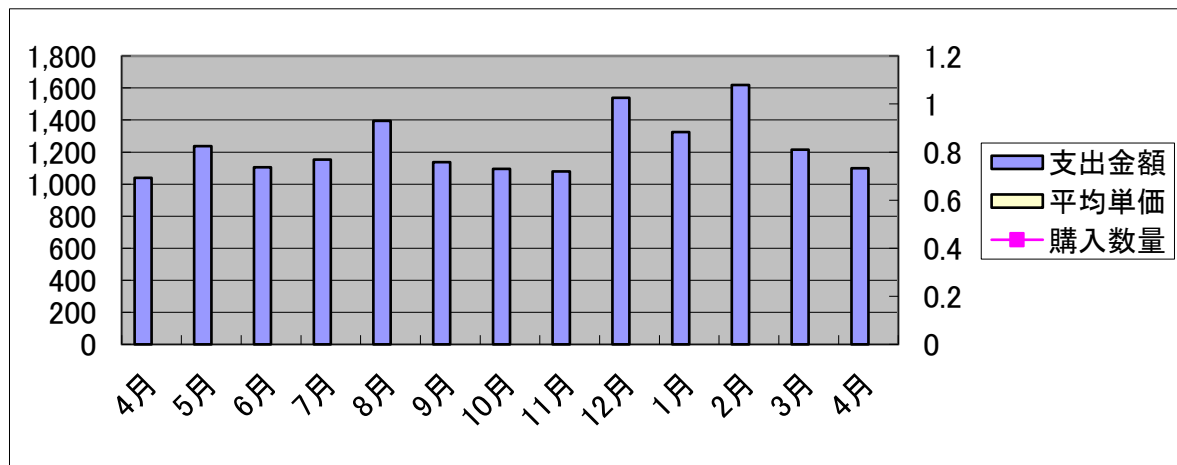
消費支出増 好調



弁当		消費支出												
		21年											22年	
月		4月	5月	6月	7月	8月	9月	10月	11月	12月	1月	2月	3月	4月
支出金額		1,431	1,457	1,366	1,626	1,515	1,469	1,461	1,401	1,433	1,318	1,296	1,551	1,492
購入数量														
平均単価														
評価		○	×	○	○	○	○	○	○	○	○	○	○	○
コメント		消費支出増 季節指数高 好調												



寿司		21年												22年
消費支出	月	4月	5月	6月	7月	8月	9月	10月	11月	12月	1月	2月	3月	4月
支出金額		1,039	1,238	1,105	1,154	1,395	1,137	1,095	1,080	1,538	1,325	1,618	1,216	1,099
購入数量														
平均単価														
評価		○	○	○	○	○	○	○	○	○	○	○	○	○
コメント		消費支出増 好調												

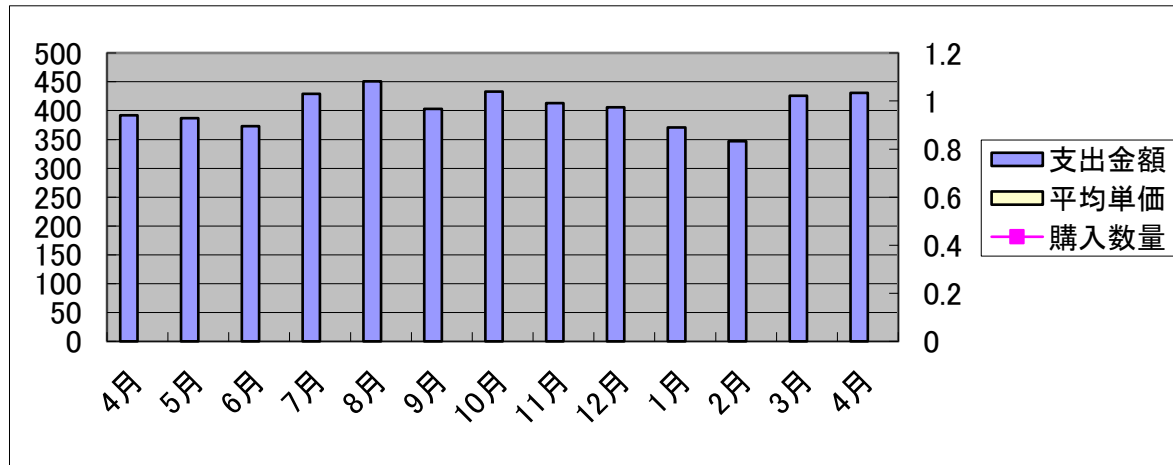


おにぎり 他

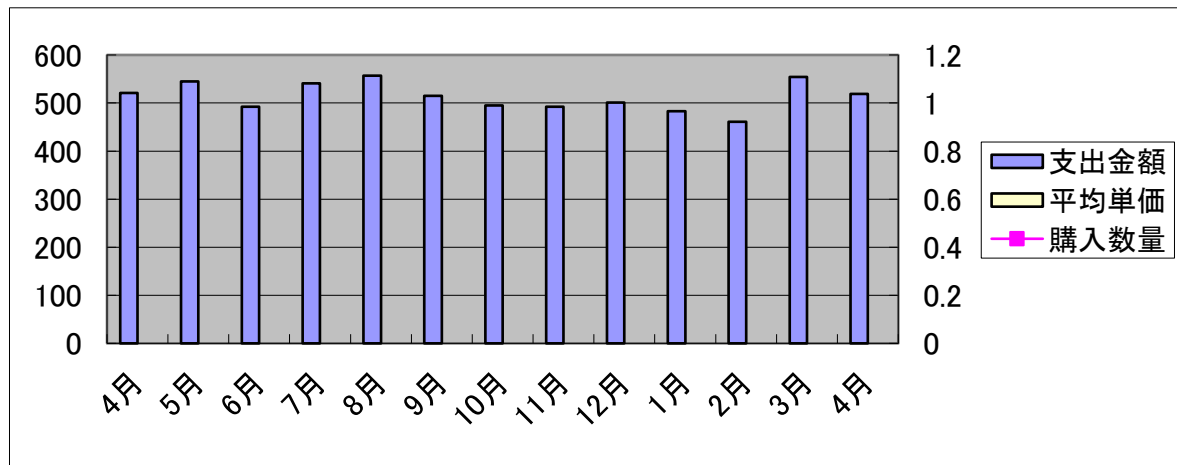
消費支出 21年

22年

月	4月	5月	6月	7月	8月	9月	10月	11月	12月	1月	2月	3月	4月
支出金額	392	387	373	429	451	403	433	413	406	371	347	426	431
購入数量													
平均単価													
評価	○	○	○	○	○	×	○	○	○	○	○	○	○
コメント	消費支出増 季節指数高												



調理パン		消費支出												
		21年												22年
月		4月	5月	6月	7月	8月	9月	10月	11月	12月	1月	2月	3月	4月
支出金額		521	545	492	541	557	515	495	492	501	483	461	554	519
購入数量														
平均単価														
評価		○	○	○	○	○	○	○	○	○	○	○	○	×
コメント														

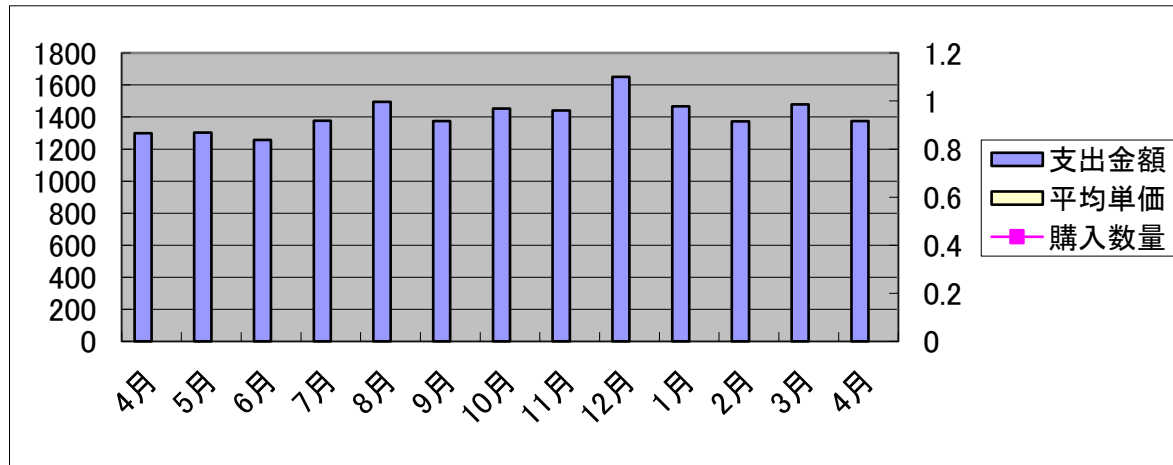


主食的調理食品

消費支出 21年

22年

月	4月	5月	6月	7月	8月	9月	10月	11月	12月	1月	2月	3月	4月
支出金額	1300	1303	1258	1376	1494	1374	1453	1440	1650	1466	1373	1479	1374
購入数量													
平均単価													
評価	○	○	○	○	○	○	○	○	×	○	○	○	○
コメント	消費支出増												

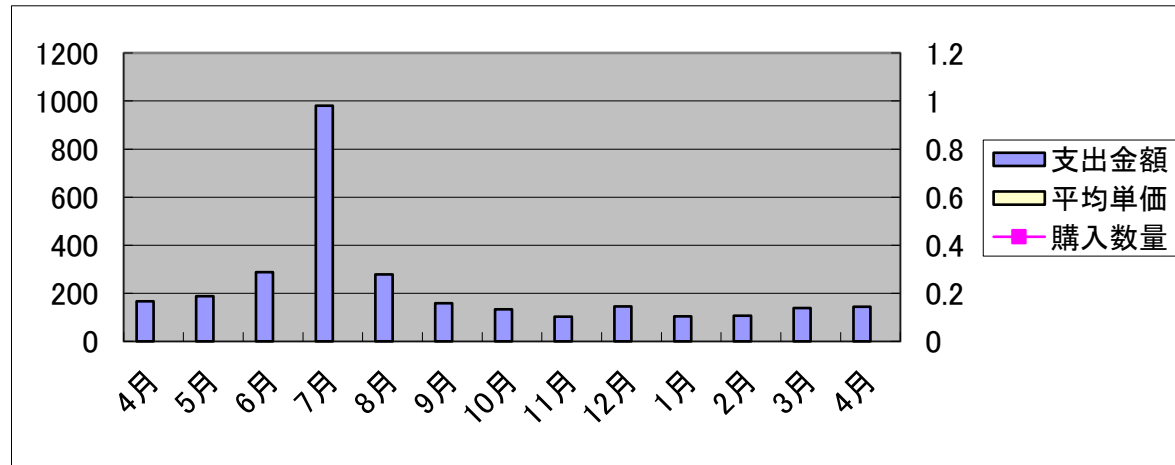


うなぎ蒲焼

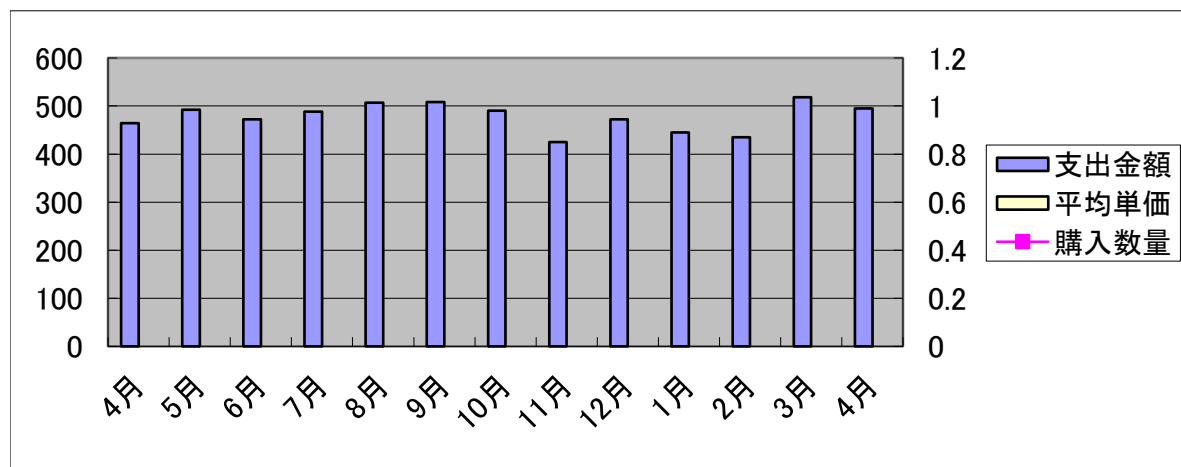
消費支出 21年

22年

月	4月	5月	6月	7月	8月	9月	10月	11月	12月	1月	2月	3月	4月
支出金額	166	188	288	980	278	158	133	103	145	104	107	139	144
購入数量													
平均単価													
評価	○	○	○	○	×	○	○	×	×	×	×	×	×
コメント	季節指数高												

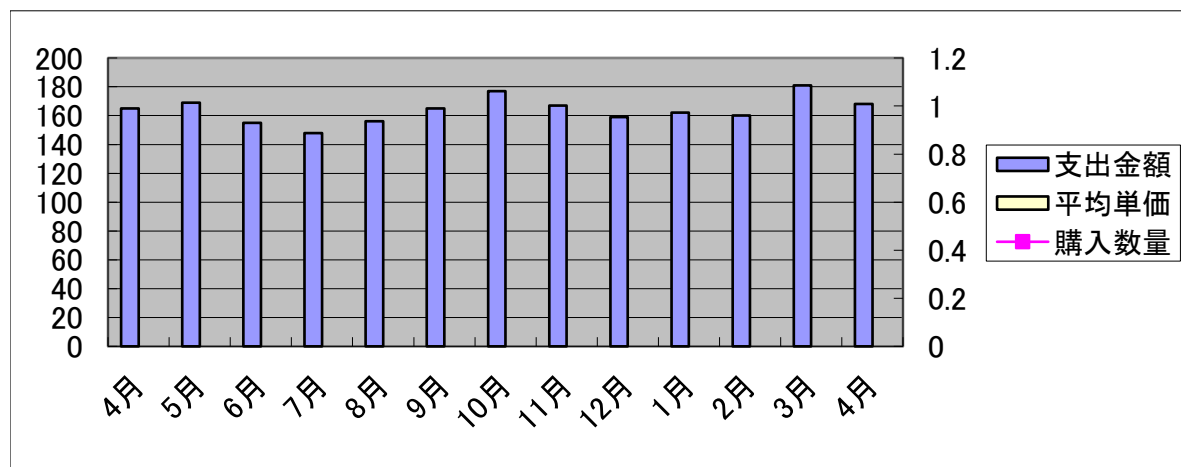


サラダ		消費支出												21年	22年	
月	4月	5月	6月	7月	8月	9月	10月	11月	12月	1月	2月	3月	4月	4月	5月	6月
支出金額	464	492	472	488	507	508	490	425	472	445	435	518	495			
購入数量																
平均単価																
評価	○	○	○	○	○	○	○	×	×	○	○	○	○			
コメント	季節指数高 消費支出増															

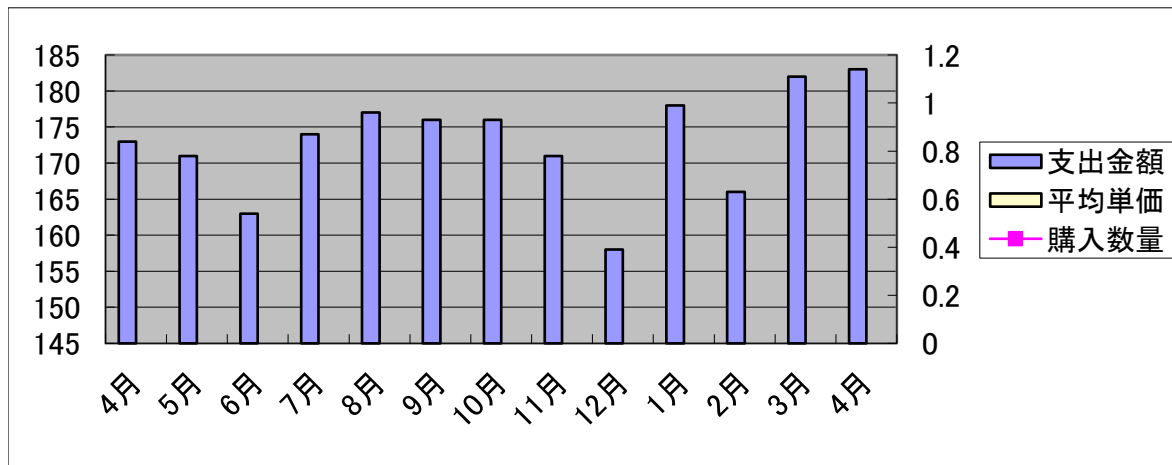




コロッケ														
消費支出	21年													22年
月	4月	5月	6月	7月	8月	9月	10月	11月	12月	1月	2月	3月	4月	
支出金額	165	169	155	148	156	165	177	167	159	162	160	181	168	
購入数量														
平均単価														
評価	×	○	×	×	○	○	○	○	○	○	○	○	○	
コメント	消費支出増													



カツレツ		消費支出												21年	22年														
月		4月	5月	6月	7月	8月	9月	10月	11月	12月	1月	2月	3月	4月	4月	5月	6月	7月	8月	9月	10月	11月	12月	1月	2月	3月	4月		
支出金額		173	171	163	174	177	176	176	171	158	178	166	182	183															
購入数量																													
平均単価																													
評価		○	×	×	○	○	○	○	○	×	×	×	×	○															
コメント																													

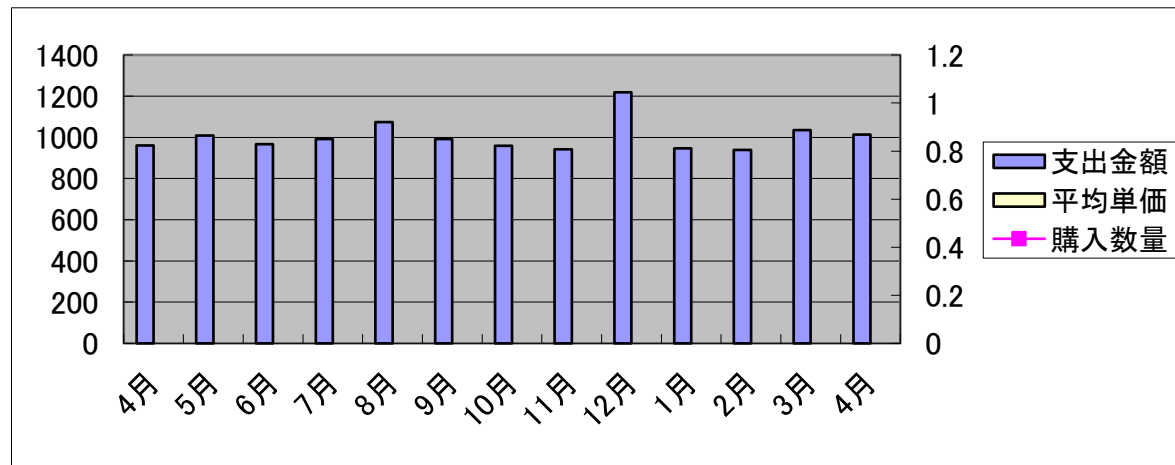


【ぷら、フライ

消費支出 21年

22年

月	4月	5月	6月	7月	8月	9月	10月	11月	12月	1月	2月	3月	4月
支出金額	960	1009	967	992	1074	992	959	942	1219	947	939	1036	1013
購入数量													
平均単価													
評価	○	○	○	○	○	○	○	○	×	○	○	○	○
コメント	消費支出増												

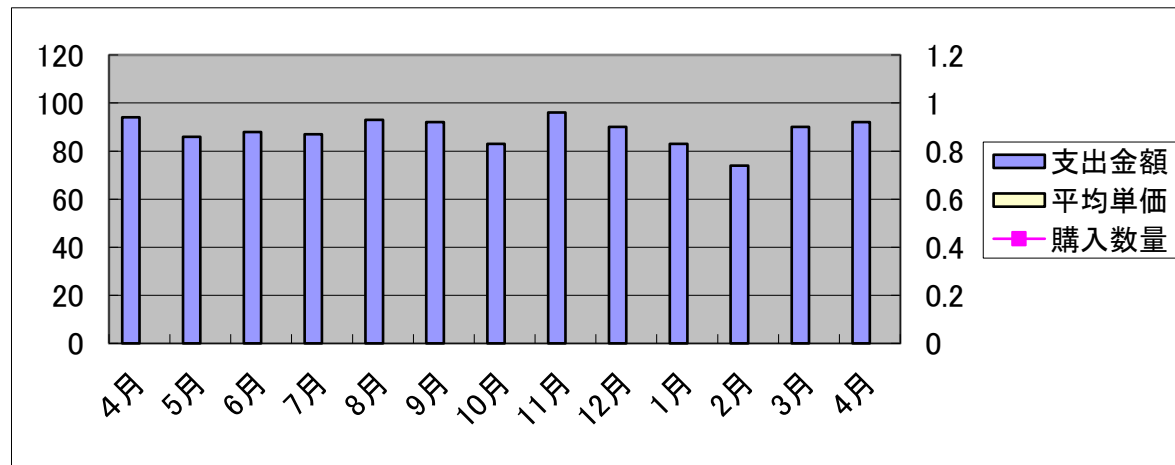


シューマイ

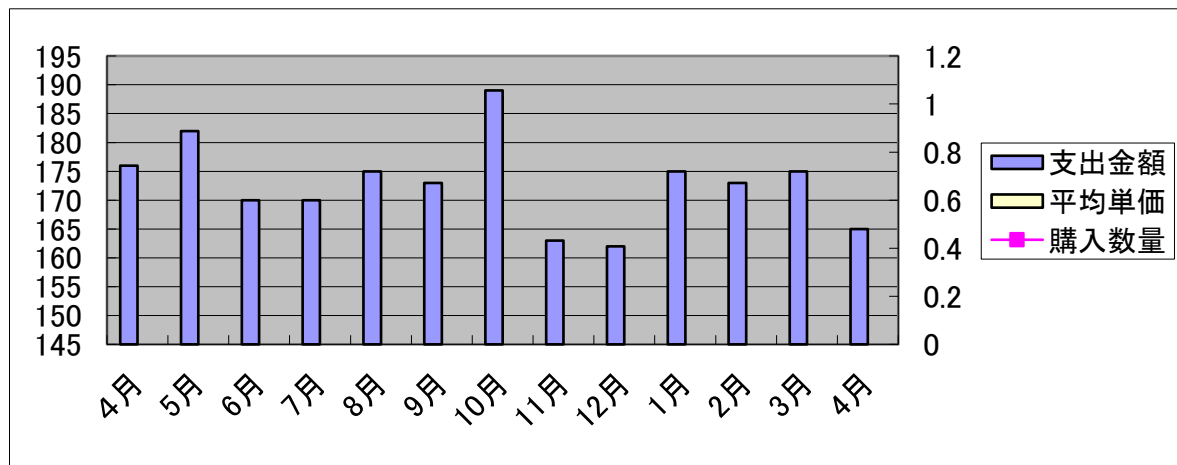
消費支出 21年

22年

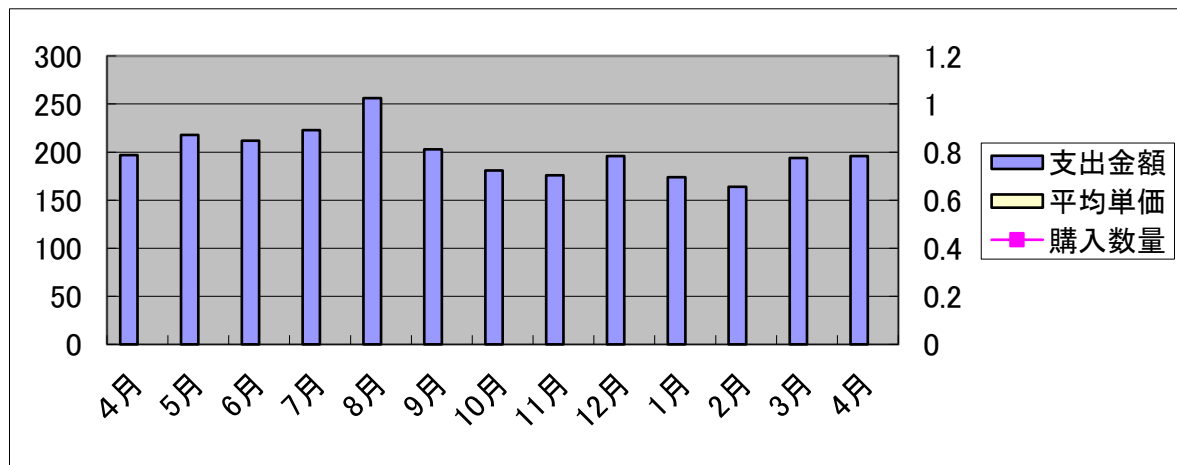
月	4月	5月	6月	7月	8月	9月	10月	11月	12月	1月	2月	3月	4月
支出金額	94	86	88	87	93	92	83	96	90	83	74	90	92
購入数量													
平均単価													
評価	○	○	○	×	○	○	×	○	×	○	×	×	×
コメント													



餃子		消費支出												21年	22年												
月		4月	5月	6月	7月	8月	9月	10月	11月	12月	1月	2月	3月	4月	4月	5月	6月	7月	8月	9月	10月	11月	12月	1月	2月	3月	4月
支出金額		176	182	170	170	175	173	189	163	162	175	173	175	165													
購入数量																											
平均単価																											
評価		×	×	×	×	○	△	○	×	×	×	×	○	×													
コメント																											



やきとり													
消費支出	21年												22年
月	4月	5月	6月	7月	8月	9月	10月	11月	12月	1月	2月	3月	4月
支出金額	197	218	212	223	256	203	181	176	196	174	164	194	196
購入数量													
平均単価													
評価	○	×	○	○	×	○	×	○	○	×	×	×	×
コメント	季節指数高												

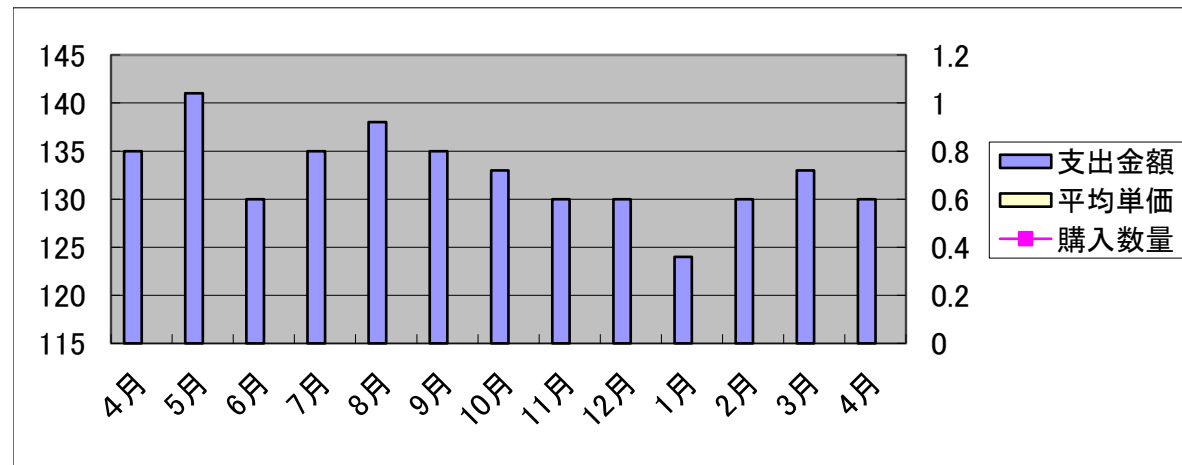


ハンバーグ

消費支出 21年

22年

月	4月	5月	6月	7月	8月	9月	10月	11月	12月	1月	2月	3月	4月
支出金額	135	141	130	135	138	135	133	130	130	124	130	133	130
購入数量													
平均単価													
評価	○	○	○	×	○	○	○	○	×	×	○	×	×
コメント	季節指数高												



菜材料セット

消費支出 21年

22年

月	4月	5月	6月	7月	8月	9月	10月	11月	12月	1月	2月	3月	4月
支出金額	219	214	285	282	235	333	340	404	399	315	284	256	239
購入数量													
平均単価													
評価	×	×	○	○	×	○	○	○	○	×	○	×	○
コメント													

