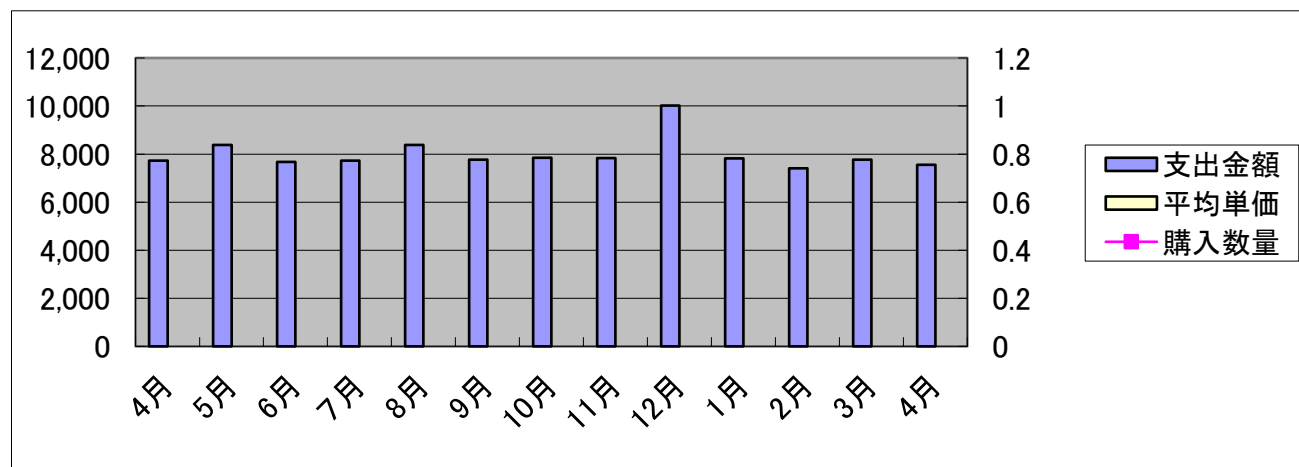
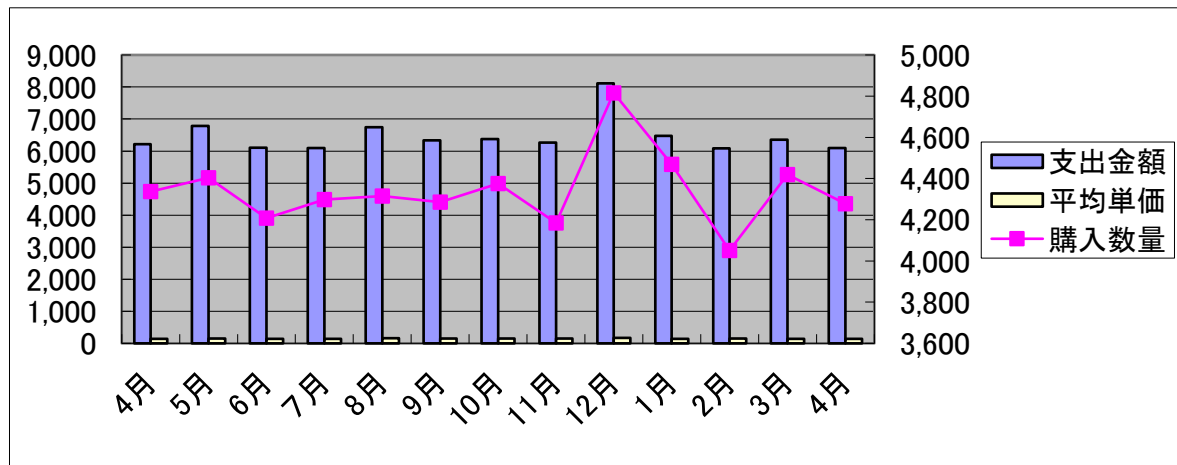


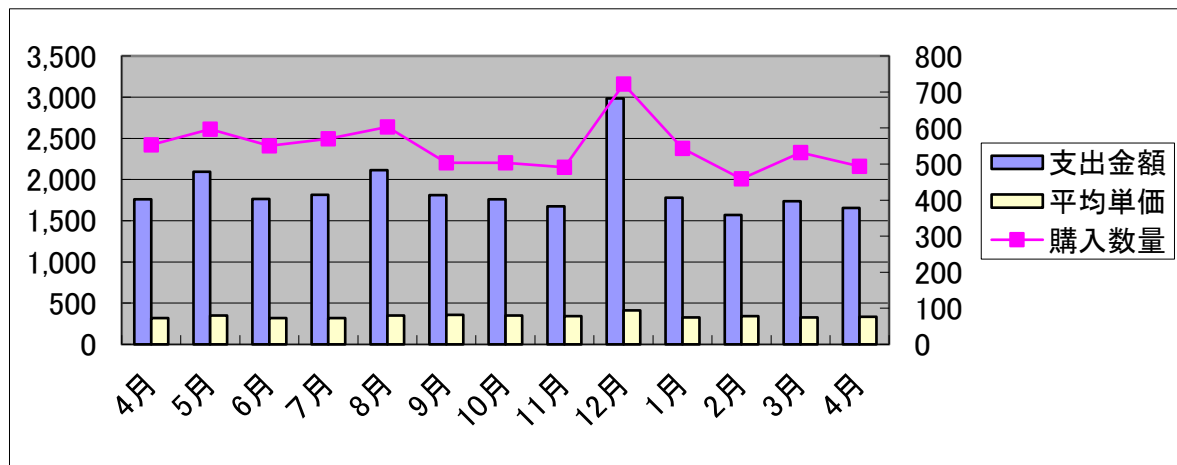
肉類		消費支出												
		21年											22年	
月		4月	5月	6月	7月	8月	9月	10月	11月	12月	1月	2月	3月	4月
支出金額		7,732	8,386	7,670	7,722	8,381	7,773	7,850	7,837	10,016	7,827	7,408	7,769	7,556
購入数量														
平均単価														
評価		×	×	×	×	×	○	×	×	×	×	×	×	×
コメント		89.80%	92.00%	95.76%	96.48%	99.70%	100.49%	98.61%	96.21%	95.30%	96.65%	99.36%	98.89%	97.72%



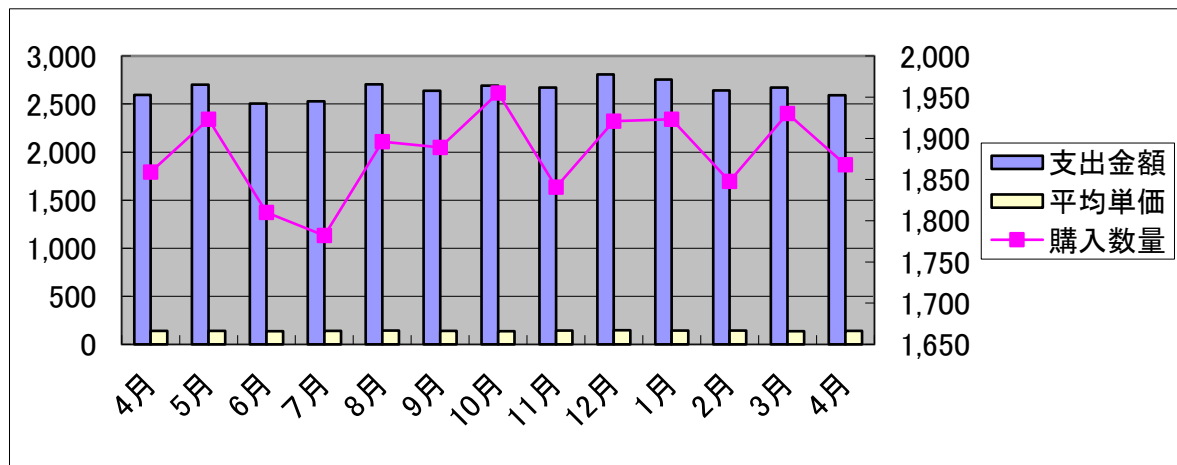
生鮮肉		消費支出												21年		22年	
月		4月	5月	6月	7月	8月	9月	10月	11月	12月	1月	2月	3月	4月			
支出金額		6,214	6,781	6,105	6,097	6,742	6,335	6,378	6,264	8,115	6,474	6,090	6,352	6,092			
購入数量		4,337	4,403	4,208	4,298	4,315	4,285	4,375	4,184	4,816	4,469	4,051	4,419	4,278			
平均単価		143	154	145	142	156	148	146	150	169	145	150	144	142			
評価		××○	××○	××△	×××	○○×	○○×	××○	××△	××○	×××	××○	×○×	×××			
コメント		季節指数高															



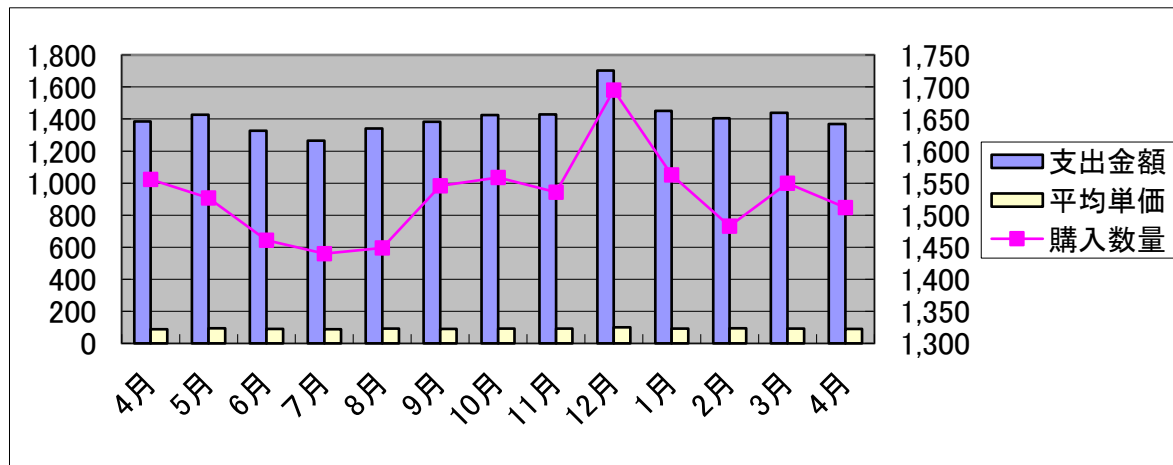
牛肉		消費支出												
		21年											22年	
月		4月	5月	6月	7月	8月	9月	10月	11月	12月	1月	2月	3月	4月
支出金額		1,759	2,096	1,765	1,813	2,113	1,811	1,760	1,675	2,983	1,781	1,571	1,739	1,654
購入数量		553	597	551	570	603	504	504	491	722	544	459	532	494
平均単価		318	351	321	318	351	359	349	341	414	327	342	327	335
評価		××○	××○	××△	○○○	△×○	○×○	××○	××○	××○	×××	××○	×××	××○
コメント														



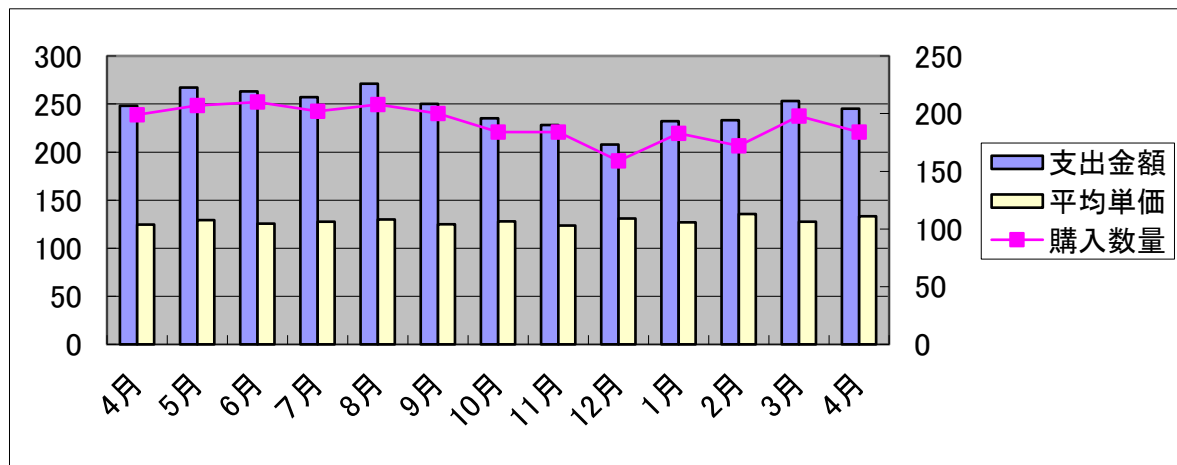
豚肉		消費支出												21年		22年	
月		4月	5月	6月	7月	8月	9月	10月	11月	12月	1月	2月	3月	4月			
支出金額		2,594	2,701	2,506	2,527	2,705	2,639	2,690	2,670	2,808	2,755	2,640	2,672	2,590			
購入数量		1,859	1,923	1,810	1,782	1,896	1,889	1,955	1,841	1,921	1,923	1,848	1,930	1,868			
平均単価		140	141	138	142	143	140	138	145	146	143	143	138	139			
評価		×××	×××	×××	×××	×○×	○○×	×○×	××○	××○	××○	○○×	○○×	×○×			
コメント																	



鶏肉		消費支出												21年	22年	
月		4月	5月	6月	7月	8月	9月	10月	11月	12月	1月	2月	3月	4月		
支出金額		1,384	1,426	1,328	1,265	1,341	1,383	1,424	1,429	1,702	1,450	1,404	1,439	1,368		
購入数量		1,556	1,527	1,461	1,440	1,449	1,546	1,559	1,536	1,695	1,563	1,483	1,550	1,512		
平均単価		89	93	91	88	93	89	91	93	100	93	95	93	91		
評価		××○	××○	××○	×××	××○	○○×	△○×	○○×	××○	××△	○○△	○○○	××○		
コメント																



合挽き肉		消費支出												21年		22年	
月		4月	5月	6月	7月	8月	9月	10月	11月	12月	1月	2月	3月	4月			
支出金額		248	267	263	257	271	250	235	228	208	232	233	253	245			
購入数量		199	207	210	202	208	200	184	184	159	183	172	198	184			
平均単価		125	129	126	128	130	125	128	124	131	127	136	128	133			
評価		×××	××○	××○	×××	○×○	×○×	××○	××○	××○	××○	△×○	××○	××○			
コメント		季節指数高															

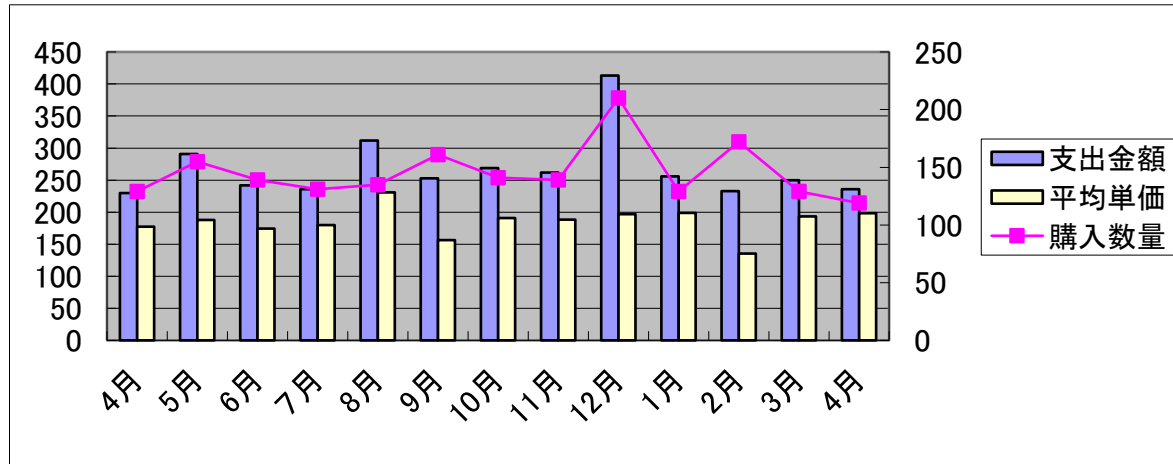


他の生鮮肉

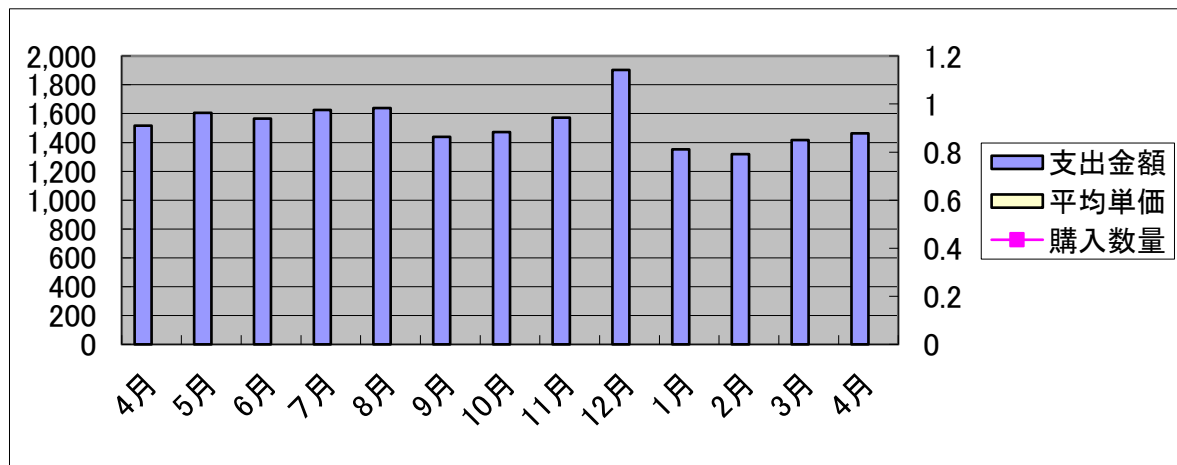
消費支出 21年

22年

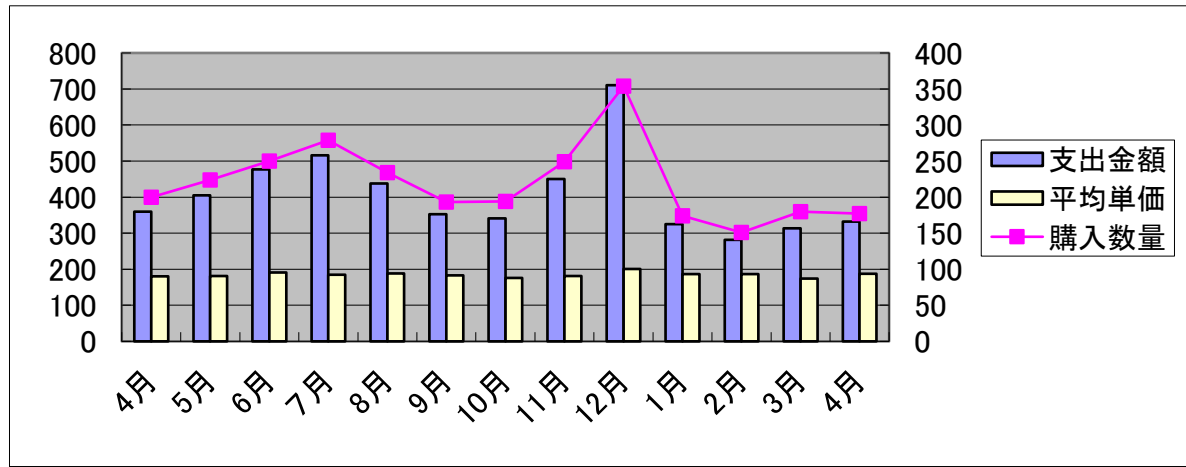
月	4月	5月	6月	7月	8月	9月	10月	11月	12月	1月	2月	3月	4月
支出金額	230	291	242	236	312	253	269	262	413	256	233	250	236
購入数量	129	155	139	131	135	161	141	139	210	129	172	129	119
平均単価	178	188	175	180	231	157	191	188	197	199	136	194	198
評価	××○	×△×	○○○	○×○	○×○	○○×	○×○	××○	○○○	○×○	×○×	○×○	○×○
コメント	消費支出増												



加工肉														
消費支出	21年													22年
月	4月	5月	6月	7月	8月	9月	10月	11月	12月	1月	2月	3月	4月	
支出金額	1,517	1,605	1,566	1,625	1,639	1,438	1,472	1,573	1,902	1,353	1,318	1,417	1,464	
購入数量														
平均単価														
評価	×	×	×	×	×	×	×	×	×	×	×	×	×	
コメント	季節指数高													



ハム		消費支出												21年	22年														
月		4月	5月	6月	7月	8月	9月	10月	11月	12月	1月	2月	3月	4月	4月	5月	6月	7月	8月	9月	10月	11月	12月	1月	2月	3月	4月		
支出金額		360	405	477	516	438	353	341	450	711	325	282	314	332															
購入数量		200	224	250	279	234	193	194	249	354	174	151	180	177															
平均単価		180	181	191	185	188	183	176	181	201	186	186	174	187															
評価		××○	×××	○○×	×○×	××○	×○×	×○×	×○×	×××	○○○	×××	×××	××○															
コメント		季節指数高																											

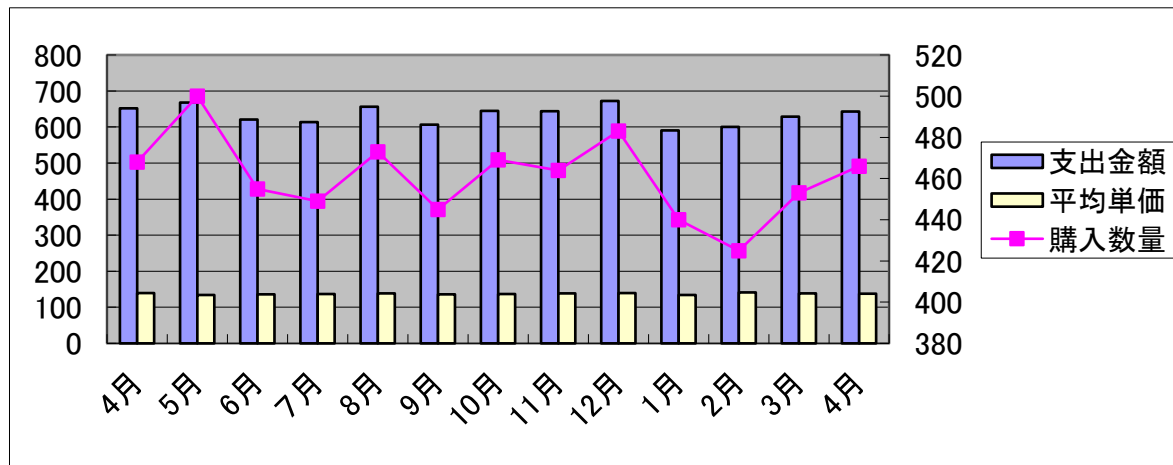


ソーセージ

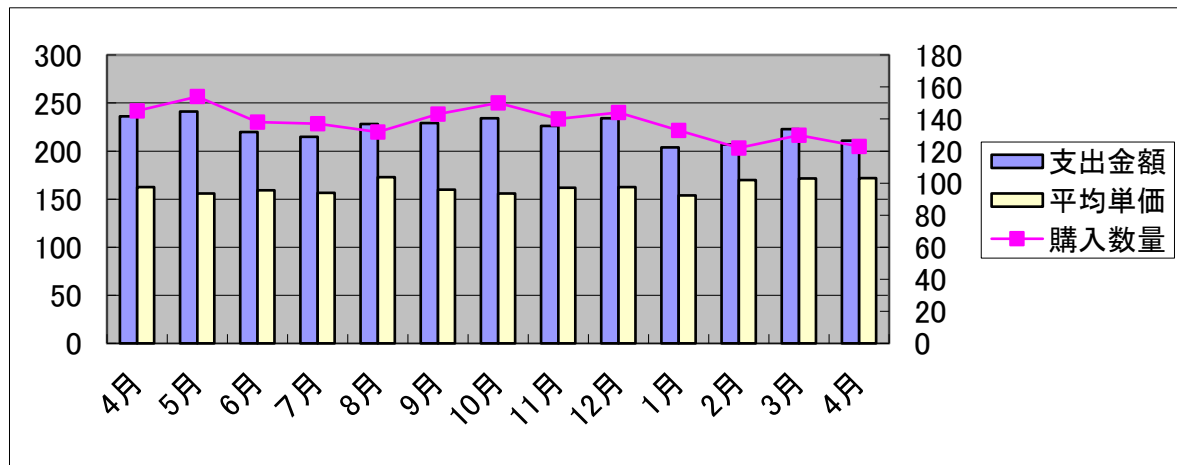
消費支出 21年

22年

月	4月	5月	6月	7月	8月	9月	10月	11月	12月	1月	2月	3月	4月
支出金額	652	668	621	614	656	607	645	644	672	591	600	629	643
購入数量	468	500	455	449	473	445	469	464	483	440	425	453	466
平均単価	139	134	136	137	139	136	137	139	139	134	141	139	138
評価	××○	×××	×△×	××△	○○×	××○	×××	×××	××△	×××	○×○	××△	×××
コメント													



ベーコン		消費支出												
		21年												22年
月		4月	5月	6月	7月	8月	9月	10月	11月	12月	1月	2月	3月	4月
支出金額		236	241	220	215	228	229	234	226	234	204	207	223	211
購入数量		145	154	138	137	132	143	150	140	144	133	122	130	123
平均単価		163	156	159	157	173	160	156	162	163	154	170	172	172
評価		××○	×××	×××	×××	△×○	×○×	×○×	×××	×××	×××	××○	××○	××○
コメント														



他の加工品

消費支出 21年

22年

月	4月	5月	6月	7月	8月	9月	10月	11月	12月	1月	2月	3月	4月
支出金額	269	291	247	279	317	249	252	253	284	233	228	250	277
購入数量													
平均単価													
評価	○	×	×	×	×	×	○	○	×	×	○	×	○
コメント													

