

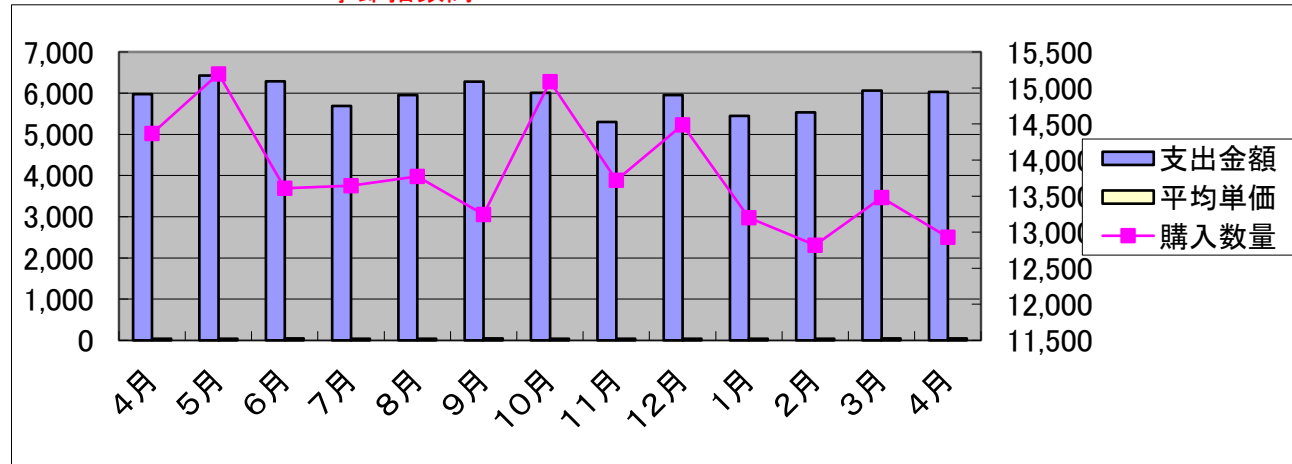
生鮮野菜

消費支出 21年

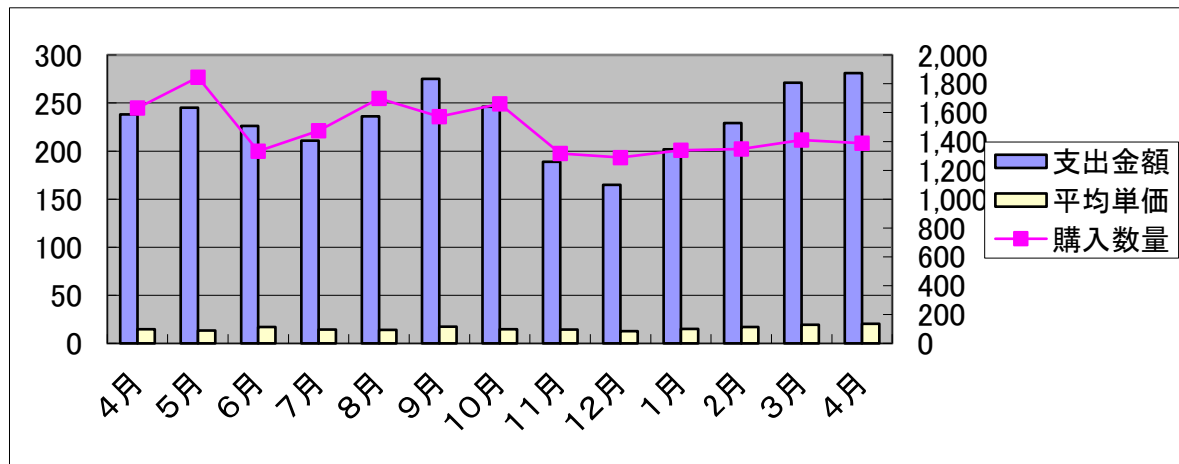
22年

| 月 | 4月 | 5月 | 6月 | 7月 | 8月 | 9月 | 10月 | 11月 | 12月 | 1月 | 2月 | 3月 | 4月 |
|------|--------|--------|--------|--------|--------|--------|--------|--------|--------|--------|--------|---------|---------|
| 支出金額 | 5,973 | 6,425 | 6,291 | 5,687 | 5,951 | 6,279 | 6,006 | 5,301 | 5,955 | 5,448 | 5,537 | 6,060 | 6,031 |
| 購入数量 | 14,369 | 15,197 | 13,610 | 13,643 | 13,773 | 13,247 | 15,089 | 13,722 | 14,487 | 13,199 | 12,821 | 13,481 | 12,929 |
| 平均単価 | 41.6 | 42.3 | 46.2 | 41.7 | 43.2 | 47.4 | 39.8 | 38.6 | 41.1 | 41.3 | 43.2 | 44.9 | 46.7 |
| 評価 | ××× | ××× | ××○ | ×○× | ×○× | ××○ | ×○× | ××○ | ××○ | ××△ | ××○ | ○×○ | ○×○ |
| コメント | 86.19% | 89.45% | 94.50% | 89.70% | 85.97% | 99.52% | 94.00% | 91.70% | 95.16% | 94.91% | 99.33% | 102.47% | 100.97% |

季節指数高



| キャベツ | | 消費支出 | | | | | | | | | | | | 21年 | 22年 | | | | | | | | | | | | | |
|------|--|-------|-------|-------|-------|-------|-------|-------|-------|-------|-------|-------|-------|-------|-----|----|----|----|----|----|-----|-----|-----|----|----|----|----|--|
| 月 | | 4月 | 5月 | 6月 | 7月 | 8月 | 9月 | 10月 | 11月 | 12月 | 1月 | 2月 | 3月 | 4月 | 4月 | 5月 | 6月 | 7月 | 8月 | 9月 | 10月 | 11月 | 12月 | 1月 | 2月 | 3月 | 4月 | |
| 支出金額 | | 238 | 245 | 226 | 211 | 236 | 275 | 246 | 189 | 165 | 202 | 229 | 271 | 281 | | | | | | | | | | | | | | |
| 購入数量 | | 1,633 | 1,845 | 1,332 | 1,475 | 1,698 | 1,572 | 1,660 | 1,316 | 1,289 | 1,339 | 1,348 | 1,409 | 1,387 | | | | | | | | | | | | | | |
| 平均単価 | | 14.6 | 13.3 | 17.0 | 14.3 | 13.9 | 17.5 | 14.8 | 14.4 | 12.8 | 15.1 | 17.0 | 19.2 | 20.3 | | | | | | | | | | | | | | |
| 評価 | | ××× | ×○× | ××× | ××× | ×○× | ×○× | ×○× | ××△ | ××○ | ×△× | ○×○ | ○×○ | ○×○ | | | | | | | | | | | | | | |
| コメント | | 消費支出増 | | | | | | | | | | | | | | | | | | | | | | | | | | |

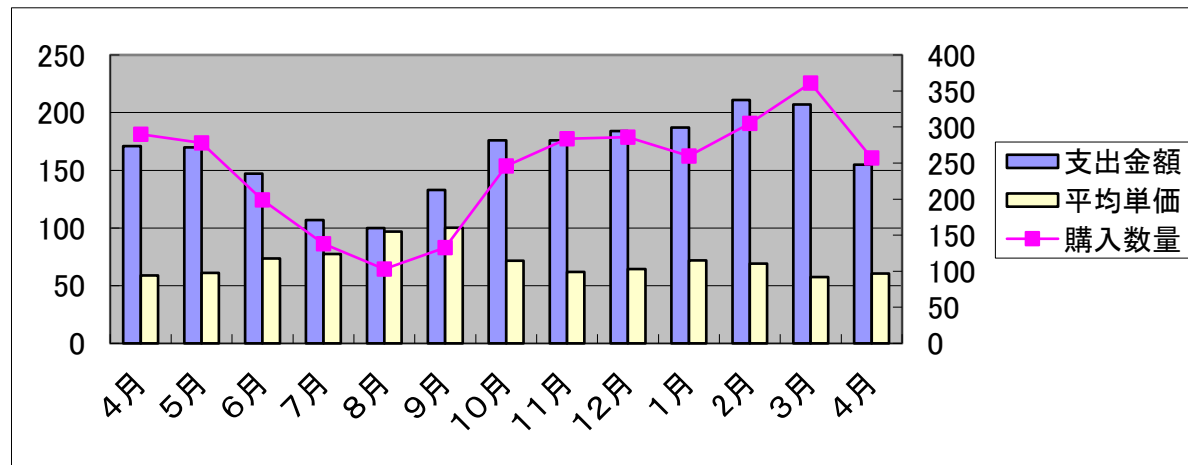


ほうれん草

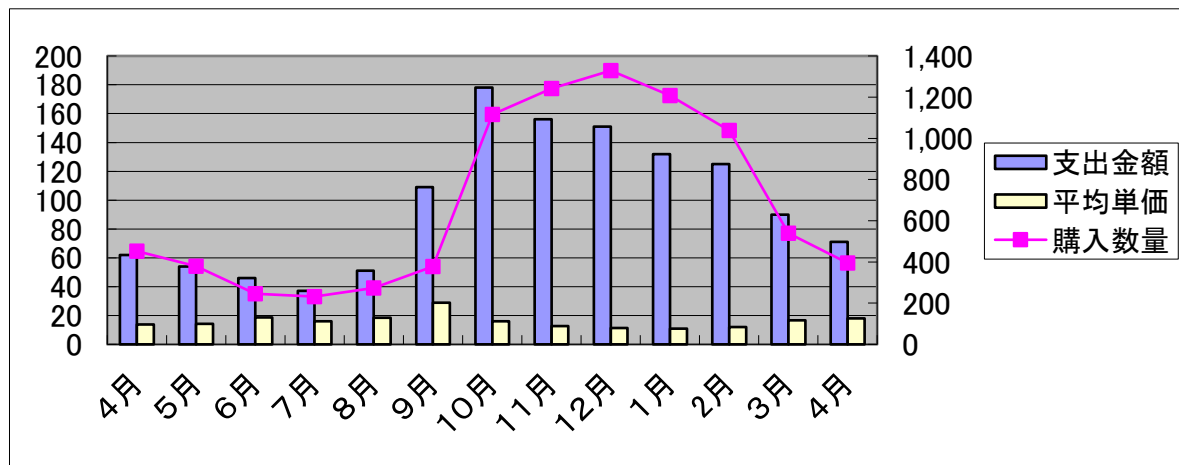
消費支出 21年

22年

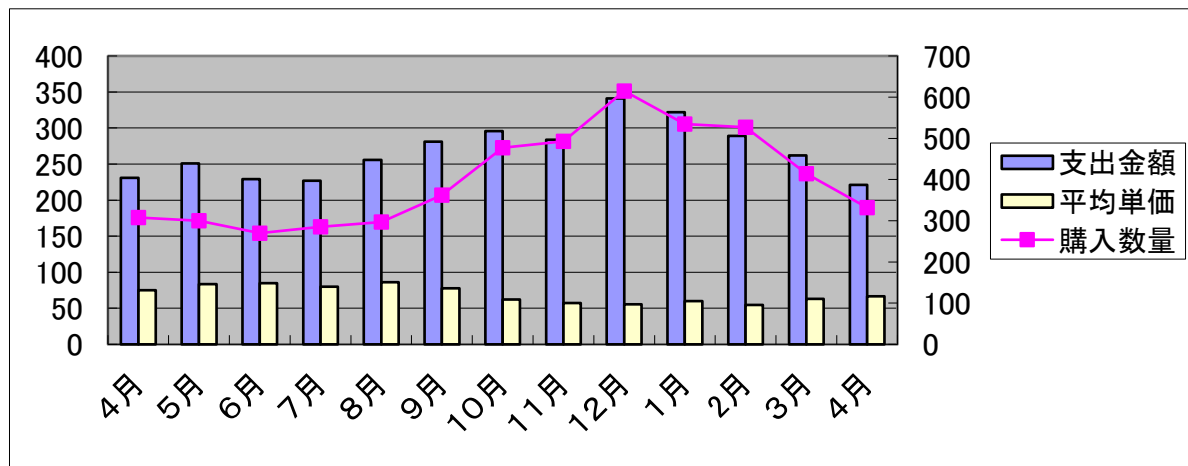
| 月 | 4月 | 5月 | 6月 | 7月 | 8月 | 9月 | 10月 | 11月 | 12月 | 1月 | 2月 | 3月 | 4月 |
|------|------|------|------|------|------|-------|------|------|------|------|------|------|------|
| 支出金額 | 171 | 170 | 147 | 107 | 100 | 133 | 176 | 176 | 184 | 187 | 211 | 207 | 155 |
| 購入数量 | 290 | 278 | 199 | 138 | 103 | 133 | 246 | 284 | 286 | 260 | 305 | 361 | 257 |
| 平均単価 | 59.0 | 61.0 | 73.6 | 77.4 | 96.8 | 100.1 | 71.6 | 61.9 | 64.3 | 72.0 | 69.1 | 57.4 | 60.6 |
| 評価 | ×○× | ××× | ××○ | ××× | ×○× | ○○× | ×○× | ××× | ××○ | ××× | ××○ | ○×○ | ××○ |
| コメント | | | | | | | | | | | | | |



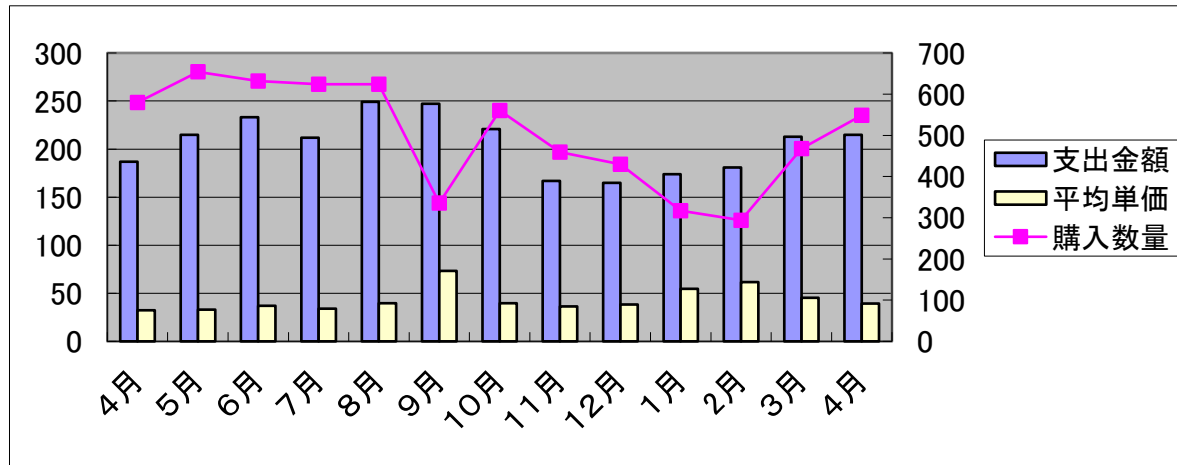
| 白菜 | | 消費支出 | | | | | | | | | | | | |
|------|--|-------|------|------|------|------|------|-------|-------|-------|-------|-------|------|------|
| | | 21年 | | | | | | | | | | | 22年 | |
| 月 | | 4月 | 5月 | 6月 | 7月 | 8月 | 9月 | 10月 | 11月 | 12月 | 1月 | 2月 | 3月 | 4月 |
| 支出金額 | | 62 | 54 | 46 | 37 | 51 | 109 | 178 | 156 | 151 | 132 | 125 | 90 | 71 |
| 購入数量 | | 452 | 380 | 246 | 232 | 274 | 378 | 1,116 | 1,242 | 1,329 | 1,208 | 1,039 | 539 | 395 |
| 平均単価 | | 13.8 | 14.3 | 18.6 | 16.0 | 18.5 | 28.8 | 15.9 | 12.6 | 11.4 | 10.9 | 12.0 | 16.7 | 17.9 |
| 評価 | | ×○× | ×○× | ××× | ××× | ○○× | ××○ | ××× | ××○ | ××○ | ××× | ○○○ | ○×○ | ○×○ |
| コメント | | 消費支出増 | | | | | | | | | | | | |



| ねぎ | | 消費支出 | | | | | | | | | | | | |
|------|--|------|------|------|------|------|------|------|------|------|------|------|------|------|
| | | 21年 | | | | | | | | | | | | |
| 月 | | 4月 | 5月 | 6月 | 7月 | 8月 | 9月 | 10月 | 11月 | 12月 | 1月 | 2月 | 3月 | 4月 |
| 支出金額 | | 231 | 251 | 229 | 227 | 256 | 281 | 296 | 284 | 341 | 322 | 289 | 262 | 221 |
| 購入数量 | | 308 | 300 | 270 | 285 | 297 | 362 | 477 | 493 | 615 | 535 | 527 | 414 | 332 |
| 平均単価 | | 75.1 | 83.5 | 85.0 | 79.8 | 86.3 | 77.7 | 62.1 | 57.5 | 55.5 | 60.2 | 54.8 | 63.3 | 66.6 |
| 評価 | | ××○ | ××△ | ××× | ×○× | ××× | ○○× | ×○× | ××× | ××× | ×○× | ○○× | ○○× | ×○× |
| コメント | | | | | | | | | | | | | | |



| レタス | | 消費支出 | | | | | | | | | | | | 21年 | 22年 | | | |
|------|--|-------------|------|------|------|------|------|------|------|------|------|------|------|------|-----|--|--|--|
| 月 | | 4月 | 5月 | 6月 | 7月 | 8月 | 9月 | 10月 | 11月 | 12月 | 1月 | 2月 | 3月 | 4月 | | | | |
| 支出金額 | | 187 | 215 | 233 | 212 | 249 | 247 | 221 | 167 | 165 | 174 | 181 | 213 | 215 | | | | |
| 購入数量 | | 580 | 654 | 632 | 624 | 624 | 336 | 560 | 459 | 430 | 317 | 294 | 468 | 549 | | | | |
| 平均単価 | | 32.3 | 32.9 | 36.9 | 33.9 | 39.8 | 73.4 | 39.5 | 36.4 | 38.3 | 54.8 | 61.5 | 45.4 | 39.2 | | | | |
| 評価 | | ×○× | ××× | ○×○ | ×○× | ×○× | ××○ | △○× | ××○ | ××○ | ××× | ××○ | ○×○ | ○×○ | | | | |
| コメント | | 季節指数高 消費支出増 | | | | | | | | | | | | | | | | |

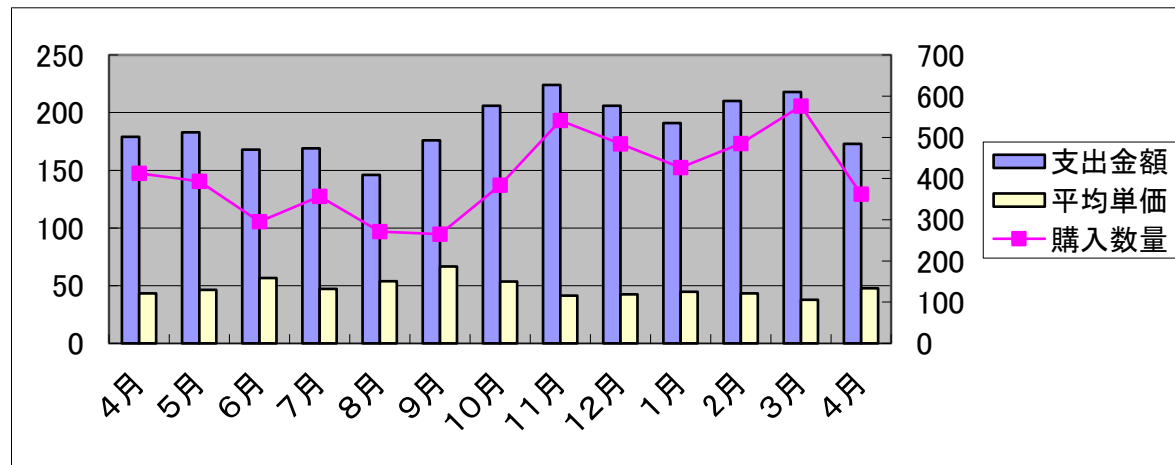


ブロッコリー

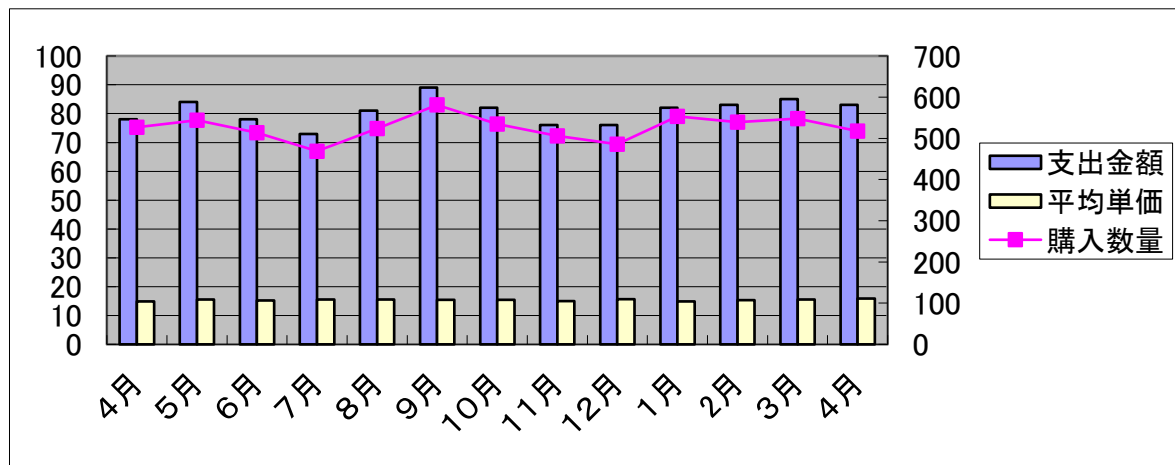
消費支出 21年

22年

| 月 | 4月 | 5月 | 6月 | 7月 | 8月 | 9月 | 10月 | 11月 | 12月 | 1月 | 2月 | 3月 | 4月 |
|------|------|------|------|------|------|------|------|------|------|------|------|------|------|
| 支出金額 | 179 | 183 | 168 | 169 | 146 | 176 | 206 | 224 | 206 | 191 | 210 | 218 | 173 |
| 購入数量 | 413 | 393 | 295 | 357 | 271 | 265 | 384 | 541 | 484 | 427 | 485 | 576 | 362 |
| 平均単価 | 43.3 | 46.4 | 56.7 | 47.2 | 53.9 | 66.6 | 53.7 | 41.3 | 42.6 | 44.7 | 43.4 | 37.8 | 47.7 |
| 評価 | ×○× | ××× | ×○× | ×○× | ××× | ○○○ | ×○× | ×○× | ××○ | ×○× | ××○ | ○○○ | ××○ |
| コメント | | | | | | | | | | | | | |



| もやし | | 消費支出 | | | | | | | | | | | | 21年 | 22年 | | | | | | | | | | | | | | |
|------|--|-------|------|------|------|------|------|------|------|------|------|------|------|------|------|------|------|------|------|------|------|------|------|------|------|------|------|--|--|
| 月 | | 4月 | 5月 | 6月 | 7月 | 8月 | 9月 | 10月 | 11月 | 12月 | 1月 | 2月 | 3月 | 4月 | 4月 | 5月 | 6月 | 7月 | 8月 | 9月 | 10月 | 11月 | 12月 | 1月 | 2月 | 3月 | 4月 | | |
| 支出金額 | | 78 | 84 | 78 | 73 | 81 | 89 | 82 | 76 | 76 | 82 | 83 | 85 | 83 | 78 | 84 | 78 | 73 | 81 | 89 | 82 | 76 | 76 | 82 | 83 | 85 | 83 | | |
| 購入数量 | | 527 | 544 | 514 | 469 | 524 | 581 | 535 | 506 | 486 | 553 | 539 | 548 | 518 | 527 | 544 | 514 | 469 | 524 | 581 | 535 | 506 | 486 | 553 | 539 | 548 | 518 | | |
| 平均単価 | | 14.9 | 15.5 | 15.2 | 15.5 | 15.5 | 15.4 | 15.4 | 15.0 | 15.7 | 14.9 | 15.3 | 15.5 | 15.9 | 14.9 | 15.5 | 15.2 | 15.5 | 15.5 | 15.4 | 15.4 | 15.0 | 15.7 | 14.9 | 15.3 | 15.5 | 15.9 | | |
| 評価 | | ××○ | ××○ | ××○ | ××○ | ××× | ○○× | ××× | ××× | ××× | ××× | ○○× | ○○○ | ○×○ | ××○ | ××○ | ××○ | ××○ | ××× | ○○× | ××× | ××× | ××× | ○○× | ○○○ | ○×○ | | | |
| コメント | | 消費支出増 | | | | | | | | | | | | | | | | | | | | | | | | | | | |

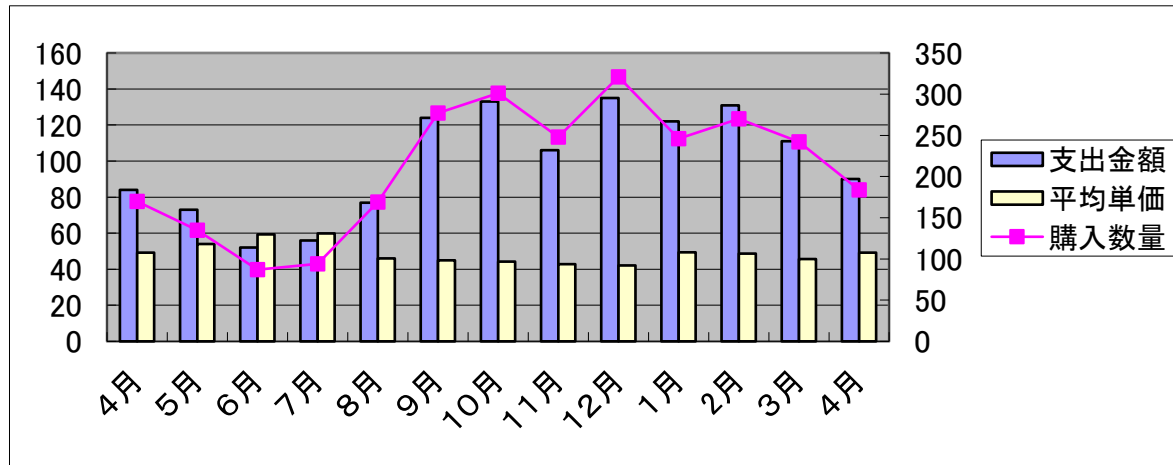


さつまいも

消費支出 21年

22年

| 月 | 4月 | 5月 | 6月 | 7月 | 8月 | 9月 | 10月 | 11月 | 12月 | 1月 | 2月 | 3月 | 4月 |
|------|-------|------|------|------|------|------|------|------|------|------|------|------|------|
| 支出金額 | 84 | 73 | 52 | 56 | 77 | 124 | 133 | 106 | 135 | 122 | 131 | 111 | 90 |
| 購入数量 | 170 | 135 | 87 | 94 | 169 | 277 | 301 | 248 | 321 | 246 | 270 | 242 | 184 |
| 平均単価 | 49.3 | 54.0 | 59.3 | 59.9 | 46.0 | 44.9 | 44.2 | 42.8 | 42.2 | 49.4 | 48.7 | 45.7 | 49.2 |
| 評価 | ××○ | ××○ | ××○ | ××○ | ×○× | ○○○ | ××○ | ××○ | ○×○ | ○○○ | ○○○ | ○○× | ○○× |
| コメント | 消費支出増 | | | | | | | | | | | | |

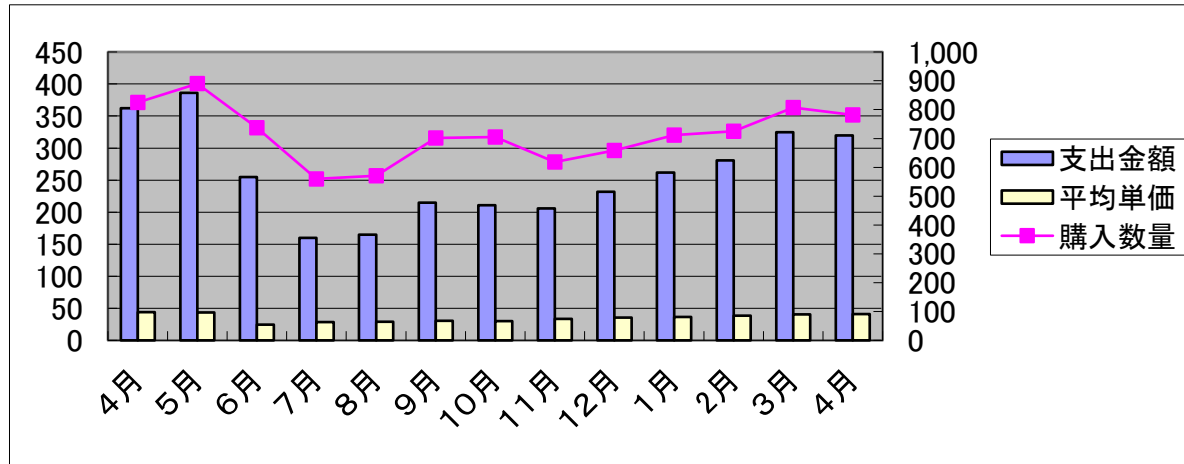


じゃがいも

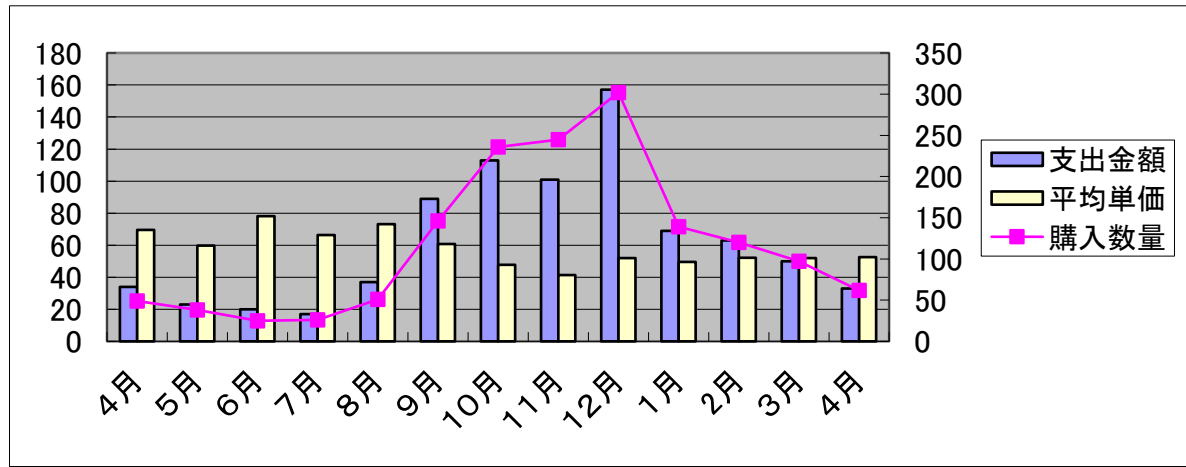
消費支出 21年

22年

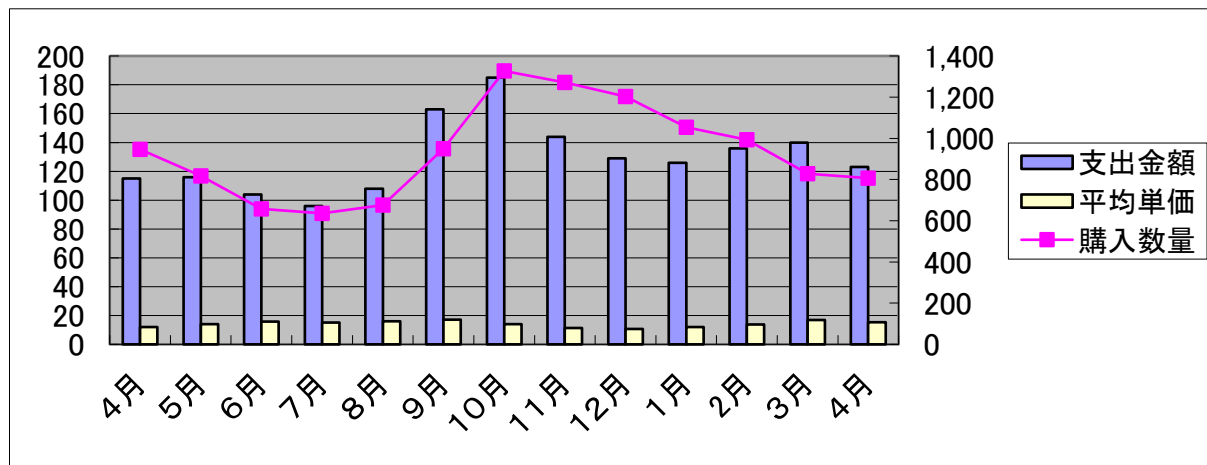
| 月 | 4月 | 5月 | 6月 | 7月 | 8月 | 9月 | 10月 | 11月 | 12月 | 1月 | 2月 | 3月 | 4月 |
|------|------|------|------|------|------|------|------|------|------|------|------|------|------|
| 支出金額 | 362 | 386 | 255 | 160 | 165 | 215 | 211 | 206 | 232 | 262 | 281 | 325 | 320 |
| 購入数量 | 825 | 890 | 737 | 560 | 571 | 702 | 705 | 618 | 658 | 712 | 725 | 807 | 782 |
| 平均単価 | 43.9 | 43.4 | 24.6 | 28.7 | 28.9 | 30.7 | 29.9 | 33.4 | 35.3 | 36.7 | 38.7 | 40.3 | 40.9 |
| 評価 | ○×○ | ○×○ | ×○× | ×○× | ××× | ○×○ | △×○ | ○×○ | ○×○ | ○×○ | ○×○ | ×○× | ××× |
| コメント | | | | | | | | | | | | | |



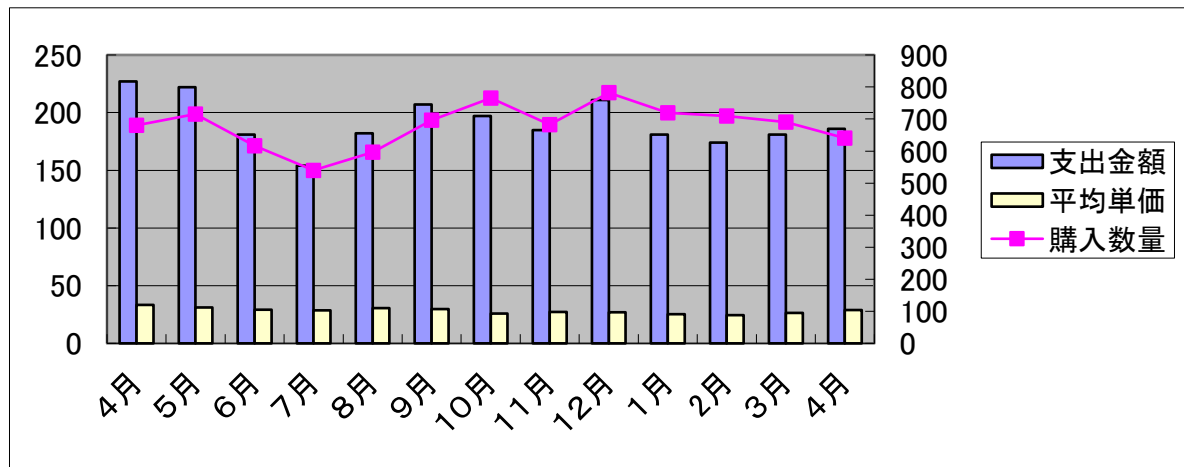
| 里芋 | | 消費支出 | | | | | | | | | | | | 21年 | 22年 | | | | | | | | | | | | | | |
|------|--|-------|------|------|------|------|------|------|------|------|------|------|------|------|-----|----|----|----|----|----|-----|-----|-----|----|----|----|----|--|--|
| 月 | | 4月 | 5月 | 6月 | 7月 | 8月 | 9月 | 10月 | 11月 | 12月 | 1月 | 2月 | 3月 | 4月 | 4月 | 5月 | 6月 | 7月 | 8月 | 9月 | 10月 | 11月 | 12月 | 1月 | 2月 | 3月 | 4月 | | |
| 支出金額 | | 34 | 23 | 20 | 17 | 37 | 89 | 113 | 101 | 157 | 69 | 63 | 50 | 33 | | | | | | | | | | | | | | | |
| 購入数量 | | 49 | 38 | 25 | 26 | 51 | 146 | 236 | 245 | 302 | 139 | 120 | 97 | 62 | | | | | | | | | | | | | | | |
| 平均単価 | | 69.5 | 59.7 | 78.1 | 66.3 | 73.2 | 60.8 | 47.7 | 41.3 | 51.9 | 49.5 | 52.1 | 52.0 | 52.6 | | | | | | | | | | | | | | | |
| 評価 | | ××○ | ××○ | ○○× | ××× | ○△○ | ○○× | ×○× | △○× | ××× | ×○× | ○○× | ○△○ | ×○× | | | | | | | | | | | | | | | |
| コメント | | 消費支出増 | | | | | | | | | | | | | | | | | | | | | | | | | | | |



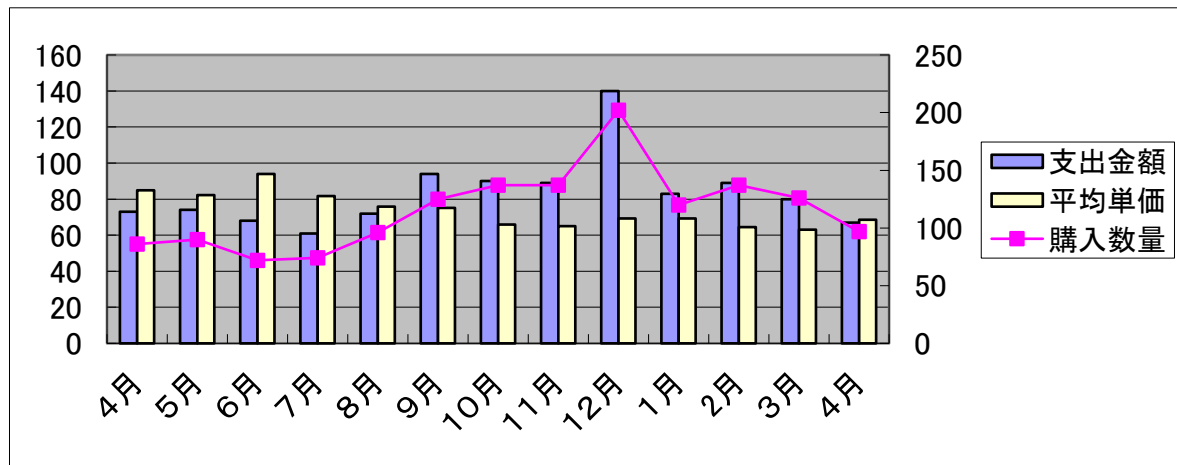
| 大根 | | 消費支出 | | | | | | | | | | | | |
|------|--|-------|------|------|------|------|------|-------|-------|-------|-------|------|------|------|
| | | 21年 | | | | | | | | | | | 22年 | |
| 月 | | 4月 | 5月 | 6月 | 7月 | 8月 | 9月 | 10月 | 11月 | 12月 | 1月 | 2月 | 3月 | 4月 |
| 支出金額 | | 115 | 116 | 104 | 96 | 108 | 163 | 185 | 144 | 129 | 126 | 136 | 140 | 123 |
| 購入数量 | | 947 | 817 | 658 | 636 | 676 | 950 | 1,327 | 1,271 | 1,203 | 1,054 | 994 | 829 | 806 |
| 平均単価 | | 12.1 | 14.1 | 15.8 | 15.2 | 16.0 | 17.1 | 13.9 | 11.4 | 10.7 | 11.9 | 13.7 | 16.8 | 15.3 |
| 評価 | | ××× | ××× | ××× | ××× | ××× | △○× | ××× | ××× | ××○ | ××× | ○×○ | ○×○ | ○×○ |
| コメント | | 消費支出増 | | | | | | | | | | | | |



| 人参 | | 消費支出 | | | | | | | | | | | | |
|------|--|------|------|------|------|------|------|------|------|------|------|------|------|------|
| | | 21年 | | | | | | | | | | | | |
| 月 | | 4月 | 5月 | 6月 | 7月 | 8月 | 9月 | 10月 | 11月 | 12月 | 1月 | 2月 | 3月 | 4月 |
| 支出金額 | | 227 | 222 | 181 | 154 | 182 | 207 | 197 | 185 | 211 | 181 | 174 | 181 | 186 |
| 購入数量 | | 680 | 715 | 617 | 540 | 597 | 696 | 765 | 682 | 782 | 719 | 709 | 690 | 641 |
| 平均単価 | | 33.4 | 31.0 | 29.3 | 28.6 | 30.5 | 29.6 | 25.8 | 27.2 | 27.0 | 25.2 | 24.5 | 26.3 | 29.0 |
| 評価 | | ××○ | ×××× | ×○× | ×○× | ×○× | ○○× | ×○× | ××× | ××× | ××× | ×○× | ×○× | ××× |
| コメント | | | | | | | | | | | | | | |



| ごぼう | | 消費支出 | | | | | | | | | | | | |
|------|--|------|------|------|------|------|------|------|------|------|------|------|------|------|
| | | 21年 | | | | | | | | | | | | |
| 月 | | 4月 | 5月 | 6月 | 7月 | 8月 | 9月 | 10月 | 11月 | 12月 | 1月 | 2月 | 3月 | 4月 |
| 支出金額 | | 73 | 74 | 68 | 61 | 72 | 94 | 90 | 89 | 140 | 83 | 89 | 80 | 67 |
| 購入数量 | | 86 | 90 | 72 | 74 | 96 | 125 | 137 | 137 | 202 | 120 | 137 | 126 | 97 |
| 平均単価 | | 84.9 | 82.3 | 93.9 | 81.7 | 75.9 | 75.2 | 65.9 | 65.1 | 69.3 | 69.3 | 64.5 | 63.0 | 68.6 |
| 評価 | | ××○ | ××○ | △×○ | ××○ | ○○× | ○○○ | ××× | ×○× | ××× | ××× | ○○× | ×○× | ×○× |
| コメント | | | | | | | | | | | | | | |

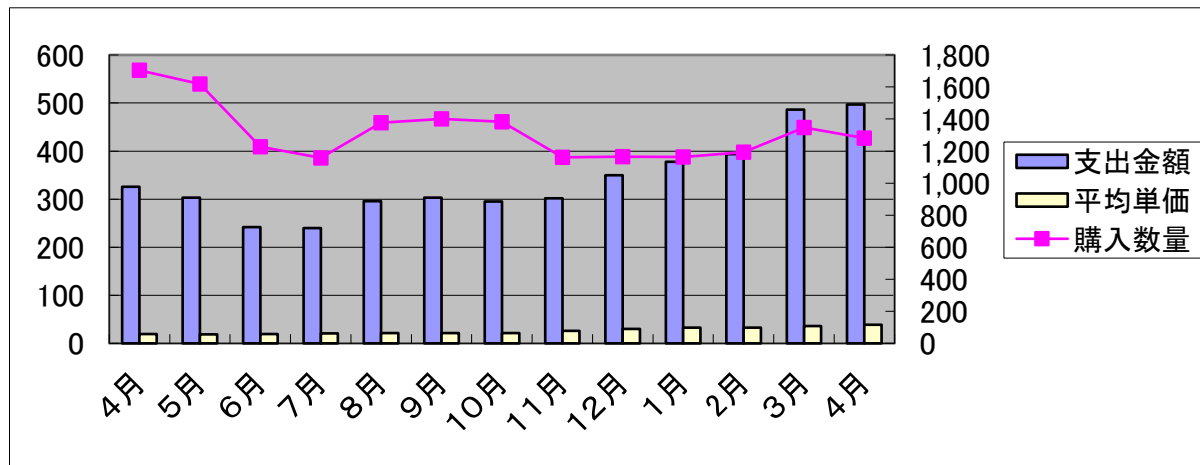


たまねぎ

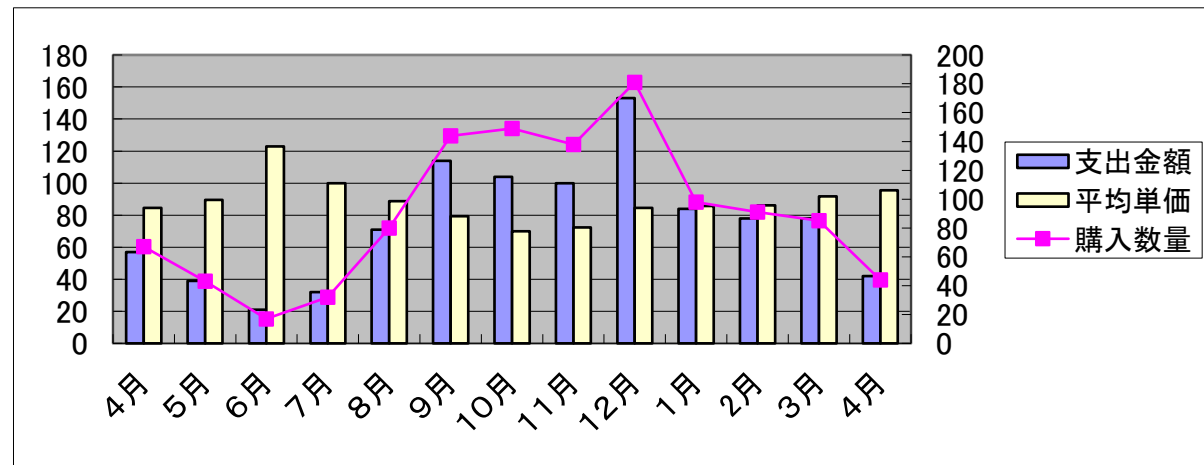
消費支出 21年

22年

| 月 | 4月 | 5月 | 6月 | 7月 | 8月 | 9月 | 10月 | 11月 | 12月 | 1月 | 2月 | 3月 | 4月 |
|------|-----------|-------|-------|-------|-------|-------|-------|-------|-------|-------|-------|-------|-------|
| 支出金額 | 326 | 303 | 242 | 240 | 296 | 303 | 295 | 302 | 350 | 378 | 394 | 486 | 497 |
| 購入数量 | 1,704 | 1,618 | 1,227 | 1,158 | 1,376 | 1,400 | 1,382 | 1,161 | 1,166 | 1,164 | 1,193 | 1,347 | 1,282 |
| 平均単価 | 19.2 | 18.7 | 19.7 | 20.7 | 21.5 | 21.6 | 21.4 | 26.0 | 30.0 | 32.5 | 33.0 | 36.0 | 38.8 |
| 評価 | ××○ | ××○ | ××○ | ××× | ×○× | ○×○ | ○×○ | ○×○ | ○×○ | ○×○ | ○×○ | ○×○ | ○×○ |
| コメント | 消費支出増 品不足 | | | | | | | | | | | | |



| れんこん | | 消費支出 | | | | | | | | | | | | 22年 | |
|------|------|------|-------|-------|------|------|------|------|------|------|------|------|------|-----|--|
| 月 | 4月 | 5月 | 6月 | 7月 | 8月 | 9月 | 10月 | 11月 | 12月 | 1月 | 2月 | 3月 | 4月 | | |
| 支出金額 | 57 | 39 | 21 | 32 | 71 | 114 | 104 | 100 | 153 | 84 | 78 | 78 | 42 | | |
| 購入数量 | 67 | 43 | 17 | 32 | 80 | 144 | 149 | 138 | 181 | 98 | 91 | 85 | 44 | | |
| 平均単価 | 84.5 | 89.6 | 123.0 | 100.0 | 88.7 | 79.3 | 69.9 | 72.4 | 84.5 | 85.7 | 86.1 | 91.7 | 95.6 | | |
| 評価 | ○○× | ○○× | ○○× | ○○× | ○○× | ○○× | ××× | ××○ | ××○ | ××○ | ××○ | ××○ | ××○ | | |
| コメント | | | | | | | | | | | | | | | |

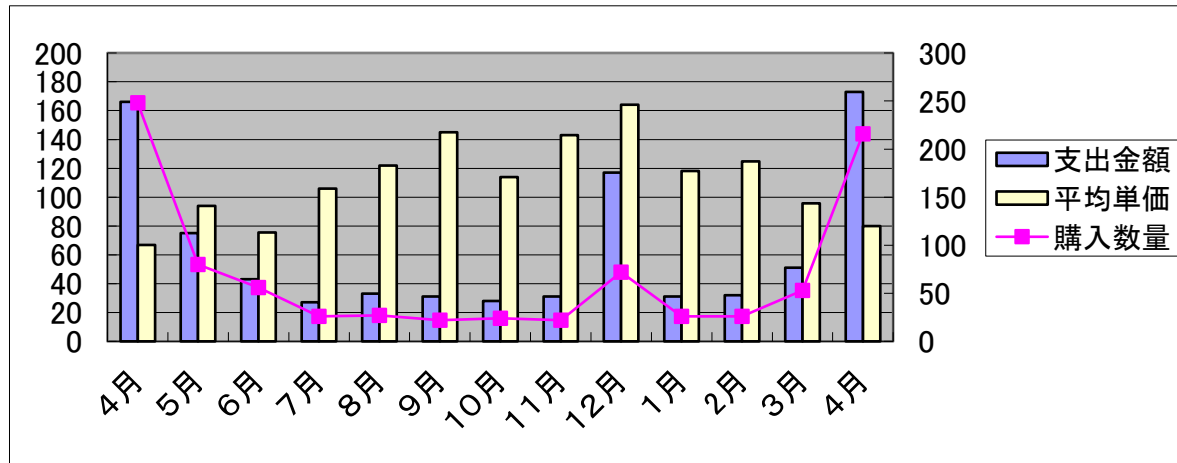


たけのこ

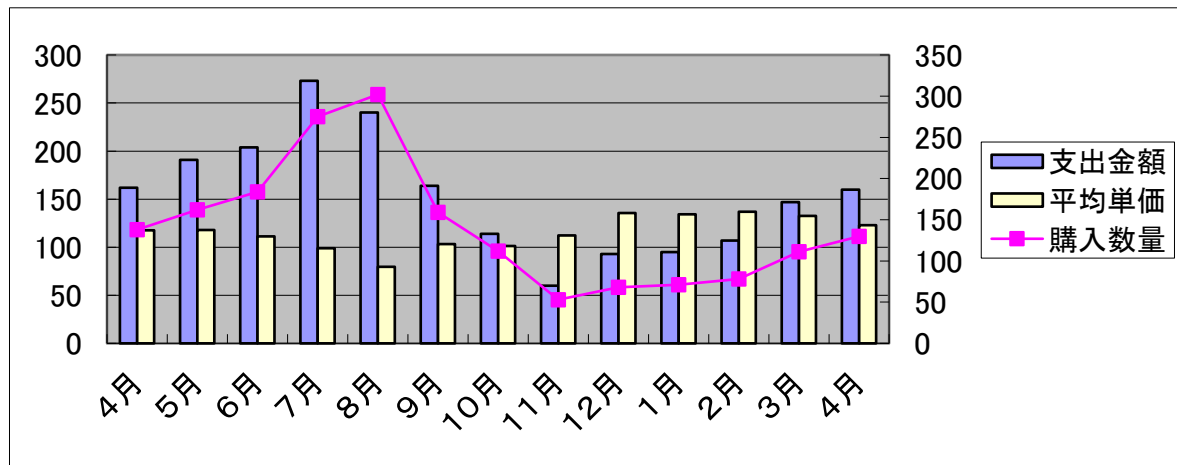
消費支出 21年

22年

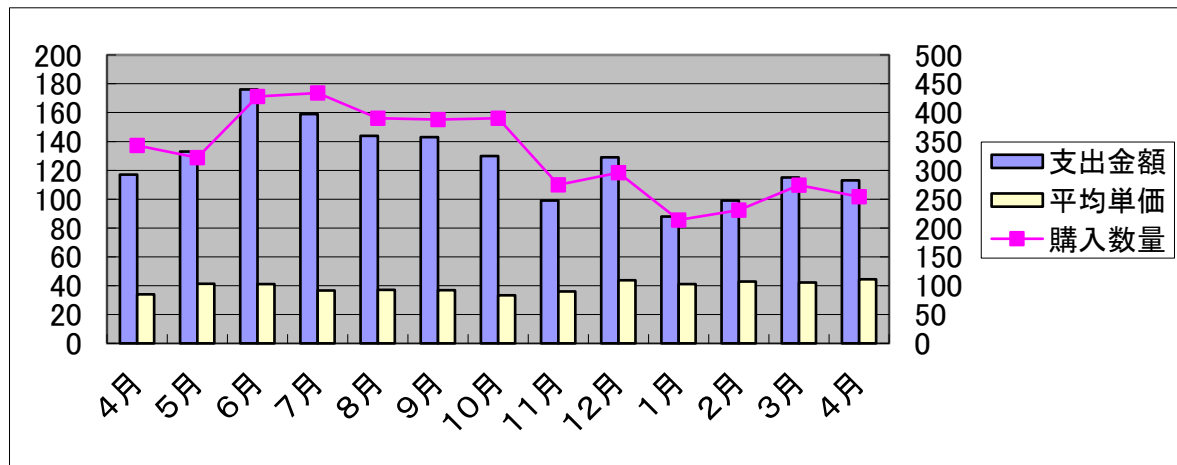
| 月 | 4月 | 5月 | 6月 | 7月 | 8月 | 9月 | 10月 | 11月 | 12月 | 1月 | 2月 | 3月 | 4月 |
|------|------|------|------|-----|-----|-----|-----|-----|-----|-----|-----|------|-----|
| 支出金額 | 166 | 75 | 43 | 27 | 33 | 31 | 28 | 31 | 117 | 31 | 32 | 51 | 173 |
| 購入数量 | 248 | 80 | 56 | 26 | 27 | 22 | 24 | 22 | 72 | 26 | 26 | 53 | 216 |
| 平均単価 | 66.9 | 93.9 | 75.6 | 106 | 122 | 145 | 114 | 143 | 164 | 118 | 125 | 95.8 | 80 |
| 評価 | ××× | ××○ | ××○ | ×○× | ○×○ | △×○ | ×△× | △×○ | ○×○ | ×△× | ○○○ | ××× | ○×○ |
| コメント | | | | | | | | | | | | | |



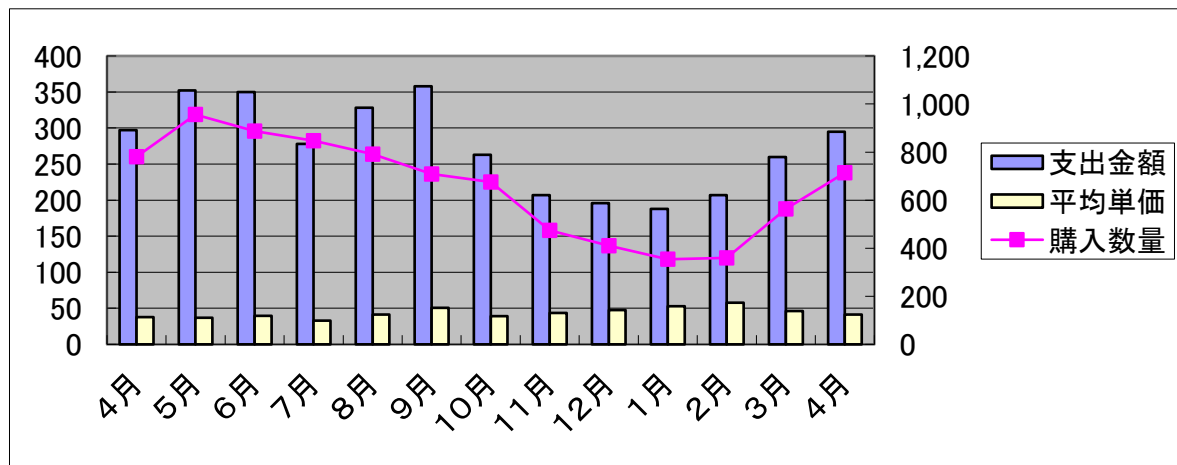
| さやまめ | | | | | | | | | | | | | | |
|------|-------|-----|-----|-----|------|-----|-----|-----|-----|-----|-----|-----|-------|-----|
| 消費支出 | 21年 | | | | | | | | | | | | | 22年 |
| 月 | 4月 | 5月 | 6月 | 7月 | 8月 | 9月 | 10月 | 11月 | 12月 | 1月 | 2月 | 3月 | 4月 | |
| 支出金額 | 162 | 191 | 204 | 273 | 240 | 164 | 114 | 60 | 93 | 95 | 107 | 147 | 160 | |
| 購入数量 | 138 | 162 | 184 | 275 | 302 | 159 | 112 | 53 | 68 | 71 | 78 | 111 | 130 | |
| 平均単価 | 118 | 118 | 111 | 99 | 79.5 | 103 | 101 | 112 | 136 | 134 | 137 | 133 | 122.9 | |
| 評価 | ×○× | ××○ | ××○ | △○× | ×○× | ×○× | ○○× | ××× | ××○ | ××○ | ××○ | ××○ | ××○ | |
| コメント | 季節指数高 | | | | | | | | | | | | | |



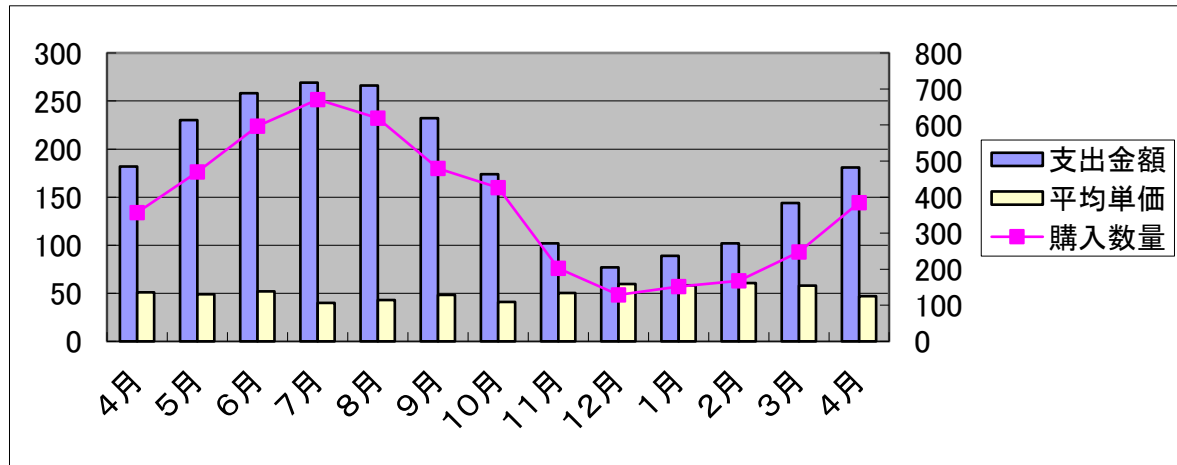
| かぼちゃ | | 消費支出 | | | | | | | | | | | | 21年 | 22年 | |
|------|-------|------|-----|------|------|------|------|------|------|-----|------|------|------|-----|-----|--|
| 月 | 4月 | 5月 | 6月 | 7月 | 8月 | 9月 | 10月 | 11月 | 12月 | 1月 | 2月 | 3月 | 4月 | 21年 | 22年 | |
| 支出金額 | 117 | 133 | 176 | 159 | 144 | 143 | 130 | 99 | 129 | 88 | 99 | 115 | 113 | | | |
| 購入数量 | 343 | 322 | 428 | 434 | 390 | 388 | 390 | 275 | 296 | 214 | 231 | 274 | 254 | | | |
| 平均単価 | 34 | 41.4 | 41 | 36.7 | 37.1 | 36.8 | 33.3 | 35.9 | 43.7 | 41 | 42.9 | 42.1 | 44.5 | | | |
| 評価 | ××× | ××○ | ○○× | ×○× | ×○× | ××○ | ××× | ××× | ××○ | ××× | ××○ | ○×○ | ××○ | | | |
| コメント | 季節指数高 | | | | | | | | | | | | | | | |



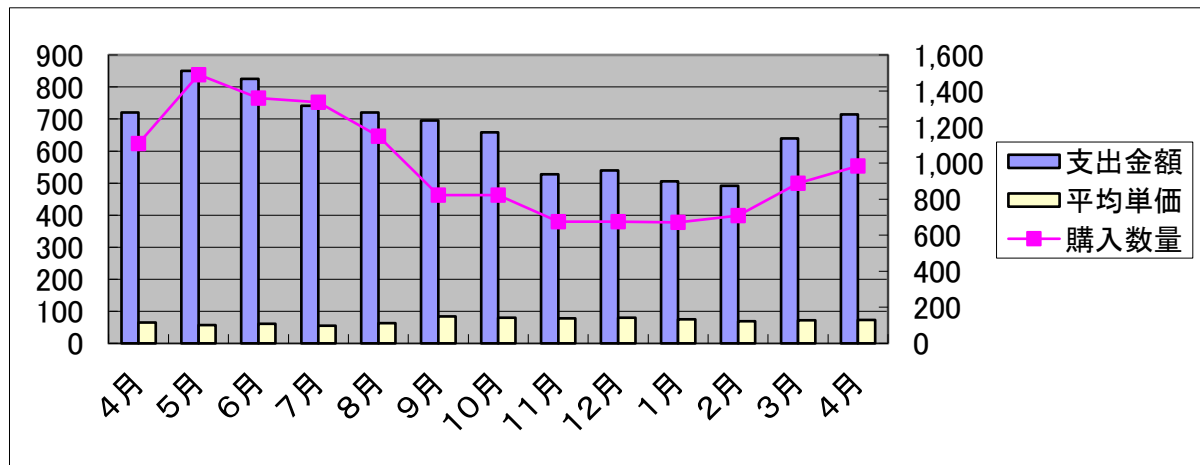
| きゅうり | | 消費支出 | | | | | | | | | | | | 21年 | 22年 | | | |
|------|-------|------|------|------|------|------|------|------|------|-----|------|------|------|-----|-----|----|----|--|
| 月 | 4月 | 5月 | 6月 | 7月 | 8月 | 9月 | 10月 | 11月 | 12月 | 1月 | 2月 | 3月 | 4月 | 1月 | 2月 | 3月 | 4月 | |
| 支出金額 | 297 | 352 | 350 | 278 | 328 | 358 | 263 | 207 | 196 | 188 | 207 | 260 | 295 | | | | | |
| 購入数量 | 781 | 956 | 888 | 848 | 791 | 709 | 675 | 474 | 411 | 354 | 360 | 563 | 714 | | | | | |
| 平均単価 | 38 | 36.8 | 39.4 | 32.8 | 41.4 | 50.5 | 38.9 | 43.7 | 47.6 | 53 | 57.7 | 46.2 | 41.3 | | | | | |
| 評価 | ××× | ××× | ××○ | ×○× | ××× | ××× | ×○× | ××× | ××× | ××× | ××○ | ××○ | ××○ | | | | | |
| コメント | 季節指数高 | | | | | | | | | | | | | | | | | |



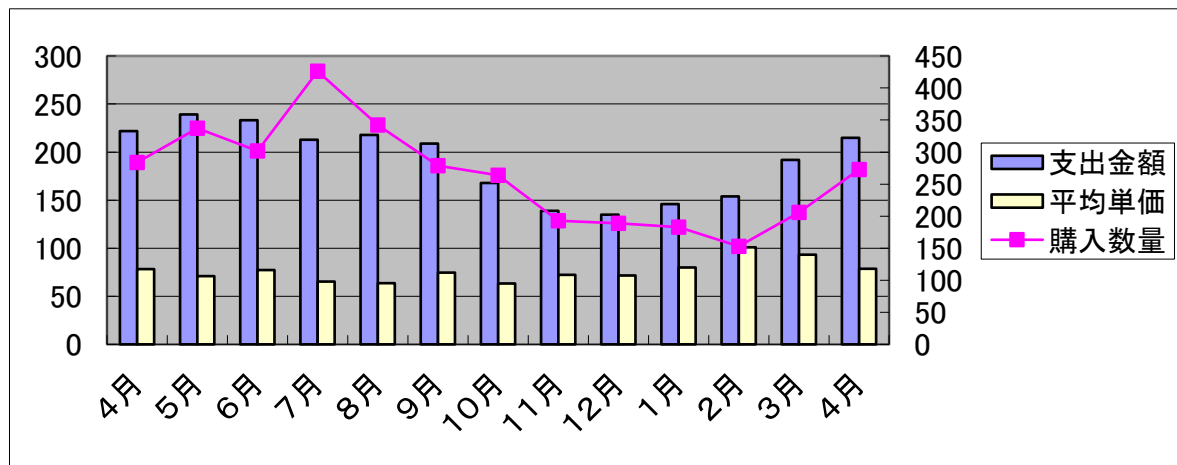
| なす | | 消費支出 | | | | | | | | | | | | 21年 | 22年 | | | | | | | | | | | | | | |
|------|--|-------|-----|------|-----|-----|------|------|------|------|------|------|-----|-----|-----|-----|------|-----|-----|------|------|------|------|------|------|-----|-----|--|--|
| 月 | | 4月 | 5月 | 6月 | 7月 | 8月 | 9月 | 10月 | 11月 | 12月 | 1月 | 2月 | 3月 | 4月 | 4月 | 5月 | 6月 | 7月 | 8月 | 9月 | 10月 | 11月 | 12月 | 1月 | 2月 | 3月 | 4月 | | |
| 支出金額 | | 182 | 230 | 258 | 269 | 266 | 232 | 174 | 102 | 77 | 89 | 102 | 144 | 181 | 182 | 230 | 258 | 269 | 266 | 232 | 174 | 102 | 77 | 89 | 102 | 144 | 181 | | |
| 購入数量 | | 357 | 470 | 597 | 671 | 619 | 480 | 426 | 203 | 129 | 152 | 168 | 248 | 385 | 357 | 470 | 597 | 671 | 619 | 480 | 426 | 203 | 129 | 152 | 168 | 248 | 385 | | |
| 平均単価 | | 51 | 49 | 51.9 | 40 | 43 | 48.3 | 40.9 | 50.2 | 59.5 | 58.2 | 60.6 | 58 | 47 | 51 | 49 | 51.9 | 40 | 43 | 48.3 | 40.9 | 50.2 | 59.5 | 58.2 | 60.6 | 58 | 47 | | |
| 評価 | | ×○× | ××× | ×○○ | ×○× | ××× | ××× | ××○ | ○○× | ××× | ××○ | ×○× | ××× | ××○ | ×○× | ××× | ×○○ | ×○× | ××× | ××× | ××○ | ○○× | ××× | ××○ | ×○× | ××× | ××○ | | |
| コメント | | 季節指数高 | | | | | | | | | | | | | | | | | | | | | | | | | | | |



| とまと | | 消費支出 | | | | | | | | | | | | 21年 | 22年 | | | |
|------|--|-------|-------|-------|-------|-------|------|------|------|------|------|------|-----|------|-----|--|--|--|
| 月 | | 4月 | 5月 | 6月 | 7月 | 8月 | 9月 | 10月 | 11月 | 12月 | 1月 | 2月 | 3月 | 4月 | | | | |
| 支出金額 | | 720 | 850 | 825 | 741 | 720 | 695 | 659 | 528 | 540 | 506 | 492 | 640 | 714 | | | | |
| 購入数量 | | 1,109 | 1,491 | 1,361 | 1,338 | 1,150 | 822 | 823 | 676 | 676 | 671 | 709 | 888 | 984 | | | | |
| 平均単価 | | 64.9 | 57 | 60.7 | 55.4 | 62.7 | 84.5 | 80.1 | 78.2 | 79.9 | 75.4 | 69.4 | 72 | 72.6 | | | | |
| 評価 | | ×○× | ××× | ××○ | ○○× | ××× | ××○ | ○○× | ×○× | ○×○ | ○×○ | ××○ | ××○ | ××○ | | | | |
| コメント | | 季節指数高 | | | | | | | | | | | | | | | | |



| ピーマン | | 消費支出 | | | | | | | | | | | | 21年 | 22年 | | | | | | | | | | | | | | |
|------|--|-------|------|------|------|------|------|------|------|------|------|-----|------|------|------|------|------|------|------|------|------|------|------|------|-----|------|------|--|--|
| 月 | | 4月 | 5月 | 6月 | 7月 | 8月 | 9月 | 10月 | 11月 | 12月 | 1月 | 2月 | 3月 | 4月 | 4月 | 5月 | 6月 | 7月 | 8月 | 9月 | 10月 | 11月 | 12月 | 1月 | 2月 | 3月 | 4月 | | |
| 支出金額 | | 222 | 239 | 233 | 213 | 218 | 209 | 168 | 139 | 135 | 146 | 154 | 192 | 215 | 222 | 239 | 233 | 213 | 218 | 209 | 168 | 139 | 135 | 146 | 154 | 192 | 215 | | |
| 購入数量 | | 284 | 337 | 302 | 426 | 342 | 279 | 264 | 193 | 189 | 183 | 153 | 206 | 273 | 284 | 337 | 302 | 426 | 342 | 279 | 264 | 193 | 189 | 183 | 153 | 206 | 273 | | |
| 平均単価 | | 78.2 | 70.9 | 77.2 | 65.4 | 63.5 | 74.7 | 63.4 | 72.4 | 71.5 | 79.9 | 101 | 93.2 | 78.7 | 78.2 | 70.9 | 77.2 | 65.4 | 63.5 | 74.7 | 63.4 | 72.4 | 71.5 | 79.9 | 101 | 93.2 | 78.7 | | |
| 評価 | | ×△× | ××× | ××○ | ×○× | ×○× | △○× | ×○× | ××× | ××○ | ×○× | ××○ | ××○ | ××○ | ×△× | ××× | ××○ | ×○× | ×○× | △○× | ×○× | ××× | ××○ | ×○× | ××○ | ××○ | ××○ | | |
| コメント | | 季節指数高 | | | | | | | | | | | | | | | | | | | | | | | | | | | |

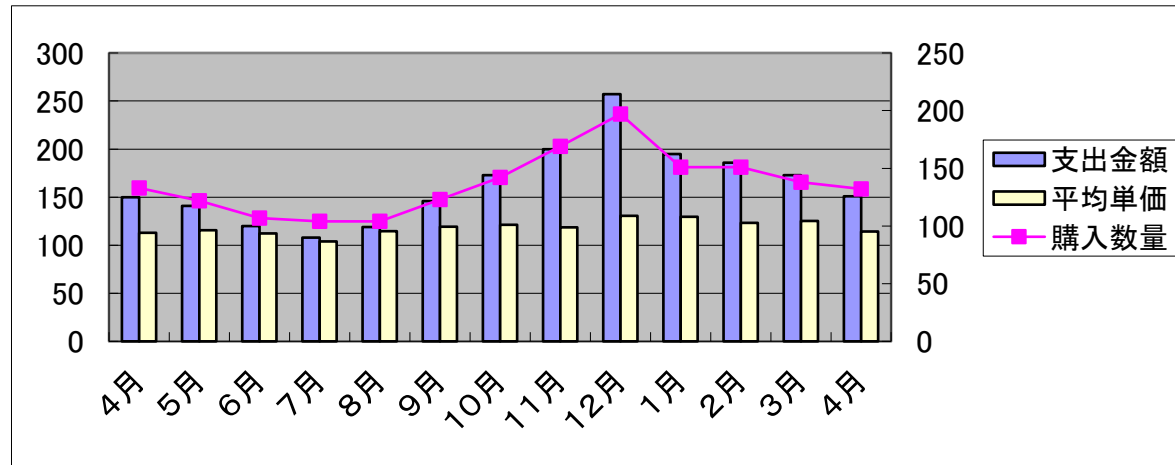


生しいたけ

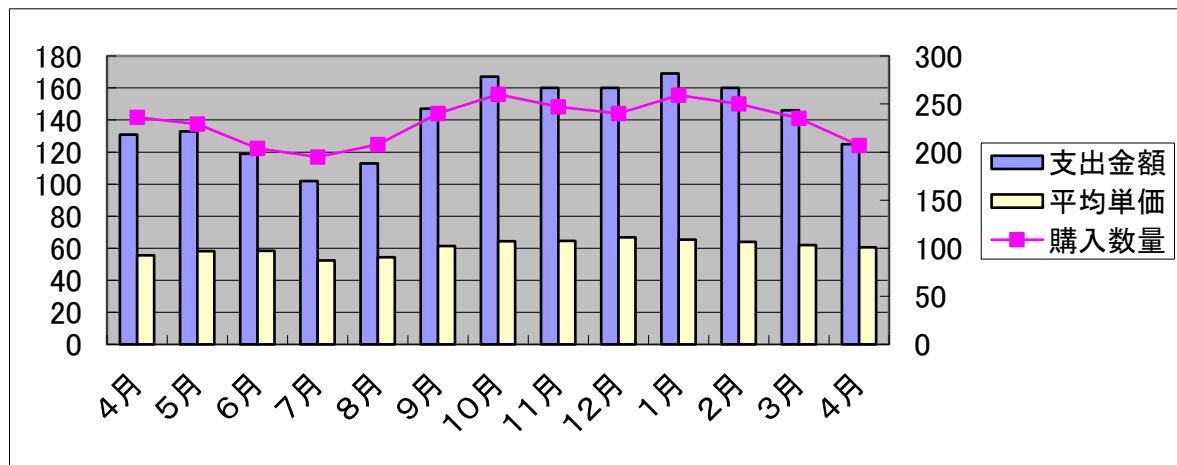
消費支出 21年

22年

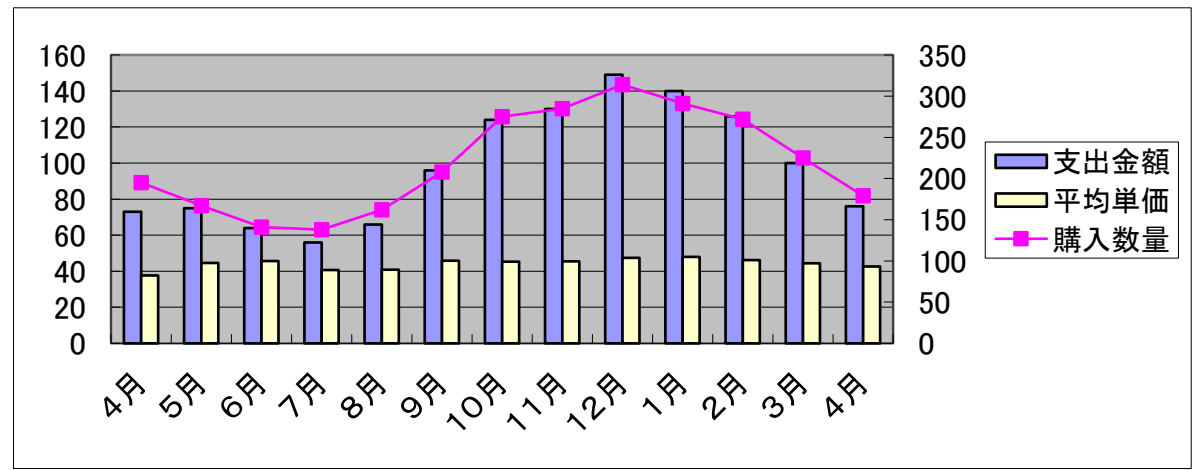
| 月 | 4月 | 5月 | 6月 | 7月 | 8月 | 9月 | 10月 | 11月 | 12月 | 1月 | 2月 | 3月 | 4月 |
|------|-----|-------|-------|-----|-------|-------|-------|-------|-------|-------|-------|-------|-------|
| 支出金額 | 150 | 141 | 120 | 108 | 119 | 146 | 173 | 200 | 257 | 195 | 186 | 173 | 151 |
| 購入数量 | 133 | 122 | 107 | 104 | 104 | 123 | 142 | 169 | 197 | 151 | 151 | 138 | 132 |
| 平均単価 | 113 | 115.7 | 112.4 | 104 | 114.7 | 119.3 | 121.4 | 118.7 | 130.7 | 129.6 | 123.2 | 125.1 | 114.2 |
| 評価 | ××× | ××× | ×○× | ××× | ×○× | ○○○ | ××× | ××× | ××○ | ××× | ×○× | ××○ | ○×○ |
| コメント | | | | | | | | | | | | | |



| しめじ | | 消費支出 | | | | | | | | | | | | 21年 | | 22年 | |
|------|--|------|------|------|------|------|------|------|------|------|------|------|------|------|--|-----|--|
| 月 | | 4月 | 5月 | 6月 | 7月 | 8月 | 9月 | 10月 | 11月 | 12月 | 1月 | 2月 | 3月 | 4月 | | | |
| 支出金額 | | 131 | 133 | 119 | 102 | 113 | 147 | 167 | 160 | 160 | 169 | 160 | 146 | 125 | | | |
| 購入数量 | | 236 | 229 | 204 | 195 | 208 | 240 | 260 | 247 | 240 | 259 | 250 | 235 | 207 | | | |
| 平均単価 | | 55.6 | 58.2 | 58.4 | 52.3 | 54.3 | 61.3 | 64.3 | 64.6 | 66.7 | 65.3 | 64.0 | 62.0 | 60.5 | | | |
| 評価 | | ×○× | ×○× | ××× | ××× | ×○× | ××× | ××× | ××× | ××× | ××× | ×○× | ○×○ | ××○ | | | |
| コメント | | | | | | | | | | | | | | | | | |



| えのき | | 消費支出 | | | | | | | | | | | |
|------|-------|------|------|------|------|------|------|------|------|------|------|------|------|
| | | 21年 | | | | | | | | | | | |
| 月 | 4月 | 5月 | 6月 | 7月 | 8月 | 9月 | 10月 | 11月 | 12月 | 1月 | 2月 | 3月 | 4月 |
| 支出金額 | 73 | 75 | 64 | 56 | 66 | 96 | 124 | 130 | 149 | 140 | 126 | 100 | 76 |
| 購入数量 | 195 | 167 | 141 | 138 | 162 | 208 | 275 | 285 | 314 | 291 | 272 | 225 | 179 |
| 平均単価 | 37.6 | 44.6 | 45.6 | 40.7 | 40.9 | 45.9 | 45.3 | 45.5 | 47.4 | 48.0 | 46.2 | 44.4 | 42.7 |
| 評価 | ××× | ××× | ××○ | ××× | ×○× | ××× | ××× | ××× | ××× | ××× | ○○× | ○×○ | ○×○ |
| コメント | 消費支出増 | | | | | | | | | | | | |

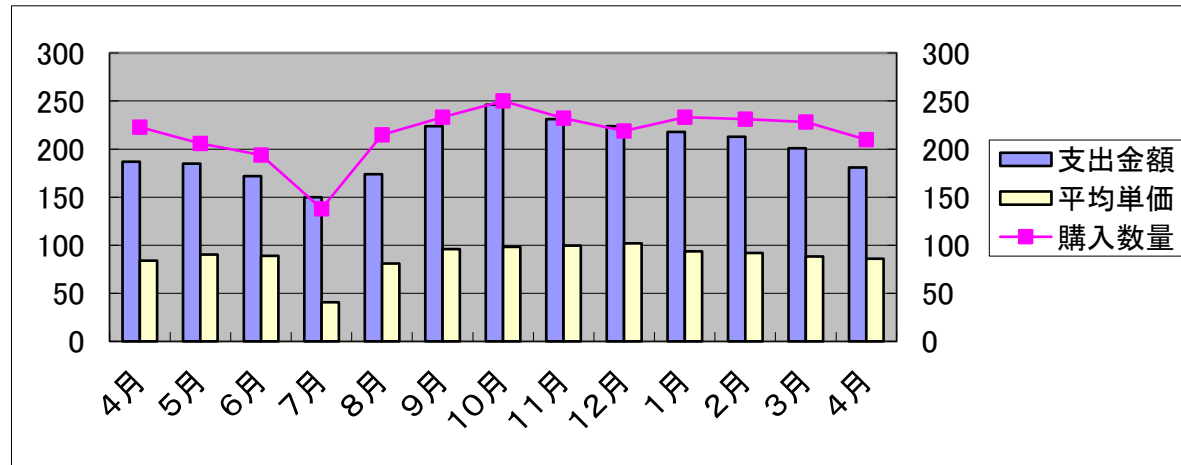


他のきのこ

消費支出 21年

22年

| 月 | 4月 | 5月 | 6月 | 7月 | 8月 | 9月 | 10月 | 11月 | 12月 | 1月 | 2月 | 3月 | 4月 |
|------|------|------|------|------|------|------|------|------|-------|------|------|------|------|
| 支出金額 | 187 | 185 | 172 | 150 | 174 | 224 | 246 | 231 | 224 | 218 | 213 | 201 | 181 |
| 購入数量 | 223 | 206 | 194 | 138 | 215 | 233 | 250 | 232 | 219 | 233 | 231 | 228 | 210 |
| 平均単価 | 83.8 | 90.2 | 88.8 | 40.7 | 80.9 | 96.1 | 98.2 | 99.5 | 102.1 | 93.5 | 92.1 | 88.4 | 86.1 |
| 評価 | ××× | ××× | ××× | ××× | ×○× | ×○× | ××× | ××× | ××○ | ××× | ××△ | ○○× | ××○ |
| コメント | | | | | | | | | | | | | |

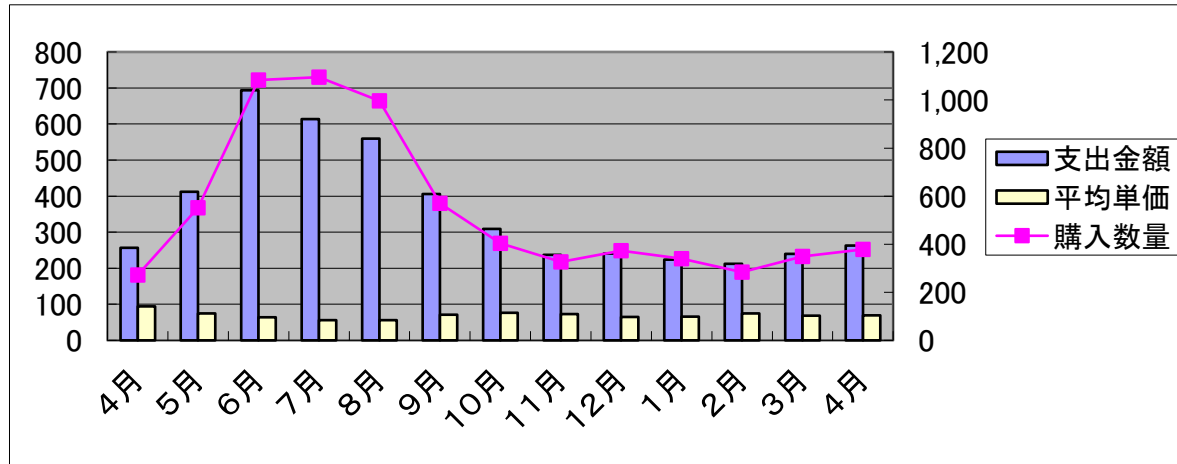


その他野菜

消費支出 21年

22年

| 月 | 4月 | 5月 | 6月 | 7月 | 8月 | 9月 | 10月 | 11月 | 12月 | 1月 | 2月 | 3月 | 4月 |
|------|-------|------|-------|-------|------|------|------|------|------|------|------|------|------|
| 支出金額 | 257 | 412 | 694 | 614 | 560 | 406 | 309 | 237 | 241 | 224 | 212 | 240 | 263 |
| 購入数量 | 272 | 551 | 1,083 | 1,095 | 996 | 570 | 404 | 327 | 373 | 340 | 284 | 349 | 378 |
| 平均単価 | 94.3 | 74.7 | 64.0 | 56.0 | 56.2 | 71.2 | 76.3 | 72.5 | 64.7 | 65.8 | 74.7 | 68.7 | 69.7 |
| 評価 | ××○ | ○○○ | ×○× | ○○× | ××× | ○×○ | ×○× | ××× | ×○× | ××× | ××× | ×○× | ○○× |
| コメント | 季節指数高 | | | | | | | | | | | | |

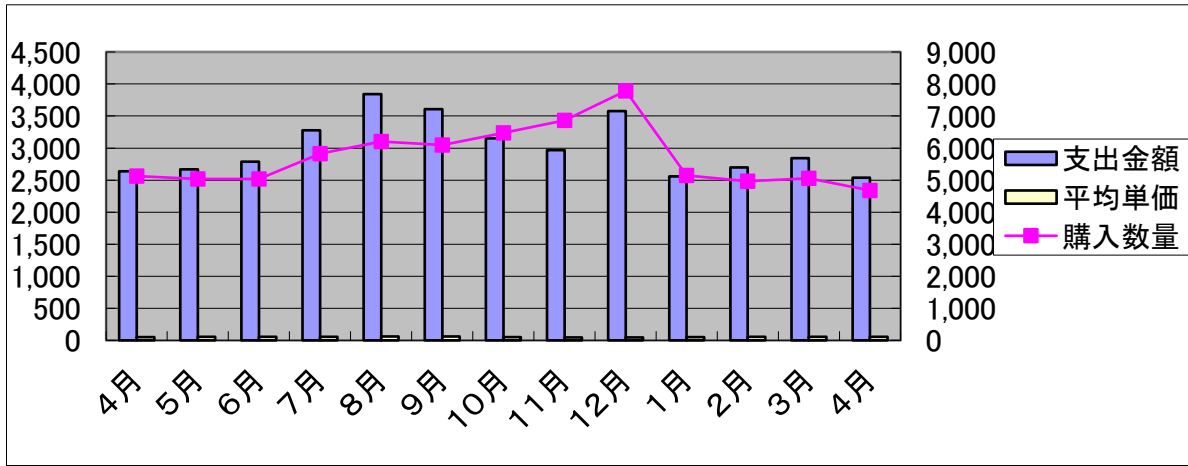


生鮮果物

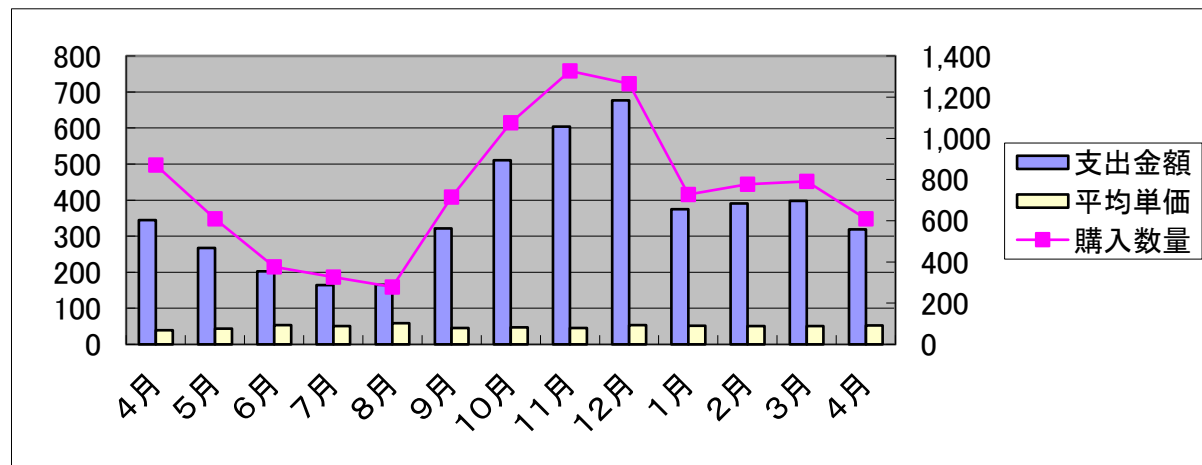
消費支出 21年

22年

| 月 | 4月 | 5月 | 6月 | 7月 | 8月 | 9月 | 10月 | 11月 | 12月 | 1月 | 2月 | 3月 | 4月 |
|------|-------|-------|-------|-------|-------|-------|-------|-------|-------|-------|-------|-------|-------|
| 支出金額 | 2,636 | 2,666 | 2,787 | 3,279 | 3,842 | 3,607 | 3,151 | 2,966 | 3,579 | 2,560 | 2,700 | 2,841 | 2,537 |
| 購入数量 | 5,130 | 5,032 | 5,036 | 5,827 | 6,201 | 6,095 | 6,479 | 6,868 | 7,786 | 5,151 | 4,969 | 5,054 | 4,679 |
| 平均単価 | 51.4 | 53.0 | 55.3 | 56.3 | 62.0 | 59.1 | 48.6 | 43.2 | 46.0 | 49.7 | 54.3 | 56.2 | 54.2 |
| 評価 | ××× | ××△ | ○○× | ○○○ | ××○ | ○○× | ×○× | ××○ | ××○ | ××○ | ××○ | ○×○ | ××○ |
| コメント | | | | | | | | | | | | | |



| りんご | | 消費支出 | | | | | | | | | | | | 22年 | | |
|------|--|------|------|------|------|------|------|-------|-------|-------|------|------|------|------|-----|-----|
| | | 21年 | | | | | | | | | | | | | | |
| 月 | | 4月 | 5月 | 6月 | 7月 | 8月 | 9月 | 10月 | 11月 | 12月 | 1月 | 2月 | 3月 | 4月 | | |
| 支出金額 | | 345 | 267 | 203 | 164 | 165 | 322 | 511 | 604 | 677 | 375 | 391 | 398 | 319 | | |
| 購入数量 | | 871 | 609 | 377 | 326 | 279 | 715 | 1,076 | 1,327 | 1,266 | 727 | 777 | 791 | 609 | | |
| 平均単価 | | 39.6 | 43.8 | 53.8 | 50.3 | 59.0 | 45.0 | 47.5 | 45.5 | 53.5 | 51.6 | 50.3 | 50.3 | 52.4 | | |
| 評価 | | ×○× | ×○× | ×○× | ×○× | ○○× | ×○× | ××○ | ××× | ××○ | ××○ | ××○ | ××○ | ××○ | ××○ | ××○ |
| コメント | | | | | | | | | | | | | | | | |

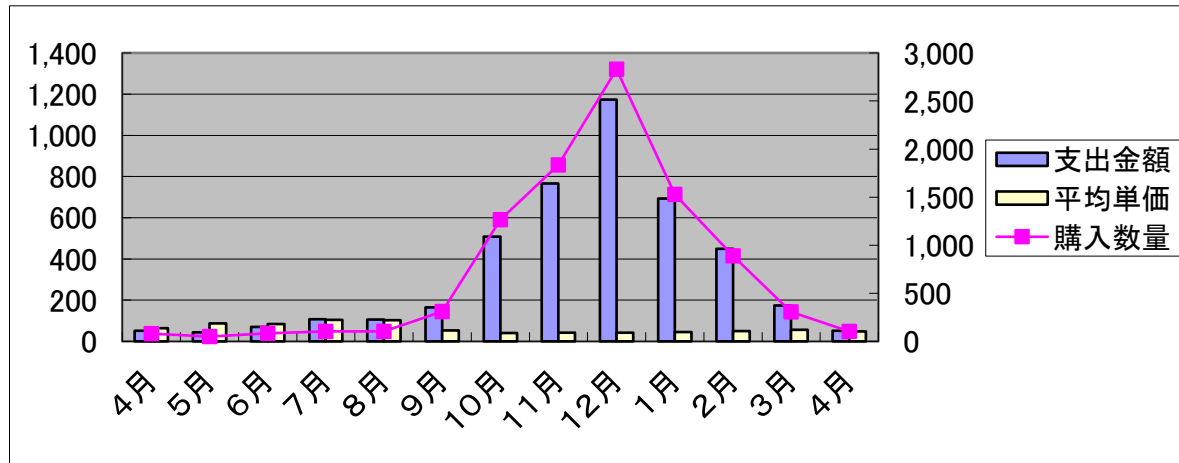


みかん

消費支出 21年

22年

| 月 | 4月 | 5月 | 6月 | 7月 | 8月 | 9月 | 10月 | 11月 | 12月 | 1月 | 2月 | 3月 | 4月 |
|------|------|------|------|-------|-------|------|-------|-------|-------|-------|------|------|------|
| 支出金額 | 52 | 43 | 70 | 107 | 106 | 165 | 509 | 766 | 1,174 | 694 | 449 | 174 | 51 |
| 購入数量 | 81 | 50 | 84 | 103 | 104 | 310 | 1,267 | 1,834 | 2,830 | 1,529 | 891 | 308 | 105 |
| 平均単価 | 64.5 | 86.5 | 83.8 | 104.0 | 102.0 | 53.0 | 40.2 | 41.8 | 41.5 | 45.4 | 50.4 | 56.6 | 48.9 |
| 評価 | △×○ | ○△○ | ○○× | ○○× | ○○× | ○○× | ○○× | ××○ | ××○ | ××○ | ××○ | ××○ | ×○× |
| コメント | | | | | | | | | | | | | |

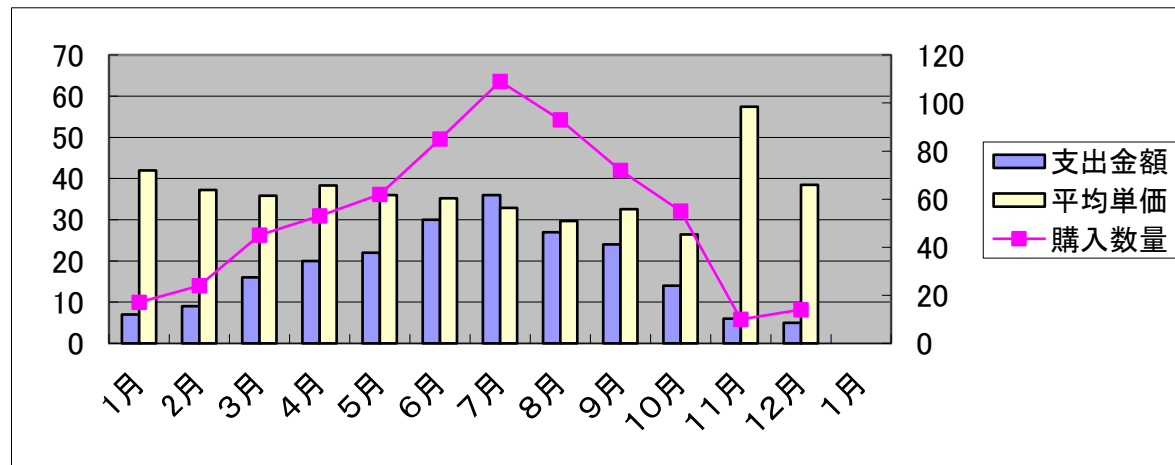


レープフルーツ

消費支出 20年

21年

| 月 | 1月 | 2月 | 3月 | 4月 | 5月 | 6月 | 7月 | 8月 | 9月 | 10月 | 11月 | 12月 | 1月 |
|------|--------------|------|------|------|------|------|------|------|------|------|------|------|----|
| 支出金額 | 7 | 9 | 16 | 20 | 22 | 30 | 36 | 27 | 24 | 14 | 6 | 5 | |
| 購入数量 | 17 | 24 | 45 | 53 | 62 | 85 | 109 | 93 | 72 | 55 | 10 | 14 | |
| 平均単価 | 42.0 | 37.2 | 35.8 | 38.3 | 36.0 | 35.2 | 32.9 | 29.7 | 32.6 | 26.4 | 57.4 | 38.5 | |
| 評価 | △×○ | ××× | ○○○ | ××× | ××○ | ××× | ××○ | ××○ | ○×○ | ××× | ××○ | ××○ | |
| コメント | 2020年よりデータなし | | | | | | | | | | | | |

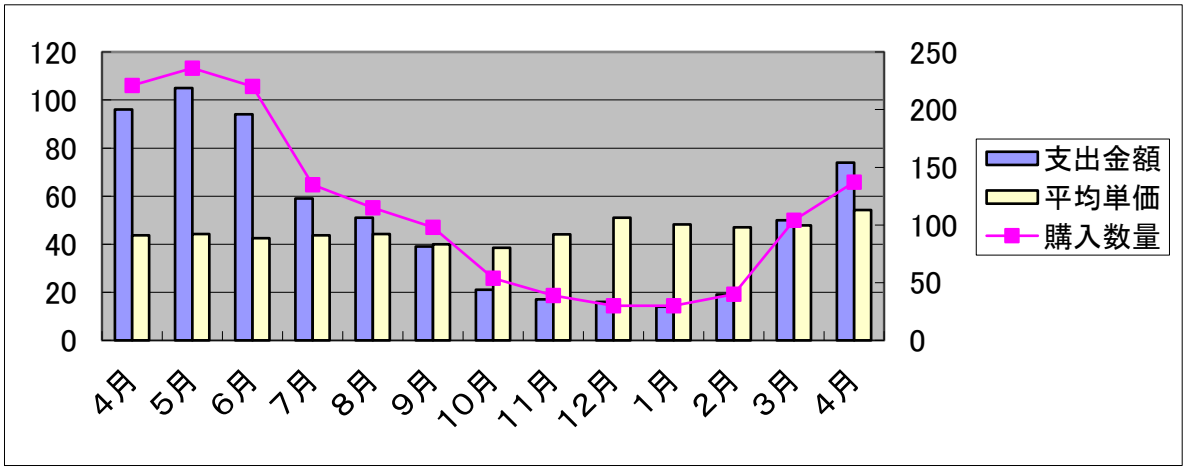


オレンジ

消費支出 21年

22年

| 月 | 4月 | 5月 | 6月 | 7月 | 8月 | 9月 | 10月 | 11月 | 12月 | 1月 | 2月 | 3月 | 4月 |
|------|-------|------|------|------|------|------|------|------|------|------|------|------|------|
| 支出金額 | 96 | 105 | 94 | 59 | 51 | 39 | 21 | 17 | 16 | 14 | 19 | 50 | 74 |
| 購入数量 | 221 | 236 | 220 | 135 | 115 | 98 | 54 | 39 | 30 | 30 | 40 | 104 | 137 |
| 平均単価 | 43.7 | 44.3 | 42.5 | 43.7 | 44.2 | 40.0 | 38.5 | 44.1 | 51.0 | 48.2 | 47.0 | 47.8 | 54.2 |
| 評価 | ××× | ××○ | ○○× | ××× | ××× | ××× | ××× | ××○ | ○○○ | ○×○ | ××○ | ××○ | ××○ |
| コメント | 季節指数高 | | | | | | | | | | | | |

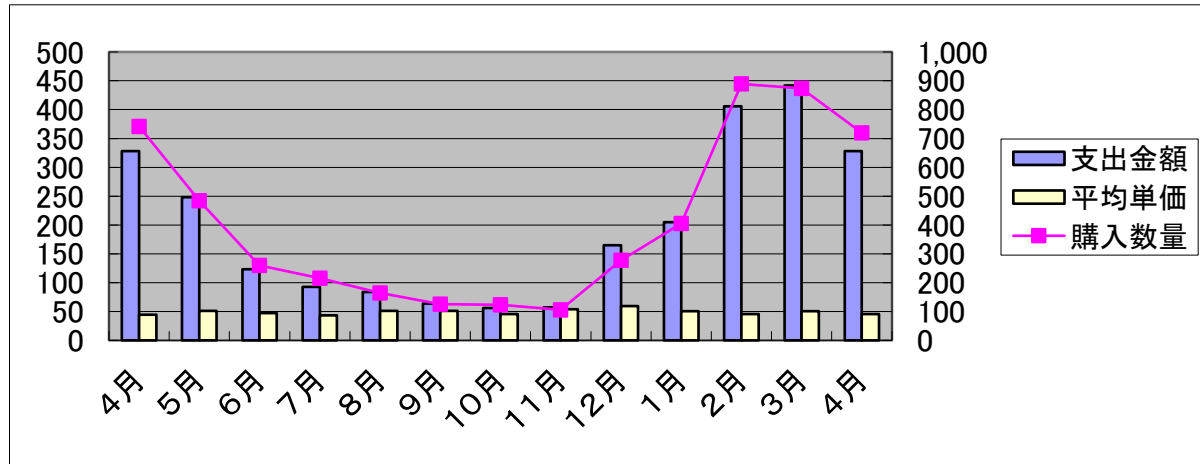


他の柑橘類

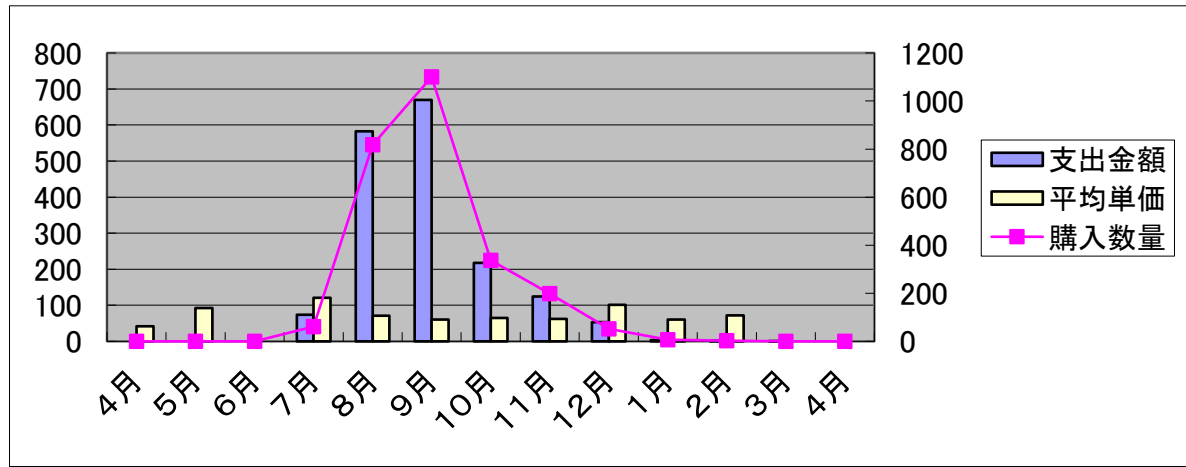
消費支出 21年

22年

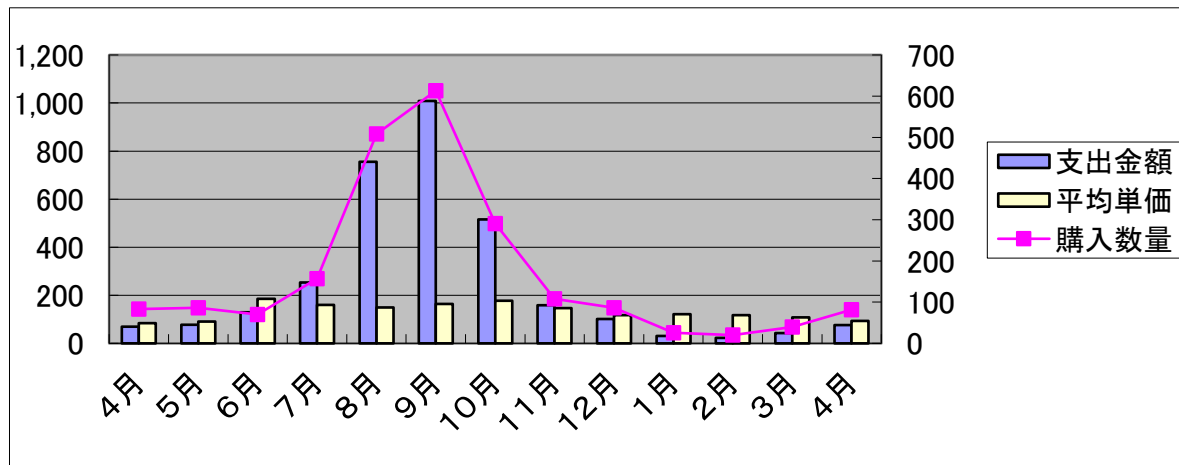
| 月 | 4月 | 5月 | 6月 | 7月 | 8月 | 9月 | 10月 | 11月 | 12月 | 1月 | 2月 | 3月 | 4月 |
|------|------|------|------|------|------|------|------|------|------|------|------|------|------|
| 支出金額 | 328 | 248 | 123 | 93 | 84 | 64 | 56 | 57 | 165 | 205 | 406 | 442 | 328 |
| 購入数量 | 742 | 484 | 260 | 215 | 164 | 125 | 123 | 106 | 278 | 405 | 889 | 874 | 719 |
| 平均単価 | 44.2 | 51.2 | 47.1 | 43.2 | 51.3 | 51.0 | 45.8 | 53.8 | 59.3 | 50.7 | 45.7 | 50.5 | 45.6 |
| 評価 | ××△ | ○×○ | ××○ | ××× | ××○ | ××○ | ○×○ | ○×○ | ××× | ××× | ×○× | ××○ | △×○ |
| コメント | | | | | | | | | | | | | |



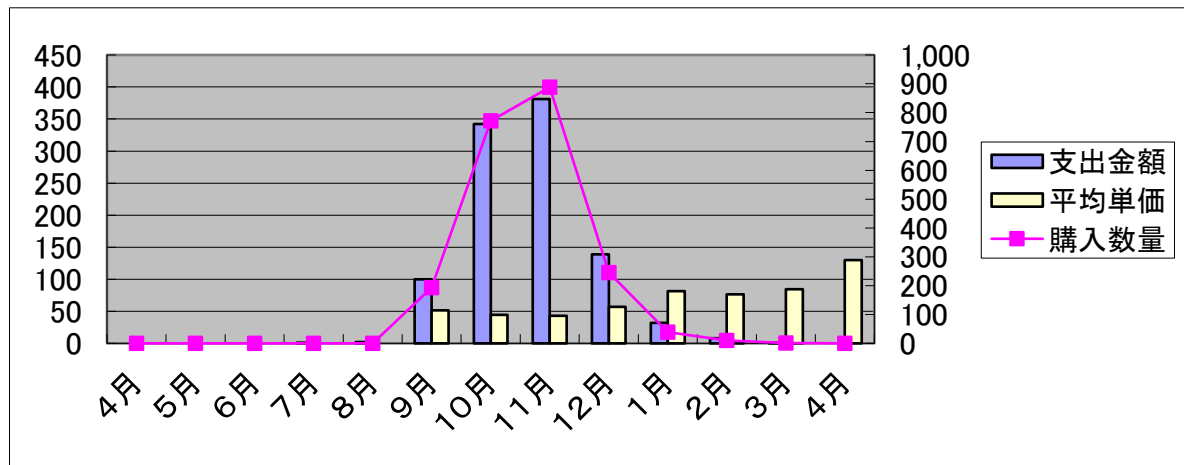
| | | | | | | | | | | | | | |
|------|------|----|----|-----|------|------|------|------|-----|------|------|----|-----|
| なし | | | | | | | | | | | | | 22年 |
| 消費支出 | 21年 | | | | | | | | | | | | 22年 |
| 月 | 4月 | 5月 | 6月 | 7月 | 8月 | 9月 | 10月 | 11月 | 12月 | 1月 | 2月 | 3月 | 4月 |
| 支出金額 | 0 | 0 | 0 | 74 | 583 | 670 | 218 | 124 | 53 | 4 | 2 | 1 | 0 |
| 購入数量 | 0 | 0 | 0 | 62 | 818 | 1100 | 337 | 199 | 52 | 7 | 3 | 0 | 0 |
| 平均単価 | 41.7 | 92 | 0 | 121 | 71.3 | 60.8 | 64.9 | 62.2 | 101 | 60.8 | 71.9 | 0 | 0 |
| 評価 | | | | ○○○ | ○×○ | ○○× | ××○ | ○○○ | ××○ | ××○ | ××○ | | |
| コメント | | | | | | | | | | | | | |



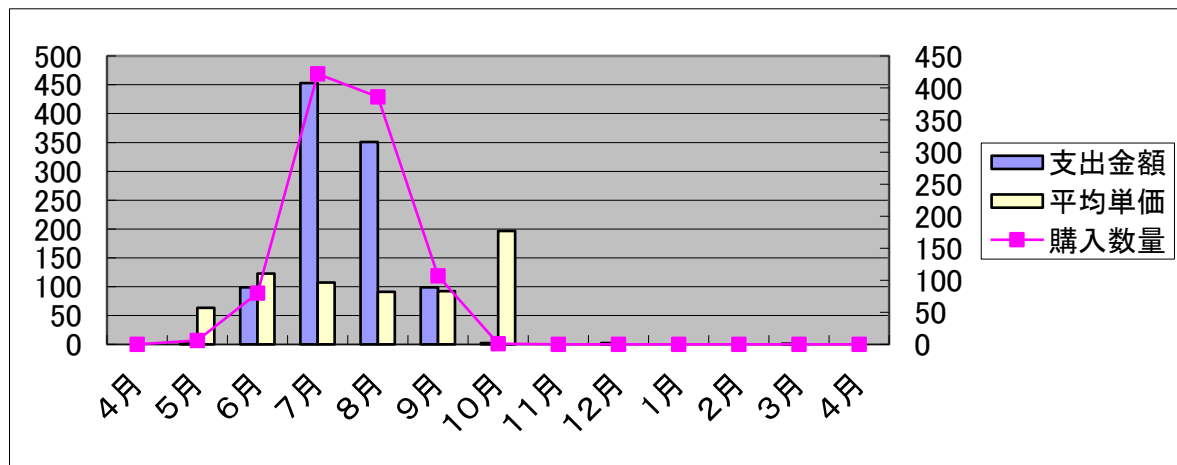
| ぶどう | | 消費支出 | | | | | | | | | | | | 22年 | |
|------|-----|------|------|-------|-------|-------|-------|-------|-------|-------|-------|-------|-------|------|-----|
| 月 | 21年 | 4月 | 5月 | 6月 | 7月 | 8月 | 9月 | 10月 | 11月 | 12月 | 1月 | 2月 | 3月 | 4月 | 22年 |
| 支出金額 | | 69 | 78 | 129 | 253 | 756 | 1,009 | 516 | 159 | 102 | 31 | 23 | 43 | 76 | |
| 購入数量 | | 83 | 86 | 70 | 157 | 508 | 613 | 291 | 108 | 86 | 26 | 20 | 40 | 82 | |
| 平均単価 | | 83.7 | 91.0 | 185.2 | 160.4 | 148.9 | 164.4 | 177.1 | 146.6 | 117.5 | 121.2 | 117.7 | 107.6 | 93.3 | |
| 評価 | | ××× | ××○ | ○×○ | ○×○ | ××× | ○○○ | ○×○ | ○×○ | ○○× | ××× | △×○ | ××○ | ○×○ | |
| コメント | | | | | | | | | | | | | | | |



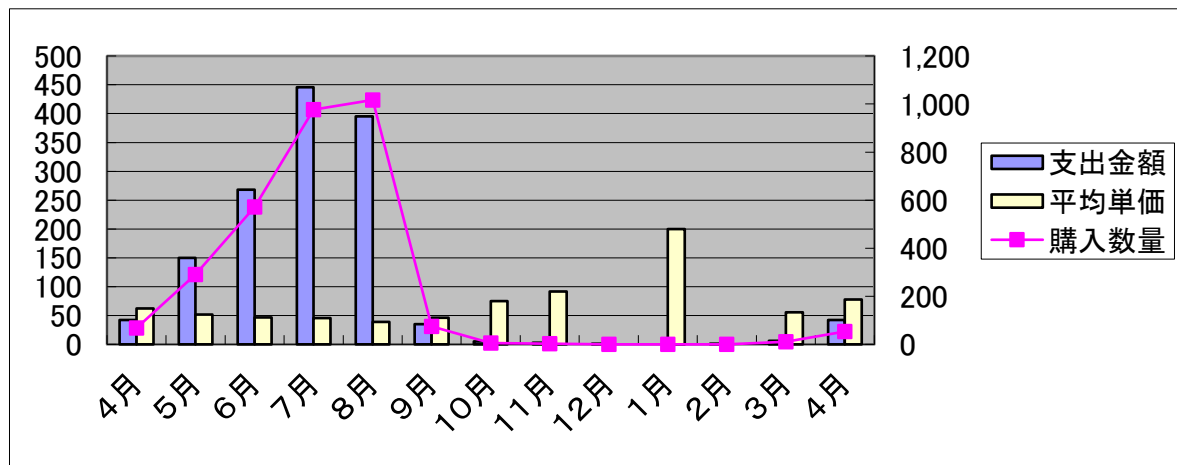
| かき | | 消費支出 | | | | | | | | | | | | 21年 | 22年 | | | |
|------|--|------|-----|-----|-----|-----|------|------|------|------|------|------|------|-------|-----|--|--|--|
| 月 | | 4月 | 5月 | 6月 | 7月 | 8月 | 9月 | 10月 | 11月 | 12月 | 1月 | 2月 | 3月 | 4月 | | | | |
| 支出金額 | | 0 | 0 | 0 | 1 | 2 | 100 | 342 | 381 | 139 | 32 | 8 | 1 | 0 | | | | |
| 購入数量 | | 0 | 0 | 0 | 0 | 0 | 193 | 772 | 888 | 245 | 39 | 10 | 1 | 0 | | | | |
| 平均単価 | | 0.0 | 0.0 | 0.0 | 0.0 | 0.0 | 51.7 | 44.3 | 42.9 | 56.9 | 81.6 | 76.7 | 84.6 | 129.8 | | | | |
| 評価 | | | | | | | ○○○ | ××× | ××○ | ××○ | ○○○ | ××× | | | | | | |
| コメント | | | | | | | | | | | | | | | | | | |



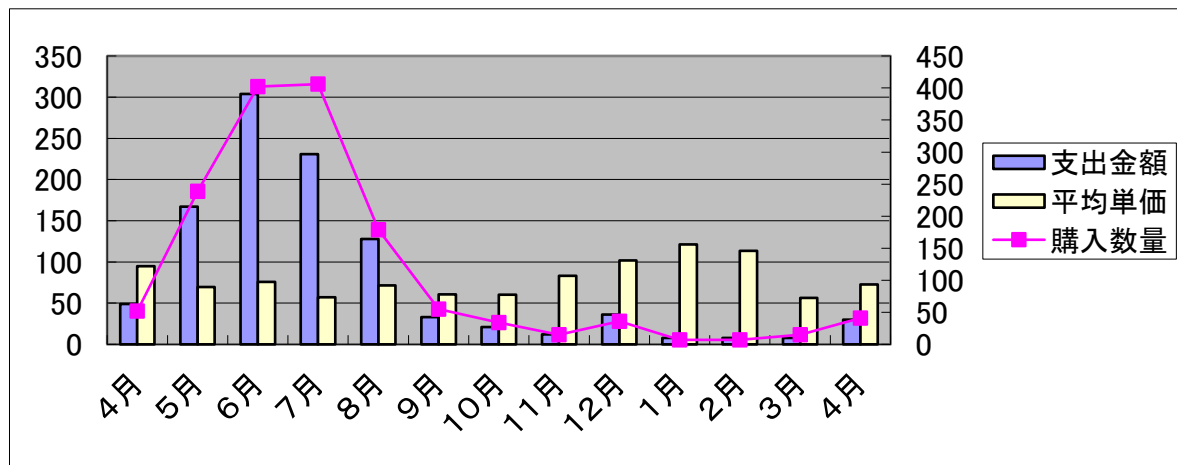
| もも | | 消費支出 | | | | | | | | | | | | 21年 | 22年 | | | |
|------|--|-------|------|-----|-----|------|------|-----|-----|-----|----|----|----|-----|-----|--|--|--|
| 月 | | 4月 | 5月 | 6月 | 7月 | 8月 | 9月 | 10月 | 11月 | 12月 | 1月 | 2月 | 3月 | 4月 | | | | |
| 支出金額 | | 0 | 4 | 99 | 453 | 351 | 99 | 2 | 0 | 2 | 0 | 0 | 1 | 0 | | | | |
| 購入数量 | | 0 | 6 | 80 | 422 | 386 | 107 | 1 | 0 | 0 | 0 | 0 | 0 | 0 | | | | |
| 平均単価 | | 0 | 63.6 | 123 | 107 | 90.9 | 92.4 | 196 | 0 | 0 | 0 | 0 | 0 | 0 | | | | |
| 評価 | | | ○○○ | ○○× | ○×○ | ××× | ○○○ | ××○ | | | | | | | | | | |
| コメント | | 季節指数高 | | | | | | | | | | | | | | | | |



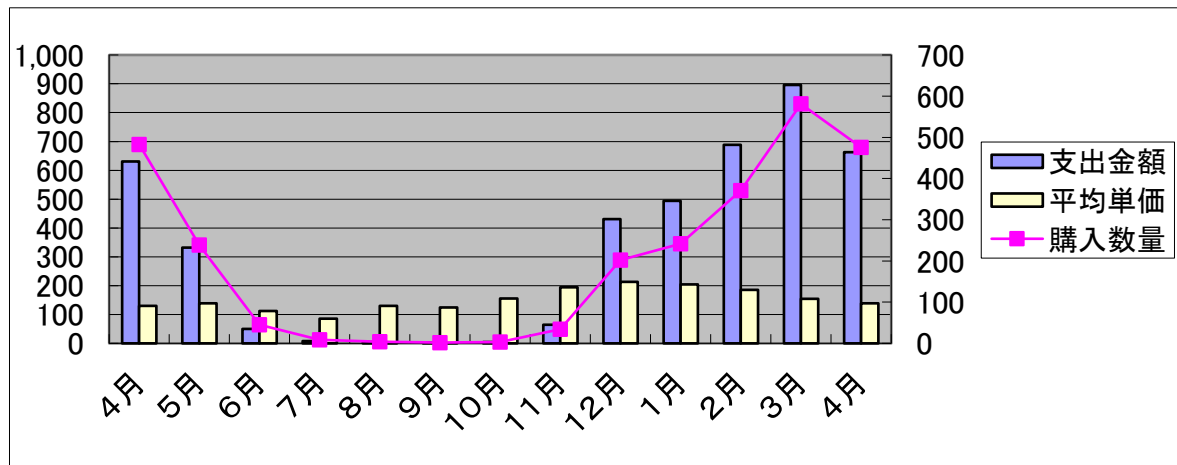
| すいか | | 消費支出 | | | | | | | | | | | | 21年 | | 22年 | |
|------|--|-------------|------|------|------|-------|------|------|------|-----|-------|-----|------|------|---|-----|--|
| 月 | | 4月 | 5月 | 6月 | 7月 | 8月 | 9月 | 10月 | 11月 | 12月 | 1月 | 2月 | 3月 | 4月 | | | |
| 支出金額 | | 42 | 150 | 268 | 446 | 395 | 35 | 5 | 3 | 1 | 0 | 1 | 6 | 42 | | | |
| 購入数量 | | 68 | 290 | 572 | 976 | 1,017 | 75 | 6 | 3 | 0 | 0 | 0 | 11 | 53 | | | |
| 平均単価 | | 62.0 | 51.6 | 46.9 | 45.7 | 38.8 | 46.0 | 75.1 | 91.9 | 0.0 | 200.0 | 0.0 | 55.8 | 78.0 | | | |
| 評価 | | ○ | ○ | × | ○ | × | ○ | × | ○ | × | ○ | × | ○ | × | ○ | × | |
| コメント | | 季節指数高 消費支出増 | | | | | | | | | | | | | | | |



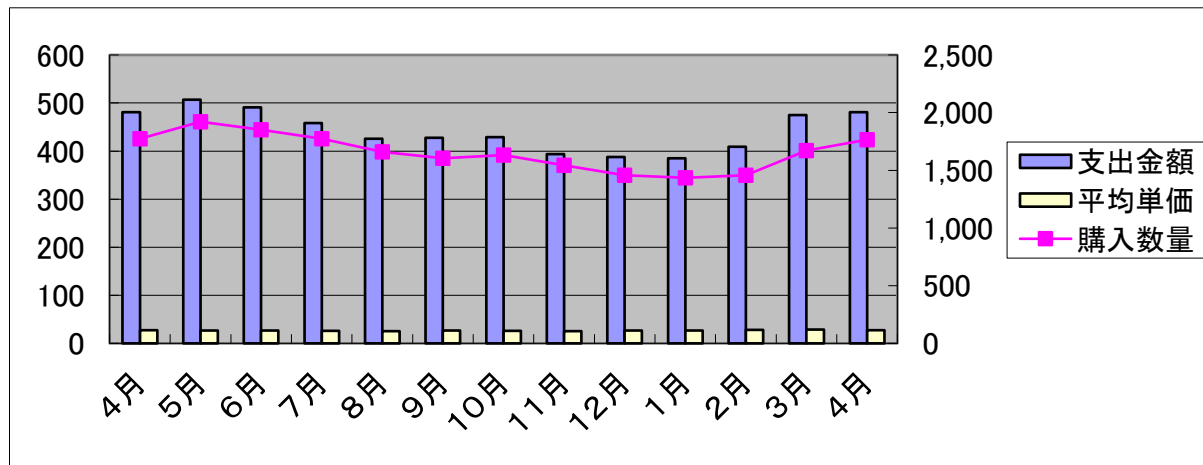
| メロン | | 消費支出 | | | | | | | | | | | | 21年 | 22年 | | | |
|------|--|-------|------|------|------|------|------|------|------|-------|-------|-------|------|------|-----|--|--|--|
| 月 | | 4月 | 5月 | 6月 | 7月 | 8月 | 9月 | 10月 | 11月 | 12月 | 1月 | 2月 | 3月 | 4月 | | | | |
| 支出金額 | | 49 | 167 | 304 | 231 | 128 | 33 | 21 | 12 | 36 | 8 | 8 | 8 | 30 | | | | |
| 購入数量 | | 52 | 239 | 402 | 406 | 179 | 55 | 34 | 15 | 36 | 7 | 7 | 15 | 41 | | | | |
| 平均単価 | | 94.8 | 69.7 | 75.8 | 57.0 | 71.6 | 60.6 | 60.2 | 83.2 | 101.8 | 121.1 | 113.3 | 56.5 | 72.8 | | | | |
| 評価 | | ○×○ | ○○× | ○×○ | ××× | ××○ | ××○ | ××× | ○○○ | ○○○ | ××○ | ××○ | ××× | ××× | | | | |
| コメント | | 季節指数高 | | | | | | | | | | | | | | | | |



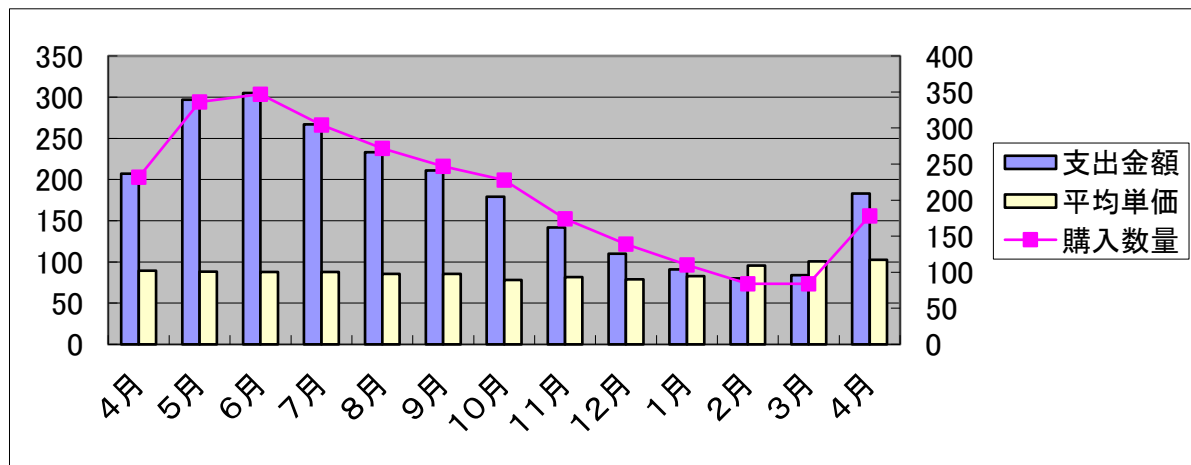
| いちご | | 消費支出 | | | | | | | | | | | | |
|------|--|-------|-----|-----|------|-----|-----|-----|-----|-----|-----|-----|-----|-------|
| | | 21年 | | | | | | 22年 | | | | | | |
| 月 | | 4月 | 5月 | 6月 | 7月 | 8月 | 9月 | 10月 | 11月 | 12月 | 1月 | 2月 | 3月 | 4月 |
| 支出金額 | | 631 | 332 | 50 | 8 | 5 | 3 | 5 | 65 | 431 | 494 | 688 | 896 | 663 |
| 購入数量 | | 483 | 239 | 45 | 9 | 4 | 2 | 3 | 34 | 202 | 242 | 371 | 581 | 476 |
| 平均単価 | | 131 | 139 | 112 | 85.6 | 130 | 124 | 156 | 194 | 213 | 204 | 185 | 154 | 139.4 |
| 評価 | | ×○× | ××○ | ××× | ○○× | ××○ | ××○ | ○△○ | ○○○ | ○○○ | ××○ | ××○ | ○○× | ○×○ |
| コメント | | 消費支出増 | | | | | | | | | | | | |



| バナナ | | | | | | | | | | | | | | |
|------|-------------|-------|-------|-------|-------|-------|-------|-------|-------|-------|-------|-------|-------|-----|
| 消費支出 | 21年 | | | | | | | | | | | | | 22年 |
| 月 | 4月 | 5月 | 6月 | 7月 | 8月 | 9月 | 10月 | 11月 | 12月 | 1月 | 2月 | 3月 | 4月 | |
| 支出金額 | 481 | 507 | 491 | 458 | 426 | 428 | 429 | 394 | 388 | 385 | 409 | 475 | 481 | |
| 購入数量 | 1,775 | 1,921 | 1,852 | 1,775 | 1,661 | 1,605 | 1,633 | 1,542 | 1,456 | 1,435 | 1,458 | 1,671 | 1,764 | |
| 平均単価 | 27.1 | 26.4 | 26.5 | 25.8 | 25.6 | 26.6 | 26.3 | 25.6 | 26.6 | 26.9 | 28.0 | 28.4 | 27.3 | |
| 評価 | ×○× | ×○× | ×○× | ×○× | ×○× | ○○× | ○○× | ○○× | ○×○ | ○×○ | ○×○ | ○○○ | △×○ | |
| コメント | 消費支出増 季節指数高 | | | | | | | | | | | | | |



| キウイ | | 消費支出 | | | | | | | | | | | | |
|------|--|-------|------|------|------|------|------|------|------|------|------|------|-------|-------|
| | | 21年 | | | | | | | | | | | 22年 | |
| 月 | | 4月 | 5月 | 6月 | 7月 | 8月 | 9月 | 10月 | 11月 | 12月 | 1月 | 2月 | 3月 | 4月 |
| 支出金額 | | 207 | 297 | 305 | 267 | 233 | 211 | 179 | 142 | 110 | 91 | 80 | 84 | 183 |
| 購入数量 | | 232 | 336 | 347 | 304 | 272 | 247 | 228 | 174 | 139 | 110 | 84 | 84 | 178 |
| 平均単価 | | 89.3 | 88.3 | 87.8 | 87.8 | 85.6 | 85.4 | 78.3 | 81.5 | 79.0 | 82.7 | 95.6 | 100.6 | 102.6 |
| 評価 | | 〇〇× | 〇〇× | 〇×〇 | 〇〇× | 〇〇〇 | ××× | 〇〇× | 〇〇× | 〇〇× | 〇×〇 | ××〇 | ××〇 | ××〇 |
| コメント | | 季節指数高 | | | | | | | | | | | | |



その他果物

消費支出 21年

22年

| 月 | 4月 | 5月 | 6月 | 7月 | 8月 | 9月 | 10月 | 11月 | 12月 | 1月 | 2月 | 3月 | 4月 |
|------|-------|------|-------|-------|------|------|------|------|------|------|------|------|------|
| 支出金額 | 335 | 469 | 651 | 664 | 558 | 429 | 335 | 243 | 287 | 225 | 217 | 263 | 291 |
| 購入数量 | 469 | 592 | 596 | 659 | 630 | 530 | 464 | 349 | 401 | 372 | 320 | 420 | 420 |
| 平均単価 | 71.3 | 79.3 | 109.3 | 100.8 | 88.5 | 81.0 | 72.3 | 69.6 | 71.6 | 60.4 | 67.7 | 62.5 | 69.2 |
| 評価 | ○○○ | ○○× | ××× | ○○× | ○○○ | ○○○ | ××○ | ○×○ | ○×○ | ×○× | ××○ | ×○× | ××× |
| コメント | 季節指数高 | | | | | | | | | | | | |

