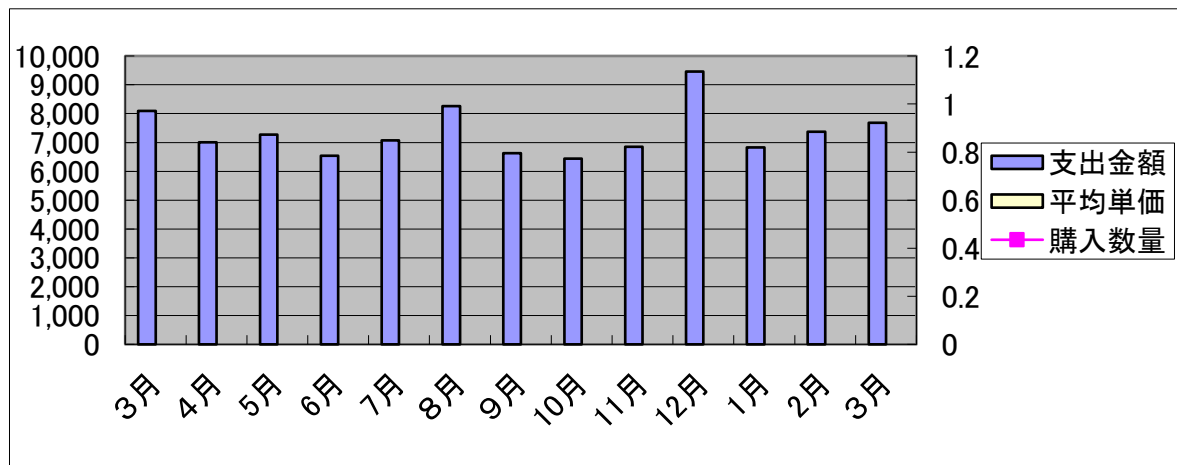
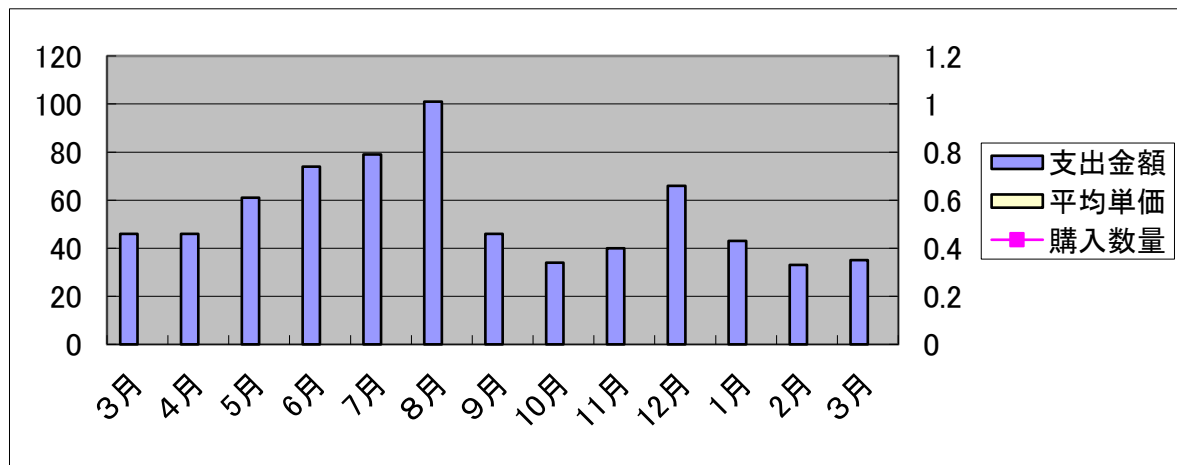


菓子類		消費支出											19年		20年	
月	3月	4月	5月	6月	7月	8月	9月	10月	11月	12月	1月	2月	3月	3月	3月	
支出金額	8,090	7,010	7,269	6,542	7,071	8,259	6,631	6,442	6,850	9,458	6,824	7,370	7,680			
購入数量																
平均単価																
評価	○	○	○	○	○	○	○	○	○	○	×	○	×			
コメント																



ようかん		19年											20年	
消費支出		3月	4月	5月	6月	7月	8月	9月	10月	11月	12月	1月	2月	3月
支出金額		46	46	61	74	79	101	46	34	40	66	43	33	35
購入数量														
平均単価														
評価		○	×	○	○	○	○	○	×	×	×	×	○	×
コメント	季節指数高													

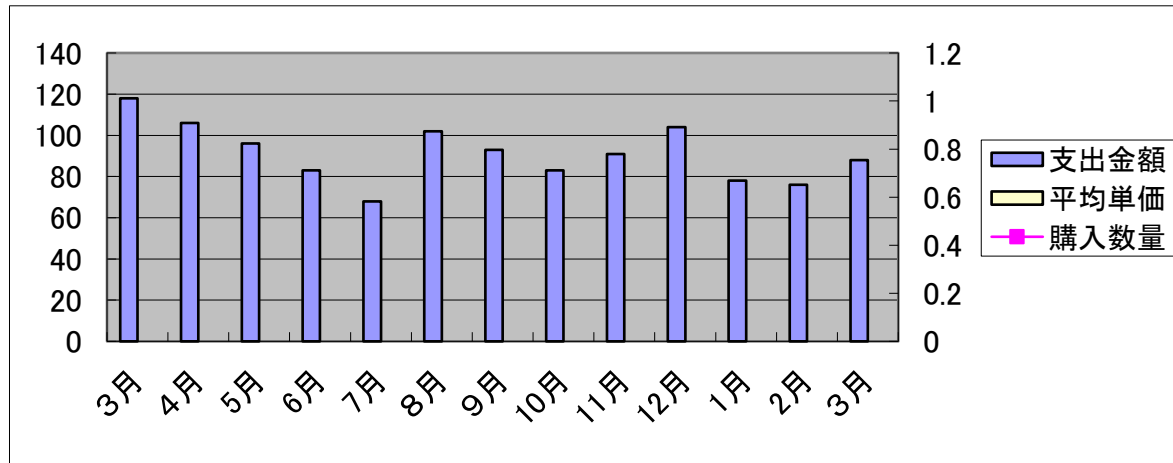


まんじゅう

消費支出 19年

20年

月	3月	4月	5月	6月	7月	8月	9月	10月	11月	12月	1月	2月	3月
支出金額	118	106	96	83	68	102	93	83	91	104	78	76	88
購入数量													
平均単価													
評価	○	○	×	×	△	○	○	×	×	○	○	○	×
コメント	季節指数高												

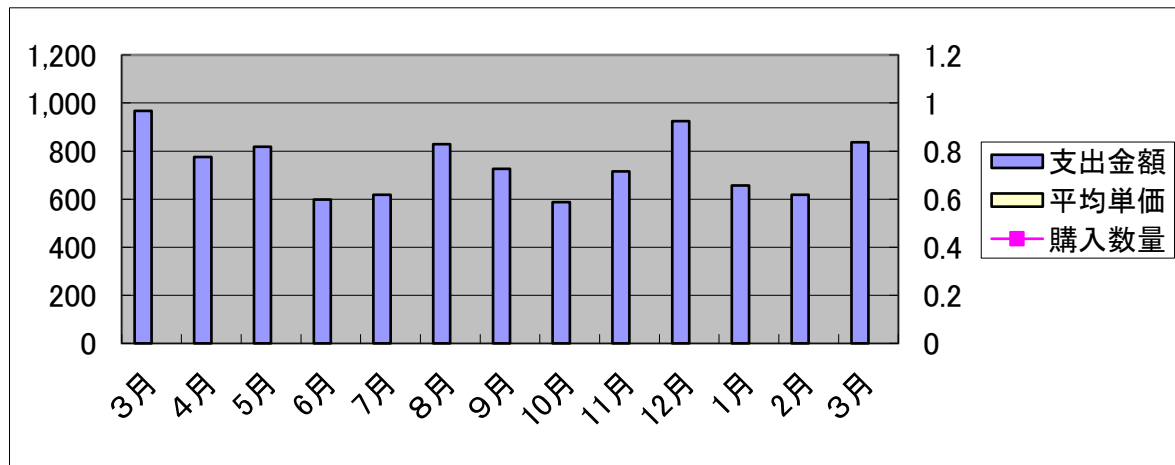


の和生菓子

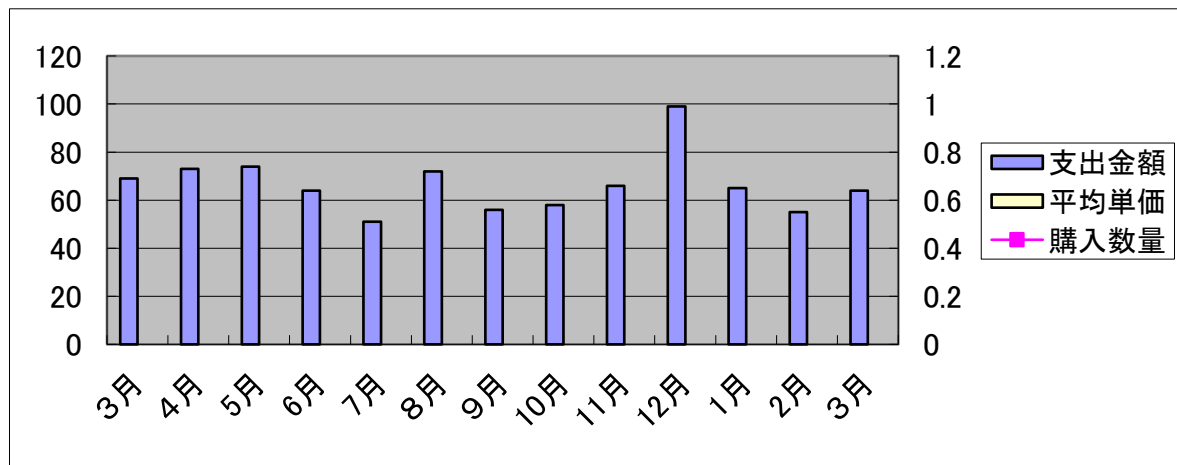
消費支出 19年

20年

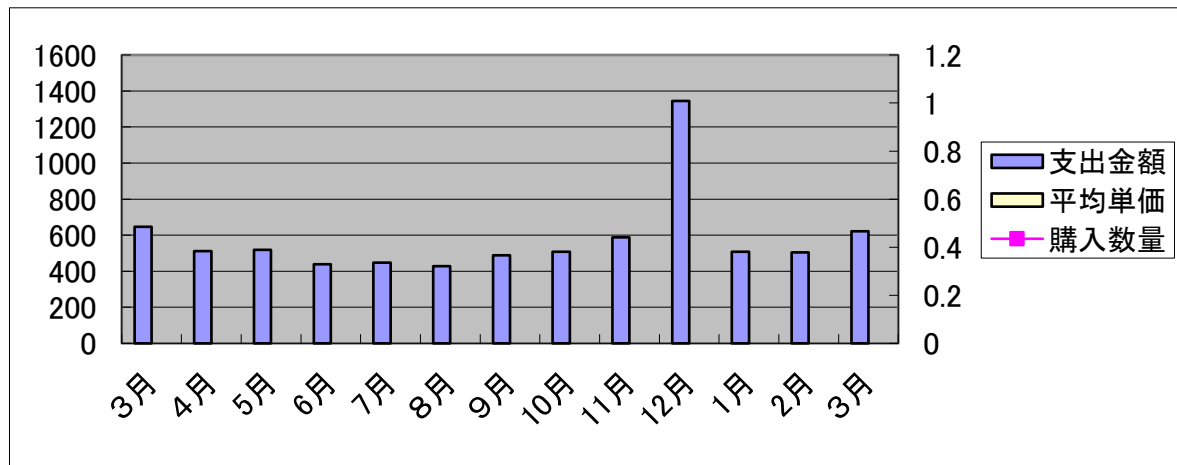
月	3月	4月	5月	6月	7月	8月	9月	10月	11月	12月	1月	2月	3月
支出金額	967	776	818	598	618	829	726	588	715	925	657	618	837
購入数量													
平均単価													
評価	○	○	○	○	○	×	○	×	○	○	×	○	×
コメント													



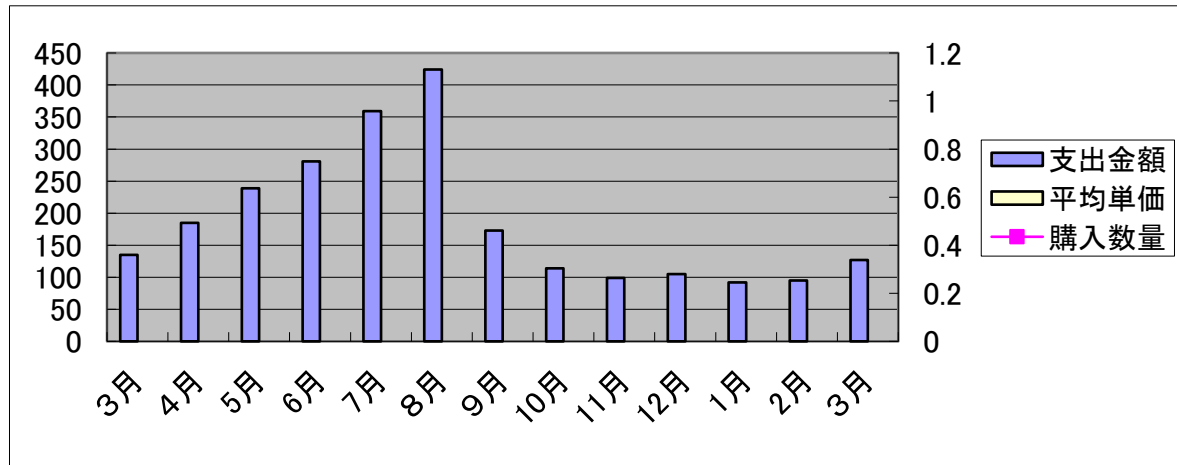
カステラ		19年											20年	
消費支出		3月	4月	5月	6月	7月	8月	9月	10月	11月	12月	1月	2月	3月
支出金額		69	73	74	64	51	72	56	58	66	99	65	55	64
購入数量														
平均単価														
評価		×	○	×	○	○	○	×	×	○	×	×	×	×
コメント		季節指数高												



ケーキ		消費支出											19年		20年	
月	3月	4月	5月	6月	7月	8月	9月	10月	11月	12月	1月	2月	3月			
支出金額	647	512	519	439	448	429	489	508	588	1344	509	505	621			
購入数量																
平均単価																
評価	○	○	○	○	○	×	○	×	○	×	×	×	×			
コメント																



ゼリー													
消費支出	19年											20年	
月	3月	4月	5月	6月	7月	8月	9月	10月	11月	12月	1月	2月	3月
支出金額	135	185	239	281	359	424	173	114	99	105	92	95	127
購入数量													
平均単価													
評価	○	○	○	○	×	○	○	○	○	○	○	○	×
コメント	季節指数高												

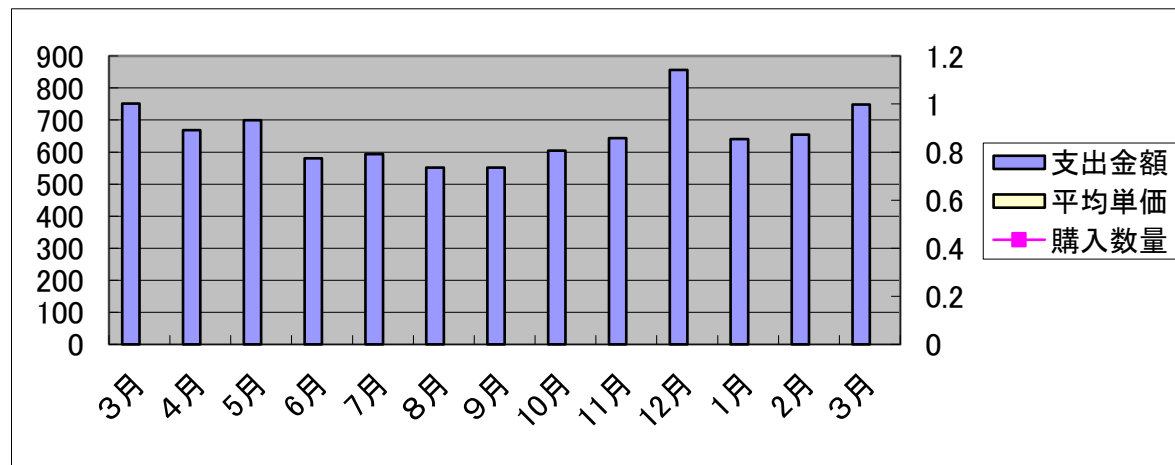


の洋生菓子

消費支出 19年

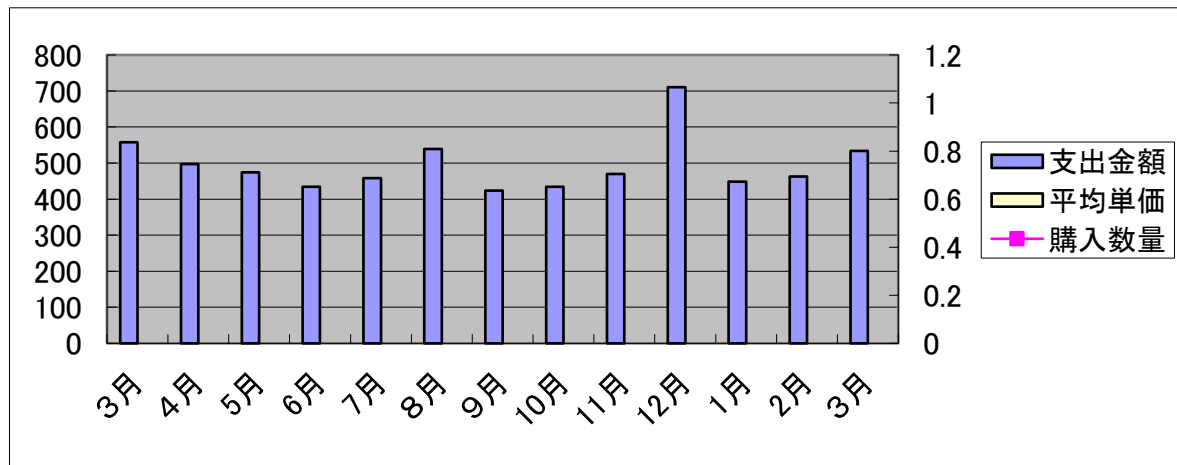
20年

月	3月	4月	5月	6月	7月	8月	9月	10月	11月	12月	1月	2月	3月
支出金額	751	669	699	581	594	552	552	605	644	856	641	655	748
購入数量													
平均単価													
評価	○	○	○	○	○	×	×	○	×	○	×	○	○
コメント	消費支出増												

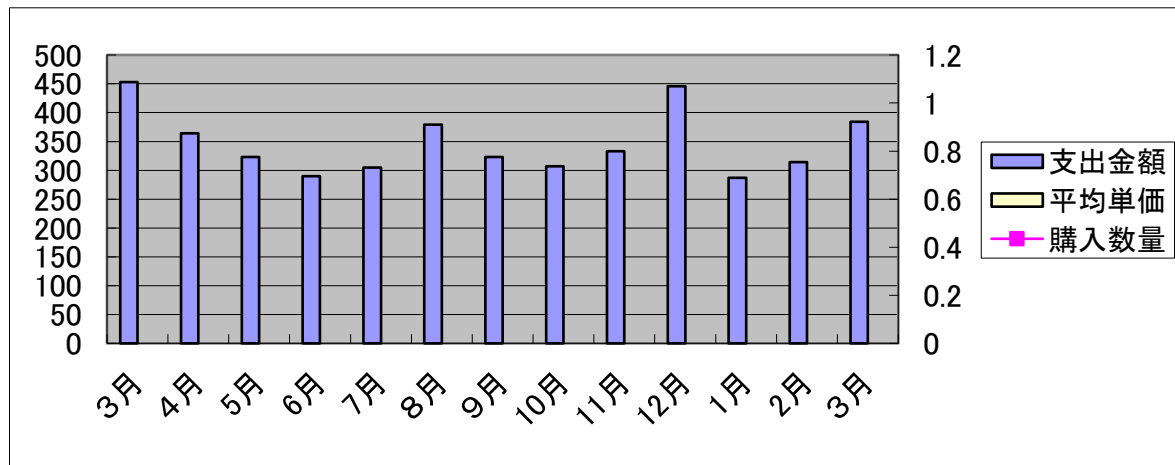




せんべい		消費支出											19年		20年	
月	3月	4月	5月	6月	7月	8月	9月	10月	11月	12月	1月	2月	3月	4月	5月	
支出金額	558	497	474	434	458	539	424	434	470	711	449	463	534			
購入数量																
平均単価																
評価	○	○	×	○	○	×	×	×	△	○	×	○	×			
コメント																



ビスケット													
消費支出	19年											20年	
月	3月	4月	5月	6月	7月	8月	9月	10月	11月	12月	1月	2月	3月
支出金額	453	364	323	290	305	379	323	307	333	446	287	314	384
購入数量													
平均単価													
評価	○	○	×	○	○	○	○	×	○	×	×	○	×
コメント													

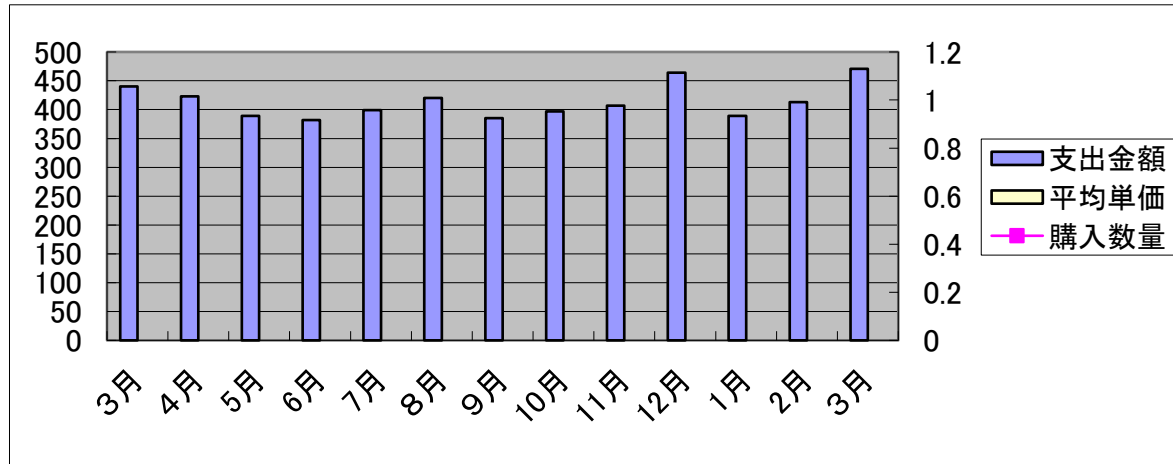


クナック菓子

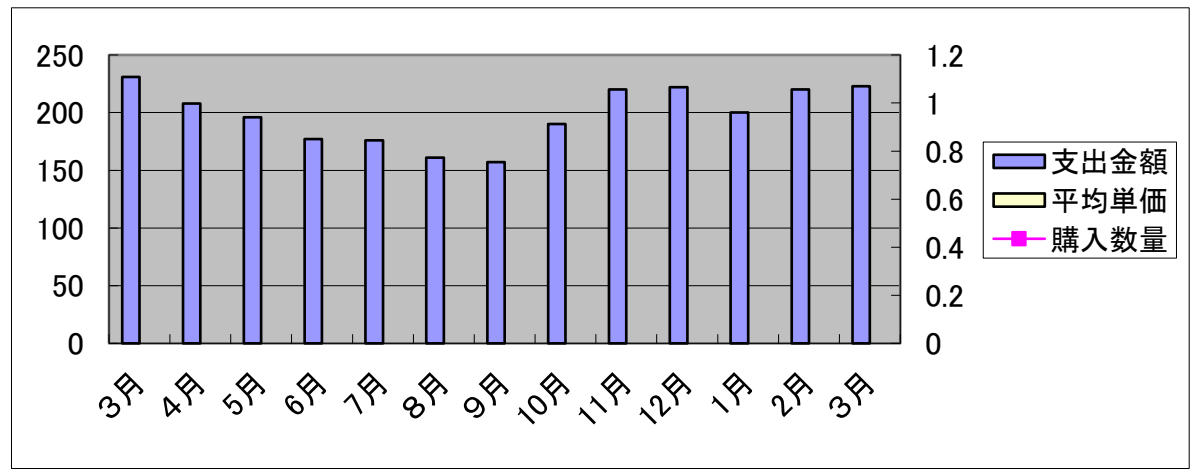
消費支出 19年

20年

月	3月	4月	5月	6月	7月	8月	9月	10月	11月	12月	1月	2月	3月
支出金額	440	423	389	382	399	420	385	397	407	464	389	413	471
購入数量													
平均単価													
評価	○	○	○	○	○	○	○	○	○	○	○	○	○
コメント	消費支出増 好調												



キャンデー		消費支出											19年	20年
月	3月	4月	5月	6月	7月	8月	9月	10月	11月	12月	1月	2月	3月	
支出金額	231	208	196	177	176	161	157	190	220	222	200	220	223	
購入数量														
平均単価														
評価	○	○	○	○	○	○	○	×	○	○	×	○	×	
コメント	季節指数高													

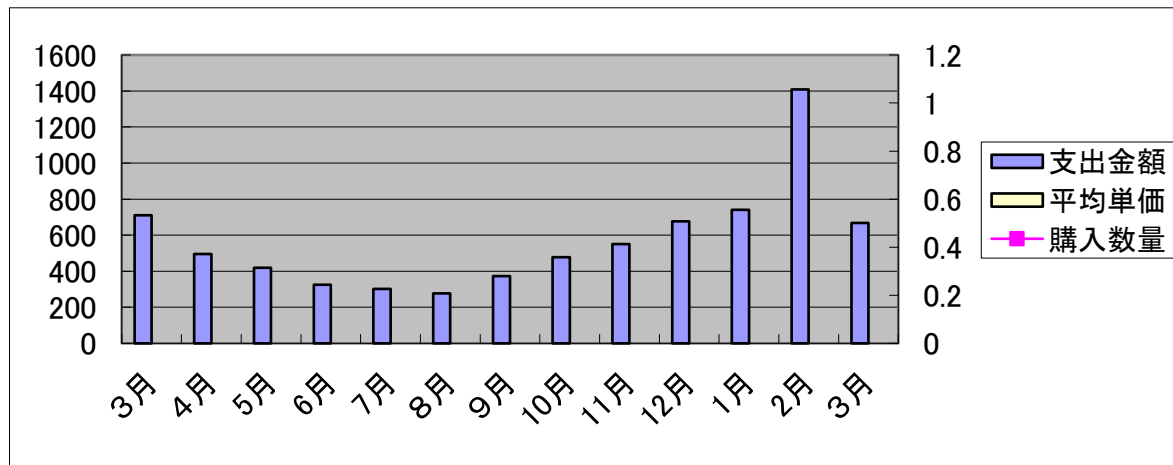


チョコレート

消費支出 19年

20年

月	3月	4月	5月	6月	7月	8月	9月	10月	11月	12月	1月	2月	3月
支出金額	711	495	419	325	302	278	374	478	551	677	740	1409	668
購入数量													
平均単価													
評価	○	○	○	○	○	×	×	×	○	×	×	○	×
コメント													



チョコレート菓子

消費支出 19年

20年

月	3月	4月	5月	6月	7月	8月	9月	10月	11月	12月	1月	2月	3月
支出金額	180	140	125	119	112	103	126	154	170	182	156	190	177
購入数量													
平均単価													
評価	○	○	○	○	○	○	○	○	○	○	○	○	×
コメント	季節指数高												

