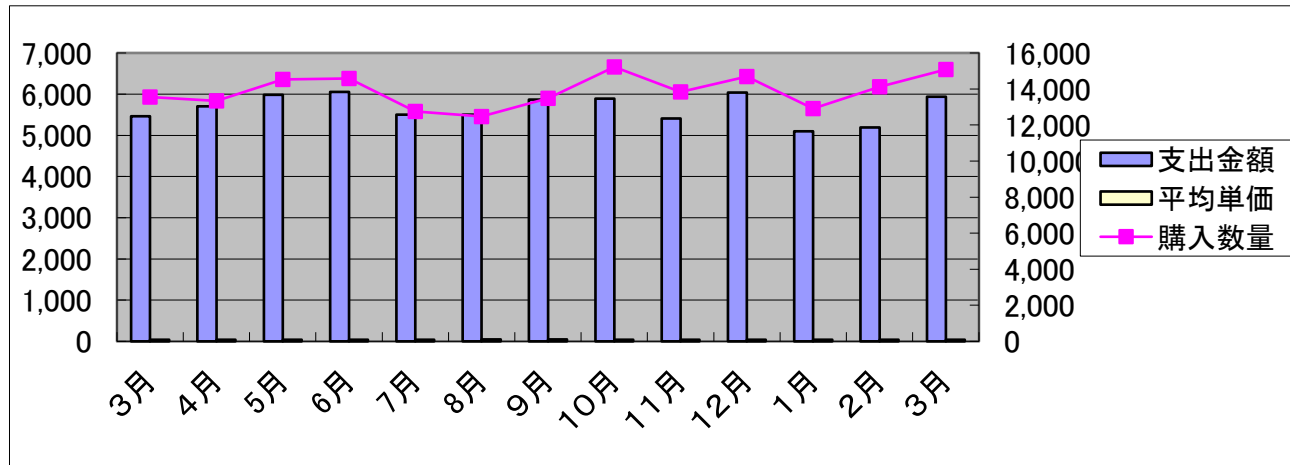


生鮮野菜

消費支出 19年

20年

| 月 | 3月 | 4月 | 5月 | 6月 | 7月 | 8月 | 9月 | 10月 | 11月 | 12月 | 1月 | 2月 | 3月 |
|------|--------|--------|--------|--------|--------|--------|--------|--------|--------|--------|--------|--------|--------|
| 支出金額 | 5,464 | 5,704 | 5,985 | 6,055 | 5,504 | 5,502 | 5,865 | 5,892 | 5,408 | 6,038 | 5,102 | 5,192 | 5,935 |
| 購入数量 | 13,560 | 13,343 | 14,527 | 14,577 | 12,752 | 12,478 | 13,483 | 15,224 | 13,840 | 14,698 | 12,910 | 14,119 | 15,081 |
| 平均単価 | 40.3 | 42.8 | 41.2 | 41.5 | 43.0 | 44.1 | 43.5 | 38.7 | 39.1 | 41.1 | 39.5 | 36.8 | 39.4 |
| 評価 | ××× | ××○ | ××○ | ○○○ | ××× | ×○× | ×○× | ×○× | ××× | ○×○ | ××× | ×○× | ○○× |
| コメント | 季節指数高 | | | | | | | | | | | | |

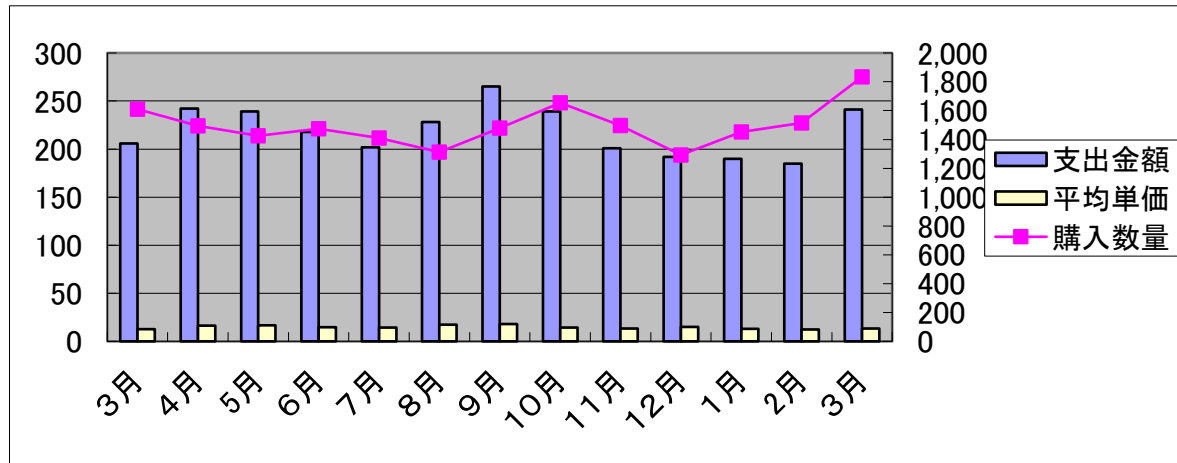


キャベツ

消費支出 19年

20年

| 月 | 3月 | 4月 | 5月 | 6月 | 7月 | 8月 | 9月 | 10月 | 11月 | 12月 | 1月 | 2月 | 3月 |
|------|-------|-------|-------|-------|-------|-------|-------|-------|-------|-------|-------|-------|-------|
| 支出金額 | 206 | 242 | 239 | 218 | 202 | 228 | 265 | 239 | 201 | 192 | 190 | 185 | 241 |
| 購入数量 | 1,611 | 1,495 | 1,426 | 1,474 | 1,409 | 1,313 | 1,479 | 1,654 | 1,497 | 1,293 | 1,453 | 1,514 | 1,834 |
| 平均単価 | 12.8 | 16.2 | 16.8 | 14.8 | 14.3 | 17.3 | 17.9 | 14.4 | 13.5 | 14.9 | 13.0 | 12.2 | 13.2 |
| 評価 | ×○× | ××× | ××○ | ○×○ | ×○× | ××× | ○×○ | ×○× | ×○× | ○○○ | ×○× | ×○× | ○○○ |
| コメント | 季節指数高 | | | | | | | | | | | | |

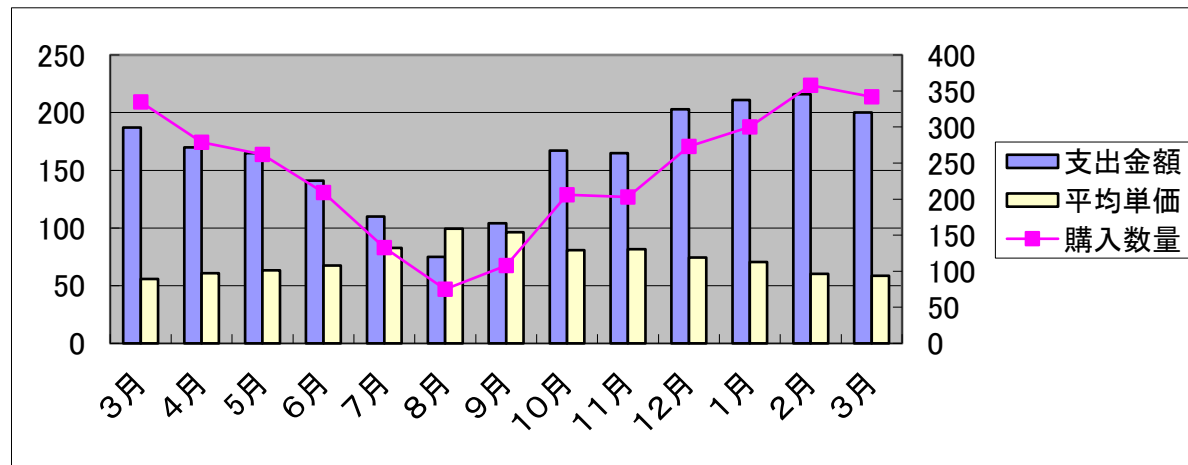


ほうれん草

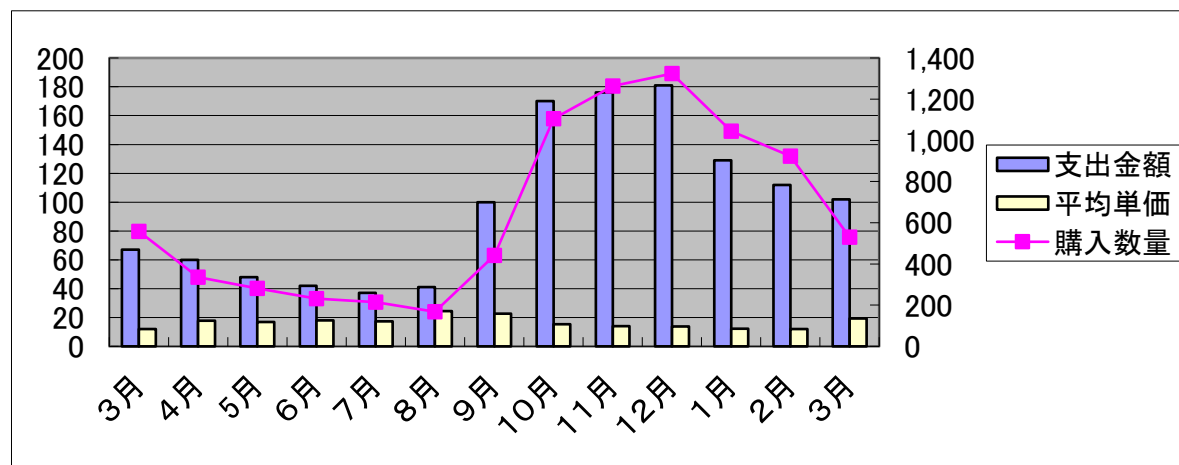
消費支出 19年

20年

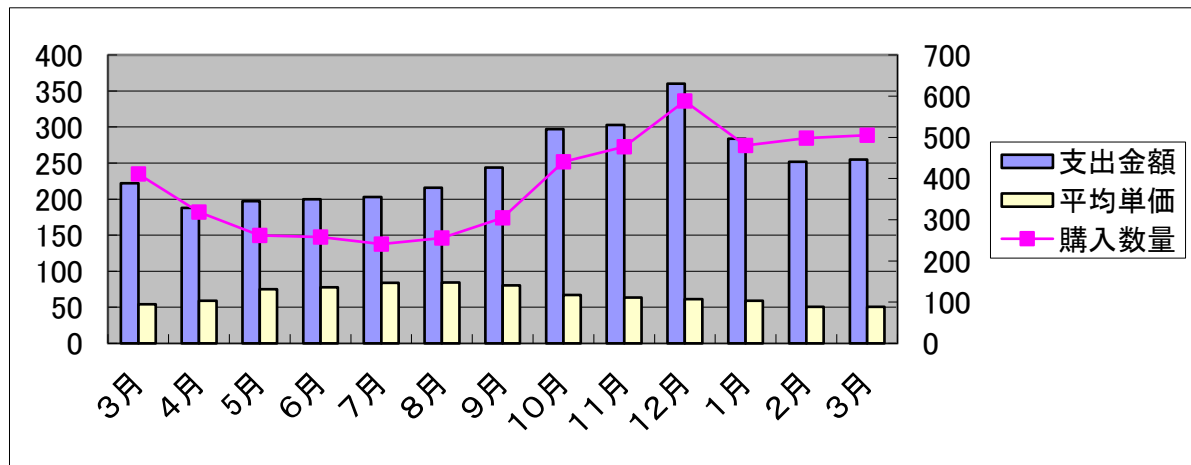
| 月 | 3月 | 4月 | 5月 | 6月 | 7月 | 8月 | 9月 | 10月 | 11月 | 12月 | 1月 | 2月 | 3月 |
|------|-------------|------|------|------|------|------|------|------|------|------|------|------|------|
| 支出金額 | 187 | 170 | 165 | 141 | 110 | 75 | 104 | 167 | 165 | 203 | 211 | 216 | 200 |
| 購入数量 | 335 | 279 | 262 | 209 | 133 | 75 | 108 | 206 | 203 | 273 | 300 | 358 | 342 |
| 平均単価 | 55.7 | 60.9 | 63.2 | 67.4 | 82.8 | 99.4 | 96.3 | 80.8 | 81.5 | 74.4 | 70.4 | 60.3 | 58.7 |
| 評価 | ××○ | ××○ | ×○× | ××× | ○○○ | ××× | ××× | ×○× | ××○ | ○×○ | ○○○ | ○○× | ○○○ |
| コメント | 季節指数高 消費支出増 | | | | | | | | | | | | |



| 白菜 | | 消費支出 | | | | | | | | | | | 19年 | 20年 |
|------|------|------|-------|------|------|------|------|-------|-------|-------|-------|------|------|-----|
| 月 | 3月 | 4月 | 5月 | 6月 | 7月 | 8月 | 9月 | 10月 | 11月 | 12月 | 1月 | 2月 | 3月 | |
| 支出金額 | 67 | 60 | 48 | 42 | 37 | 41 | 100 | 170 | 176 | 181 | 129 | 112 | 102 | |
| 購入数量 | 558 | 336 | 282 | 232 | 214 | 168 | 442 | 1,105 | 1,263 | 1,324 | 1,045 | 924 | 530 | |
| 平均単価 | 11.9 | 17.8 | 16.9 | 18.0 | 17.3 | 24.5 | 22.6 | 15.4 | 13.9 | 13.7 | 12.3 | 12.1 | 19.3 | |
| 評価 | ×○× | ××× | ××× | ××× | ×△× | ×○× | ××× | ×○× | ××× | ○×○ | ○×○ | ○×○ | ○×○ | |
| コメント | 相場高 | | 消費支出増 | | | | | | | | | | | |



| ねぎ | | 消費支出 | | | | | | | | | | | 19年 | 20年 |
|------|------|------|------|------|------|------|------|------|------|------|------|------|------|-----|
| 月 | 3月 | 4月 | 5月 | 6月 | 7月 | 8月 | 9月 | 10月 | 11月 | 12月 | 1月 | 2月 | 3月 | |
| 支出金額 | 222 | 188 | 197 | 200 | 203 | 216 | 244 | 297 | 303 | 360 | 284 | 252 | 255 | |
| 購入数量 | 411 | 319 | 262 | 258 | 241 | 256 | 305 | 441 | 477 | 588 | 480 | 498 | 505 | |
| 平均単価 | 54.1 | 59.0 | 75.3 | 77.6 | 84.0 | 84.6 | 80.2 | 67.3 | 63.6 | 61.3 | 59.2 | 50.7 | 50.5 | |
| 評価 | ×○× | ×○× | ×○× | ×○× | ××× | ×○× | ××× | ×○× | ××○ | ○×○ | ××× | ×○× | ○○× | |
| コメント | | | | | | | | | | | | | | |

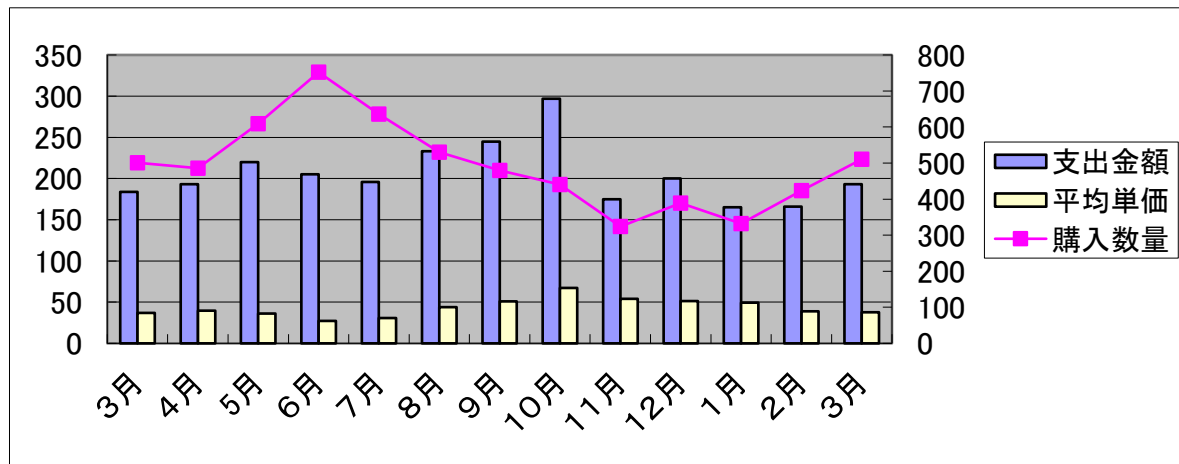


レタス

消費支出 19年

20年

| 月 | 3月 | 4月 | 5月 | 6月 | 7月 | 8月 | 9月 | 10月 | 11月 | 12月 | 1月 | 2月 | 3月 |
|------|------|------|------|------|------|------|------|------|------|------|------|------|------|
| 支出金額 | 184 | 193 | 220 | 205 | 196 | 233 | 245 | 297 | 175 | 200 | 165 | 166 | 193 |
| 購入数量 | 501 | 486 | 609 | 752 | 636 | 530 | 480 | 441 | 324 | 389 | 332 | 424 | 511 |
| 平均単価 | 36.8 | 39.7 | 36.1 | 27.3 | 30.8 | 43.9 | 51.0 | 67.3 | 54.0 | 51.5 | 49.5 | 39.0 | 37.9 |
| 評価 | ×○× | ××× | ○×○ | ○○× | ××○ | ○×○ | ××○ | ○×○ | ××○ | ○×○ | ××× | ×○× | ○○○ |
| コメント | | | | | | | | | | | | | |

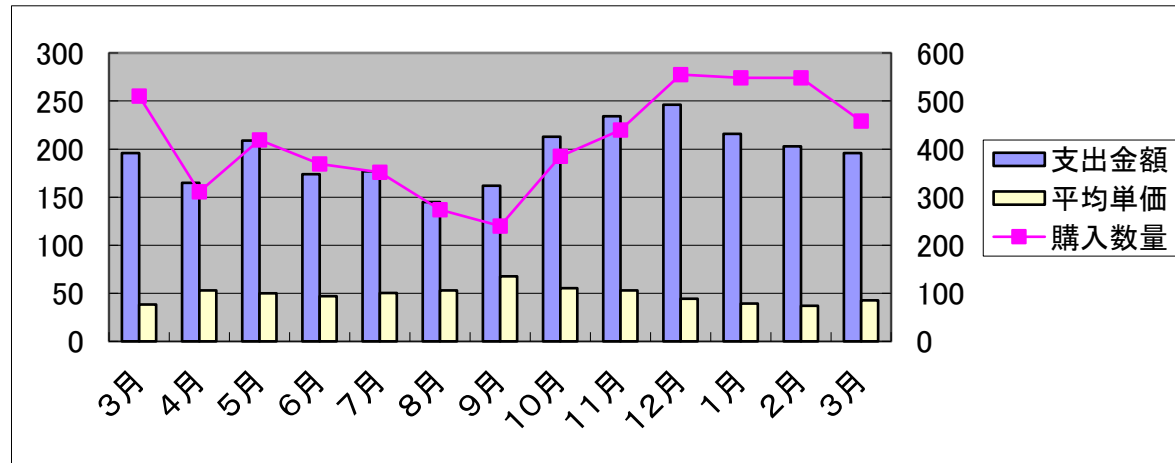


ブロッコリー

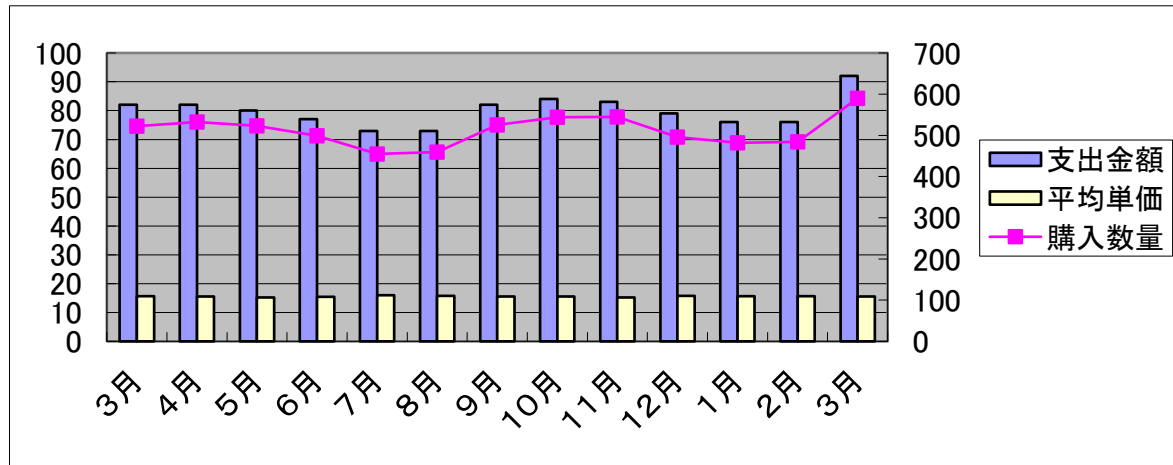
消費支出 19年

20年

| 月 | 3月 | 4月 | 5月 | 6月 | 7月 | 8月 | 9月 | 10月 | 11月 | 12月 | 1月 | 2月 | 3月 |
|------|------|------|------|------|------|------|------|------|------|------|------|------|------|
| 支出金額 | 196 | 165 | 209 | 174 | 177 | 145 | 162 | 213 | 234 | 246 | 216 | 203 | 196 |
| 購入数量 | 510 | 311 | 419 | 369 | 352 | 274 | 240 | 385 | 440 | 555 | 548 | 548 | 458 |
| 平均単価 | 38.4 | 52.9 | 50.0 | 47.1 | 50.4 | 52.9 | 67.6 | 55.3 | 53.1 | 44.3 | 39.4 | 36.9 | 42.8 |
| 評価 | ○○× | ××○ | ○○× | ××× | ○○× | ×○× | ○○○ | ○○× | ○○× | ○○× | ○○× | ×○× | △×○ |
| コメント | 相場高 | | | | | | | | | | | | |



| もやし | | 消費支出 | | | | | | | | | | | | 19年 | 20年 | | | | | | | | | | | | | |
|------|-------|------|------|------|------|------|------|------|------|------|------|------|------|-----|-----|-----|-----|-----|-----|-----|-----|-----|-----|-----|-----|-----|-----|--|
| 月 | 3月 | 4月 | 5月 | 6月 | 7月 | 8月 | 9月 | 10月 | 11月 | 12月 | 1月 | 2月 | 3月 | 3月 | 4月 | 5月 | 6月 | 7月 | 8月 | 9月 | 10月 | 11月 | 12月 | 1月 | 2月 | 3月 | | |
| 支出金額 | 82 | 82 | 80 | 77 | 73 | 73 | 82 | 84 | 83 | 79 | 76 | 76 | 92 | | | | | | | | | | | | | | | |
| 購入数量 | 522 | 532 | 523 | 499 | 455 | 459 | 525 | 544 | 545 | 496 | 482 | 484 | 590 | | | | | | | | | | | | | | | |
| 平均単価 | 15.7 | 15.5 | 15.2 | 15.4 | 16.0 | 15.8 | 15.6 | 15.5 | 15.2 | 15.8 | 15.7 | 15.7 | 15.5 | | | | | | | | | | | | | | | |
| 評価 | ××○ | ××× | ××△ | ××× | ××△ | ××△ | ××× | ××× | ××× | ○×× | ○×× | ××△ | ××△ | ○×× | ○×× | ○×× | ○×× | ○×× | ○×× | ○×× | ○×× | ○×× | ○×× | ○×× | ○×× | ○×× | ○×× | |
| コメント | 季節指数高 | | | | | | | | | | | | | | | | | | | | | | | | | | | |

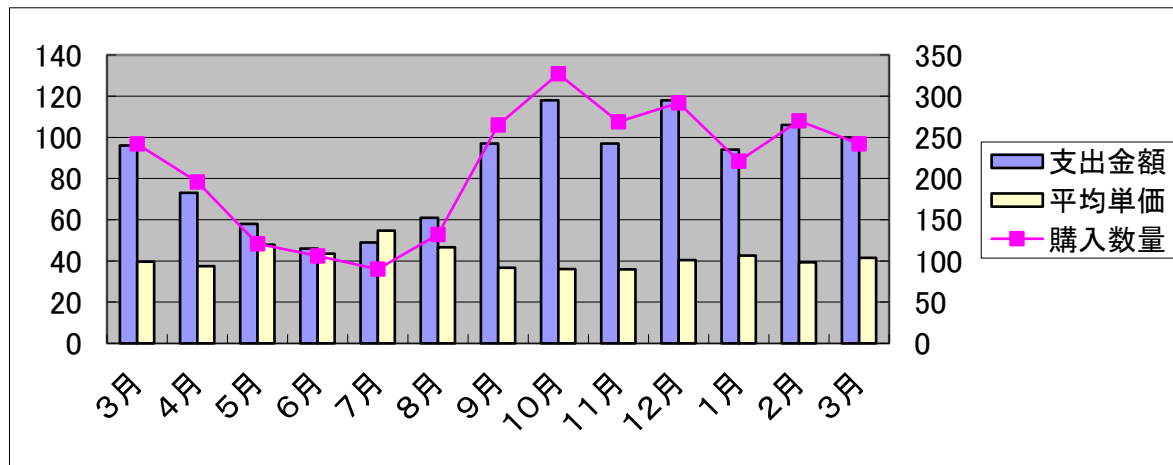


さつまいも

消費支出 19年

20年

| 月 | 3月 | 4月 | 5月 | 6月 | 7月 | 8月 | 9月 | 10月 | 11月 | 12月 | 1月 | 2月 | 3月 |
|------|-------|-------|-------|-------|-------|-------|-------|-------|-------|-------|-------|-------|-------|
| 支出金額 | 96 | 73 | 58 | 46 | 49 | 61 | 97 | 118 | 97 | 118 | 94 | 106 | 100 |
| 購入数量 | 242 | 196 | 121 | 106 | 90 | 132 | 265 | 327 | 269 | 292 | 221 | 270 | 242 |
| 平均単価 | 39.6 | 37.5 | 47.9 | 43.6 | 54.7 | 46.6 | 36.7 | 36.0 | 35.9 | 40.5 | 42.6 | 39.4 | 41.5 |
| 評価 | ○ ○ ○ | ○ ○ ○ | ○ × ○ | ○ × ○ | ○ × ○ | × × ○ | × × × | × △ × | × ○ × | ○ × ○ | × × ○ | × × × | ○ △ ○ |
| コメント | | | | | | | | | | | | | |

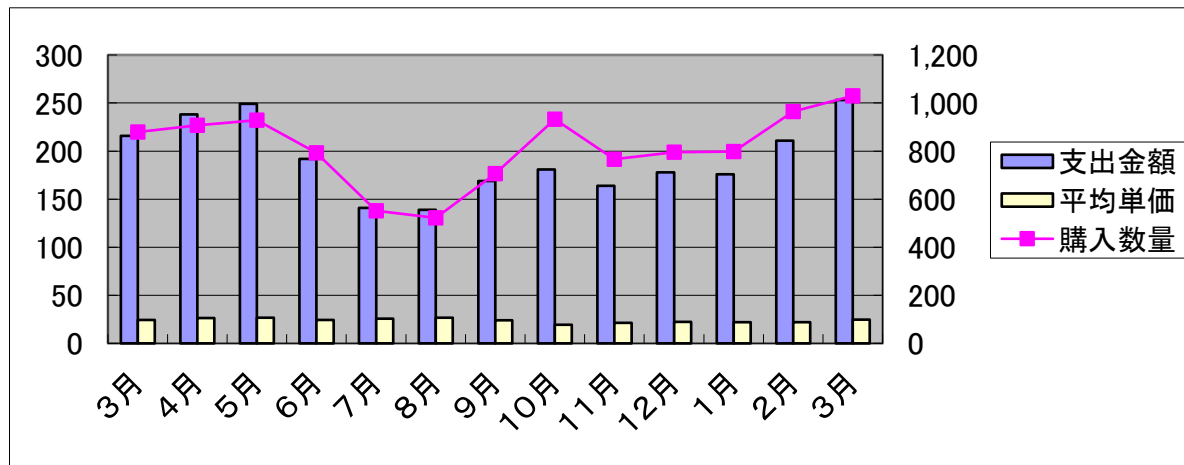


じゃがいも

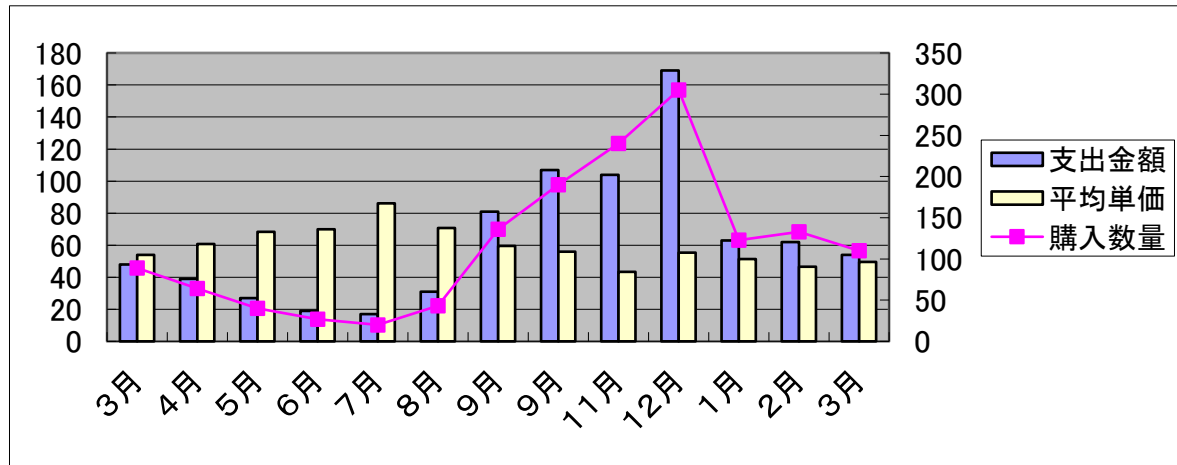
消費支出 19年

20年

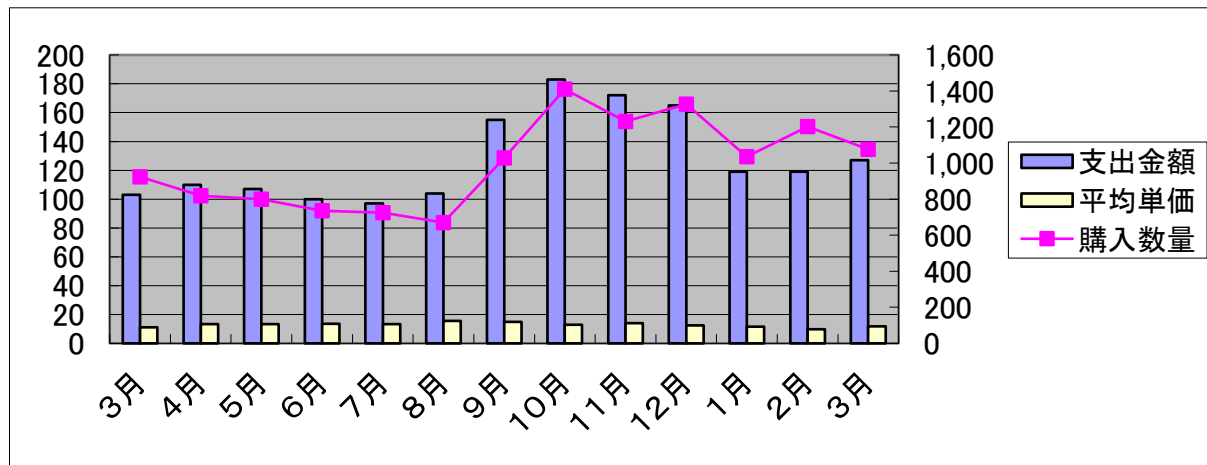
| 月 | 3月 | 4月 | 5月 | 6月 | 7月 | 8月 | 9月 | 10月 | 11月 | 12月 | 1月 | 2月 | 3月 |
|------|-------------|------|------|------|------|------|------|------|------|------|------|------|-------|
| 支出金額 | 216 | 238 | 249 | 192 | 141 | 139 | 169 | 181 | 164 | 178 | 176 | 211 | 253 |
| 購入数量 | 880 | 907 | 928 | 793 | 552 | 522 | 706 | 933 | 766 | 795 | 798 | 964 | 1,030 |
| 平均単価 | 24.5 | 26.2 | 26.8 | 24.2 | 25.6 | 26.6 | 23.9 | 19.4 | 21.4 | 22.4 | 22.1 | 21.9 | 24.6 |
| 評価 | ××× | △×○ | ○×○ | ○×○ | ○×○ | ○○○ | △○× | ×○× | ×○× | ×○× | ×○× | ○○× | ○○○ |
| コメント | 季節指数高 消費支出増 | | | | | | | | | | | | |



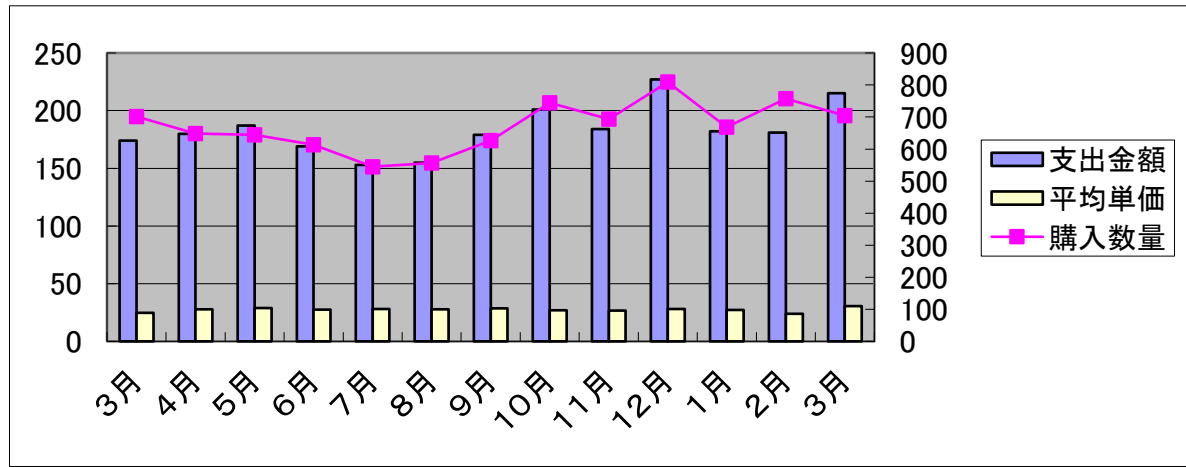
| 里芋 | | 19年 | | | | | | | | | | | 20年 | |
|------|--|------|------|------|------|------|------|------|------|------|------|------|------|------|
| 消費支出 | | 3月 | 4月 | 5月 | 6月 | 7月 | 8月 | 9月 | 9月 | 11月 | 12月 | 1月 | 2月 | 3月 |
| 支出金額 | | 48 | 39 | 27 | 19 | 17 | 31 | 81 | 107 | 104 | 169 | 63 | 62 | 54 |
| 購入数量 | | 89 | 64 | 40 | 27 | 20 | 43 | 136 | 190 | 240 | 305 | 123 | 133 | 110 |
| 平均単価 | | 54.0 | 60.7 | 68.3 | 69.9 | 86.1 | 70.8 | 59.5 | 56.0 | 43.4 | 55.4 | 51.4 | 46.6 | 49.6 |
| 評価 | | ○×○ | ○×○ | ○×○ | △○× | ○×○ | △×○ | ××× | ××○ | ×○× | ○△○ | ××× | ×○× | ○○× |
| コメント | | | | | | | | | | | | | | |



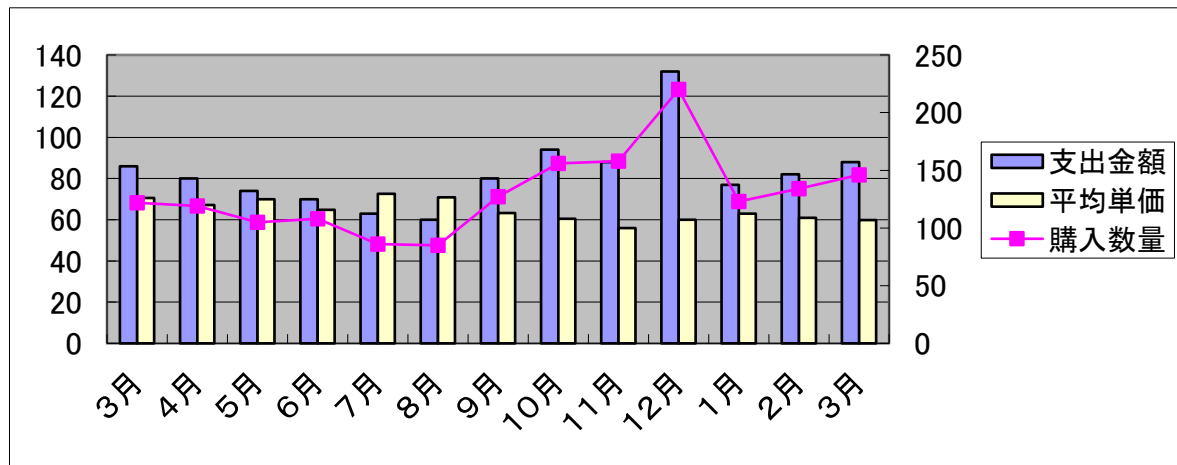
| 大根 | | 消費支出 | | | | | | | | | | | 19年 | | 20年 | |
|------|------|------|------|------|------|------|-------|-------|-------|-------|-------|-------|-------|----|-----|--|
| 月 | 3月 | 4月 | 5月 | 6月 | 7月 | 8月 | 9月 | 10月 | 11月 | 12月 | 1月 | 2月 | 3月 | 3月 | 3月 | |
| 支出金額 | 103 | 110 | 107 | 100 | 97 | 104 | 155 | 183 | 172 | 165 | 119 | 119 | 127 | | | |
| 購入数量 | 924 | 819 | 799 | 736 | 724 | 670 | 1,029 | 1,410 | 1,231 | 1,327 | 1,036 | 1,202 | 1,076 | | | |
| 平均単価 | 11.1 | 13.4 | 13.4 | 13.6 | 13.4 | 15.5 | 15.0 | 13.0 | 14.0 | 12.4 | 11.5 | 9.9 | 11.8 | | | |
| 評価 | ×○× | ××× | ××○ | ×○× | ○○× | ××× | ××× | ××× | ××× | ○○○ | ××○ | ×○× | ○○○ | | | |
| コメント | | | | | | | | | | | | | | | | |



| 人参 | | 19年 | | | | | | | | | | | 20年 | |
|------|--|-------|------|------|------|------|------|------|------|------|------|------|------|------|
| 消費支出 | | 3月 | 4月 | 5月 | 6月 | 7月 | 8月 | 9月 | 10月 | 11月 | 12月 | 1月 | 2月 | 3月 |
| 支出金額 | | 174 | 180 | 187 | 169 | 153 | 155 | 179 | 201 | 184 | 227 | 182 | 181 | 215 |
| 購入数量 | | 701 | 649 | 645 | 614 | 545 | 557 | 627 | 744 | 693 | 809 | 669 | 757 | 704 |
| 平均単価 | | 24.8 | 27.8 | 29.0 | 27.5 | 28.0 | 27.9 | 28.6 | 27.0 | 26.6 | 28.1 | 27.2 | 23.9 | 30.5 |
| 評価 | | ×○× | ×○× | ××× | ××○ | △○× | ××× | ×○× | ×○× | ×○× | ××× | ××○ | ○○× | ○○○ |
| コメント | | 消費支出増 | | | | | | | | | | | | |



| ごぼう | | 19年 | | | | | | | | | | | 20年 | |
|------|--|------|------|------|------|------|------|------|------|------|------|------|------|------|
| 消費支出 | | 3月 | 4月 | 5月 | 6月 | 7月 | 8月 | 9月 | 10月 | 11月 | 12月 | 1月 | 2月 | 3月 |
| 支出金額 | | 86 | 80 | 74 | 70 | 63 | 60 | 80 | 94 | 88 | 132 | 77 | 82 | 88 |
| 購入数量 | | 122 | 119 | 105 | 108 | 86 | 85 | 127 | 156 | 158 | 220 | 123 | 134 | 146 |
| 平均単価 | | 70.5 | 67.1 | 70.0 | 64.9 | 72.6 | 70.9 | 63.3 | 60.5 | 55.9 | 60.0 | 63.0 | 60.9 | 59.9 |
| 評価 | | ××○ | ○○× | ×○× | ○○× | ×○× | ××× | ×△× | ××× | ×○× | ××× | ××× | ×○× | ○○× |
| コメント | | | | | | | | | | | | | | |

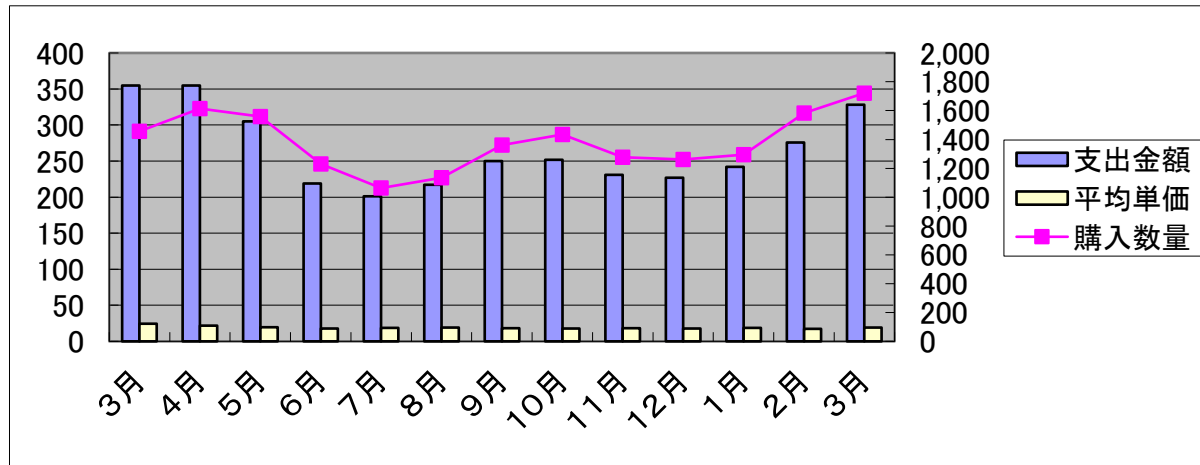


たまねぎ

消費支出 19年

20年

| 月 | 3月 | 4月 | 5月 | 6月 | 7月 | 8月 | 9月 | 10月 | 11月 | 12月 | 1月 | 2月 | 3月 |
|------|-----------|-------|-------|-------|-------|-------|-------|-------|-------|-------|-------|-------|-------|
| 支出金額 | 355 | 355 | 305 | 219 | 201 | 217 | 250 | 252 | 231 | 227 | 242 | 276 | 328 |
| 購入数量 | 1,456 | 1,615 | 1,558 | 1,231 | 1,063 | 1,134 | 1,362 | 1,434 | 1,277 | 1,262 | 1,294 | 1,583 | 1,722 |
| 平均単価 | 24.4 | 22.0 | 19.6 | 17.8 | 18.9 | 19.2 | 18.4 | 17.6 | 18.1 | 18.0 | 18.7 | 17.4 | 19.0 |
| 評価 | ○×○ | ○○○ | ○○× | ××○ | ○×○ | ×○× | ×○× | ××× | ××× | ×○× | ×○× | ×○× | ×○× |
| コメント | 季節指数高 相場安 | | | | | | | | | | | | |

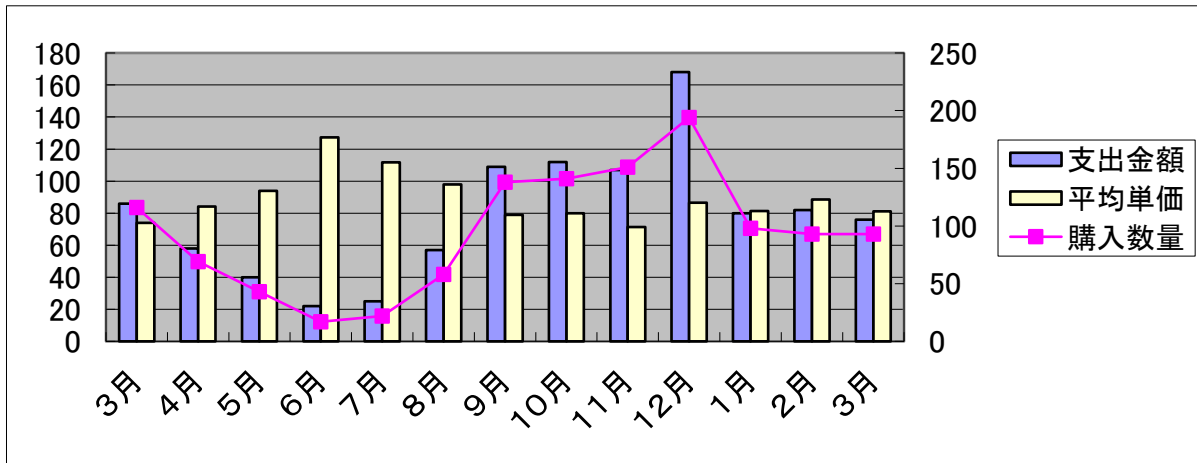


れんこん

消費支出 19年

20年

| 月 | 3月 | 4月 | 5月 | 6月 | 7月 | 8月 | 9月 | 10月 | 11月 | 12月 | 1月 | 2月 | 3月 |
|------|------|------|------|-------|-------|------|------|------|------|------|------|------|------|
| 支出金額 | 86 | 58 | 40 | 22 | 25 | 57 | 109 | 112 | 107 | 168 | 80 | 82 | 76 |
| 購入数量 | 116 | 69 | 43 | 17 | 22 | 58 | 138 | 141 | 151 | 194 | 98 | 93 | 93 |
| 平均単価 | 74.0 | 84.2 | 94.0 | 127.4 | 111.8 | 97.9 | 79.0 | 80.0 | 71.3 | 86.6 | 81.3 | 88.6 | 81.2 |
| 評価 | ××× | ××○ | ××○ | △×○ | ××○ | ××○ | ××× | ××○ | ××× | ××× | ××○ | ××○ | ××○ |
| コメント | | | | | | | | | | | | | |

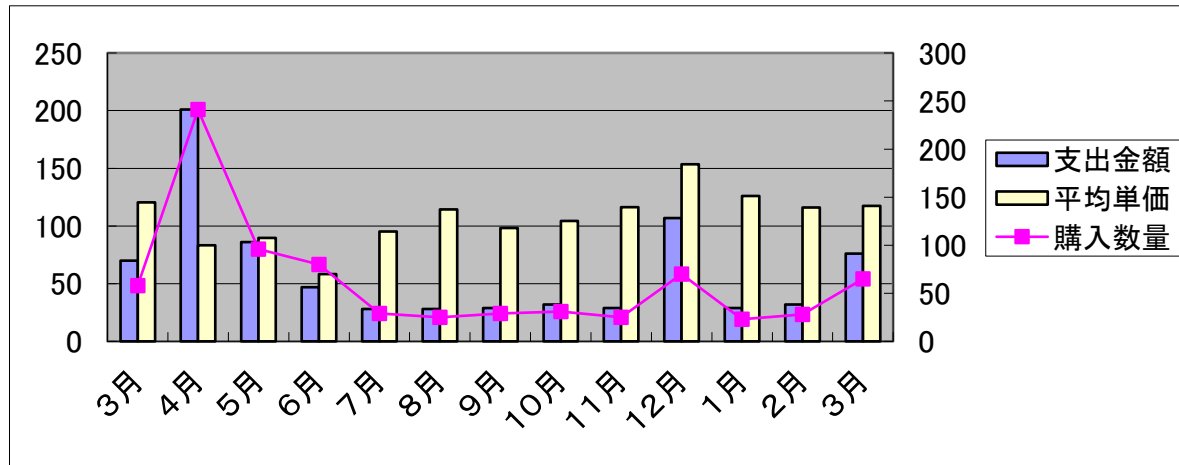


たけのこ

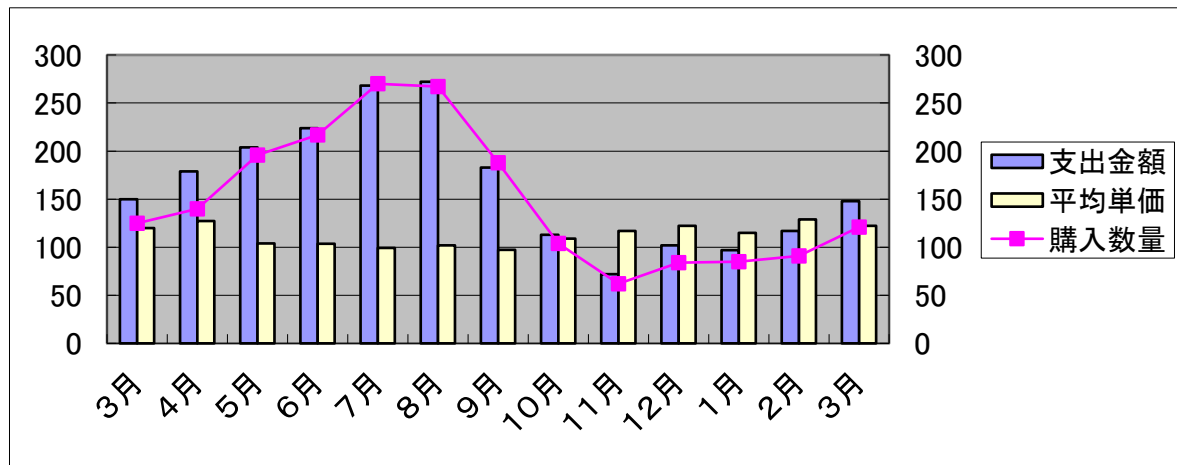
消費支出 19

20

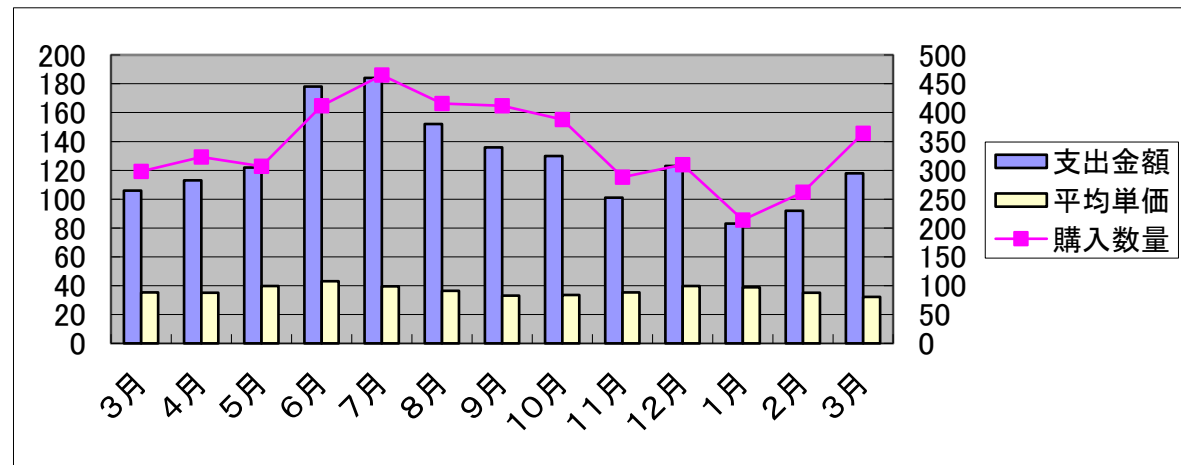
| 月 | 3月 | 4月 | 5月 | 6月 | 7月 | 8月 | 9月 | 10月 | 11月 | 12月 | 1月 | 2月 | 3月 |
|------|-------|------|------|------|------|-----|------|-----|-----|-----|-----|-----|-------|
| 支出金額 | 70 | 201 | 86 | 47 | 28 | 28 | 29 | 32 | 29 | 107 | 29 | 32 | 76 |
| 購入数量 | 58 | 241 | 96 | 80 | 29 | 25 | 29 | 31 | 25 | 70 | 23 | 28 | 65 |
| 平均単価 | 121 | 83.4 | 89.6 | 58.4 | 95.2 | 115 | 98.3 | 104 | 116 | 154 | 126 | 116 | 117.3 |
| 評価 | ××○ | ○×○ | ○×○ | ○○× | ○○× | △×○ | △○× | ×○× | △○× | ○○× | ××× | ×○× | ○○× |
| コメント | 季節指数高 | | | | | | | | | | | | |



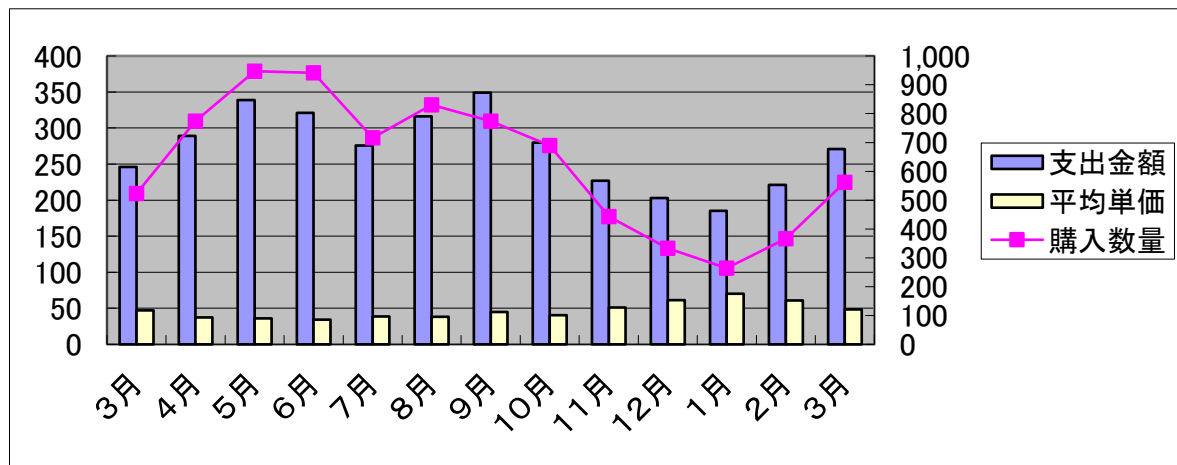
| さやまめ | | 19年 | | | | | | | | | | | 20年 | |
|------|--|-------|-----|-----|-----|------|-----|------|-----|-----|-----|-----|-----|-------|
| 消費支出 | | 3月 | 4月 | 5月 | 6月 | 7月 | 8月 | 9月 | 10月 | 11月 | 12月 | 1月 | 2月 | 3月 |
| 支出金額 | | 150 | 179 | 204 | 224 | 268 | 272 | 183 | 113 | 72 | 102 | 97 | 117 | 148 |
| 購入数量 | | 125 | 140 | 196 | 217 | 270 | 267 | 188 | 104 | 62 | 84 | 85 | 91 | 121 |
| 平均単価 | | 120 | 127 | 104 | 104 | 99.3 | 102 | 97.3 | 109 | 117 | 122 | 115 | 129 | 122.2 |
| 評価 | | ×○× | ××○ | ××○ | ××× | ×○× | ×○× | ○○× | ×△× | ×○× | ○○× | ×○× | ○×○ | ××○ |
| コメント | | 季節指数高 | | | | | | | | | | | | |



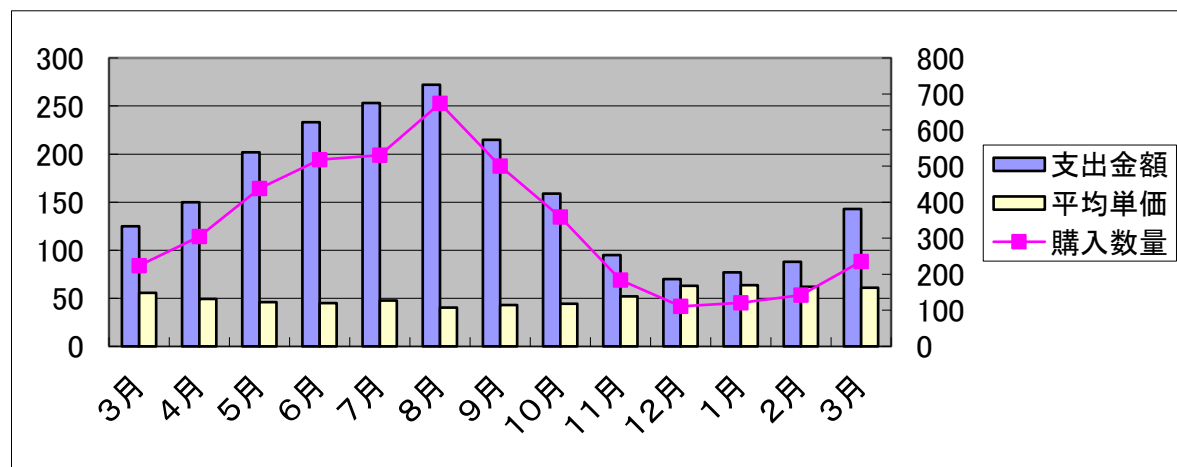
| かぼちゃ | | 19年 | | | | | | | | | | | 20年 | |
|------|--|-------|-----|------|-----|------|------|-----|------|------|------|------|------|------|
| 消費支出 | | 3月 | 4月 | 5月 | 6月 | 7月 | 8月 | 9月 | 10月 | 11月 | 12月 | 1月 | 2月 | 3月 |
| 支出金額 | | 106 | 113 | 122 | 178 | 184 | 152 | 136 | 130 | 101 | 123 | 83 | 92 | 118 |
| 購入数量 | | 298 | 323 | 307 | 412 | 465 | 416 | 412 | 388 | 288 | 310 | 214 | 262 | 364 |
| 平均単価 | | 35.4 | 35 | 39.8 | 43 | 39.5 | 36.4 | 33 | 33.6 | 35.3 | 39.8 | 38.9 | 35.2 | 32.3 |
| 評価 | | ××○ | ○○○ | ××○ | ○○○ | ○○○ | ○○× | ×○× | ×○× | ×○× | ×○× | ××× | ×○× | ○○× |
| コメント | | 季節指数高 | | | | | | | | | | | | |



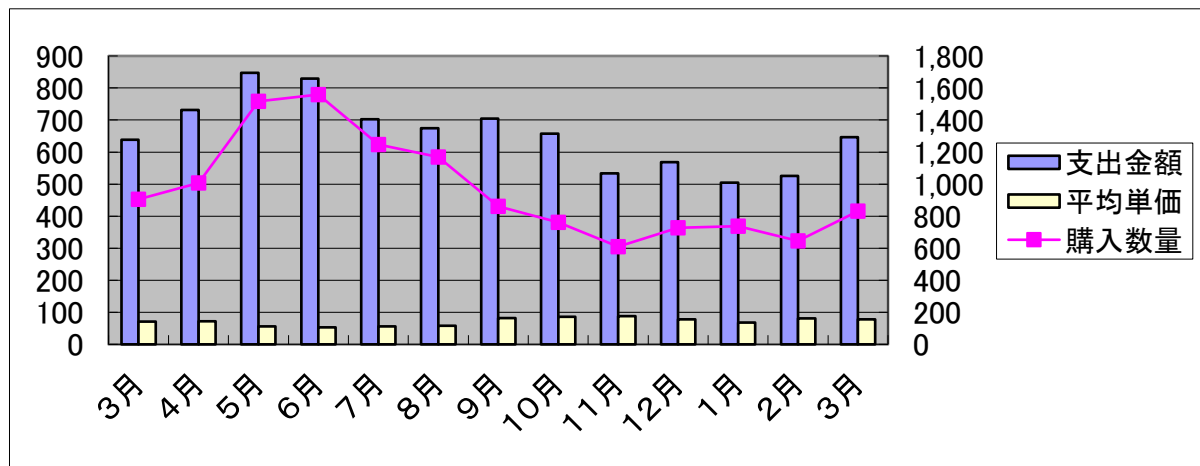
| きゅうり | | 19年 | | | | | | | | | | | 20年 | |
|------|--|-------------|------|------|------|------|------|-----|------|------|------|-----|------|------|
| 消費支出 | | 3月 | 4月 | 5月 | 6月 | 7月 | 8月 | 9月 | 10月 | 11月 | 12月 | 1月 | 2月 | 3月 |
| 支出金額 | | 246 | 289 | 339 | 321 | 276 | 316 | 349 | 280 | 227 | 203 | 185 | 221 | 271 |
| 購入数量 | | 523 | 774 | 947 | 941 | 716 | 830 | 774 | 690 | 443 | 333 | 264 | 366 | 562 |
| 平均単価 | | 47.2 | 37.3 | 35.8 | 34.1 | 38.5 | 38.1 | 45 | 40.5 | 51.1 | 61.1 | 70 | 60.7 | 48.3 |
| 評価 | | ××○ | ××○ | ××○ | △○× | ××× | ×○× | ○○× | ×○× | ○×○ | ○×○ | ××○ | ○×○ | ○○○ |
| コメント | | 季節指数高 消費支出増 | | | | | | | | | | | | |



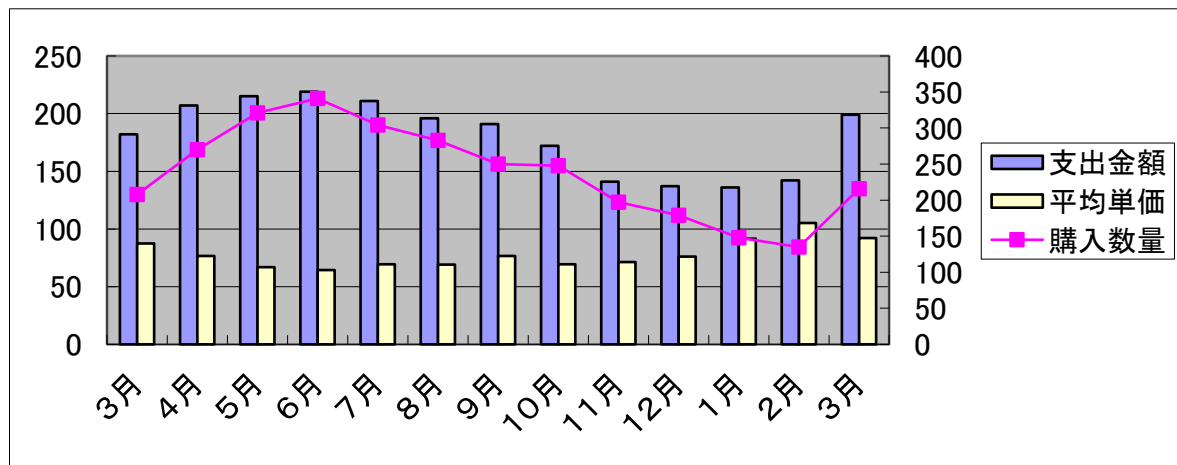
| なす | | 19年 | | | | | | | | | | | 20年 | |
|------|--|-------------|------|------|-----|------|------|-----|------|------|------|------|------|------|
| 消費支出 | | 3月 | 4月 | 5月 | 6月 | 7月 | 8月 | 9月 | 10月 | 11月 | 12月 | 1月 | 2月 | 3月 |
| 支出金額 | | 125 | 150 | 202 | 233 | 253 | 272 | 215 | 159 | 95 | 70 | 77 | 88 | 143 |
| 購入数量 | | 224 | 305 | 438 | 518 | 530 | 674 | 500 | 359 | 184 | 111 | 121 | 142 | 235 |
| 平均単価 | | 55.7 | 49.3 | 46.1 | 45 | 47.7 | 40.4 | 43 | 44.2 | 51.9 | 62.9 | 63.5 | 62.1 | 61.1 |
| 評価 | | ○○× | ××× | ×○× | ×○× | ××○ | ××× | ○○× | ○○× | ××× | ○×○ | ××○ | ○○× | ○○○ |
| コメント | | 消費支出増 季節指数高 | | | | | | | | | | | | |



| とまと | | 19年 | | | | | | | | | | | 20年 | |
|------|--|-------------|-------|-------|-------|-------|-------|------|------|------|------|------|------|------|
| 消費支出 | | 3月 | 4月 | 5月 | 6月 | 7月 | 8月 | 9月 | 10月 | 11月 | 12月 | 1月 | 2月 | 3月 |
| 支出金額 | | 639 | 731 | 847 | 829 | 702 | 674 | 704 | 658 | 534 | 569 | 505 | 526 | 647 |
| 購入数量 | | 906 | 1,008 | 1,516 | 1,559 | 1,248 | 1,170 | 862 | 762 | 610 | 727 | 737 | 646 | 831 |
| 平均単価 | | 70.6 | 72.5 | 55.9 | 53.2 | 56.2 | 57.7 | 81.7 | 86.3 | 87.6 | 78.3 | 68.5 | 81.5 | 77.8 |
| 評価 | | ××× | ××○ | ××× | △○× | ××× | ○○× | ×○× | ×○× | ××○ | ○○× | ××○ | ○○× | ○○× |
| コメント | | 季節指数高 消費支出増 | | | | | | | | | | | | |



| ピーマン | | 消費支出 | | | | | | | | | | | 19年 | | 20年 | |
|------|-------|------|-----|------|------|------|------|------|------|------|------|-----|------|--|-----|--|
| 月 | 3月 | 4月 | 5月 | 6月 | 7月 | 8月 | 9月 | 10月 | 11月 | 12月 | 1月 | 2月 | 3月 | | | |
| 支出金額 | 182 | 207 | 215 | 219 | 211 | 196 | 191 | 172 | 141 | 137 | 136 | 142 | 199 | | | |
| 購入数量 | 208 | 270 | 321 | 341 | 304 | 283 | 250 | 248 | 197 | 179 | 148 | 135 | 216 | | | |
| 平均単価 | 87.4 | 76.5 | 67 | 64.3 | 69.4 | 69.2 | 76.6 | 69.4 | 71.4 | 76.2 | 91.5 | 105 | 92.3 | | | |
| 評価 | ○○× | ××○ | △×○ | ○○○ | △○× | ×○× | ××× | ×○× | ×○× | ××○ | △○× | ××○ | ○○○ | | | |
| コメント | 季節指数高 | | | | | | | | | | | | | | | |

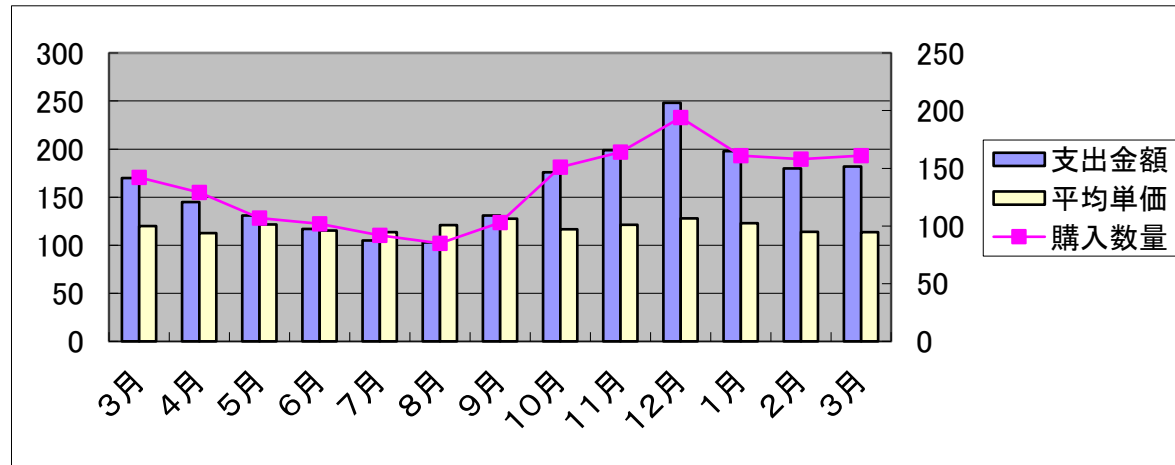


生しいたけ

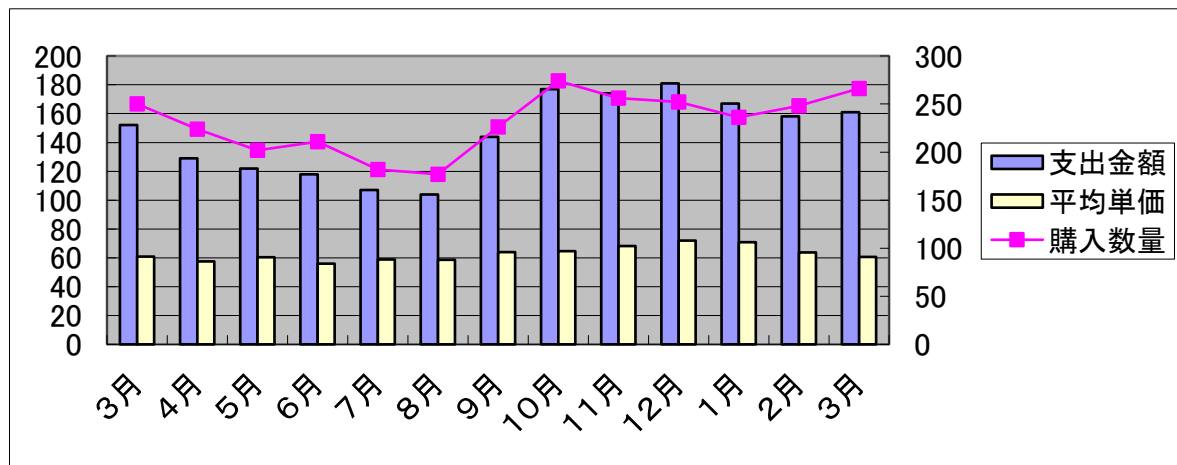
消費支出 19年

20年

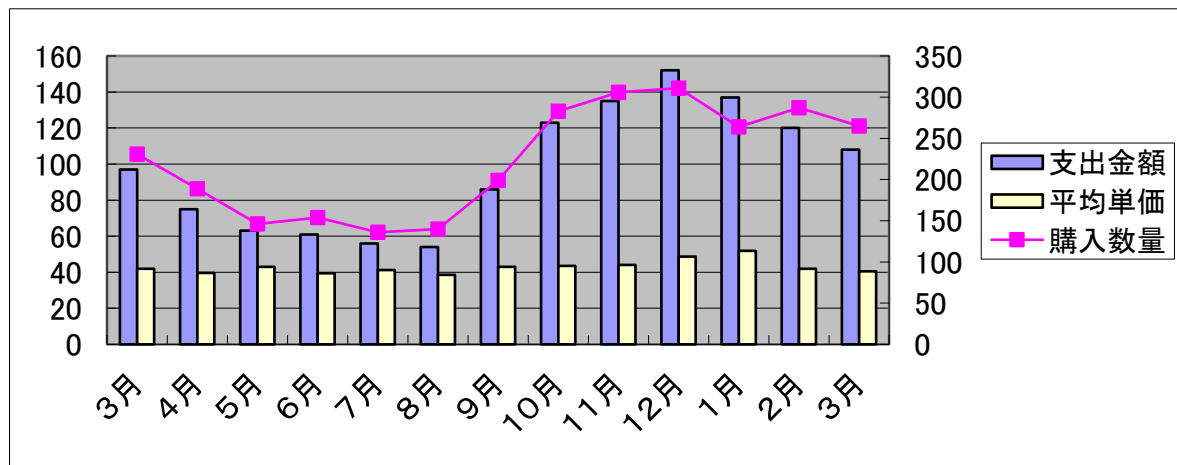
| 月 | 3月 | 4月 | 5月 | 6月 | 7月 | 8月 | 9月 | 10月 | 11月 | 12月 | 1月 | 2月 | 3月 |
|------|-------|-------|-------|-------|-------|-------|-------|-------|-------|-------|-----|-------|-------|
| 支出金額 | 170 | 145 | 131 | 117 | 105 | 103 | 131 | 176 | 199 | 248 | 198 | 180 | 182 |
| 購入数量 | 142 | 129 | 107 | 102 | 92 | 85 | 103 | 151 | 164 | 194 | 161 | 158 | 161 |
| 平均単価 | 119.9 | 112.5 | 121.5 | 115.2 | 113.7 | 120.8 | 127.5 | 116.7 | 121.3 | 127.8 | 123 | 113.8 | 113.5 |
| 評価 | ××× | ○○× | ××○ | ○○× | ○○○ | ××○ | ××× | ××× | ××× | ×○× | ×○× | ×○× | ○○× |
| コメント | 季節指数高 | | | | | | | | | | | | |



| | | | | | | | | | | | | | |
|------|-------|------|------|------|------|------|------|------|------|------|------|------|------|
| しめじ | | | | | | | | | | | | | |
| 消費支出 | 19年 | | | | | | | | | | | | 20年 |
| 月 | 3月 | 4月 | 5月 | 6月 | 7月 | 8月 | 9月 | 10月 | 11月 | 12月 | 1月 | 2月 | 3月 |
| 支出金額 | 152 | 129 | 122 | 118 | 107 | 104 | 144 | 177 | 174 | 181 | 167 | 158 | 161 |
| 購入数量 | 250 | 224 | 202 | 211 | 182 | 177 | 226 | 274 | 256 | 252 | 236 | 248 | 266 |
| 平均単価 | 60.9 | 57.5 | 60.4 | 56.0 | 58.8 | 58.6 | 63.9 | 64.7 | 68.1 | 72.0 | 70.8 | 63.7 | 60.6 |
| 評価 | ×○× | ○×○ | ○×○ | ○○○ | ○×○ | ××× | ××× | ×○× | ×○× | ××× | ××○ | ×○× | ○○× |
| コメント | 季節指数高 | | | | | | | | | | | | |



| えのき | | 19年 | | | | | | | | | | | 20年 | |
|------|--|-------------|------|------|------|------|------|------|------|------|------|------|------|------|
| 消費支出 | | 3月 | 4月 | 5月 | 6月 | 7月 | 8月 | 9月 | 10月 | 11月 | 12月 | 1月 | 2月 | 3月 |
| 支出金額 | | 97 | 75 | 63 | 61 | 56 | 54 | 86 | 123 | 135 | 152 | 137 | 120 | 108 |
| 購入数量 | | 231 | 189 | 146 | 154 | 136 | 140 | 199 | 283 | 306 | 311 | 264 | 287 | 265 |
| 平均単価 | | 42.0 | 39.6 | 43.0 | 39.4 | 41.2 | 38.6 | 43.0 | 43.5 | 44.1 | 48.7 | 51.8 | 42.0 | 40.6 |
| 評価 | | ××× | ○○○ | ××○ | ○○○ | ○○× | ×○× | ××× | ××× | ××× | ××○ | ××○ | ○○× | ○○× |
| コメント | | 季節指数高 消費支出増 | | | | | | | | | | | | |

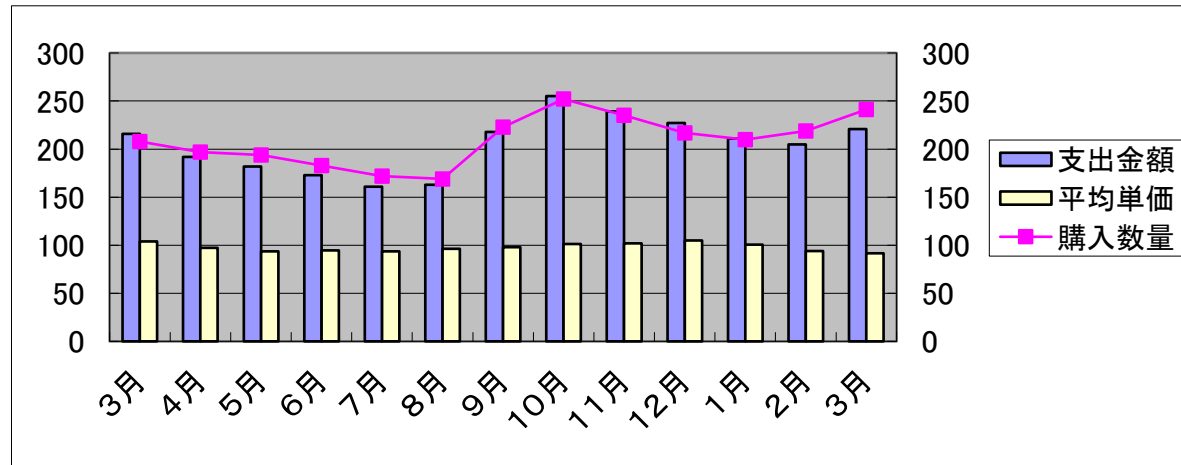


他のきのこ

消費支出 19年

20年

| 月 | 3月 | 4月 | 5月 | 6月 | 7月 | 8月 | 9月 | 10月 | 11月 | 12月 | 1月 | 2月 | 3月 |
|------|-------|------|------|------|------|------|------|-------|-------|-------|-------|------|------|
| 支出金額 | 216 | 192 | 182 | 173 | 161 | 163 | 218 | 255 | 239 | 227 | 211 | 205 | 221 |
| 購入数量 | 208 | 197 | 194 | 183 | 172 | 169 | 223 | 252 | 235 | 217 | 210 | 219 | 241 |
| 平均単価 | 104.0 | 97.3 | 93.7 | 94.5 | 93.5 | 96.3 | 98.0 | 101.3 | 101.8 | 104.8 | 100.5 | 93.8 | 91.6 |
| 評価 | ○○○ | ○○○ | ○△○ | ○○○ | ○○○ | ××○ | ×○× | ×○× | ×○× | ××× | ××○ | ×○× | ○○× |
| コメント | | | | | | | | | | | | | |

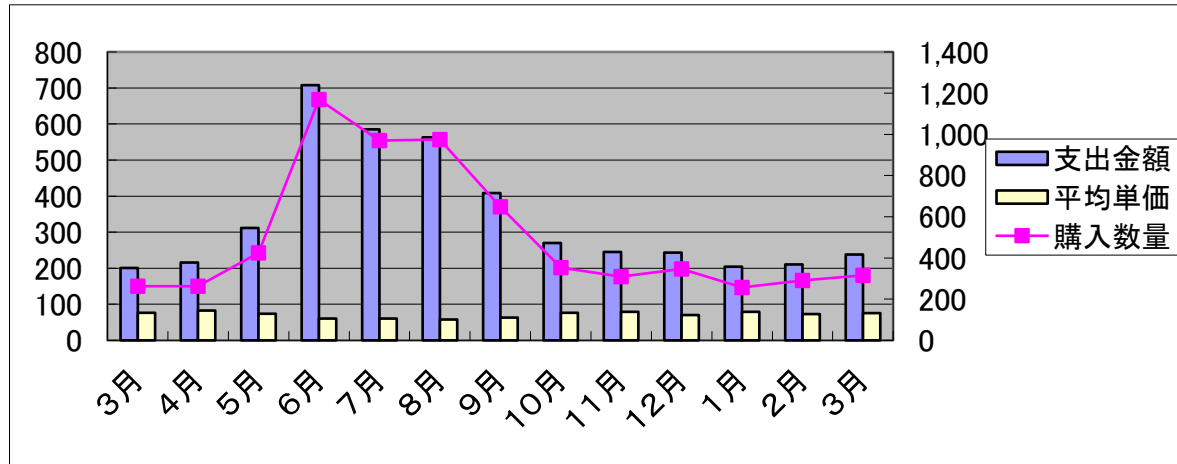


その他野菜

消費支出 19年

20年

| 月 | 3月 | 4月 | 5月 | 6月 | 7月 | 8月 | 9月 | 10月 | 11月 | 12月 | 1月 | 2月 | 3月 |
|------|-------|------|------|-------|------|------|------|------|------|------|------|------|------|
| 支出金額 | 201 | 216 | 312 | 708 | 585 | 563 | 409 | 270 | 245 | 243 | 204 | 211 | 238 |
| 購入数量 | 263 | 263 | 424 | 1,169 | 970 | 975 | 648 | 353 | 310 | 346 | 257 | 291 | 315 |
| 平均単価 | 76.4 | 82.4 | 73.5 | 60.5 | 60.3 | 57.8 | 63.1 | 76.4 | 79.0 | 70.2 | 79.3 | 72.7 | 75.5 |
| 評価 | ××○ | ××○ | ××× | ○○× | ××○ | ×○× | ○○× | ×○× | ○○○ | ○○× | ○○○ | ○○× | ○○× |
| コメント | 消費支出増 | | | | | | | | | | | | |

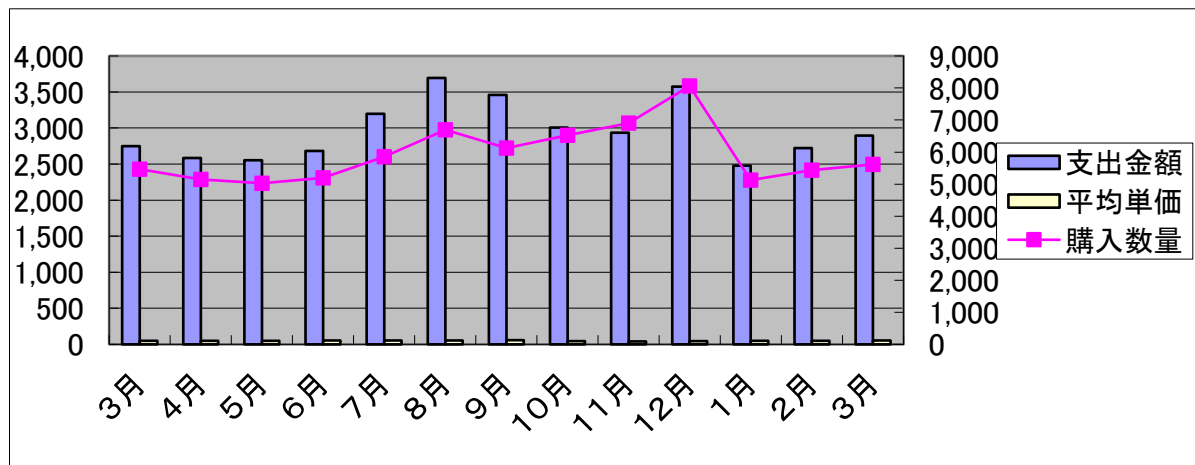


生鮮果物

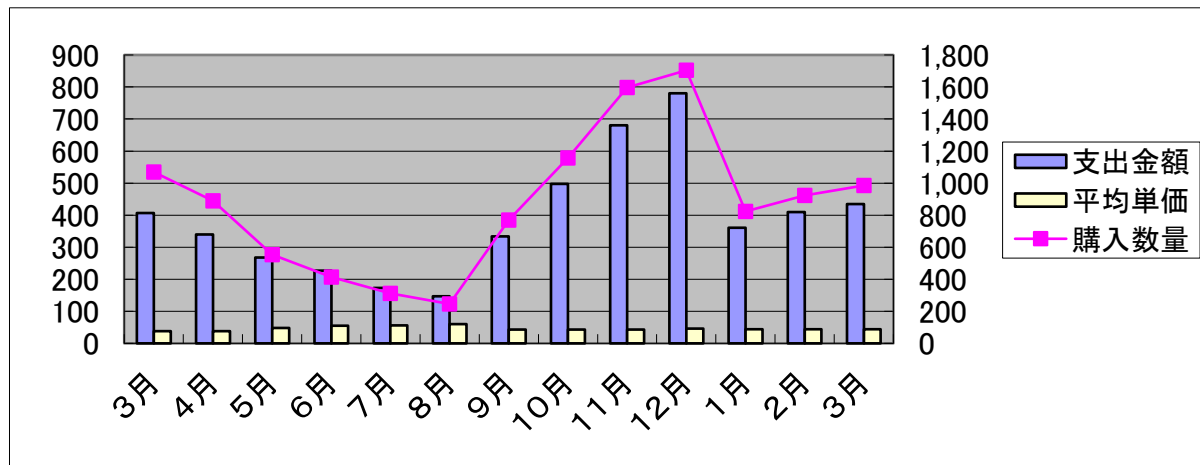
消費支出 19年

20年

| 月 | 3月 | 4月 | 5月 | 6月 | 7月 | 8月 | 9月 | 10月 | 11月 | 12月 | 1月 | 2月 | 3月 |
|------|-------|-------|-------|-------|-------|-------|-------|-------|-------|-------|-------|-------|-------|
| 支出金額 | 2,747 | 2,583 | 2,554 | 2,683 | 3,198 | 3,695 | 3,459 | 3,008 | 2,936 | 3,575 | 2,478 | 2,721 | 2,895 |
| 購入数量 | 5,466 | 5,150 | 5,028 | 5,200 | 5,860 | 6,692 | 6,125 | 6,530 | 6,908 | 8,063 | 5,122 | 5,434 | 5,613 |
| 平均単価 | 50.3 | 50.2 | 50.8 | 51.6 | 54.6 | 55.2 | 56.5 | 46.0 | 42.5 | 44.3 | 48.4 | 50.0 | 51.6 |
| 評価 | ○○× | ○○× | ○○○ | ××○ | ○×○ | ××× | ○○○ | ××○ | ○×○ | ○○× | ××× | ○×○ | ○○○ |
| コメント | 消費支出増 | | | | | | | | | | | | |



| りんご | | | | | | | | | | | | | |
|----------|-------|------|------|------|------|------|------|-------|-------|-------|------|------|------|
| 消費支出 19年 | | | | | | | | | | | | 20年 | |
| 月 | 3月 | 4月 | 5月 | 6月 | 7月 | 8月 | 9月 | 10月 | 11月 | 12月 | 1月 | 2月 | 3月 |
| 支出金額 | 407 | 340 | 268 | 227 | 173 | 147 | 334 | 498 | 680 | 780 | 361 | 410 | 435 |
| 購入数量 | 1,069 | 890 | 553 | 413 | 311 | 246 | 770 | 1,158 | 1,596 | 1,704 | 823 | 924 | 985 |
| 平均単価 | 38.1 | 38.2 | 48.5 | 55.0 | 55.7 | 59.8 | 43.4 | 43.0 | 42.6 | 45.8 | 43.9 | 44.3 | 44.1 |
| 評価 | ○○× | ○○× | ××× | ○○× | ×○× | ××○ | ×○× | ××○ | ○○× | ××× | ××○ | ××○ | ○○○ |
| コメント | | | | | | | | | | | | | |

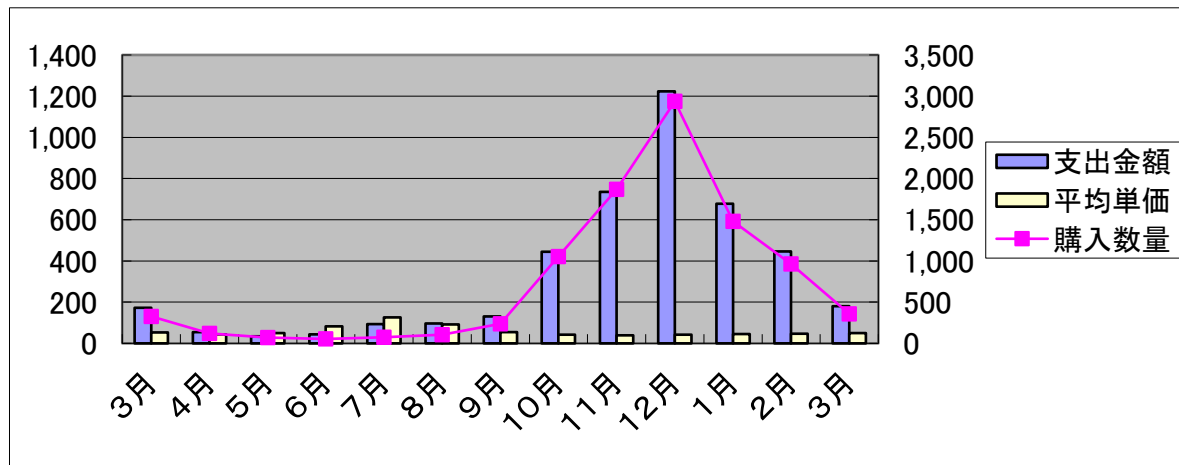


みかん

消費支出 19年

20年

| 月 | 3月 | 4月 | 5月 | 6月 | 7月 | 8月 | 9月 | 10月 | 11月 | 12月 | 1月 | 2月 | 3月 |
|------|-------|------|------|------|-------|------|------|-------|-------|-------|-------|------|------|
| 支出金額 | 173 | 54 | 35 | 44 | 93 | 96 | 131 | 444 | 735 | 1,224 | 678 | 446 | 180 |
| 購入数量 | 327 | 121 | 70 | 53 | 74 | 104 | 237 | 1,052 | 1,869 | 2,936 | 1,480 | 964 | 356 |
| 平均単価 | 52.8 | 44.0 | 49.2 | 82.5 | 126.7 | 91.7 | 55.3 | 42.2 | 39.3 | 41.7 | 45.8 | 46.3 | 50.6 |
| 評価 | ××○ | ××× | ○○× | ○○× | ○○○ | ×○× | ××× | ××○ | ××× | ××○ | ××× | ○○○ | ○○× |
| コメント | 消費支出増 | | | | | | | | | | | | |

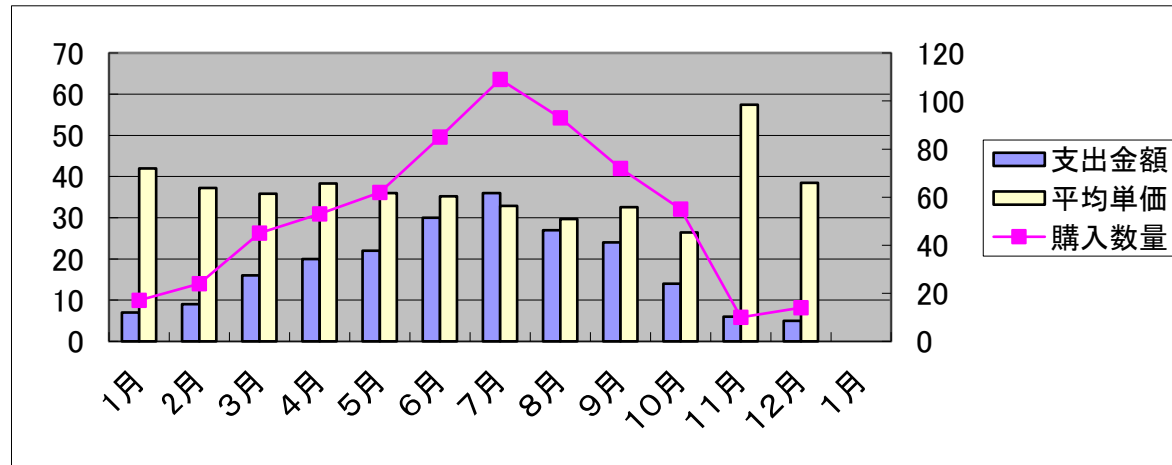


レープフルーツ

消費支出 19年

20年

| 月 | 1月 | 2月 | 3月 | 4月 | 5月 | 6月 | 7月 | 8月 | 9月 | 10月 | 11月 | 12月 | 1月 |
|------|--------------|------|------|------|------|------|------|------|------|------|------|------|----|
| 支出金額 | 7 | 9 | 16 | 20 | 22 | 30 | 36 | 27 | 24 | 14 | 6 | 5 | |
| 購入数量 | 17 | 24 | 45 | 53 | 62 | 85 | 109 | 93 | 72 | 55 | 10 | 14 | |
| 平均単価 | 42.0 | 37.2 | 35.8 | 38.3 | 36.0 | 35.2 | 32.9 | 29.7 | 32.6 | 26.4 | 57.4 | 38.5 | |
| 評価 | △×○ | ××× | ○○○ | ××× | ××○ | ××× | ××○ | ××○ | ○×○ | ××× | ××○ | ××○ | |
| コメント | 2020年よりデータなし | | | | | | | | | | | | |

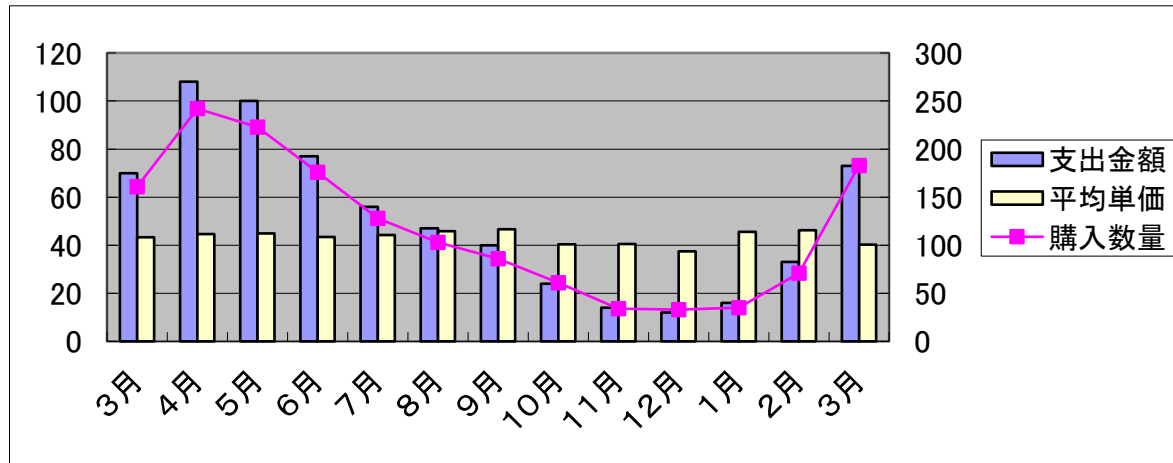


オレンジ

消費支出 19年

20年

| 月 | 3月 | 4月 | 5月 | 6月 | 7月 | 8月 | 9月 | 10月 | 11月 | 12月 | 1月 | 2月 | 3月 |
|------|-------------|------|------|------|------|------|------|------|------|------|------|------|------|
| 支出金額 | 70 | 108 | 100 | 77 | 56 | 47 | 40 | 24 | 14 | 12 | 16 | 33 | 73 |
| 購入数量 | 161 | 242 | 223 | 176 | 128 | 103 | 86 | 61 | 34 | 33 | 35 | 71 | 183 |
| 平均単価 | 43.3 | 44.6 | 44.9 | 43.4 | 44.2 | 45.8 | 46.6 | 40.4 | 40.5 | 37.4 | 45.6 | 46.3 | 40.2 |
| 評価 | ××○ | ○○× | ××× | △○× | ×○× | ×○× | ○○○ | ○○× | ○×○ | ○○× | △△× | △×○ | ○○× |
| コメント | 消費支出増 季節指数高 | | | | | | | | | | | | |

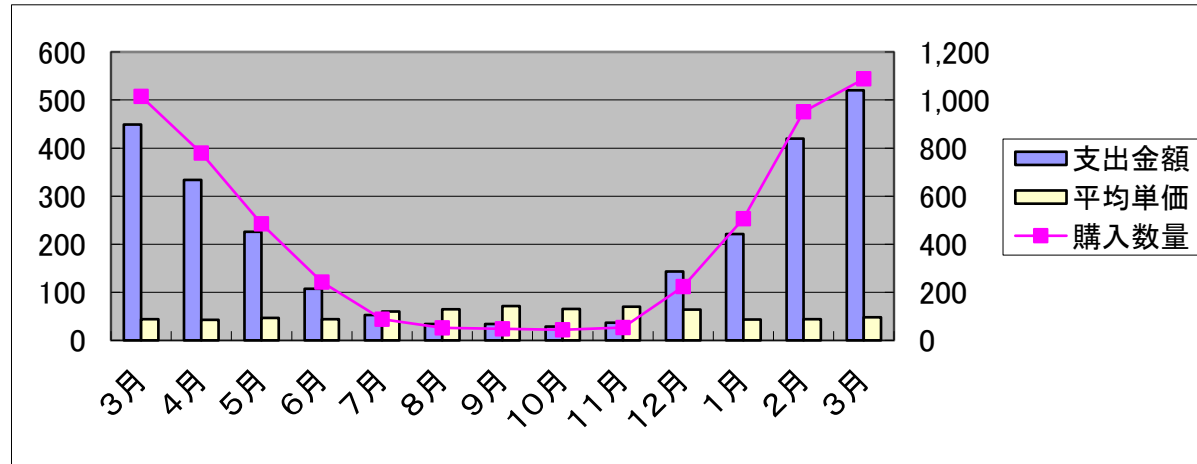


他の柑橘類

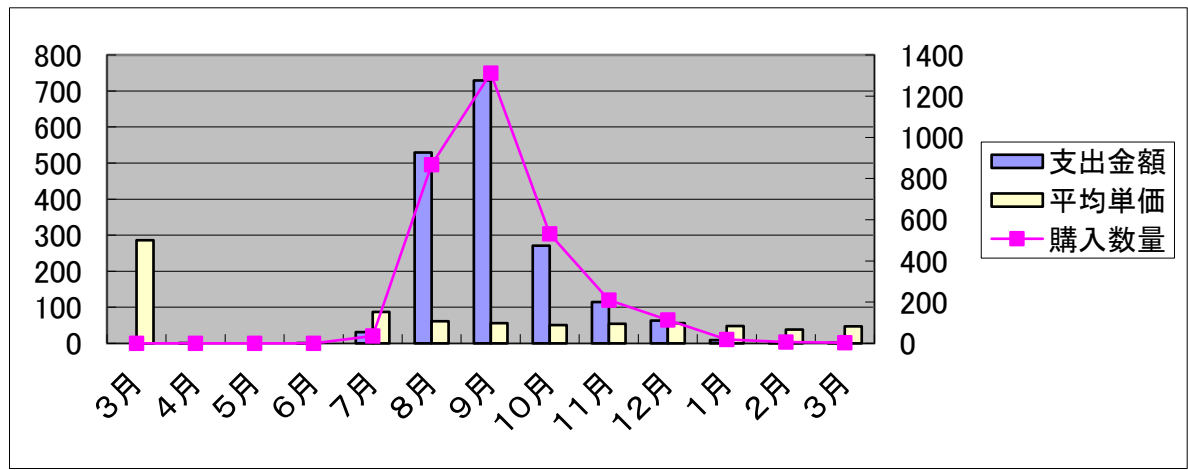
消費支出 19年

20年

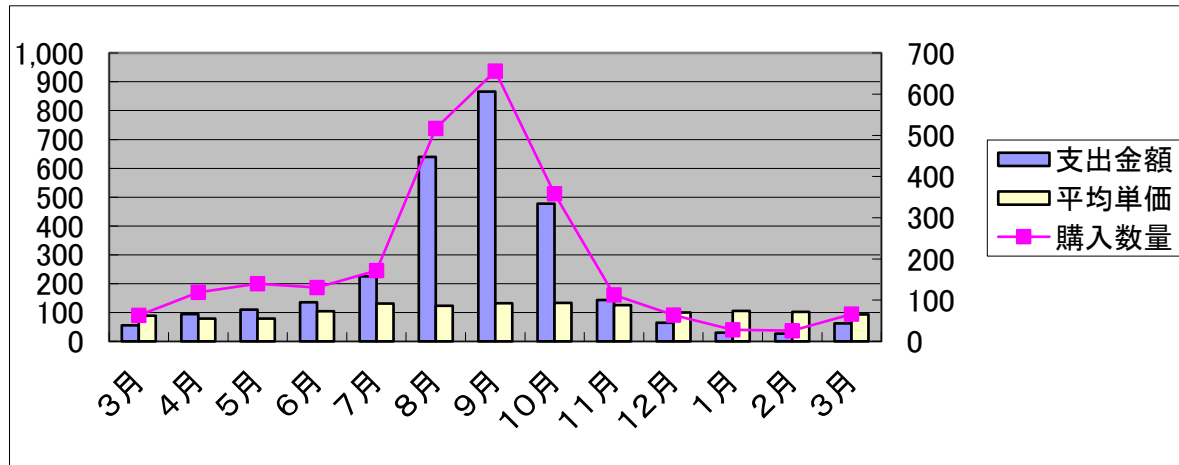
| 月 | 3月 | 4月 | 5月 | 6月 | 7月 | 8月 | 9月 | 10月 | 11月 | 12月 | 1月 | 2月 | 3月 |
|------|-------|------|------|------|------|------|------|------|------|------|------|------|-------|
| 支出金額 | 449 | 334 | 226 | 107 | 53 | 34 | 34 | 29 | 37 | 143 | 221 | 420 | 520 |
| 購入数量 | 1,015 | 780 | 485 | 243 | 88 | 52 | 48 | 44 | 53 | 224 | 506 | 951 | 1,088 |
| 平均単価 | 44.3 | 42.8 | 46.6 | 43.9 | 59.7 | 64.9 | 71.0 | 65.1 | 69.9 | 63.9 | 43.6 | 44.2 | 47.8 |
| 評価 | ××△ | ×○× | ○○△ | ××× | △×△ | ××△ | ××× | ××× | ××△ | ○○× | ○○× | ×○× | ○○○ |
| コメント | | | | | | | | | | | | | |



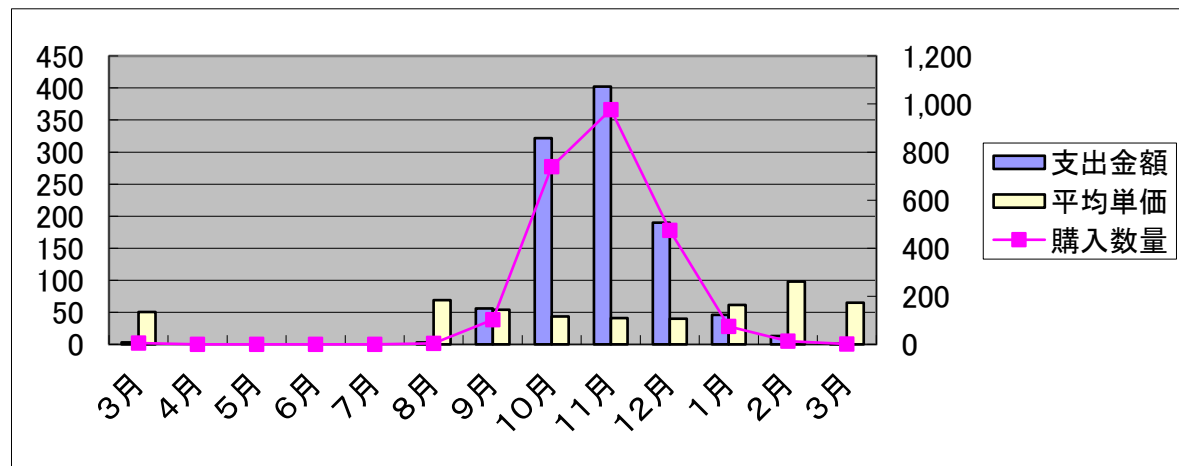
| | | | | | | | | | | | | | |
|------|-------|----|----|----|------|-----|------|------|------|------|------|------|------|
| なし | | | | | | | | | | | | | |
| 消費支出 | 19年 | | | | | | 20年 | | | | | | |
| 月 | 3月 | 4月 | 5月 | 6月 | 7月 | 8月 | 9月 | 10月 | 11月 | 12月 | 1月 | 2月 | 3月 |
| 支出金額 | 0 | 1 | 0 | 1 | 31 | 529 | 729 | 271 | 115 | 63 | 9 | 2 | 2 |
| 購入数量 | 0 | 0 | 0 | 0 | 36 | 868 | 1312 | 531 | 210 | 113 | 19 | 6 | 3 |
| 平均単価 | 286 | 0 | 0 | 0 | 87.1 | 61 | 55.6 | 51.1 | 54.6 | 55.9 | 47.7 | 38.2 | 47.3 |
| 評価 | | | | | ××○ | ○×○ | ○○○ | ××○ | ×○× | ○○○ | ○○× | ○○× | ○○× |
| コメント | 消費支出増 | | | | | | | | | | | | |



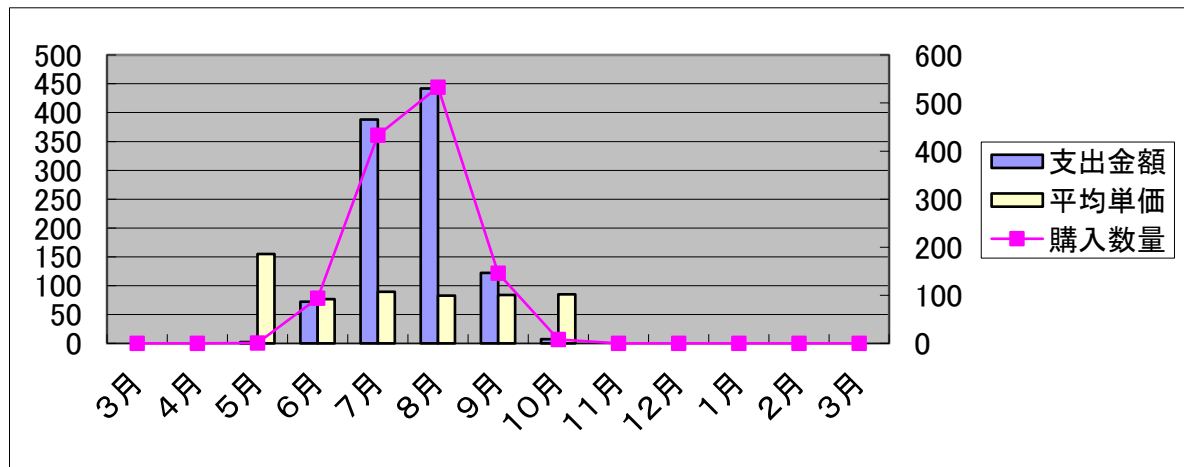
| ぶどう | | 消費支出 | | | | | | | | | | | 19年 | | 20年 | | |
|------|--|-------|------|------|-------|-------|-------|-------|-------|-------|-------|-------|-------|------|-----|---|---|
| 月 | | 3月 | 4月 | 5月 | 6月 | 7月 | 8月 | 9月 | 10月 | 11月 | 12月 | 1月 | 2月 | 3月 | | | |
| 支出金額 | | 56 | 95 | 110 | 136 | 225 | 640 | 866 | 478 | 143 | 65 | 30 | 27 | 62 | | | |
| 購入数量 | | 63 | 119 | 140 | 131 | 172 | 517 | 656 | 358 | 113 | 64 | 28 | 26 | 66 | | | |
| 平均単価 | | 89.1 | 79.3 | 78.6 | 104.4 | 130.6 | 123.8 | 132.0 | 133.3 | 125.9 | 100.4 | 106.1 | 102.0 | 92.9 | | | |
| 評価 | | ○ | ○ | ○ | ○ | ○ | × | ○ | ○ | ○ | × | × | × | ○ | ○ | ○ | ○ |
| コメント | | 消費支出増 | | | | | | | | | | | | | | | |



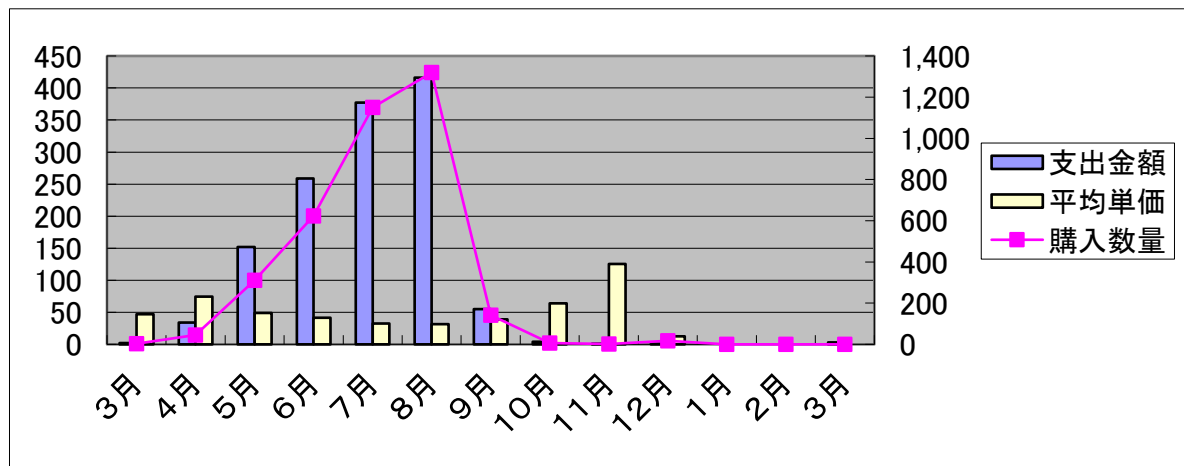
| かき | | 19年 | | | | | | | | | | | 20年 | |
|------|--|------|-----|-----|-----|-----|------|------|------|------|------|------|------|------|
| 消費支出 | | 3月 | 4月 | 5月 | 6月 | 7月 | 8月 | 9月 | 10月 | 11月 | 12月 | 1月 | 2月 | 3月 |
| 支出金額 | | 3 | 0 | 0 | 0 | 0 | 3 | 56 | 322 | 402 | 190 | 46 | 13 | 1 |
| 購入数量 | | 5 | 0 | 0 | 0 | 0 | 4 | 103 | 740 | 977 | 475 | 75 | 13 | 2 |
| 平均単価 | | 50.3 | 0.0 | 0.0 | 0.0 | 0.0 | 68.9 | 54.0 | 43.5 | 41.1 | 39.9 | 61.5 | 98.2 | 65.0 |
| 評価 | | ○○× | | | | | | ××× | ××○ | ○○○ | ○○× | ○○○ | ○×○ | ××○ |
| コメント | | | | | | | | | | | | | | |



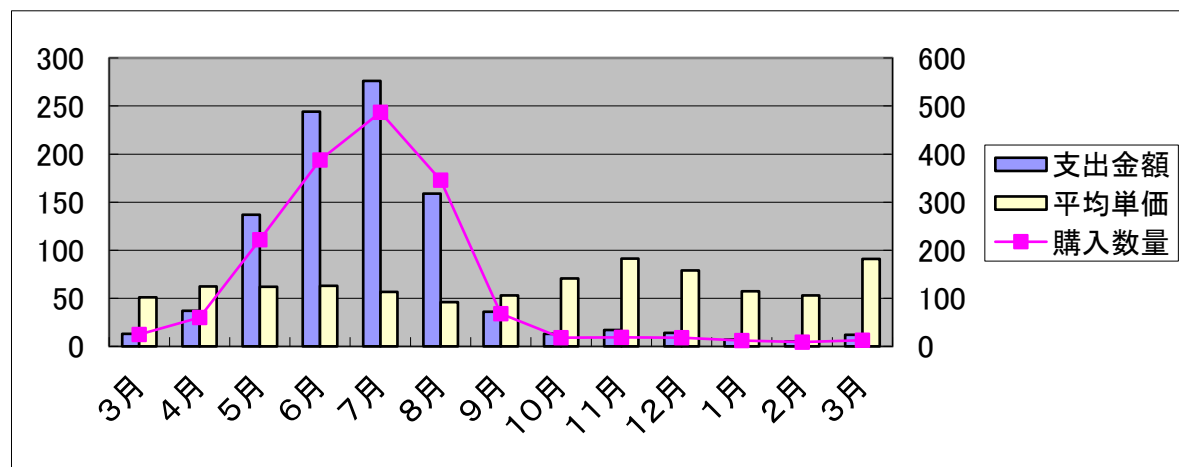
| もも | | 19年 | | | | | | | | | | | 20年 | |
|------|--|-------|----|-----|------|------|-----|------|------|-----|-----|----|-----|----|
| 消費支出 | | 3月 | 4月 | 5月 | 6月 | 7月 | 8月 | 9月 | 10月 | 11月 | 12月 | 1月 | 2月 | 3月 |
| 支出金額 | | 0 | 0 | 2 | 72 | 388 | 442 | 122 | 7 | 0 | 0 | 0 | 0 | 0 |
| 購入数量 | | 0 | 0 | 1 | 94 | 433 | 533 | 146 | 8 | 0 | 0 | 0 | 0 | 0 |
| 平均単価 | | 0 | 0 | 155 | 76.8 | 89.6 | 83 | 83.6 | 84.9 | 0 | 0 | 0 | 0 | 0 |
| 評価 | | | | | ××× | ××× | ○○○ | ○○○ | ○○○ | | | | | |
| コメント | | 消費支出増 | | | | | | | | | | | | |



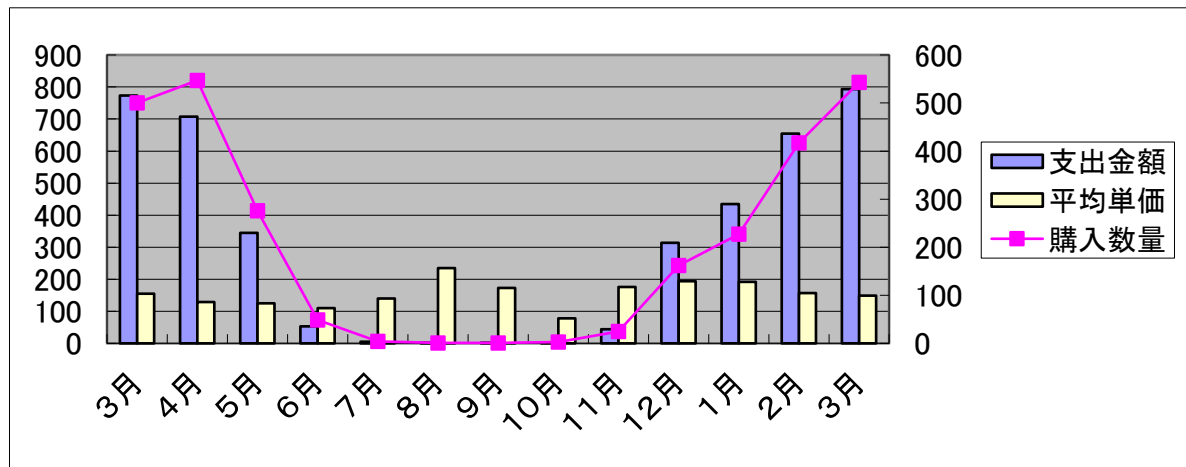
| すいか | | 19年 | | | | | | | | | | | 20年 | |
|------|--|------|------|------|------|-------|-------|------|------|-------|------|-----|-----|-----|
| 消費支出 | | 3月 | 4月 | 5月 | 6月 | 7月 | 8月 | 9月 | 10月 | 11月 | 12月 | 1月 | 2月 | 3月 |
| 支出金額 | | 2 | 34 | 152 | 259 | 377 | 416 | 55 | 4 | 1 | 1 | 0 | 0 | 3 |
| 購入数量 | | 4 | 45 | 311 | 624 | 1,150 | 1,319 | 141 | 6 | 1 | 18 | 0 | 0 | 0 |
| 平均単価 | | 46.8 | 74.3 | 48.9 | 41.6 | 32.7 | 31.5 | 38.9 | 64.2 | 125.5 | 12.5 | 0.0 | 0.0 | 0.0 |
| 評価 | | ××○ | ○○× | ○○× | ○○○ | ××○ | ○○× | ○○× | ○○○ | | | | | |
| コメント | | | | | | | | | | | | | | |



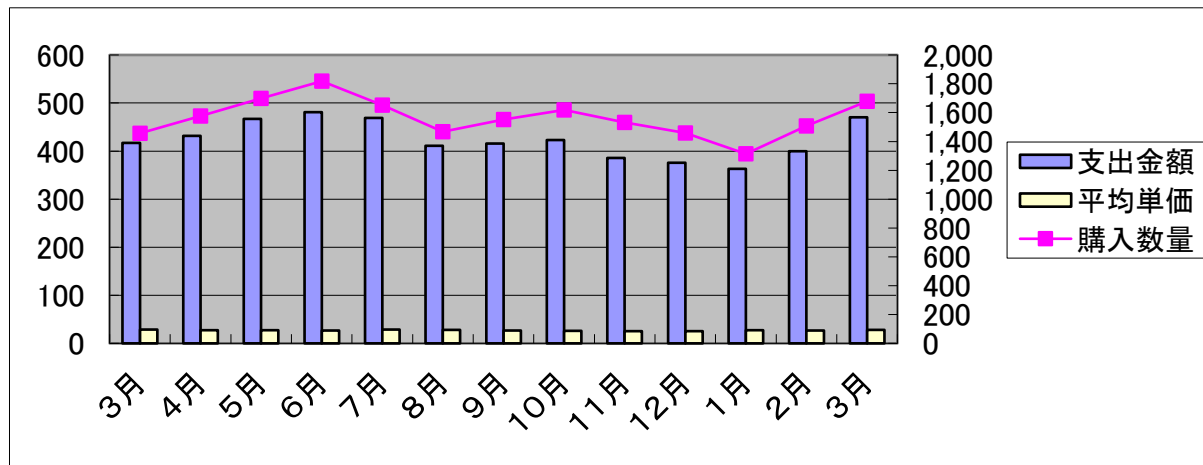
| メロン | | 消費支出 | | | | | | | | | | | 19年 | | 20年 | | |
|------|--|-------------|------|------|------|------|------|------|------|------|------|------|------|------|-----|--|--|
| 月 | | 3月 | 4月 | 5月 | 6月 | 7月 | 8月 | 9月 | 10月 | 11月 | 12月 | 1月 | 2月 | 3月 | | | |
| 支出金額 | | 13 | 37 | 137 | 244 | 276 | 159 | 36 | 13 | 17 | 14 | 7 | 5 | 12 | | | |
| 購入数量 | | 25 | 60 | 222 | 388 | 487 | 346 | 68 | 18 | 19 | 18 | 12 | 9 | 13 | | | |
| 平均単価 | | 51.0 | 62.2 | 61.9 | 63.0 | 56.6 | 45.9 | 53.0 | 70.7 | 91.3 | 78.9 | 57.4 | 52.9 | 91.0 | | | |
| 評価 | | ××○ | ○×○ | ××× | ××○ | ○○× | ×○× | ××○ | ××○ | ○○○ | ××○ | ×○× | ××○ | ××○ | | | |
| コメント | | 季節指数高 消費支出増 | | | | | | | | | | | | | | | |



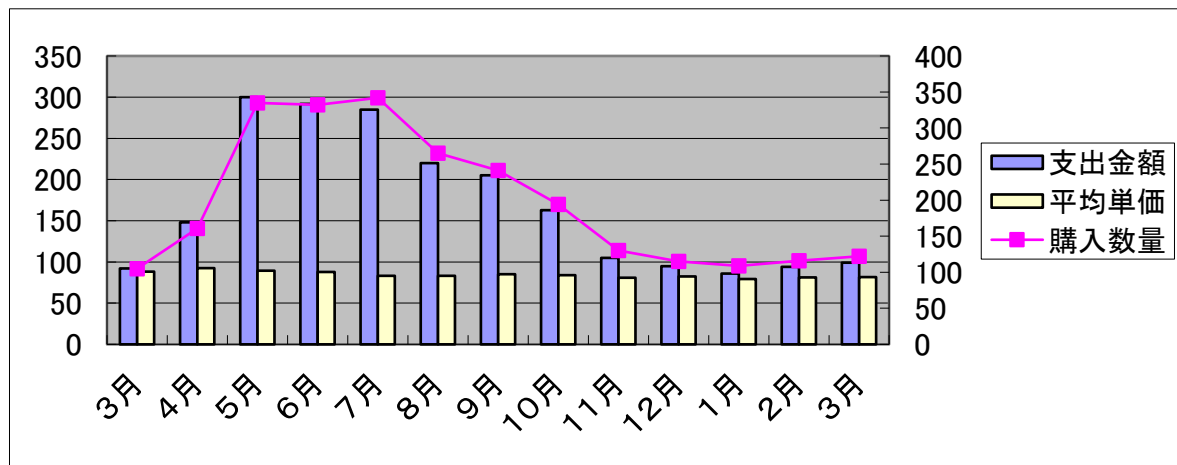
| いちご | | 消費支出 | | | | | | | | | | | | |
|------|--|-------|-----|-----|-----|-----|-----|-----|------|-----|-----|-----|-----|-------|
| | | 19年 | | | | | | | | | | | 20年 | |
| 月 | | 3月 | 4月 | 5月 | 6月 | 7月 | 8月 | 9月 | 10月 | 11月 | 12月 | 1月 | 2月 | 3月 |
| 支出金額 | | 773 | 707 | 345 | 53 | 5 | 2 | 2 | 2 | 44 | 314 | 435 | 655 | 793 |
| 購入数量 | | 500 | 547 | 276 | 49 | 4 | 1 | 1 | 3 | 25 | 162 | 227 | 417 | 543 |
| 平均単価 | | 155 | 129 | 125 | 110 | 140 | 235 | 173 | 78.2 | 176 | 194 | 192 | 157 | 148.6 |
| 評価 | | ○×○ | ○○× | ○○○ | ○○○ | △△○ | ××○ | ○△× | △○× | ○○× | ××○ | ××○ | ○○× | ○○× |
| コメント | | 消費支出増 | | | | | | | | | | | | |



| バナナ | | 消費支出 | | | | | | | | | | | 19年 | 20年 | |
|------|-------------|-------|-------|-------|-------|-------|-------|-------|-------|-------|-------|-------|-------|-----|--|
| 月 | 3月 | 4月 | 5月 | 6月 | 7月 | 8月 | 9月 | 10月 | 11月 | 12月 | 1月 | 2月 | 3月 | | |
| 支出金額 | 417 | 432 | 467 | 481 | 469 | 411 | 416 | 423 | 386 | 376 | 363 | 400 | 470 | | |
| 購入数量 | 1,456 | 1,576 | 1,698 | 1,818 | 1,651 | 1,468 | 1,552 | 1,618 | 1,532 | 1,459 | 1,314 | 1,508 | 1,679 | | |
| 平均単価 | 28.6 | 27.4 | 27.5 | 26.4 | 28.4 | 28.0 | 26.8 | 26.2 | 25.2 | 25.7 | 27.7 | 26.6 | 28.0 | | |
| 評価 | ○×○ | ××○ | ××○ | ○○○ | ○×○ | ○×○ | ○○× | ○○○ | ○○○ | ○○× | ○○○ | ○○× | ○○× | | |
| コメント | 消費支出増 季節指数高 | | | | | | | | | | | | | | |



| キウイ | | 19年 | | | | | | | | | | | 20年 | |
|------|--|-------|------|------|------|------|------|------|------|------|------|------|------|------|
| 消費支出 | | 3月 | 4月 | 5月 | 6月 | 7月 | 8月 | 9月 | 10月 | 11月 | 12月 | 1月 | 2月 | 3月 |
| 支出金額 | | 92 | 148 | 300 | 292 | 285 | 220 | 205 | 163 | 105 | 95 | 86 | 94 | 99 |
| 購入数量 | | 105 | 161 | 335 | 332 | 342 | 265 | 241 | 194 | 130 | 115 | 109 | 116 | 122 |
| 平均単価 | | 88.3 | 92.4 | 89.5 | 88.0 | 83.2 | 83.0 | 85.0 | 84.0 | 80.8 | 82.5 | 79.3 | 81.3 | 81.6 |
| 評価 | | ○○○ | ○○○ | ○○○ | ○○○ | ○○× | ○○○ | ○×○ | ××○ | ××○ | ××○ | △×○ | △×○ | ○○× |
| コメント | | 季節指数高 | | | | | | | | | | | | |



その他果物

消費支出 19年

20年

| 月 | 3月 | 4月 | 5月 | 6月 | 7月 | 8月 | 9月 | 10月 | 11月 | 12月 | 1月 | 2月 | 3月 |
|------|-------|------|------|-------|-------|------|------|------|------|------|------|------|------|
| 支出金額 | 276 | 275 | 389 | 659 | 732 | 520 | 409 | 316 | 251 | 292 | 225 | 216 | 245 |
| 購入数量 | 447 | 372 | 419 | 498 | 587 | 589 | 486 | 404 | 395 | 377 | 245 | 296 | 370 |
| 平均単価 | 61.7 | 73.7 | 92.8 | 132.3 | 124.6 | 88.4 | 84.2 | 78.2 | 63.6 | 77.5 | 91.9 | 72.9 | 66.2 |
| 評価 | ○○× | ○○○ | ○○× | ××○ | ○×○ | ○×○ | ○△○ | ○×○ | ○○× | ○○○ | ○×○ | ×○× | ××○ |
| コメント | 季節指数高 | | | | | | | | | | | | |

